



**“Informe regional para el proceso de levantamiento de demandas del
mercado laboral año 2014”**

VII Región del Maule

DIRECCIÓN REGIONAL DEL MAULE Y

UNIDAD DE ESTUDIOS

SERVICIO NACIONAL DE CAPACITACIÓN Y EMPLEO

2014

Índice

Introducción.....	3
Capítulo nº1: Marco estadístico para el levantamiento de demandas del mercado laboral.....	4
1. Contexto laboral, región del Maule	4
2. Estadísticas sectoriales, región del Maule	7
2.1 Total de ocupados a nivel regional, por sector de actividad económica	8
2.2 Ocupados de empleo privado dependiente y nivel educacional de hasta enseñanza media completa, por sector de actividad económica	9
2.3 Mujeres 30 a 60 años, jóvenes 19 a 29 años: Ocupados de empleo privado dependiente y nivel educacional de hasta enseñanza media completa, por sector de actividad económica .	10
2.4 Sectores recomendados para focalizar levantamiento de demandas del mercado laboral	13
Capítulo nº2: “Sistematización levantamiento de demandas del mercado laboral año 2012 y 2013”	14
1. Levantamiento realizado año 2012.....	14
2. Levantamiento realizado año 2013.....	14
3. Recomendaciones para el año 2014	15
Capítulo nº3: “Orientaciones metodológicas para el proceso de levantamiento de demandas del mercado laboral”	16
1. Objetivos	16
2. Técnica de levantamiento de información.....	16
3. Condiciones básicas para el proceso de levantamiento de demandas del mercado laboral	17
4. Etapas de implementación del proceso de levantamiento de demandas del mercado laboral	17
4.1 Etapa 1: Preparación de las mesas.....	17
4.2 Etapa 2: Ejecución de las mesas	20
4.3 Etapa 3: Sistematización de la información levantada	24
Capítulo nº4: “Resultados regionales de Levantamiento de Demandas del Mercado Laboral” ...	25
1. Priorización regional de los sectores.....	25
2. Mecanismos de levantamiento de información	26
3. Matriz	30

Introducción

El Levantamiento de Demandas del Mercado Laboral, es un proceso que busca indagar en las ocupaciones más demandadas por los diferentes sectores productivos y territorios regionales, con el objetivo de nutrir al Servicio Nacional de Capacitación y Empleo para la toma de decisiones relativas a la oferta de capacitación pertinente y oportuna.

De esta manera, el proceso de Levantamiento de Demandas del Mercado Laboral, el cual presenta dos focos principales, uno sectorial y otro territorial, se convierte también en una invitación para que las quince Direcciones Regionales del país puedan participar en la selección de dichos sectores productivos y territorios a priorizar en cada región.

En este contexto, la Sub Unidad de Estudios del SENCE ha diseñado el proceso de Levantamiento de Demandas del Mercado Laboral para ser implementado por las Direcciones Regionales de SENCE. Este levantamiento tiene como objetivo identificar las demandas laborales de los sectores productivos y territorios estratégicos de cada una de las regiones del país a partir de la ejecución de mesas de trabajo con representantes de empresas de distintos tamaños, organismos públicos, organizaciones gremiales, agrupaciones de microempresarios y trabajadores, donde se identificarán las ocupaciones, focalizadas en la población objetivo de SENCE, más intensivas en empleo y sus demandas de capacitación, para acortar las brechas presentes éstos segmentos. En síntesis, el Levantamiento de Demandas del Mercado Laboral aporta información confiable que se sugiere sea validada por distintos actores claves en las instancias de los Consejos Regionales de Capacitación.

El presente documento tiene como objetivo transferir a cada una de las Direcciones Regionales información pertinente que sirva de insumo para facilitar el trabajo de campo y el análisis y sistematización de lo levantado.

Para ello, el documento contempla en su primer capítulo, un marco estadístico de la región que presenta información actualizada sobre la actividad laboral, en función de facilitar la toma de decisiones de sectores relevantes para la región en el levantamiento de demanda de ocupaciones. Adicionalmente, en dicho apartado, se recomiendan los sectores en los cuales debería focalizarse el proceso de levantamiento de información. El segundo capítulo, tiene como objetivo presentar una sistematización de la demanda de ocupaciones laborales levantadas durante los años 2012 y 2013, convirtiéndose en una información complementaria sobre los sectores que se recomiendan a levantar en el primer capítulo. Por último, en el tercer capítulo, de carácter metodológico, se detallan los objetivos del Levantamiento de Demandas del Mercado Laboral, las responsabilidades de cada uno de los actores de SENCE involucrados en éste, las condiciones de recursos humanos y físicos necesarios para la implementación idónea de las mesas y una tabla, donde se expresa paso a paso cómo deben llevarse estas mesas para la obtención cabal de la información requerida.

Capítulo n°1: Marco estadístico para el levantamiento de demandas del mercado laboral

El presente marco descriptivo regional de referencia muestra estadísticas ya procesadas de los datos recolectados mensualmente en la Nueva Encuesta Nacional de Empleo (NENE) del INE. Esto permite obtener información actualizada sobre la actividad laboral regional, para la toma de decisión de sectores relevantes de cada región respecto al levantamiento de demanda de ocupaciones.

En primer lugar se presentan el contexto de la situación laboral en la región para el trimestre móvil Enero-Febrero-Marzo de 2014 (EFM 2014). Luego se presenta información sectorial del mercado del trabajo obtenida de la misma NENE en la serie 2010 a 2013, es decir con datos correspondientes a 48 encuestas o trimestres móviles.

Con esto se busca identificar los sectores que son mayormente generadores de empleo, para luego observarlos desde el punto de vista de su capacidad de generación de empleo en los segmentos de población relevantes para la actividad de SENCE: Jóvenes y Mujeres.

1. Contexto laboral, región del Maule

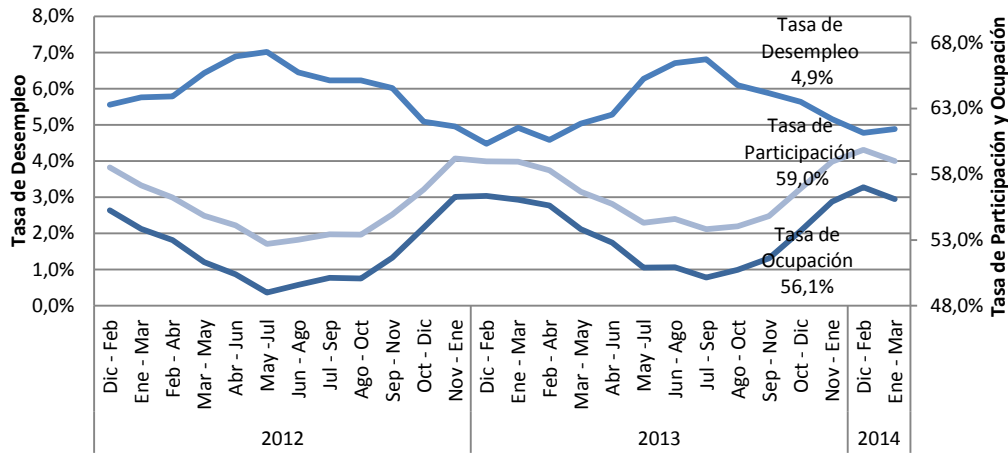
Situación Ocupacional Regional, Trimestre Móvil EFM 2014

La situación ocupacional de la región de Maule en el trimestre móvil EFM 2014 muestra que la Fuerza Laboral alcanza las 492.284 personas, donde 468.252 corresponden a Ocupados y 24.032 a Desocupados, registrando aumentos de 1,9%, 1,9% y 1,2% en cada grupo respecto al mismo trimestre móvil de 2013.

	Total Regional	Jóvenes de 19 a 29 años		Mujeres de 30 a 60 años	
	N	N	%	N	%
Población mayor de 15 años	834.506	161.077	19%	218.461	26%
Fuerza Laboral	492.284	102.485	21%	129.667	26%
<i>Ocupados</i>	468.252	91.115	19%	124.748	27%
<i>Desocupados</i>	24.032	11.370	47%	4.919	20%
Inactivos	342.222	58.592	17%	88.794	26%
Menores de 15 años	214.374	-	-	-	-

Respecto a los grupos de interés de SENCE, los Jóvenes de 19 a 29 años representan un 21% de la Fuerza Laboral de la región y un 19% del total regional de Ocupados, mientras que las Mujeres de 30 a 60 años representan un 26% y 27% respectivamente. En cuanto al grupo de Desocupados, los Jóvenes representan un 47% de este y las Mujeres un 20%.

Serie de tasas de desempleo, ocupación y participación 2012-2014
Total Regional



La tasa de desempleo regional muestra una disminución de 0.03 puntos porcentuales respecto al trimestre móvil EFM de 2013, alcanzando un 4,9% en 2014. Mientras que la tasa de participación regional llega al 59,0% y la tasa de ocupación al 56,1% el mismo trimestre móvil.

	Total Regional	Jóvenes de 19 a 29 años	Mujeres de 30 a 60 años
Tasa Desempleo	4,9%	11,1%	3,8%
Tasa Ocupación	56,1%	56,6%	57,1%
Tasa Participación	59,0%	63,6%	59,4%

Los grupos de interés de SENCE presentan comportamientos disimiles entre ellos en el mercado laboral, en cuanto los Jóvenes presentan una tasa de desempleo muy por sobre el total regional, alcanzando un 11,1%. Mientras que las mujeres alcanzan una tasa de 3,8%, situándose por debajo del total regional de 4,9%.

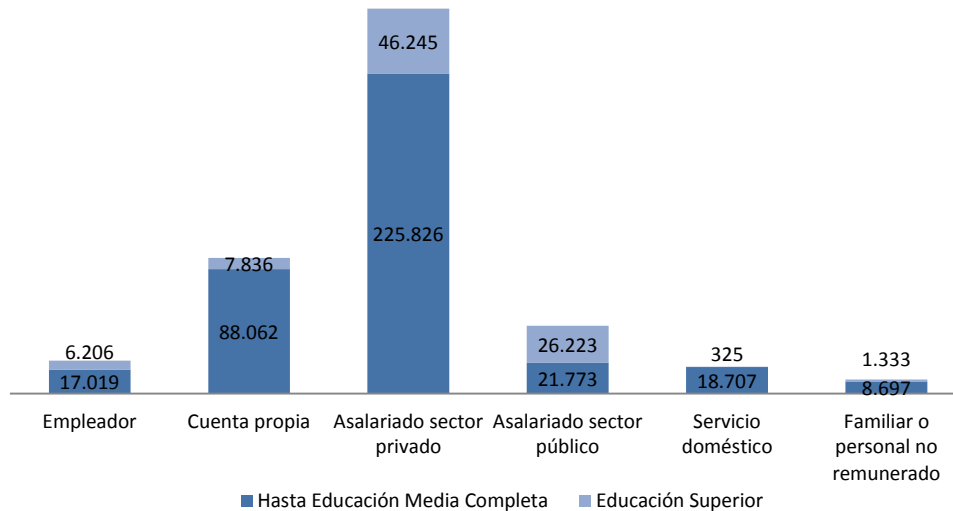
Situación Ocupacional Regional por Nivel Educacional

El presente apartado tiene por objetivo identificar en el instrumento estadístico utilizado (NENE) la población laboral de mayor probabilidad de atención por parte de SENCE. De esta manera se presenta la desagregación de la población ocupada en categorías ocupacionales y niveles de educación.

Categoría Ocupacional	Hasta Educación Media Completa		Educación Superior		Total Regional	
	N	%	N	%	N	%
Empleador	17.019	4%	6.206	7%	23.225	5%
Cuenta propia	88.062	23%	7.836	9%	95.898	20%
Asalariado sector privado	225.826	59%	46.245	52%	272.071	58%
Asalariado sector público	21.773	6%	26.223	30%	47.996	10%
Servicio doméstico	18.707	5%	325	0%	19.032	4%
Familiar o personal no remunerado	8.697	2%	1.333	2%	10.030	2%
Total Regional	380.084	100%	88.168	100%	468.252	100%

Según la distribución por categoría ocupacional se observa que la mayor proporción la tienen los Asalariados del sector privado, alcanzando un 58% del total de ocupados a nivel regional. Esta proporción es similar bajo la distribución por nivel educacional. De esta manera en el grupo que alcanza hasta la educación media completa, un 59% corresponde a esta categoría ocupacional, lo que corresponde a 225.826 personas.

Categoría Ocupacional por Nivel Educativo



2. Estadísticas sectoriales, región del Maule

El objetivo de este apartado es entregar información estadística relevante sobre el mercado laboral por sectores de actividad económica. Esta información es la base para la selección de sectores que permita orientar el proceso de levantamiento de demanda de ocupaciones, incorporando un especial énfasis en los segmentos de mujeres entre 30 a 60 años y jóvenes (ambos sexos) de 19 a 29 años.

En la primera parte se verán los sectores que generan empleo en la región, donde el objetivo es orientar la oferta de capacitación a cursos que permitan a las personas insertarse laboralmente, focalizado en el trabajo dependiente del sector privado¹, pues la detección de necesidades de capacitación en emprendimiento tendrá un tratamiento diferenciado.

Los segmentos en los cuales se focalizará este proceso de levantamiento son los ya mencionados y que, adicionalmente, muestran una situación escolar que contempla desde la educación básica incompleta hasta la enseñanza media completa.

En la segunda parte, se revisa, a partir de los sectores productivos más relevantes en la generación de empleo en la región y que han presentado un crecimiento en los últimos años, cuáles de ellos presentan un escenario favorable en los estratos de interés para esta capacitación en particular.

El procedimiento para la determinación de los sectores de actividad económica a proponer para desarrollar el proceso de levantamiento de necesidades de ocupaciones será:

1. Seleccionar los sectores que cumplen al menos uno de los dos siguientes requisitos:
 - a. Sectores con al menos un 7% del total de empleo en la región en los últimos cuatro años.
 - b. Sectores con tendencia al alza en el número de ocupados en los últimos cuatro años.

La aplicación del criterio del 7%, apunta a destacar sectores que sean significativos en la generación de empleo en la región en todos los segmentos. Por esto se aplica y se establece como límite sólo sobre la distribución sectorial del total del empleo regional, ya que marca las posibilidades de empleo, y por lo mismo no se aplica más adelante sobre segmentos específicos.

2. Revisar el comportamiento de los sectores seleccionados para el total de empleo privado dependiente y con niveles de educación no superior a enseñanza media completa.
3. Analizar el comportamiento de los sectores seleccionados para los segmentos de Mujeres entre 30 a 60 años y Jóvenes (ambos sexos) de 19 a 29 años.

¹ Trabajo dependiente del sector privado o Asalariados del sector privado

Para llevar a cabo el análisis para el procedimiento señalado se utilizarán las estadísticas laborales sectoriales, que entrega la Nueva Encuesta Nacional de Empleo (NENE) del INE de los últimos cuatro años (serie 2010-2013).

2.1 Total de ocupados a nivel regional, por sector de actividad económica

En primer lugar observamos la totalidad del empleo regional por sector de actividad económica, tanto en cantidad de ocupados como el porcentaje que los ocupados de ese sector representan sobre el total del empleo regional. En esta la cantidad de ocupados de cada año entre 2010 y 2013 corresponde al promedio de ocupados de cada año respectivamente.

Tabla N°1: Total de ocupados a nivel regional, por sector de actividad económica								
	2010		2011		2012		2013	
Agricultura, ganadería, caza y silvicultura	122.026	31,9%	125.741	30,6%	118.399	28,1%	113.211	25,8%
Pesca	375	0,1%	1.615	0,4%	3.469	0,8%	3.630	0,8%
Explotación de minas y canteras	1.947	0,5%	2.472	0,6%	4.364	1,0%	5.730	1,3%
Industrias manufactureras	36.580	9,6%	41.841	10,2%	38.836	9,2%	41.242	9,4%
Suministro de electricidad, gas y agua	2.535	0,7%	2.986	0,7%	3.913	0,9%	4.674	1,1%
Construcción	25.194	6,6%	29.669	7,2%	32.943	7,8%	37.456	8,5%
Comercio al por mayor y al por menor	64.194	16,8%	72.132	17,6%	74.920	17,8%	76.423	17,4%
Hoteles y restaurantes	9.218	2,4%	10.405	2,5%	9.862	2,3%	11.248	2,6%
Transporte, almacenamiento y comunicaciones	20.675	5,4%	18.195	4,4%	17.850	4,2%	21.497	4,9%
Intermediación financiera	1.883	0,5%	1.479	0,4%	2.262	0,5%	2.888	0,7%
Actividades inmobiliarias, empresariales y de alquiler	14.862	3,9%	18.807	4,6%	21.307	5,1%	19.602	4,5%
Administración pública y defensa	19.777	5,2%	16.477	4,0%	20.426	4,8%	20.241	4,6%
Enseñanza	26.666	7,0%	28.339	6,9%	29.733	7,1%	32.547	7,4%
Servicios sociales y de salud	10.780	2,8%	11.608	2,8%	14.284	3,4%	16.513	3,8%
Otras actividades de servicios comunitarios, sociales y personales	8.166	2,1%	8.120	2,0%	7.559	1,8%	8.682	2,0%
Hogares privados con servicio doméstico	18.146	4,7%	20.961	5,1%	21.451	5,1%	23.373	5,3%
Organizaciones y órganos extraterritoriales	0	0,0%	0	0,0%	0	0,0%	0	0,0%
Total ocupados regional	383.027	100%	410.845	100%	421.578	100%	438.956	100%
Total de ocupados en promedio para los cuatro años	416.592							

De acuerdo a los criterios antes mencionados, es decir generación de empleo o crecimiento en el número de ocupados, se destacan aquellos sectores que cumplen con al menos una de las condiciones. De esta manera, en la región del Maule, se destacan los sectores de Agricultura, ganadería, caza y silvicultura, Industrias manufactureras, Construcción, Comercio y Enseñanza, como aquellos que concentran persistentemente mayor cantidad de ocupados en el periodo de análisis, es decir con al menos un 7% del total del empleo regional, sectores que concentran un 70% del total de ocupados en la región. Tales sectores productivos destacados son potenciales a ser focalizados en el levantamiento de demandas del mercado laboral.

2.2 Ocupados de empleo privado dependiente y nivel educacional de hasta enseñanza media completa, por sector de actividad económica

Para focalizar el levantamiento de demandas del mercado laboral hacia la población objetivo que atiende SENCE del total de ocupados nos concentraremos en aquellos **trabajadores dependientes del sector privado y que presentan un nivel educacional de hasta enseñanza media completa**.

Este segmento de personas ocupadas representa un 51% del total del empleo regional en promedio para los años de análisis, lo que corresponde a 210.930 personas aproximadamente.

Considerando ese segmento de trabajadores, es que a continuación se presentan ese tipo de trabajadores para cada uno de los sectores de actividad económica.

	2010		2011		2012		2013	
Agricultura, ganadería, caza y silvicultura	91.785	45,2%	92.012	42,8%	85.670	40,5%	80.355	38,2%
Pesca	209	0,1%	996	0,5%	1.475	0,7%	1.131	0,5%
Explotación de minas y canteras	1.895	0,9%	2.050	1,0%	3.422	1,6%	4.936	2,3%
Industrias manufactureras	21.939	10,8%	25.521	11,9%	21.579	10,2%	22.278	10,6%
Suministro de electricidad, gas y agua	2.115	1,0%	2.598	1,2%	3.312	1,6%	3.572	1,7%
Construcción	16.812	8,3%	20.588	9,6%	21.596	10,2%	23.162	11,0%
Comercio al por mayor y al por menor	28.800	14,2%	30.626	14,3%	30.163	14,3%	28.530	13,6%
Hoteles y restaurantes	4.394	2,2%	5.343	2,5%	5.314	2,5%	6.416	3,1%
Transporte, almacenamiento y comunicaciones	12.502	6,2%	11.126	5,2%	10.614	5,0%	11.043	5,2%
Intermediación financiera	648	0,3%	531	0,2%	778	0,4%	1.011	0,5%
Actividades inmobiliarias, empresariales y de alquiler	8.672	4,3%	10.926	5,1%	13.457	6,4%	12.810	6,1%
Administración pública y defensa	2.266	1,1%	1.428	0,7%	1.638	0,8%	1.405	0,7%
Enseñanza	4.404	2,2%	4.628	2,2%	4.623	2,2%	5.524	2,6%
Servicios sociales y de salud	1.709	0,8%	1.600	0,7%	1.665	0,8%	2.864	1,4%
Otras actividades de servicios comunitarios, sociales y personales	3.751	1,8%	3.250	1,5%	2.689	1,3%	3.318	1,6%
Hogares privados con servicio doméstico	1.206	0,6%	1.601	0,7%	3.430	1,6%	2.008	1,0%
Organizaciones y órganos extraterritoriales	0	0,0%	0	0,0%	0	0,0%	0	0,0%
Total	203.106	100%	214.823	100%	211.427	100%	210.364	100%

Los datos presentados en la tabla n°2 nos permiten acotar la selección de los cinco sectores antes señalados en la tabla n°1 a cuatro sectores, eliminando el sector de Enseñanza, producto que son sectores de menor significación para la población objetivo de SENCE.

De este modo se seleccionarían los sectores de Agricultura, ganadería, caza y silvicultura, Industrias manufactureras, Construcción y Comercio, lo que corresponde en su conjunto a un 76% de los ocupados del segmento.

La siguiente tabla nos muestra, para los cuatro sectores seleccionados, el porcentaje de ocupados dependientes del sector privado con nivel educacional de hasta enseñanza media completa, sobre el total de ocupados en la región. Esta cifra nos permite visualizar la relevancia de este tipo de trabajadores en esos sectores, donde los trabajadores dependientes del sector privado y nivel educacional de hasta enseñanza media completa representan a lo menos un 37% de la ocupación de sus respectivos sectores.

Tabla N°3: Porcentaje de ocupados dependientes del sector privado y nivel educacional de hasta enseñanza media completa sobre el total de ocupados, por sector de actividad económica				
	2010	2011	2012	2013
Agricultura, ganadería, caza y silvicultura	75,2%	73,2%	72,4%	71,0%
Industrias manufactureras	60,0%	61,0%	55,6%	54,0%
Construcción	66,7%	69,4%	65,6%	61,8%
Comercio al por mayor y al por menor	44,9%	42,5%	40,3%	37,3%

2.3 Mujeres 30 a 60 años, jóvenes 19 a 29 años: Ocupados de empleo privado dependiente y nivel educacional de hasta enseñanza media completa, por sector de actividad económica

Dentro del segmento definido anteriormente de ocupados dependientes del sector privado con un nivel educacional de hasta media completa, las mujeres entre 30 a 60 años y los jóvenes entre 19 a 29 años, son dos grupos de interés para los objetivos de capacitación que presenta el servicio.

Es por tal razón que se realizará un análisis de estos segmentos para determinar si los sectores seleccionados revisten relevancia para estos segmentos.

Mujeres 30 a 60 años

En particular en la región del Maule, este segmento de mujeres corresponde a 36.573 ocupadas en promedio en los años analizados, lo que implica una proporción del 17,3% en promedio sobre el total de ocupados dependientes del sector privado con un nivel educacional de hasta media completa en la región.

Ahora podemos ver en la tabla n°3 la distribución de este número de ocupadas por sector de actividad económica.

Tabla N°3: Mujeres de 30 a 60 años ocupadas dependientes del sector privado y nivel educacional de hasta enseñanza media completa, por sector de actividad económica

	2010		2011		2012		2013	
Agricultura, ganadería, caza y silvicultura	12.330	38,5%	13.551	38,1%	13.598	37,5%	14.970	36,9%
Pesca	0	0,0%	45	0,1%	0	0,0%	0	0,0%
Explotación de minas y canteras	0	0,0%	0	0,0%	0	0,0%	85	0,2%
Industrias manufactureras	1.849	5,8%	2.188	6,2%	2.379	6,6%	2.166	5,3%
Suministro de electricidad, gas y agua	152	0,5%	32	0,1%	273	0,8%	356	0,9%
Construcción	339	1,1%	455	1,3%	106	0,3%	682	1,7%
Comercio al por mayor y al por menor	5.899	18,4%	7.395	20,8%	6.914	19,0%	6.765	16,7%
Hoteles y restaurantes	1.804	5,6%	1.592	4,5%	2.314	6,4%	2.408	5,9%
Transporte, almacenamiento y comunicaciones	990	3,1%	720	2,0%	892	2,5%	1.236	3,0%
Intermediación financiera	223	0,7%	198	0,6%	190	0,5%	449	1,1%
Actividades inmobiliarias, empresariales y de alquiler	3.002	9,4%	3.494	9,8%	4.378	12,1%	4.830	11,9%
Administración pública y defensa	479	1,5%	240	0,7%	121	0,3%	230	0,6%
Enseñanza	2.430	7,6%	2.958	8,3%	2.649	7,3%	3.124	7,7%
Servicios sociales y de salud	1.024	3,2%	1.089	3,1%	1.121	3,1%	1.888	4,7%
Otras actividades de servicios comunitarios, sociales y personales	1.316	4,1%	1.329	3,7%	846	2,3%	1.148	2,8%
Hogares privados con servicio doméstico	217	0,7%	250	0,7%	513	1,4%	211	0,5%
Organizaciones y órganos extraterritoriales	0	0,0%	0	0,0%	0	0,0%	0	0,0%
Total	32.053	100%	35.538	100%	36.292	100%	40.548	100%

En este segmento de mujeres los sectores de actividad económica de mayor significancia corresponden a Agricultura, ganadería, caza y silvicultura, Comercio, Actividades inmobiliarias, empresariales y de alquiler, y Enseñanza, donde los dos primeros ya se encuentran seleccionados, y aparecen los dos últimos como sectores relevantes para este segmento en específico.

La siguiente tabla nos muestra, para los cuatro sectores relevantes, el porcentaje de mujeres ocupadas del segmento, sobre el total de ocupadas dependientes del sector privado con nivel educacional de hasta enseñanza media completa en la región. Esta cifra nos permite visualizar la relevancia de este tipo de trabajadoras en esos sectores, donde estas representan a lo menos un 13% de la ocupación de sus respectivos sectores.

Tabla N°5: Porcentaje de Mujeres de 30 a 60 años ocupadas dependientes del sector privado y nivel educacional de hasta enseñanza media completa sobre el total de ocupados dependientes del sector privado y nivel educacional de hasta enseñanza media completa, por sector de actividad económica				
	2010	2011	2012	2013
Agricultura, ganadería, caza y silvicultura	13,4%	14,7%	15,9%	18,6%
Comercio al por mayor y al por menor	20,5%	24,1%	22,9%	23,7%
Actividades inmobiliarias, empresariales y de alquiler	34,6%	32,0%	32,5%	37,7%
Enseñanza	55,2%	63,9%	57,3%	56,6%

Jóvenes 19 a 29 años

Este segmento de jóvenes corresponde a 46.860 ocupados en promedio en los años analizados, lo que implica una proporción del 22,2% en promedio sobre el total de ocupados dependientes del sector privado con un nivel educacional de hasta media completa en la región.

Ahora podemos ver en la tabla n°4 la distribución de este número de jóvenes ocupados por sector de actividad económica.

	2010		2011		2012		2013	
Agricultura, ganadería, caza y silvicultura	17.813	38,2%	15.749	32,0%	13.521	29,2%	11.601	26,2%
Pesca	192	0,4%	549	1,1%	655	1,4%	651	1,5%
Explotación de minas y canteras	153	0,3%	266	0,5%	1.130	2,4%	1.037	2,3%
Industrias manufactureras	5.811	12,5%	7.315	14,8%	4.780	10,3%	4.892	11,0%
Suministro de electricidad, gas y agua	145	0,3%	589	1,2%	914	2,0%	875	2,0%
Construcción	3.173	6,8%	4.042	8,2%	5.058	10,9%	4.782	10,8%
Comercio al por mayor y al por menor	9.206	19,8%	9.936	20,2%	9.787	21,1%	10.003	22,6%
Hoteles y restaurantes	1.513	3,2%	2.029	4,1%	1.379	3,0%	1.758	4,0%
Transporte, almacenamiento y comunicaciones	3.028	6,5%	3.439	7,0%	2.548	5,5%	2.527	5,7%
Intermediación financiera	129	0,3%	112	0,2%	223	0,5%	204	0,5%
Actividades inmobiliarias, empresariales y de alquiler	2.466	5,3%	3.324	6,7%	4.127	8,9%	3.298	7,4%
Administración pública y defensa	546	1,2%	376	0,8%	668	1,4%	449	1,0%
Enseñanza	886	1,9%	731	1,5%	661	1,4%	707	1,6%
Servicios sociales y de salud	206	0,4%	120	0,2%	160	0,3%	455	1,0%
Otras actividades de servicios comunitarios, sociales y personales	1.087	2,3%	620	1,3%	707	1,5%	994	2,2%
Hogares privados con servicio doméstico	237	0,5%	84	0,2%	57	0,1%	86	0,2%
Organizaciones y órganos extraterritoriales	0	0,0%	0	0,0%	0	0,0%	0	0,0%
Total	46.592	100%	49.280	100%	46.373	100%	44.318	100%

En este estrato de jóvenes de 19 a 29 años, los sectores de actividad económica de mayor significancia en cantidad de ocupados corresponden a Agricultura, ganadería, caza y silvicultura, Industrias manufactureras, Construcción y Comercio, donde los cuatro sectores ya se encuentran seleccionados.

La siguiente tabla nos muestra, para los cuatro sectores relevantes, el porcentaje de ocupados jóvenes del segmento, sobre el total de ocupados dependientes del sector privado con nivel educacional de hasta enseñanza media completa en la región. Esta cifra nos permite visualizar la relevancia de este tipo de trabajadores en esos sectores, donde los trabajadores jóvenes representan a lo menos un 14% de la ocupación de sus respectivos sectores.

Tabla N°7: Porcentaje de Jóvenes 19 a 29 años ocupados dependientes del sector privado y nivel educacional de hasta enseñanza media completa sobre el total de ocupados dependientes del sector privado y nivel educacional de hasta enseñanza media completa, por sector de actividad económica

	2010	2011	2012	2013
Agricultura, ganadería, caza y silvicultura	19,4%	17,1%	15,8%	14,4%
Industrias manufactureras	26,5%	28,7%	22,1%	22,0%
Construcción	18,9%	19,6%	23,4%	20,6%
Comercio al por mayor y al por menor	32,0%	32,4%	32,4%	35,1%

2.4 Sectores recomendados para focalizar levantamiento de demandas del mercado laboral

En virtud de lo anterior es que se recomienda que los sectores productivos en que se levanten las demandas del mercado laboral sean Agricultura, ganadería, caza y silvicultura, Industrias manufactureras, Comercio al por mayor y por menor, Construcción, Actividades inmobiliarias, empresariales y de alquiler, y Enseñanza.

Debe señalarse que los dos últimos sectores solo aparecen como relevantes para el segmento de mujeres, en cuanto la ocupación total de la región en estos sectores no es mayormente significativa. Además respecto al sector Agricultura debe considerarse, que si bien es un sector de alta participación en la ocupación de la región y los segmentos específicos de análisis, el comportamiento en los últimos cuatro años muestra una leve tendencia a la baja.

Capítulo n°2: “Sistematización levantamiento de demandas del mercado laboral año 2012 y 2013”

Este capítulo tiene como objetivo sistematizar la demanda de ocupaciones laborales levantadas los años 2012 y 2013 en la región. Esta información aporta al proceso de levantamiento 2014, como un insumo en aquellos sectores que son coincidentes con los sectores que se recomiendan levantar en el apartado anterior. Los cuales pueden ser profundizados estableciendo especificaciones particulares para los segmentos prioritarios de atención de SENCE y/o en territorios relevantes de la región.

1. Levantamiento realizado año 2012

Sector	Ocupaciones Levantadas	Técnica Utilizada	Participantes	Observaciones relevantes
Agricultura, Ganadería, Caza y Silvicultura	Operador Agrícola: cosecha, poda y manejo de plaguicidas, Operadores forestales, Motosierrista, Conductores de pasajeros, Conductores carga pesada, Mecánicos	Mesa de trabajo	SAG, Gobernación regional, PRIO, FOSIS, Celulosa, Arauco, Seremi de Educación	Desarrollar 2 oficios (compatibles estacionalmente). Profesionalización y certificación.
Construcción	Instalador y mantenedor de paneles solares, Experto en terminaciones fina, Carpinteros y albañiles , Interpretador de planos de construcción, Especialista en construcción metálica y en Hormigón estructural, Instalador eléctrico con certificación Norma SEC	Mesa de trabajo	Instituciones Públicas	Fortalecer competencias en trabajadores regionales, incorporando activamente a las mujeres
Comercio y Servicios	Administrativos, Vendedores , Cajeros , Guardias de Seguridad	Mesa de trabajo	Empresas e Instituciones públicas	Fortalecer habilidades: eficiencia, proactividad, valores, responsabilidad, compromiso y disposición al cambio.

2. Levantamiento realizado año 2013

Sector	Ocupaciones Levantadas	Técnica Utilizada	Participantes	Observaciones relevantes
Agroindustria	Operario maquinaria agrícola, Electromecánico, Operador de grúa horquilla, Aplicador de agroquímicos, Operador de packing, Ayudante de producción en industria alimentaria, Operador	Mesa de trabajo	Compañía Chilena de Fósforos, Miguel Torres, Frutera Tucfrut,	Requieren más personal en faena de temporada y en planta procesadora

	sistemas refrigeración industrial, Bodeguero			Servimak, Unifrutti, Productos Fernández (PF), Envases del Maule	
Construcción	Carpintero de terminación, Yesero, Instalador sanitario, Pintor, Albañil, Operador de grúa horquilla, Electromecánicos, Operador de estructuras metálicas y mecánicas, Instalador de alarmas, Instalador de corrientes débiles, Operador camión Tolva y Rodillos, Operador terminadoras (Finisher), Operador camión pluma y cargador frontal, Bodeguero, Administrador logístico	Mesa de trabajo	de	Desarrollos Industriales, Bitumix, Constructora INGE Maule, Constructora Digua, CJ Sistem	Requieren personal en todas las áreas no en grandes magnitudes y para faena por periodos determinados.

3. Recomendaciones para el año 2014

En los años 2012 y 2013 se focalizaron los sectores de Agroindustria y Construcción. Ambos años se reiteraron las ocupaciones demandadas y el nivel de exigencias de entrada de las mismas. Además el 2012 se trabajó el sector Comercio.

En estos levantamientos quedaron definidos los requerimientos sectoriales, tanto como la necesidad de tener presente la estacionalidad en la Agricultura y las brechas en habilidades blandas que presentan los trabajadores del Comercio.

Se recomienda validar levantamientos realizados, a fin de priorizar en los oficios más requeridos, estimar la demanda territorial y evaluar la oferta formativa regional, con los actores ya convocados e idealmente con mayor cantidad de representantes empresariales, a modo de complementar el trabajo realizado.

Por último se sugiere levantar las demandas de los sectores de Industrias manufactureras, Actividades inmobiliarias, empresariales y de alquiler, y Enseñanza, considerando que son tres sectores de los seis seleccionados a partir de las tendencias del mercado laboral que no presentan un levantamiento los años 2012 y 2013.

Capítulo n°3: “Orientaciones metodológicas para el proceso de levantamiento de demandas del mercado laboral”

1. Objetivos

Objetivo General:

- Generar información para proveer de capacitación **pertinente** a través de SENCE, articulando las demandas de los **sectores productivos, territorios y trabajadores**.
- Disponer de información relativa a ocupaciones/actividades productivas, con mayor demanda de mano de obra, que permitan **priorizar la oferta formativa** de SENCE y/o puedan traducirse en **perfiles de competencias ocupacionales y planes formativos**, requeridos para ingresar al mundo laboral y/o fortalecer habilidades de los trabajadores/as dependientes, independientes y microempresarios/as.

Objetivos Específicos:

- a) Implementar una metodología de levantamiento de demandas del mercado laboral por los equipos regionales.
- b) Fortalecer el rol de equipos regionales como referentes técnicos de capacitación a nivel territorial.
- c) Incrementar sinergia de las estrategias de gobierno para el desarrollo de capital humano, a través de la coordinación intersectorial a nivel territorial.
- d) Propiciar la colaboración público/privada ajustada a las necesidades del desarrollo regional.
- e) Articular procesos de participación ciudadana en torno al desarrollo de capital humano para el fomento productivo de los territorios.

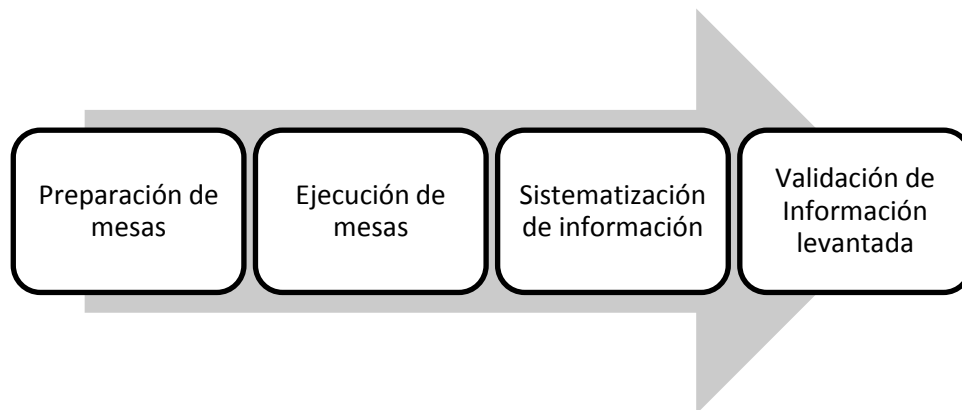
2. Técnica de levantamiento de información

Para el cumplimiento de éstos objetivos, se plantea la aplicación de **mesas de trabajo**. Dicha técnica facilita la generación de ideas y el análisis grupal de las problemáticas a utilizar. Es útil para las situaciones en que las opiniones individuales deber ser combinadas para llegar a decisiones las cuales no pueden o no conviene que sean tomadas por una sola persona. La técnica asegura que todos tengan la oportunidad de expresar sus ideas y que la fase de recolección de datos, generación de ideas y la fase de evaluación estén separadas. Otras de sus ventajas son el favorecer la ordenación de ideas por importancia, evita el dominio de personalidades más fuertes sobres el resto, entre otras.

3. Condiciones básicas para el proceso de levantamiento de demandas del mercado laboral

- Focalización en sectores productivos estratégicos según análisis estadístico y conocimiento territorial de las direcciones regionales.
- Metodología de levantamiento de demandas del mercado laboral pertinente, amigable y de fácil aplicación
- Director Regional líder del proceso de levantamiento de demandas del mercado laboral.
- Conformación de mesas:
 - ✓ Participantes de un solo sector productivo.
 - ✓ Actores concedores del sector productivo.
 - ✓ Empresas contratantes de usuarios SENCE.
 - ✓ Representantes de empresas de distintos tamaños, Organizaciones Gremiales y Organizaciones Públicas (INDAP, SERCOTEC, SERNATUR).
 - ✓ Representantes de trabajadores.
- Encargado regional de levantamiento de demandas del mercado laboral con competencias para aplicación de metodología.

4. Etapas de implementación del proceso de levantamiento de demandas del mercado laboral



4.1 Etapa 1: Preparación de las mesas

Esta etapa contempla los aspectos organizativos y logísticos previos organizativos y logísticos previos a tener en cuenta para la realización exitosa de las mesas sectoriales, y debe considerar lo siguiente:

- a) Definición de los sectores a trabajar:

A través del análisis estadístico de los principales sectores productivos que otorgan empleo a las poblaciones prioritarias para SENCE, sumado a la sistematización de los procesos de levantamiento de demandas del mercado laboral de los años anteriores y al conocimiento territorial y económico que tienen las Direcciones Regionales, se definirán los sectores productivos prioritarios en los cuales se deberá focalizar el proceso de levantamiento de información. El listado de los sectores es el siguiente:

Sectores de actividad económica
Agricultura, ganadería, caza y silvicultura
Pesca
Explotación de minas y canteras
Industria manufacturera
Suministro de electricidad, gas y agua
Construcción
Comercio al por mayor y por menor
Hoteles y restaurantes
Transporte, almacenamiento y comunicaciones
Intermediación financiera
Actividades inmobiliarias, empresariales y de alquiler
Administración pública y defensa
Enseñanza
Servicios sociales y de salud
Otras actividades de servicios comunitarios, sociales y personales
Hogares privados con servicio doméstico
Organizaciones y órganos extraterritoriales

b) Definición de estructura y actores en el proceso de levantamiento de demandas del mercado laboral regional:

SENCE:

Actores	Funciones
Director regional del SENCE	Convocatoria de los actores clave de cada sector productivo priorizado
	Aseguramiento de cumplimiento de requisitos en cuanto a actores
Encargado regional proceso levantamiento de demandas mercado laboral	Coordinador general de las mesas
	Facilitador durante el encuentro sectorial
	Sistematización de información levantada
Equipo de apoyo	Recoger asistencia en los registros establecidos
	Hacer registro de la información levantada durante la mesa
	Sistematización de información levantada

Actores sectoriales y públicos:

La clave es que sean personas que **conozcan en profundidad la situación actual y futura del sector**. Las mesas deben contemplar la participación de al menos una persona proveniente de cada uno de los siguientes tipos de instituciones. Cabe recalcar que esto puede variar tomando en cuenta las realidades regionales, donde pueden haber sectores donde no existan empresas de todos los tamaños, en este escenario, se hace relevante el criterio y conocimiento regional que tenga cada Dirección. Para asegurar la participación y efectividad de la mesa se recomienda invitar siempre a más personas de las necesarias:

Actores	Funciones
Grandes empresas	Gerente RRHH
	Gerente de capacitación
	Gerente de Operaciones (empresas productivas o industriales)
	Gerente Comercial (empresas de servicios)
	Mandos medios o supervisores
Empresas medianas	Jefes de RRHH
	Encargados de capacitación
	Jefes de Operaciones (empresas productivas o industriales)
	Jefes Comerciales (empresas de servicios)
	Mandos medios o supervisores
Pequeñas o micro empresas	Dueños
	Gerentes
	Jefes
	Supervisores
Asociaciones gremiales de pequeñas y medianas empresas	Presidente
	Secretario Ejecutivo
	Representante Regional
Trabajadores	Representantes de sindicatos vinculados a los sectores
	Miembros de comités bipartitos de capacitación
Territorios	Representantes de organizaciones públicas
	Micro emprendedores
	Trabajadores independiente

c) Definición de la logística requerida:

Recursos humanos	Recursos físicos
<ul style="list-style-type: none"> • Un facilitador • Un apoyo del facilitador para el registro de la información levantada 	<ul style="list-style-type: none"> • Sala de reuniones privada • Matriz de levantamiento de demanda • Pauta de preguntas • Formato de asistencia • Pendón de SENCE • Coffee break

4.2 Etapa 2: Ejecución de las mesas

Habiendo llevado a cabo la convocatoria de los actores clave, asegurando su asistencia y disponiendo de los recursos humanos y físicos, se procede a realizar las mesas sectoriales las cuales tienen 3 fases distintas:

FASE	ACTIVIDAD	DESCRIPCIÓN	TIEMPO
Introducción	1. Registro de asistencia.	A medida que los actores ingresan al lugar de la reunión, la persona de apoyo gestiona la ficha de asistencia.	10 minutos
	2. Dar la bienvenida y presentación de participantes.	El facilitador da la bienvenida y agradece la participación de los actores en nombre de SENCE. Asimismo, presenta a la o las personas de apoyo. Por otra parte promueve la presentación de cada uno de los participantes y motiva el comienzo de la actividad.	
	3. Explicar la metodología y objetivo de la mesa sectorial.	El facilitador de la mesa explica la metodología general que se utilizará durante la reunión, explica algunas de las reglas para otorgar la palabra a los actores. Por último se da cuenta de los propósitos de la reunión y cuáles serán los usos de la información levantada.	
Desarrollo	4. Definir la disponibilidad del sector para contratar a población objetivo SENCE.	Se le consulta a cada uno de los integrantes de la mesa por cómo se aprecia la disponibilidad del sector a contratar a personas de los primeros 3 quintiles según Ficha de Protección Social (FPT), haciendo principal énfasis en los jóvenes entre 19 y 29 años y las mujeres mayores de 30 años. Es importante que cada integrante entregue una mirada tanto desde la institución que representa como desde la perspectiva sectorial en general.	15 minutos

<p>5. Ocupaciones más demandadas en el sector</p>	<p>Indagar en las ocupaciones más requeridas por el sector productivo, independiente de las poblaciones objetivo de SENCE. La idea es abrir la conversación en torno a este tema y en los puntos siguientes ir profundizando según segmento.</p>	<p>10 minutos</p>
<p>6. Indagar si en las ocupaciones más demandadas del sector existen algunas orientadas a jóvenes de entre 19 y 29 años con hasta 4to medio aprobado.</p>	<p>Dar cuenta si existen, dentro de las ocupaciones más demandadas planteadas en el punto anterior, algunas orientadas a esta población. ¿Cuáles son las 3 más importantes? Además es relevante conocer si existen otras ocupaciones, que no sean las más demandadas por el sector planteadas en el punto anterior, y que estén focalizadas en este segmento. Es importante relevar las diferencias de demanda tomando en cuenta el carácter de cada uno del tipo de instituciones representadas en la mesa. Priorizar demandas. Dar cuenta de los principales requisitos de entrada para desempeñar dichas ocupaciones de manera efectiva. Consultar además por disponibilidad y calidad de proveedores para cada una de estas ocupaciones.</p>	<p>15 minutos</p>
<p>7. Indagar si en las ocupaciones más demandadas del sector existen algunas orientadas a mujeres mayores de años con hasta 4to medio aprobado.</p>	<p>Dar cuenta si existen, dentro de las ocupaciones más demandadas planteadas en el punto anterior, algunas orientadas a esta población. ¿Cuáles son las 3 más importantes? Además es relevante conocer si existen otras ocupaciones, que no sean las más demandadas por el sector planteadas en el punto anterior, y que estén focalizadas en este segmento. Es importante relevar las diferencias de demanda tomando en cuenta el carácter de cada uno del tipo de instituciones representadas en la mesa. Priorizar demandas. Dar cuenta de los principales requisitos de entrada para desempeñar dichas ocupaciones de manera efectiva. Consultar además por disponibilidad y calidad de proveedores para cada una de estas ocupaciones.</p>	<p>15 minutos</p>
<p>8. Indagar si en las ocupaciones más demandadas del sector existen algunas orientadas a personas discapacitadas.</p>	<p>Dar cuenta si existen, dentro de las ocupaciones más demandadas planteadas en el punto anterior, algunas orientadas a esta población. ¿Cuáles son las 3 más importantes? Además es relevante conocer si existen otras ocupaciones, que no sean las más demandadas por el sector planteadas en el punto anterior, y que estén focalizadas en este segmento. Es importante relevar las diferencias de demanda tomando en cuenta el carácter de cada uno del tipo de instituciones representadas en la mesa. Priorizar demandas. Dar cuenta de los principales requisitos de entrada para desempeñar dichas ocupaciones de manera efectiva. Consultar además por disponibilidad y calidad de proveedores para cada una de estas ocupaciones.</p>	<p>15 minutos</p>

	9. Indagar si en las en las ocupaciones más demandadas del sector existen algunas orientadas a hombres mayores de 30 años con hasta 4to medio aprobado.	Dar cuenta si existen, dentro de las ocupaciones más demandadas planteadas en el punto anterior, algunas orientadas a esta población. ¿Cuáles son las 3 más importantes? Además es relevante conocer si existen otras ocupaciones, que no sean las más demandadas por el sector planteadas en el punto anterior, y que estén focalizadas en este segmento. Es importante relevar las diferencias de demanda tomando en cuenta el carácter de cada uno del tipo de instituciones representadas en la mesa. Priorizar demandas. Dar cuenta de los principales requisitos de entrada para desempeñar dichas ocupaciones de manera efectiva. Consultar además por disponibilidad y calidad de proveedores para cada una de estas ocupaciones.	15 minutos
	10. Exponer las principales brechas presentes en los trabajadores del sector (tomando en cuenta la población SENCE y con énfasis en la población del + Capaz.	Cada uno de los actores debe señalar, según su conocimiento, cuáles son las principales brechas y carencias que presentan hoy en día los trabajadores del sector en cuanto a las competencias laborales. Se busca dar cuenta de cuáles son los aspectos de formación que requieren obtener los trabajadores que ya están trabajando en el sector. Consultar además por disponibilidad y calidad de proveedores para cada una de estas brechas.	15 minutos
	11. Conocer aspectos ligados a la calidad de las ocupaciones expuestas anteriormente.	Indagar en temas tales como los niveles de rotación en las ocupaciones priorizadas, tipos de contrato, salarios, razones de abandono o renuncia y estacionalidad.	10 minutos
Cierre	12. Hacer cierre de la reunión.	El facilitador junto a su persona o equipo de apoyo da espacio para comentario finales que permitan retroalimentar la información levantada y complementarla con aspectos que pudieron haber sido omitidos durante la entrevista. Termina la reunión con el agradecimiento a la asistencia y participación de los convocados.	10 minutos

NOTAS:

- Los tiempos establecidos son referenciales, pero el ideal es no demorar más de eso.
- En la medida que la información que se está levantando tienda a saturarse, se recomienda pasar al siguiente punto como forma de dar más dinamismo a la actividad.
- Es de gran relevancia que todos hablen y evitar que se establezcan liderazgos o jerarquizaciones dentro de los asistentes a la actividad. Se recomienda ir variando permanentemente el orden en el cual se otorga la palabra.
- Si bien el equipo de apoyo contará con la matriz de levantamiento de demandas del mercado laboral donde se apuntará la información levantada, es importante que se dé cuenta de otras opiniones e impresiones manifestadas por los actores.

Instrumento de levantamiento de demandas del mercado laboral:

Para la ejecución de las mesas de trabajo sectoriales se deberá utilizar la siguiente pauta de temas. Adicionalmente, y si lo determina así el facilitador de éstas, se podrán incorporar otros puntos que puedan enriquecer la información levantada.

- a. Disponibilidad de contratar a población objetivo del SENCE.
- b. Ocupaciones más demandadas en el sector
- c. Ocupaciones más demandadas para jóvenes de 19 a 29 años con hasta 4to medio científico humanista o técnico profesional aprobado.
- d. Ocupaciones más demandadas para mujeres de 30 a 60 años con hasta 4to medio científico humanista o técnico profesional aprobado.
- e. Ocupaciones más demandadas para personas con necesidades especiales.
- f. Requisitos para desempeñar dichas ocupaciones de modo efectivo.
- g. Principales brechas presentes en los trabajadores del sector (tomando en cuenta la población objetivo de SENCE)
- h. Niveles de rotación de estas ocupaciones.
- i. Tipo de contrato en estas ocupaciones y nivel de remuneraciones.
- j. Razones de abandono de los trabajadores.
- k. Estacionalidad de las ocupaciones.

Matriz de Levantamiento de demandas del mercado laboral:

A continuación se presenta la matriz a utilizar durante las mesas de trabajo, la cual tiene que ser llenada por la o las personas que apoyen la labor del facilitador. **Es de gran relevancia que la responsabilidad de llenar dicha matriz no recaiga en ningún caso en el facilitador.**

Región	Sector/ Sub sector/ Territorio	Ocupación	Requisitos	Población objetivo	Brechas	Rotación	Razones de rotación	Tipo de contrato	Estacionalidad	Disponibilidad y calidad de proveedores

4.3 Etapa 3: Sistematización de la información levantada

En esta etapa se debe consolidar toda la información obtenida a través de la aplicación de las mesas de trabajo sectoriales.

El facilitador y la persona de apoyo de cada mesa serán los responsables de esto, cuyo producto final es el informe de ocupaciones más demandadas para población vulnerable de los primeros 3 quintiles según Ficha de Protección Social, por cada sector productivo entrevistado, además de la detección de brechas en los trabajadores y las principales características de las ocupaciones levantadas, en cuanto a rotación, remuneraciones, estacionalidad y requisitos de entrada y permanencia en los puestos de trabajo.

Por último, se sugiere que, en la medida de que en las regiones se encuentren activos los Consejos Regionales de Capacitación, la información levantada durante el proceso de levantamiento de demandas del mercado laboral sea validada en dichas instancias.

Capítulo n°4: “Resultados regionales de Levantamiento de Demandas del Mercado Laboral”

En este capítulo se da cuenta del trabajo realizado por la Dirección Regional en el contexto del Levantamiento de Demandas del Mercado Laboral. El objetivo es tanto resumir los principales resultados y hallazgos levantados por la región, como reflejar el trabajo que éstas realizaron durante el proceso, destacando las fortalezas y mencionando las debilidades a enfrentar en los procesos futuros.

1. Priorización regional de los sectores

De acuerdo a las estadísticas laborales sectoriales, que entrega NENE de los últimos cuatro años (serie 2010-2013), los sectores productivos que en su conjunto concentran un 70% del total de ocupados en la región, corresponden al sector de la **Agricultura, ganadería, caza y silvicultura**, el sector de **Industrias Manufactureras**, la **Construcción**, el **Comercio** y los **Servicios Educativos**.

Los sectores productivos que concentran la mayor cantidad de ocupados en trabajos privados dependientes con nivel educacional hasta enseñanza media (76%), corresponden al sector de la Agricultura, ganadería, caza y silvicultura, el sector de Industrias Manufactureras, la Construcción y el Comercio.

En este segmento, las mujeres ocupadas entre 30 y 60 años corresponden a un 17,3% y los jóvenes ocupados a un 22,2%, ambos grupos prioritarios para el Programa +Capaz, representando en su conjunto cerca de un 40% de personas ocupadas con un nivel educacional hasta enseñanza media.

De acuerdo a lo anterior, los sectores productivos que concentran la mayor cantidad de trabajadores de estos segmentos son los siguientes:

Mujeres entre 30 y 60 años

Agricultura, ganadería, caza y silvicultura
Comercio al por mayor y por menor
Actividades Inmobiliarias, empresariales y de alquiler
Enseñanza

Jóvenes entre 19 y 29 años

Agricultura, ganadería, caza y silvicultura
Industrias manufactureras
Construcción
Comercio al por mayor y por menor

Para la priorización también se revisa y analiza la ERD, que define como Objetivo Estratégico para la Región del Maule: “posicionarse como una región con alta competitividad económica y

productiva, a través de su conversión en potencia alimentaria y forestal de Chile y el mundo, en región de servicios y en región turística de intereses especiales”.

Para el cumplimiento de este objetivo, la Agenda Regional de Fomento Productivo, determina como ejes productivos estructurales y prioritarios a los sectores **Industria Hortofrutícola, Vitivinícola, Ganadera, Turismo, Forestal e Industria secundaria de la madera.**

Es así que, de acuerdo al análisis de la situación ocupacional local atendiendo a los segmentos focales del Programa +Capaz, más los antecedentes propuestos tanto por la ERD 2020 y la ADRI, los 06 sectores productivos prioritarios para la generación de intervención territorial en la Región del Maule dentro del contexto del Programa en formación de oficios +Capaz, son los siguientes:

1. **Turismo**
2. **Agroindustrial**
3. **Vitivinícola**
4. **Construcción**
5. **Servicios (Administración, Comercio y servicios para el Hogar)**
6. **Forestal e Industria Secundaria de la Madera**

Esta focalización excluye el sector Enseñanza y el de Actividades Inmobiliarias, empresariales y de alquiler, ambos sectores demandan trabajadoras mujeres. Otro sector significativo en empleo de mujeres y de jóvenes es el sector Comercio, que en el caso de Maule, se incluye en el sector Servicios.

2. Mecanismos de levantamiento de información

Las Mesas de Levantamiento de Demanda de Mercado Laboral en la Región del Maule fueron diseñadas y planificadas de acuerdo a 04 criterios:

- a.- Focalización Sectorial Productiva, de acuerdo a sectores productivos priorizados por la Estrategia Regional de Desarrollo Productivo.
- b.- Focalización Sectorial Productiva, de acuerdo a situación ocupacional y estadísticas regionales.
- c.- Focalización Territorial, de acuerdo a potencial de desarrollo de Programa +Capaz en régimen para el año 2015 (comunas con más de 20.000 habitantes).
- d.- Focalización en relación a grupos de opinión e interés.

Se realizaron mesas sectoriales con representantes de empresas y gremios de cada uno de los seis sectores priorizados. Mesas comunales multisectoriales, en las que participaron preferentemente representantes de organismos de gobierno local y empresarios locales. También se implementaron mesas multisectoriales a grupos de opinión, entre los cuales se cuentan representantes de OTEC regionales y del Registro especial, sindicatos de trabajadores y fundaciones.

Las mesas y reuniones llevadas a cabo con sectores productivos que se desarrollaron fueron las siguientes.

REGIÓN	SECTOR/ SUB SECTOR	TERRITORIO (PROVINCIA/ COMUNA)	N° PARTICIPANTES	PARTICIPANTES
Maule	Turismo	Provincia de Talca Comuna de Talca	08	Directora de Sernatur Maule, Directiva Asociación Gremial de Empresas de Turismo del Maule (Promotur Maule Chile AG) y Empresarios Turísticos de Talca, Constitución y Linares.
Maule	Agroindustrial	Provincia de Curicó Comuna de Curicó	06	Gerente Regional Asociación de Exportadores de Frutas (ASOEX), Directiva de Federación de Productores Frutícola del Maule (Fruséptima) y Empresarios Frutícolas de Curicó, Sagrada Familia, Molina y Linares.
Maule	Construcción	Provincia de Talca Comuna de Talca	06	Gerente Cámara Chilena de la Construcción (CCHC Maule), Directiva de Cámara Chilena de la Construcción Maule.
Maule	Agrícola y Aérea	Provincia de Talca Comuna de Talca	04	Presidente Club Aéreo de Talca, Directiva de Asociación Gremial de Agricultores – Agrícola Central.
Maule	Industrial y Energía	Provincia de Talca Comuna de san Clemente	06	Gerente de Central de Paso Los Cóndores – ENDESA, Empresas Asociadas y contratistas.
Maule	Vitivinícola	Provincia de Talca Comuna de Talca	05	Gerente y profesionales del Centro de Investigaciones de la Vid y el Vino de la Universidad de Talca y Empresarios vitivinícolas.
Maule	Forestal e Industria Secundaria de la Madera	Provincia de Talca Comuna de Constitución	14	Gerente Corporación de la Madera Maule (CORMA Maule), Directiva CORMA Maule, Director Regional de CONAF y Empresarios Forestales Regionales.

REGIÓN	SECTOR/ SUB SECTOR	TERRITORIO (PROVINCIA/ COMUNA)	N° PARTICIPANTES	PARTICIPANTES
Maule	Multisectorial	Provincia de Talca Comuna de San Clemente	14	Alcalde Comuna de San Clemente, Funcionarios Municipales (Director de Obras, Director de Desarrollo Comunitario, Director de Desarrollo Económico Local, Directora de Tránsito, Directora de Patentes, Encargado de Turismo y Medio Ambiente, Jefe OMIL, Encargado de OTEC Municipal, Secretario Comunal de Planificación y funcionarios municipales).
Maule	Multisectorial	Provincia de Talca Comuna de San Javier	16	Director de Desarrollo Económico Local, Director de Desarrollo Comunitario, Jefe OMIL, Encargado de Turismo, funcionarios municipales, Presidente Cámara de Comercio y Turismo y Empresarios locales.
Maule	Multisectorial	Provincia de Cauquenes Comuna de Cauquenes	16	Director de Desarrollo Económico Local, Director de Desarrollo Comunitario, Jefe OMIL, Encargado de Turismo, funcionarios municipales y Empresarios locales.
Maule	Multisectorial	Provincia de Talca Comuna de Constitución	11	Jefe OMIL, funcionarios municipales y empresarios locales.
Maule	Multisectorial	Provincia de Curicó Comuna de Curicó	11	Jefe OMIL, funcionarios municipales y empresarios locales.
Maule	Multisectorial	Provincia de Talca Comuna de Talca	9	Jefe OMIL, funcionarios municipales y empresarios locales.
Maule	Multisectorial	Provincia de Linares Comuna de Linares	17	Director de Desarrollo Económico Local, Jefe OMIL, funcionarios municipales y empresarios locales.
Maule	Multisectorial	Provincia de Linares Comuna de Parral	11	Administrador Municipal, Director de Desarrollo Comunitario, Director de Desarrollo Económico Local, Directora de Tránsito, Directora de Patentes, Encargado de Turismo y Medio Ambiente, Jefe OMIL, Encargado de OTEC Municipal, Secretario Comunal de Planificación y funcionarios

				municipales).
Maule	Multisectorial	Provincia de Curicó Comuna de Molina	27	Alcaldesa Comuna de Molina, Funcionarios Municipales (Director de Obras, Director de Desarrollo Comunitario, Director de Desarrollo Económico Local, Directora de Tránsito, Directora de Patentes, Encargado de Turismo y Medio Ambiente, Jefe OMIL, Encargado de OTEC Municipal, Secretario Comunal de Planificación y funcionarios municipales) y empresarios locales.

REGIÓN	SECTOR/ SUB SECTOR	TERRITORIO (PROVINCIA/ COMUNA)	N° PARTICIPANTES	PARTICIPANTES
Maule	Multisectorial	Provincia de Talca Comuna de Talca	06	Directiva Asociación de Otecs Maule y OTECS del Registro Nacional.
Maule	Multisectorial	Provincia de Talca Comuna de Talca	24	Directora Fundación Trabajo para un Hermano, Representante de Empresas Locales y Representantes de Sindicatos de Trabajadores.

En resumen, se realizaron un total de 18 mesas con la participación de 211 actores. Éstas se ejecutaron en las 4 provincias (Provincia de Curicó, Talca, Linares y Cauquenes), en 9 comunas de la región (Comuna de Curicó, Molina, Talca, San Javier, San Clemente, Constitución, Linares, Parral y Cauquenes), focalizando en los sectores productivos priorizados (Turismo, Agrícola, Construcción, Vitivinícola, Servicios y Forestal e Industria Secundaria de la Madera), contabilizando un total de 51 ocupaciones.

Destaca la articulación de información proveniente de las estadísticas, ERD y otras acciones estratégicas regionales en la priorización de sectores a trabajar. Así mismo el esfuerzo de levantamiento de información territorial, que da como producto 48 ocupaciones y una evaluación aproximada de la cantidad de oferta de capacitación a proveer en los territorios.

3. Matriz

La matriz que se muestra a continuación considera la traducción de los sectores productivos a los sectores utilizados por la Clasificación de Actividades Económicas (CAE), por lo que estos podrían no ser coincidentes con los reportados por la región. Además, se incorpora una columna que señala el sector productivo desde el cual se demanda la ocupación.

Región	Sector (CAE)	Subsector (CAE)	Sector que solicita	Territorio (Provincia/Comuna)	Ocupación
Maule	Agricultura, Ganadería, Caza Y Silvicultura	Cultivos En General; Cultivos De Productos De Mercado; Horticultura	Agrícola Y Ganadero	Talca/Curicó	Operario De Manejo De Cultivos Al Aire Libre
Maule	Agricultura, Ganadería, Caza Y Silvicultura	Cultivos En General; Cultivos De Productos De Mercado; Horticultura	Agrícola Y Ganadero	Talca/Curicó	Operario De Manejo De Cultivos Al Aire Libre
Maule	Agricultura, Ganadería, Caza Y Silvicultura	Cultivos En General; Cultivos De Productos De Mercado; Horticultura	Agrícola Y Ganadero	Talca/Curicó	Operario De Manejo De Cultivos Al Aire Libre
Maule	Agricultura, Ganadería, Caza Y Silvicultura	Cultivos En General; Cultivos De Productos De Mercado; Horticultura	Agrícola Y Ganadero	Talca/Curicó	Operario De Manejo De Cultivos Al Aire Libre
Maule	Agricultura, Ganadería, Caza Y Silvicultura	Cultivos En General; Cultivos De Productos De Mercado; Horticultura	Agrícola Y Ganadero	Talca/Curicó	Operario De Manejo De Cultivos De Invernadero
Maule	Agricultura, Ganadería, Caza Y Silvicultura	Cultivos En General; Cultivos De Productos De Mercado; Horticultura	Agrícola Y Ganadero	Talca/Curicó	Operario De Manejo De Cultivos De Invernadero
Maule	Agricultura, Ganadería, Caza Y Silvicultura	Cultivos En General; Cultivos De Productos De Mercado; Horticultura	Agrícola Y Ganadero	Talca/Curicó	Operario De Manejo De Cultivos De Invernadero
Maule	Agricultura, Ganadería, Caza Y Silvicultura	Cultivos En General; Cultivos De Productos De Mercado; Horticultura	Agrícola Y Ganadero	Talca/Curicó	Operario De Manejo De Cultivos De Invernadero
Maule	Agricultura, Ganadería, Caza Y Silvicultura	Actividades De Servicios Agrícolas Y Ganaderos	Agrícola Y Ganadero	Talca/Curicó	Operador De Frío
Maule	Agricultura, Ganadería, Caza Y Silvicultura	Actividades De Servicios Agrícolas Y Ganaderos	Agrícola Y Ganadero	Talca/Curicó	Operador De Frío

Levantamiento de demandas del mercado laboral
Unidad de Estudios
SENCE

Maule	Agricultura, Ganadería, Caza Y Silvicultura	Actividades De Servicios Agrícolas Y Ganaderos	Agrícola Y Ganadero	Talca/Curicó	Operador De Frío
Maule	Agricultura, Ganadería, Caza Y Silvicultura	Actividades De Servicios Agrícolas Y Ganaderos	Agrícola Y Ganadero	Talca/Curicó	Operador De Frío
Maule	Agricultura, Ganadería, Caza Y Silvicultura	Actividades De Servicios Agrícolas Y Ganaderos	Agrícola Y Ganadero	Talca/Curicó	Operador De Frío
Maule	Agricultura, Ganadería, Caza Y Silvicultura	Actividades De Servicios Agrícolas Y Ganaderos	Agrícola Y Ganadero	Talca/Curicó	Operador De Frío
Maule	Agricultura, Ganadería, Caza Y Silvicultura	Actividades De Servicios Agrícolas Y Ganaderos	Agrícola Y Ganadero	Talca/Curicó	Operario De Packing
Maule	Agricultura, Ganadería, Caza Y Silvicultura	Actividades De Servicios Agrícolas Y Ganaderos	Agrícola Y Ganadero	Talca/Curicó	Operario De Packing
Maule	Agricultura, Ganadería, Caza Y Silvicultura	Actividades De Servicios Agrícolas Y Ganaderos	Agrícola Y Ganadero	Talca/Curicó	Operario De Packing
Maule	Agricultura, Ganadería, Caza Y Silvicultura	Actividades De Servicios Agrícolas Y Ganaderos	Agrícola Y Ganadero	Talca/Curicó	Operario De Packing
Maule	Agricultura, Ganadería, Caza Y Silvicultura	Actividades De Servicios Agrícolas Y Ganaderos	Agrícola Y Ganadero	Talca/Curicó	Operario De Packing
Maule	Agricultura, Ganadería, Caza Y Silvicultura	Actividades De Servicios Agrícolas Y Ganaderos	Agrícola Y Ganadero	Talca/Curicó	Operario De Packing
Maule	Agricultura, Ganadería, Caza Y Silvicultura	Actividades De Servicios Agrícolas Y Ganaderos	Agrícola Y Ganadero	Talca/Curicó	Operario De Packing
Maule	Agricultura, Ganadería, Caza Y Silvicultura	Actividades De Servicios Agrícolas Y Ganaderos	Agrícola Y Ganadero	Talca/Curicó	Operario De Packing
Maule	Agricultura, Ganadería, Caza Y Silvicultura	Actividades De Servicios Agrícolas Y Ganaderos	Agrícola Y Ganadero	Talca/Curicó	Operario De Packing
Maule	Agricultura, Ganadería, Caza Y Silvicultura	Actividades De Servicios Agrícolas Y Ganaderos	Agrícola Y Ganadero	Talca/Curicó	Operario De Packing
Maule	Agricultura, Ganadería, Caza Y Silvicultura	Actividades De Servicios Agrícolas Y Ganaderos	Agrícola Y Ganadero	Talca/Curicó	Operario De Packing
Maule	Industrias Manufactureras Metálicas	Actividades De Servicios Agrícolas Y Ganaderos	Agrícola Y Ganadero	Talca/Curicó	Operador De Caldera

Levantamiento de demandas del mercado laboral
Unidad de Estudios
SENCE

Maule	Industrias Manufactureras Metálicas	Actividades De Servicios Agrícolas Y Ganaderos	Agrícola Y Ganadero	Talca/Curicó	Operador De Caldera
Maule	Industrias Manufactureras Metálicas	Actividades De Servicios Agrícolas Y Ganaderos	Agrícola Y Ganadero	Talca/Curicó	Operador De Caldera
Maule	Industrias Manufactureras Metálicas	Actividades De Servicios Agrícolas Y Ganaderos	Agrícola Y Ganadero	Talca/Curicó	Operador De Caldera
Maule	Industrias Manufactureras Metálicas	Actividades De Servicios Agrícolas Y Ganaderos	Agrícola Y Ganadero	Talca/Curicó	Operador De Caldera
Maule	Industrias Manufactureras Metálicas	Actividades De Servicios Agrícolas Y Ganaderos	Agrícola Y Ganadero	Talca/Curicó	Operador De Caldera
Maule	Industrias Manufactureras Metálicas	Actividades De Servicios Agrícolas Y Ganaderos	Agrícola Y Ganadero	Talca/Curicó	Operador De Caldera
Maule	Transporte, Almacenamiento Y Comunicaciones	Actividades De Transporte Complementarias Y Auxiliares; Agencia de Viajes	Agrícola Y Ganadero	Talca/Curicó	Operador De Cargador Frontal
Maule	Transporte, Almacenamiento Y Comunicaciones	Actividades De Transporte Complementarias Y Auxiliares; Agencia de Viajes	Agrícola Y Ganadero	Talca/Curicó	Operador De Cargador Frontal
Maule	Transporte, Almacenamiento Y Comunicaciones	Actividades De Transporte Complementarias Y Auxiliares; Agencia de Viajes	Agrícola Y Ganadero	Talca/Curicó	Operador De Cargador Frontal
Maule	Transporte, Almacenamiento Y Comunicaciones	Actividades De Transporte Complementarias Y Auxiliares; Agencia de Viajes	Agrícola Y Ganadero	Talca/Curicó	Operador De Cargador Frontal
Maule	Agricultura, Ganadería, Caza Y Silvicultura	Actividades De Servicios Agrícolas Y Ganaderos	Agrícola Y Ganadero	Talca/Curicó	Operador De Riego Gravitacional
Maule	Agricultura, Ganadería, Caza Y Silvicultura	Actividades De Servicios Agrícolas Y Ganaderos	Agrícola Y Ganadero	Talca/Curicó	Operador De Riego Gravitacional
Maule	Agricultura, Ganadería, Caza Y Silvicultura	Actividades De Servicios Agrícolas Y Ganaderos	Agrícola Y Ganadero	Talca/Curicó	Operador De Riego Gravitacional
Maule	Agricultura, Ganadería, Caza Y Silvicultura	Actividades De Servicios Agrícolas Y Ganaderos	Agrícola Y Ganadero	Talca/Curicó	Operador De Riego Gravitacional
Maule	Agricultura, Ganadería, Caza Y Silvicultura	Actividades De Servicios Agrícolas Y Ganaderos	Agrícola Y Ganadero	Talca/Curicó	Operador De Riego Gravitacional

Levantamiento de demandas del mercado laboral
Unidad de Estudios
SENCE

Maule	Agricultura, Ganadería, Caza Y Silvicultura	Actividades De Servicios Agrícolas Y Ganaderos	Agrícola Y Ganadero	Talca/Curicó	Operador De Riego Gravitacional
Maule	Agricultura, Ganadería, Caza Y Silvicultura	Actividades De Servicios Agrícolas Y Ganaderos	Agrícola Y Ganadero	Talca/Curicó	Operador De Riego Gravitacional
Maule	Agricultura, Ganadería, Caza Y Silvicultura	Actividades De Servicios Agrícolas Y Ganaderos	Agrícola Y Ganadero	Talca/Curicó	Operador De Riego Gravitacional
Maule	Agricultura, Ganadería, Caza Y Silvicultura	Actividades De Servicios Agrícolas Y Ganaderos	Agrícola Y Ganadero	Talca/Curicó	Operador De Riego Gravitacional
Maule	Agricultura, Ganadería, Caza Y Silvicultura	Actividades De Servicios Agrícolas Y Ganaderos	Agrícola Y Ganadero	Talca/Curicó	Operador De Riego Gravitacional
Maule	Agricultura, Ganadería, Caza Y Silvicultura	Actividades De Servicios Agrícolas Y Ganaderos	Agrícola Y Ganadero	Talca/Curicó	Operador De Riego Gravitacional
Maule	Agricultura, Ganadería, Caza Y Silvicultura	Actividades De Servicios Agrícolas Y Ganaderos	Agrícola Y Ganadero	Talca/Curicó	Operador De Riego Gravitacional
Maule	Agricultura, Ganadería, Caza Y Silvicultura	Actividades De Servicios Agrícolas Y Ganaderos	Agrícola Y Ganadero	Talca/Curicó	Tractorista
Maule	Agricultura, Ganadería, Caza Y Silvicultura	Actividades De Servicios Agrícolas Y Ganaderos	Agrícola Y Ganadero	Talca/Curicó	Tractorista
Maule	Agricultura, Ganadería, Caza Y Silvicultura	Actividades De Servicios Agrícolas Y Ganaderos	Agrícola Y Ganadero	Talca/Curicó	Tractorista
Maule	Agricultura, Ganadería, Caza Y Silvicultura	Actividades De Servicios Agrícolas Y Ganaderos	Agrícola Y Ganadero	Talca/Curicó	Tractorista
Maule	Agricultura, Ganadería, Caza Y Silvicultura	Actividades De Servicios Agrícolas Y Ganaderos	Agrícola Y Ganadero	Talca/Curicó	Tractorista
Maule	Agricultura, Ganadería, Caza Y Silvicultura	Actividades De Servicios Agrícolas Y Ganaderos	Agrícola Y Ganadero	Talca/Curicó	Tractorista
Maule	Agricultura, Ganadería, Caza Y Silvicultura	Actividades De Servicios Agrícolas Y Ganaderos	Agrícola Y Ganadero	Talca/Curicó	Tractorista
Maule	Agricultura, Ganadería, Caza Y Silvicultura	Actividades De Servicios Agrícolas Y Ganaderos	Agrícola Y Ganadero	Talca/Curicó	Tractorista
Maule	Transporte, Almacenamiento Y Comunicaciones	Actividades De Transporte Complementarias Y Auxiliares;	Agrícola Y Ganadero	Talca/Curicó	Operador De Grúa Horquilla

Levantamiento de demandas del mercado laboral
Unidad de Estudios
SENCE

		Agencia de Viajes			
Maule	Transporte, Almacenamiento Y Comunicaciones	Actividades De Transporte Complementarias Y Auxiliares; Agencia de Viajes	Agrícola Y Ganadero	Talca/Curicó	Operador De Grúa Horquilla
Maule	Transporte, Almacenamiento Y Comunicaciones	Actividades De Transporte Complementarias Y Auxiliares; Agencia de Viajes	Agrícola Y Ganadero	Talca/Curicó	Operador De Grúa Horquilla
Maule	Transporte, Almacenamiento Y Comunicaciones	Actividades De Transporte Complementarias Y Auxiliares; Agencia de Viajes	Agrícola Y Ganadero	Talca/Curicó	Operador De Grúa Horquilla
Maule	Transporte, Almacenamiento Y Comunicaciones	Actividades De Transporte Complementarias Y Auxiliares; Agencia de Viajes	Agrícola Y Ganadero	Talca/Curicó	Operador De Grúa Horquilla
Maule	Transporte, Almacenamiento Y Comunicaciones	Actividades De Transporte Complementarias Y Auxiliares; Agencia de Viajes	Agrícola Y Ganadero	Talca/Curicó	Operador De Grúa Horquilla
Maule	Transporte, Almacenamiento Y Comunicaciones	Actividades De Transporte Complementarias Y Auxiliares; Agencia de Viajes	Agrícola Y Ganadero	Talca/Curicó	Operador De Grúa Horquilla
Maule	Transporte, Almacenamiento Y Comunicaciones	Actividades De Transporte Complementarias Y Auxiliares; Agencia de Viajes	Agrícola Y Ganadero	Talca/Curicó	Operador De Grúa Horquilla
Maule	Actividades Inmobiliarias, Empresariales Y De Alquiler	Actividades Jurídicas Y De Asesoramiento Empresarial En General	Comercio	Talca/Curicó/San Javier/Constitución/San Clemente /Cauquenes/Curicó/ Talca/ Linares /Parral/Molina	Asistente Administrativo Contable
Maule	Actividades Inmobiliarias, Empresariales Y De Alquiler	Actividades Jurídicas Y De Asesoramiento Empresarial En General	Comercio	Talca/Curicó/San Javier/Constitución/San Clemente /Cauquenes/Curicó/ Talca/ Linares /Parral/Molina	Asistente Administrativo Contable
Maule	Actividades Inmobiliarias, Empresariales Y De Alquiler	Actividades Jurídicas Y De Asesoramiento Empresarial En General	Comercio	Talca/Curicó/San Javier/Constitución/San Clemente /Cauquenes/Curicó/ Talca/ Linares /Parral/Molina	Asistente Administrativo Contable

Levantamiento de demandas del mercado laboral
Unidad de Estudios
SENCE

Maule	Actividades Inmobiliarias, Empresariales Y De Alquiler	Actividades Jurídicas Y De Asesoramiento Empresarial En General	Comercio	Talca/Curicó/San Javier/Constitución/ San Clemente /Cauquenes/Curicó/ Talca/ Linares /Parral/Molina	Asistente Administrativo Contable
Maule	Actividades Inmobiliarias, Empresariales Y De Alquiler	Actividades Jurídicas Y De Asesoramiento Empresarial En General	Comercio	Talca/Curicó/San Javier/Constitución/ San Clemente /Cauquenes/Curicó/ Talca/ Linares /Parral/Molina	Asistente Administrativo Contable
Maule	Actividades Inmobiliarias, Empresariales Y De Alquiler	Actividades Jurídicas Y De Asesoramiento Empresarial En General	Comercio	Talca/Curicó/San Javier/Constitución/ San Clemente /Cauquenes/Curicó/ Talca/ Linares /Parral/Molina	Asistente Administrativo Contable
Maule	Actividades Inmobiliarias, Empresariales Y De Alquiler	Actividades Jurídicas Y De Asesoramiento Empresarial En General	Comercio	Talca/Curicó/San Javier/Constitución/ San Clemente /Cauquenes/Curicó/ Talca/ Linares /Parral/Molina	Asistente Administrativo Contable
Maule	Actividades Inmobiliarias, Empresariales Y De Alquiler	Actividades Jurídicas Y De Asesoramiento Empresarial En General	Comercio	Talca/Curicó/San Javier/Constitución/ San Clemente /Cauquenes/Curicó/ Talca/ Linares /Parral/Molina	Asistente Administrativo Contable
Maule	Actividades Inmobiliarias, Empresariales Y De Alquiler	Actividades Jurídicas Y De Asesoramiento Empresarial En General	Comercio	Talca/Curicó/San Javier/Constitución/ San Clemente /Cauquenes/Curicó/ Talca/ Linares /Parral/Molina	Asistente Administrativo Contable
Maule	Actividades Inmobiliarias, Empresariales Y De Alquiler	Actividades Jurídicas Y De Asesoramiento Empresarial En General	Comercio	Talca/Curicó/San Javier/Constitución/ San Clemente /Cauquenes/Curicó/ Talca/ Linares /Parral/Molina	Asistente Administrativo Contable
Maule	Actividades Inmobiliarias, Empresariales Y De Alquiler	Actividades Jurídicas Y De Asesoramiento Empresarial En General	Comercio	Talca/Curicó/San Javier/Constitución/ San Clemente /Cauquenes/Curicó/ Talca/ Linares /Parral/Molina	Asistente Administrativo Contable
Maule	Actividades Inmobiliarias, Empresariales Y De Alquiler	Actividades Jurídicas Y De Asesoramiento Empresarial En General	Comercio	Talca/Curicó/San Javier/Constitución/ San Clemente /Cauquenes/Curicó/ Talca/ Linares /Parral/Molina	Asistente Administrativo
Maule	Actividades Inmobiliarias, Empresariales Y De Alquiler	Actividades Jurídicas Y De Asesoramiento Empresarial En General	Comercio	Talca/Curicó/San Javier/Constitución/ San Clemente /Cauquenes/Curicó/ Talca/ Linares /Parral/Molina	Asistente Administrativo
Maule	Actividades Inmobiliarias, Empresariales Y De Alquiler	Actividades Jurídicas Y De Asesoramiento Empresarial En General	Comercio	Talca/Curicó/San Javier/Constitución/ San Clemente /Cauquenes/Curicó/ Talca/ Linares /Parral/Molina	Asistente Administrativo
Maule	Actividades Inmobiliarias, Empresariales Y De Alquiler	Actividades Jurídicas Y De Asesoramiento Empresarial En	Comercio	Talca/Curicó/San Javier/Constitución/ San Clemente /Cauquenes/Curicó/	Asistente Administrativo

Levantamiento de demandas del mercado laboral
Unidad de Estudios
SENCE

		General		Talca/ Linares /Parral/Molina	
Maule	Actividades Inmobiliarias, Empresariales Y De Alquiler	Actividades Jurídicas Y De Asesoramiento Empresarial En General	Comercio	Talca/Curicó/San Javier/Constitución/ San Clemente /Cauquenes/Curicó/ Talca/ Linares /Parral/Molina	Asistente Administrativo
Maule	Actividades Inmobiliarias, Empresariales Y De Alquiler	Actividades Jurídicas Y De Asesoramiento Empresarial En General	Comercio	Talca/Curicó/San Javier/Constitución/ San Clemente /Cauquenes/Curicó/ Talca/ Linares /Parral/Molina	Asistente Administrativo
Maule	Actividades Inmobiliarias, Empresariales Y De Alquiler	Actividades Jurídicas Y De Asesoramiento Empresarial En General	Comercio	Talca/Curicó/San Javier/Constitución/ San Clemente /Cauquenes/Curicó/ Talca/ Linares /Parral/Molina	Asistente Administrativo
Maule	Actividades Inmobiliarias, Empresariales Y De Alquiler	Actividades Jurídicas Y De Asesoramiento Empresarial En General	Comercio	Talca/Curicó/San Javier/Constitución/ San Clemente /Cauquenes/Curicó/ Talca/ Linares /Parral/Molina	Asistente Administrativo
Maule	Actividades Inmobiliarias, Empresariales Y De Alquiler	Actividades Jurídicas Y De Asesoramiento Empresarial En General	Comercio	Talca/Curicó/San Javier/Constitución/ San Clemente /Cauquenes/Curicó/ Talca/ Linares /Parral/Molina	Asistente Administrativo
Maule	Actividades Inmobiliarias, Empresariales Y De Alquiler	Actividades Jurídicas Y De Asesoramiento Empresarial En General	Comercio	Talca/Curicó/San Javier/Constitución/ San Clemente /Cauquenes/Curicó/ Talca/ Linares /Parral/Molina	Asistente Administrativo
Maule	Actividades Inmobiliarias, Empresariales Y De Alquiler	Actividades Jurídicas Y De Asesoramiento Empresarial En General	Comercio	Talca/Curicó/San Javier/Constitución/ San Clemente /Cauquenes/Curicó/ Talca/ Linares /Parral/Molina	Asistente Administrativo
Maule	Comercio Al Por Mayor Y Menor; Reparación De Vehículos Automotores/Enseres Domésticos	Comercio Al Por Menor No Especializado En Almacenes	Comercio	Talca/Curicó/San Javier/Constitución/ San Clemente /Cauquenes/Curicó/ Talca/ Linares /Parral/Molina	Vendedor
Maule	Comercio Al Por Mayor Y Menor; Reparación De Vehículos Automotores/Enseres Domésticos	Comercio Al Por Menor No Especializado En Almacenes	Comercio	Talca/Curicó/San Javier/Constitución/ San Clemente /Cauquenes/Curicó/ Talca/ Linares /Parral/Molina	Vendedor
Maule	Comercio Al Por Mayor Y Menor; Reparación De	Comercio Al Por Menor No Especializado En Almacenes	Comercio	Talca/Curicó/San Javier/Constitución/ San Clemente /Cauquenes/Curicó/	Vendedor

	Vehículos Automotores/Enseres Domésticos			Talca/ Linares /Parral/Molina	
Maule	Comercio Al Por Mayor Y Menor; Reparación De Vehículos Automotores/Enseres Domésticos	Comercio Al Por Menor No Especializado En Almacenes	Comercio	Talca/Curicó/San Javier/Constitución/ San Clemente /Cauquenes/Curicó/ Talca/ Linares /Parral/Molina	Vendedor
Maule	Comercio Al Por Mayor Y Menor; Reparación De Vehículos Automotores/Enseres Domésticos	Comercio Al Por Menor No Especializado En Almacenes	Comercio	Talca/Curicó/San Javier/Constitución/ San Clemente /Cauquenes/Curicó/ Talca/ Linares /Parral/Molina	Vendedor
Maule	Comercio Al Por Mayor Y Menor; Reparación De Vehículos Automotores/Enseres Domésticos	Comercio Al Por Menor No Especializado En Almacenes	Comercio	Talca/Curicó/San Javier/Constitución/ San Clemente /Cauquenes/Curicó/ Talca/ Linares /Parral/Molina	Asistente Servicio De Atención Al Cliente
Maule	Comercio Al Por Mayor Y Menor; Reparación De Vehículos Automotores/Enseres Domésticos	Comercio Al Por Menor No Especializado En Almacenes	Comercio	Talca/Curicó/San Javier/Constitución/ San Clemente /Cauquenes/Curicó/ Talca/ Linares /Parral/Molina	Asistente Servicio De Atención Al Cliente
Maule	Comercio Al Por Mayor Y Menor; Reparación De Vehículos Automotores/Enseres Domésticos	Comercio Al Por Menor No Especializado En Almacenes	Comercio	Talca/Curicó/San Javier/Constitución/ San Clemente /Cauquenes/Curicó/ Talca/ Linares /Parral/Molina	Asistente Servicio De Atención Al Cliente
Maule	Comercio Al Por Mayor Y Menor; Reparación De Vehículos Automotores/Enseres Domésticos	Comercio Al Por Menor No Especializado En Almacenes	Comercio	Talca/Curicó/San Javier/Constitución/ San Clemente /Cauquenes/Curicó/ Talca/ Linares /Parral/Molina	Asistente Servicio De Atención Al Cliente
Maule	Comercio Al Por Mayor Y Menor; Reparación De Vehículos Automotores/Enseres Domésticos	Comercio Al Por Menor No Especializado En Almacenes	Comercio	Talca/Curicó/San Javier/Constitución/ San Clemente /Cauquenes/Curicó/ Talca/ Linares /Parral/Molina	Asistente Servicio De Atención Al Cliente

	Vehículos Automotores/Enseres Domésticos			Talca/ Linares /Parral/Molina	
Maule	Comercio Al Por Mayor Y Menor; Reparación De Vehículos Automotores/Enseres Domésticos	Comercio Al Por Menor No Especializado En Almacenes	Comercio	Talca/Curicó/San Javier/Constitución/ San Clemente /Cauquenes/Curicó/ Talca/ Linares /Parral/Molina	Asistente Servicio De Atención Al Cliente
Maule	Comercio Al Por Mayor Y Menor; Reparación De Vehículos Automotores/Enseres Domésticos	Comercio Al Por Menor No Especializado En Almacenes	Comercio	Talca/Curicó/San Javier/Constitución/ San Clemente /Cauquenes/Curicó/ Talca/ Linares /Parral/Molina	Asistente Servicio De Atención Al Cliente
Maule	Comercio Al Por Mayor Y Menor; Reparación De Vehículos Automotores/Enseres Domésticos	Comercio Al Por Menor No Especializado En Almacenes	Comercio	Talca/Curicó/San Javier/Constitución/ San Clemente /Cauquenes/Curicó/ Talca/ Linares /Parral/Molina	Asistente Servicio De Atención Al Cliente
Maule	Comercio Al Por Mayor Y Menor; Reparación De Vehículos Automotores/Enseres Domésticos	Comercio Al Por Menor No Especializado En Almacenes	Comercio	Talca/Curicó/San Javier/Constitución/ San Clemente /Cauquenes/Curicó/ Talca/ Linares /Parral/Molina	Asistente Servicio De Atención Al Cliente
Maule	Comercio Al Por Mayor Y Menor; Reparación De Vehículos Automotores/Enseres Domésticos	Comercio Al Por Menor No Especializado En Almacenes	Comercio	Talca/Curicó/San Javier/Constitución/ San Clemente /Cauquenes/Curicó/ Talca/ Linares /Parral/Molina	Asistente Servicio De Atención Al Cliente
Maule	Comercio Al Por Mayor Y Menor; Reparación De Vehículos Automotores/Enseres Domésticos	Comercio Al Por Menor No Especializado En Almacenes	Comercio	Talca/Curicó/San Javier/Constitución/ San Clemente /Cauquenes/Curicó/ Talca/ Linares /Parral/Molina	Cajero
Maule	Comercio Al Por Mayor Y Menor; Reparación De Vehículos Automotores/Enseres Domésticos	Comercio Al Por Menor No Especializado En Almacenes	Comercio	Talca/Curicó/San Javier/Constitución/ San Clemente /Cauquenes/Curicó/ Talca/ Linares /Parral/Molina	Cajero

Levantamiento de demandas del mercado laboral
Unidad de Estudios
SENCE

	Vehículos Automotores/Enseres Domésticos			Talca/ Linares /Parral/Molina	
Maule	Comercio Al Por Mayor Y Menor; Reparación De Vehículos Automotores/Enseres Domésticos	Comercio Al Por Menor No Especializado En Almacenes	Comercio	Talca/Curicó/San Javier/Constitución/ San Clemente /Cauquenes/Curicó/ Talca/ Linares /Parral/Molina	Cajero
Maule	Comercio Al Por Mayor Y Menor; Reparación De Vehículos Automotores/Enseres Domésticos	Comercio Al Por Menor No Especializado En Almacenes	Comercio	Talca/Curicó/San Javier/Constitución/ San Clemente /Cauquenes/Curicó/ Talca/ Linares /Parral/Molina	Cajero
Maule	Comercio Al Por Mayor Y Menor; Reparación De Vehículos Automotores/Enseres Domésticos	Comercio Al Por Menor No Especializado En Almacenes	Comercio	Talca/Curicó/San Javier/Constitución/ San Clemente /Cauquenes/Curicó/ Talca/ Linares /Parral/Molina	Cajero
Maule	Comercio Al Por Mayor Y Menor; Reparación De Vehículos Automotores/Enseres Domésticos	Comercio Al Por Menor No Especializado En Almacenes	Comercio	Talca/Curicó/San Javier/Constitución/ San Clemente /Cauquenes/Curicó/ Talca/ Linares /Parral/Molina	Cajero
Maule	Comercio Al Por Mayor Y Menor; Reparación De Vehículos Automotores/Enseres Domésticos	Comercio Al Por Menor No Especializado En Almacenes	Comercio	Talca/Curicó/San Javier/Constitución/ San Clemente /Cauquenes/Curicó/ Talca/ Linares /Parral/Molina	Cajero
Maule	Comercio Al Por Mayor Y Menor; Reparación De Vehículos Automotores/Enseres Domésticos	Comercio Al Por Menor No Especializado En Almacenes	Comercio	Talca/Curicó/San Javier/Constitución/ San Clemente /Cauquenes/Curicó/ Talca/ Linares /Parral/Molina	Cajero
Maule	Comercio Al Por Mayor Y Menor; Reparación De Vehículos Automotores/Enseres Domésticos	Comercio Al Por Menor No Especializado En Almacenes	Comercio	Talca/Curicó/San Javier/Constitución/ San Clemente /Cauquenes/Curicó/ Talca/ Linares /Parral/Molina	Cajero
Maule	Comercio Al Por Mayor Y Menor; Reparación De Vehículos Automotores/Enseres Domésticos	Comercio Al Por Menor No Especializado En Almacenes	Comercio	Talca/Curicó/San Javier/Constitución/ San Clemente /Cauquenes/Curicó/ Talca/ Linares /Parral/Molina	Cajero

	Vehículos Automotores/Enseres Domésticos			Talca/ Linares /Parral/Molina	
Maule	Comercio Al Por Mayor Y Menor; Reparación De Vehículos Automotores/Enseres Domésticos	Comercio Al Por Menor No Especializado En Almacenes	Comercio	Talca/Curicó/San Javier/Constitución/ San Clemente /Cauquenes/Curicó/ Talca/ Linares /Parral/Molina	Cajero
Maule	Comercio Al Por Mayor Y Menor; Reparación De Vehículos Automotores/Enseres Domésticos	Comercio Al Por Menor No Especializado En Almacenes	Comercio	Talca/Curicó/San Javier/Constitución/ San Clemente /Cauquenes/Curicó/ Talca/ Linares /Parral/Molina	Cajero
Maule	Industrias Manufactureras Metálicas	Fabricación De Otros Productos Elaborados De Metal; Actividades De Trabajo De Metales	Construcción	Talca/Curicó	Montaje De Estructuras Industriales
Maule	Industrias Manufactureras Metálicas	Fabricación De Otros Productos Elaborados De Metal; Actividades De Trabajo De Metales	Construcción	Talca/Curicó	Montaje De Estructuras Industriales
Maule	Industrias Manufactureras Metálicas	Fabricación De Otros Productos Elaborados De Metal; Actividades De Trabajo De Metales	Construcción	Talca/Curicó	Montaje De Estructuras Industriales
Maule	Industrias Manufactureras Metálicas	Fabricación De Otros Productos Elaborados De Metal; Actividades De Trabajo De Metales	Construcción	Talca/Curicó	Montaje De Estructuras Industriales
Maule	Industrias Manufactureras Metálicas	Fabricación De Otros Productos Elaborados De Metal; Actividades De Trabajo De Metales	Construcción	Talca/Curicó	Montaje De Estructuras Industriales
Maule	Industrias Manufactureras Metálicas	Fabricación De Otros Productos Elaborados De Metal; Actividades De Trabajo De Metales	Construcción	Talca/Curicó	Montaje De Estructuras Industriales

Levantamiento de demandas del mercado laboral
Unidad de Estudios
SENCE

		Actividades De Trabajo De Metales			
Maule	Industrias Manufactureras Metálicas	Fabricación De Otros Productos Elaborados De Metal; Actividades De Trabajo De Metales	Construcción	Talca/Curicó	Montaje Eléctrico Industrial
Maule	Industrias Manufactureras Metálicas	Fabricación De Otros Productos Elaborados De Metal; Actividades De Trabajo De Metales		Talca/Curicó	Montaje Eléctrico Industrial
Maule	Industrias Manufactureras Metálicas	Fabricación De Otros Productos Elaborados De Metal; Actividades De Trabajo De Metales		Talca/Curicó	Montaje Eléctrico Industrial
Maule	Industrias Manufactureras Metálicas	Fabricación De Otros Productos Elaborados De Metal; Actividades De Trabajo De Metales		Talca/Curicó	Montaje Eléctrico Industrial
Maule	Industrias Manufactureras Metálicas	Fabricación De Otros Productos Elaborados De Metal; Actividades De Trabajo De Metales		Talca/Curicó	Montaje Eléctrico Industrial
Maule	Industrias Manufactureras Metálicas	Fabricación De Otros Productos Elaborados De Metal; Actividades De Trabajo De Metales		Talca/Curicó	Montaje Eléctrico Industrial
Maule	Industrias Manufactureras Metálicas	Fabricación De Otros Productos Elaborados De Metal; Actividades De Trabajo De Metales	Construcción	Talca/Curicó	Montaje Industrial
Maule	Industrias Manufactureras Metálicas	Fabricación De Otros Productos Elaborados De Metal; Actividades De Trabajo De Metales	Construcción	Talca/Curicó	Montaje Industrial

Maule	Industrias Manufactureras Metálicas	Fabricación De Otros Productos Elaborados De Metal; Actividades De Trabajo De Metales	Construcción	Talca/Curicó	Montaje Industrial
Maule	Industrias Manufactureras Metálicas	Fabricación De Otros Productos Elaborados De Metal; Actividades De Trabajo De Metales	Construcción	Talca/Curicó	Montaje Industrial
Maule	Industrias Manufactureras Metálicas	Fabricación De Otros Productos Elaborados De Metal; Actividades De Trabajo De Metales	Construcción	Talca/Curicó	Montaje Mecánico Industrial
Maule	Industrias Manufactureras Metálicas	Fabricación De Otros Productos Elaborados De Metal; Actividades De Trabajo De Metales	Construcción	Talca/Curicó	Montaje Mecánico Industrial
Maule	Industrias Manufactureras Metálicas	Fabricación De Otros Productos Elaborados De Metal; Actividades De Trabajo De Metales	Construcción	Talca/Curicó	Montaje Mecánico Industrial
Maule	Industrias Manufactureras Metálicas	Fabricación De Otros Productos Elaborados De Metal; Actividades De Trabajo De Metales	Construcción	Talca/Curicó	Montaje Mecánico Industrial
Maule	Industrias Manufactureras Metálicas	Fabricación De Otros Productos Elaborados De Metal; Actividades De Trabajo De Metales	Construcción	Talca/Curicó	Montaje Mecánico Industrial
Maule	Industrias Manufactureras Metálicas	Fabricación De Otros Productos Elaborados De Metal; Actividades De Trabajo De Metales	Construcción	Talca/Curicó	Montaje Mecánico Industrial
Maule	Industrias Manufactureras Metálicas	Fabricación De Otros Productos Elaborados De Metal; Actividades De Trabajo De Metales	Construcción	Talca/Curicó	Montaje Mecánico Industrial
Maule	Construcción	Construcción	Construcción	Talca/Curicó	Instalador De Cerámica, Papel Mural Y Piso Flotante

Levantamiento de demandas del mercado laboral
Unidad de Estudios
SENCE

Maule	Construcción	Construcción	Construcción	Talca/Curicó	Instalador De Cerámica, Papel Mural Y Piso Flotante
Maule	Construcción	Construcción	Construcción	Talca/Curicó	Instalador De Cerámica, Papel Mural Y Piso Flotante
Maule	Construcción	Construcción	Construcción	Talca/Curicó	Enfierrador
Maule	Construcción	Construcción	Construcción	Talca/Curicó	Maestro General En Obras Menores
Maule	Construcción	Construcción	Construcción	Talca/Curicó	Trazador
Maule	Construcción	Construcción	Construcción	Talca/Curicó	Trazador
Maule	Construcción	Construcción	Construcción	Talca/Curicó	Gasfiter
Maule	Construcción	Construcción	Construcción	Talca/Curicó	Gasfiter
Maule	Industrias Manufactureras Metálicas	Construcción	Construcción	Talca/Curicó	Instalador Y Mantenedor De Sistemas De Climatización
Maule	Industrias Manufactureras Metálicas	Construcción	Construcción	Talca/Curicó	Instalador Y Mantenedor De Sistemas De Climatización
Maule	Construcción	Construcción	Construcción	Talca/Curicó	Carpintero De Terminaciones
Maule	Construcción	Construcción	Construcción	Talca/Curicó	Carpintero De Terminaciones
Maule	Construcción	Construcción	Construcción	Talca/Curicó	Carpintero De Terminaciones
Maule	Transporte, Almacenamiento Y Comunicaciones	Actividades De Transporte Complementarias Y Auxiliares; Agencia de Viajes	Construcción	Talca/Curicó	Bodeguero
Maule	Transporte, Almacenamiento Y Comunicaciones	Actividades De Transporte Complementarias Y Auxiliares; Agencia de Viajes	Construcción	Talca/Curicó	Bodeguero

Levantamiento de demandas del mercado laboral
Unidad de Estudios
SENCE

Maule	Transporte, Almacenamiento Y Comunicaciones	Actividades De Transporte Complementarias Y Auxiliares; Agencia de Viajes	Construcción	Talca/Curicó	Bodeguero
Maule	Transporte, Almacenamiento Y Comunicaciones	Actividades De Transporte Complementarias Y Auxiliares; Agencia de Viajes	Construcción	Talca/Curicó	Bodeguero
Maule	Industrias Manufactureras No Metálicas	Elaboración De Bebidas	Elaboración De Alimentos Y Bebidas	Talca/Curicó/Linares	Operador De Vinificación
Maule	Industrias Manufactureras No Metálicas	Elaboración De Bebidas	Elaboración De Alimentos Y Bebidas	Talca/Curicó/Linares	Operador De Vinificación
Maule	Industrias Manufactureras No Metálicas	Elaboración De Bebidas	Elaboración De Alimentos Y Bebidas	Talca/Curicó/Linares	Operador De Vinificación
Maule	Industrias Manufactureras No Metálicas	Elaboración De Bebidas	Elaboración De Alimentos Y Bebidas	Talca/Curicó/Linares	Operador De Vinificación
Maule	Industrias Manufactureras No Metálicas	Elaboración De Bebidas	Elaboración De Alimentos Y Bebidas	Talca/Curicó/Linares	Operador De Vinificación
Maule	Industrias Manufactureras Metálicas	Elaboración De Bebidas	Forestal	Talca/Curicó/Linares	Operador De Caldera
Maule	Industrias Manufactureras Metálicas	Elaboración De Bebidas	Forestal	Talca/Curicó/Linares	Mantenedor Eléctrico
Maule	Industrias Manufactureras Metálicas	Fabricación De Maquinaria De Uso Especial	Forestal	Talca/Curicó/Linares	Mantenedor Mecánico
Maule	Transporte, Almacenamiento Y Comunicaciones	Otros Tipos De Transporte Por Vía Terrestre	Forestal	Talca/Curicó/Linares	Conductor Transporte A3
Maule	Transporte, Almacenamiento Y Comunicaciones	Otros Tipos De Transporte Por Vía Terrestre	Forestal	Talca/Curicó/Linares	Conductor Transporte A4
Maule	Transporte, Almacenamiento Y Comunicaciones	Otros Tipos De Transporte Por Vía Terrestre	Forestal	Talca/Curicó/Linares	Conductor Transporte A5
Maule	Transporte, Almacenamiento Y Comunicaciones	Otros Tipos De Transporte Por Vía Terrestre	Forestal	Talca/Curicó/Linares	Conductor Transporte A6
Maule	Transporte, Almacenamiento Y Comunicaciones	Otros Tipos De Transporte Por Vía Terrestre	Forestal	Talca/Curicó/Linares	Conductor Transporte A7
Maule	Transporte, Almacenamiento Y Comunicaciones	Otros Tipos De Transporte Por Vía Terrestre	Forestal	Talca/Curicó/Linares	Conductor Transporte A8

Levantamiento de demandas del mercado laboral
Unidad de Estudios
SENCE

Maule	Transporte, Almacenamiento Y Comunicaciones	Otros Tipos De Transporte Por Vía Terrestre	Transporte Y Logística	Talca/Curicó/Linares	Conductor Transporte A5
Maule	Transporte, Almacenamiento Y Comunicaciones	Otros Tipos De Transporte Por Vía Terrestre	Transporte Y Logística	Talca/Curicó/Linares	Conductor Transporte A6
Maule	Transporte, Almacenamiento Y Comunicaciones	Otros Tipos De Transporte Por Vía Terrestre	Transporte Y Logística	Talca/Curicó/Linares	Conductor Transporte A7
Maule	Transporte, Almacenamiento Y Comunicaciones	Otros Tipos De Transporte Por Vía Terrestre	Transporte Y Logística	Talca/Curicó/Linares	Conductor Transporte A8
Maule	Transporte, Almacenamiento Y Comunicaciones	Otros Tipos De Transporte Por Vía Terrestre	Transporte Y Logística	Talca/Curicó/Linares	Conductor Transporte A9
Maule	Agricultura, Ganadería, Caza Y Silvicultura	Silvicultura, Extracción De Madera Y Actividades De Servicios Conexas	Forestal	Talca/Curicó/Linares	Control De Calidad Y Clasificación De Trozos Y Madera Seca
Maule	Industrias Manufactureras Metálicas	Fabricación De Maquinaria De Uso Especial	Forestal	Talca/Curicó/Linares	Mecánico Con Especialidad En Camiones Y Maquinaria Forestal
Maule	Transporte, Almacenamiento Y Comunicaciones	Actividades De Transporte Complementarias Y Auxiliares; Agencia de Viajes	Forestal	Talca/Curicó/Linares	Operador De Cargador Frontal Y Grúa Horquilla
Maule	Transporte, Almacenamiento Y Comunicaciones	Actividades De Transporte Complementarias Y Auxiliares; Agencia de Viajes	Forestal	Talca/Curicó/Linares	Operador De Cargador Frontal Y Grúa Horquilla
Maule	Agricultura, Ganadería, Caza Y Silvicultura	Silvicultura, Extracción De Madera Y Actividades De Servicios Conexas	Forestal	Talca/Curicó/Linares	Operador Múltiple De Maquinaria De Aserrío
Maule	Agricultura, Ganadería, Caza Y Silvicultura	Silvicultura, Extracción De Madera Y Actividades De Servicios Conexas		Talca/Curicó/Linares	Operador Múltiple De Maquinaria De Aserrío
Maule	Agricultura, Ganadería, Caza Y Silvicultura	Silvicultura, Extracción De Madera Y Actividades De Servicios Conexas	Forestal	Talca/Curicó/Linares	Operario De Grúas De Carga Forestal
Maule	Agricultura, Ganadería, Caza Y Silvicultura	Silvicultura, Extracción De Madera Y Actividades De Servicios Conexas	Forestal	Talca/Curicó/Linares	Supervisor De Recepción Y Despacho De Trozos - Cubicador

Levantamiento de demandas del mercado laboral
Unidad de Estudios
SENCE

Maule	Hoteles Y Restaurantes	Restaurantes, Bares Y Cantinas	Gastronomía, Hotelería Y Turismo	Talca/Curicó/Linares	Garzón Con Inglés
Maule	Hoteles Y Restaurantes	Restaurantes, Bares Y Cantinas	Gastronomía, Hotelería Y Turismo	Talca/Curicó/Linares	Garzón Con Inglés
Maule	Hoteles Y Restaurantes	Restaurantes, Bares Y Cantinas	Gastronomía, Hotelería Y Turismo	Talca/Curicó/Linares	Garzón Con Inglés
Maule	Hoteles Y Restaurantes	Restaurantes, Bares Y Cantinas	Gastronomía, Hotelería Y Turismo	Talca/Curicó/Linares	Garzón Con Inglés
Maule	Hoteles Y Restaurantes	Restaurantes, Bares Y Cantinas	Gastronomía, Hotelería Y Turismo	Talca/Curicó/Linares	Garzón Con Inglés
Maule	Hoteles Y Restaurantes	Restaurantes, Bares Y Cantinas	Gastronomía, Hotelería Y Turismo	Talca/Curicó/Linares	Garzón Con Inglés
Maule	Hoteles Y Restaurantes	Restaurantes, Bares Y Cantinas	Gastronomía, Hotelería Y Turismo	Talca/Curicó/Linares	Garzón Con Inglés
Maule	Hoteles Y Restaurantes	Restaurantes, Bares Y Cantinas	Gastronomía, Hotelería Y Turismo	Talca/Curicó/Linares	Maestro De Cocina
Maule	Hoteles Y Restaurantes	Restaurantes, Bares Y Cantinas	Gastronomía, Hotelería Y Turismo	Talca/Curicó/Linares	Maestro De Cocina
Maule	Hoteles Y Restaurantes	Restaurantes, Bares Y Cantinas	Gastronomía, Hotelería Y Turismo	Talca/Curicó/Linares	Maestro De Cocina
Maule	Hoteles Y Restaurantes	Restaurantes, Bares Y Cantinas	Gastronomía, Hotelería Y Turismo	Talca/Curicó/Linares	Maestro De Cocina
Maule	Hoteles Y Restaurantes	Restaurantes, Bares Y Cantinas	Gastronomía, Hotelería Y Turismo	Talca/Curicó/Linares	Maestro De Cocina
Maule	Hoteles Y Restaurantes	Restaurantes, Bares Y Cantinas	Gastronomía, Hotelería Y Turismo	Talca/Curicó/Linares	Maestro De Cocina
Maule	Hoteles Y Restaurantes	Restaurantes, Bares Y Cantinas	Gastronomía, Hotelería Y Turismo	Talca/Curicó/Linares	Maestro De Cocina
Maule	Hoteles Y Restaurantes	Restaurantes, Bares Y Cantinas	Gastronomía, Hotelería Y Turismo	Talca/Curicó/Linares	Maestro De Cocina
Maule	Hoteles Y Restaurantes	Restaurantes, Bares Y Cantinas	Gastronomía, Hotelería Y Turismo	Talca/Curicó/Linares	Maestro De Cocina

Levantamiento de demandas del mercado laboral
Unidad de Estudios
SENCE

Maule	Hoteles Y Restaurantes	Restaurantes, Bares Y Cantinas	Gastronomía, Hotelería Y Turismo	Talca/Curicó/Linares	Maestro De Cocina
Maule	Hoteles Y Restaurantes	Restaurantes, Bares Y Cantinas	Gastronomía, Hotelería Y Turismo	Talca/Curicó/Linares	Maestro De Cocina
Maule	Hoteles Y Restaurantes	Restaurantes, Bares Y Cantinas	Gastronomía, Hotelería Y Turismo	Talca/Curicó/Linares	Maestro De Cocina
Maule	Hoteles Y Restaurantes	Restaurantes, Bares Y Cantinas	Gastronomía, Hotelería Y Turismo	Talca/Curicó/Linares	Maestro De Cocina
Maule	Hoteles Y Restaurantes	Restaurantes, Bares Y Cantinas	Gastronomía, Hotelería Y Turismo	Talca/Curicó/Linares	Maestro De Cocina
Maule	Hoteles Y Restaurantes	Hoteles; Campamentos Y Otros Tipos De Hospedaje Temporal	Gastronomía, Hotelería Y Turismo	Talca/Curicó/Linares	Recepcionista Con Inglés
Maule	Hoteles Y Restaurantes	Hoteles; Campamentos Y Otros Tipos De Hospedaje Temporal	Gastronomía, Hotelería Y Turismo	Talca/Curicó/Linares	Recepcionista Con Inglés
Maule	Hoteles Y Restaurantes	Hoteles; Campamentos Y Otros Tipos De Hospedaje Temporal	Gastronomía, Hotelería Y Turismo	Talca/Curicó/Linares	Recepcionista Con Inglés
Maule	Transporte, Almacenamiento Y Comunicaciones	Actividades De Transporte Complementarias Y Auxiliares; Agencia de Viajes	Gastronomía, Hotelería Y Turismo	Talca/Curicó/Linares	Community Tourism Manager
Maule	Transporte, Almacenamiento Y Comunicaciones	Actividades De Transporte Complementarias Y Auxiliares; Agencia de Viajes	Gastronomía, Hotelería Y Turismo	Talca/Curicó/Linares	Community Tourism Manager
Maule	Transporte, Almacenamiento Y Comunicaciones	Actividades De Transporte Complementarias Y Auxiliares; Agencia de Viajes	Gastronomía, Hotelería Y Turismo	Talca/Curicó/Linares	Community Tourism Manager
Maule	Transporte, Almacenamiento Y Comunicaciones	Actividades De Transporte Complementarias Y Auxiliares; Agencia de Viajes	Gastronomía, Hotelería Y Turismo	Talca/Curicó/Linares	Community Tourism Manager
Maule	Transporte, Almacenamiento Y Comunicaciones	Actividades De Transporte Complementarias Y Auxiliares; Agencia de Viajes	Gastronomía, Hotelería Y Turismo	Talca/Curicó/Linares	Community Tourism Manager
Maule	Transporte, Almacenamiento	Actividades De Transporte	Gastronomía, Hotelería Y Turismo	Talca/Curicó/Linares	Community Tourism

	Y Comunicaciones	Complementarias Y Auxiliares; Agencia de Viajes	Turismo		Manager
Maule	Transporte, Almacenamiento Y Comunicaciones	Actividades De Transporte Complementarias Y Auxiliares; Agencia de Viajes	Gastronomía, Hotelería Y Turismo	Talca/Curicó/Linares	Community Tourism Manager
Maule	Transporte, Almacenamiento Y Comunicaciones	Actividades De Transporte Complementarias Y Auxiliares; Agencia de Viajes	Gastronomía, Hotelería Y Turismo	Talca/Curicó/Linares	Community Tourism Manager
Maule	Transporte, Almacenamiento Y Comunicaciones	Actividades De Transporte Complementarias Y Auxiliares; Agencia de Viajes	Gastronomía, Hotelería Y Turismo	Talca/Curicó/Linares	Community Tourism Manager
Maule	Transporte, Almacenamiento Y Comunicaciones	Actividades De Transporte Complementarias Y Auxiliares; Agencia de Viajes	Gastronomía, Hotelería Y Turismo	Talca/Curicó/Linares	Community Tourism Manager
Maule	Transporte, Almacenamiento Y Comunicaciones	Actividades De Transporte Complementarias Y Auxiliares; Agencia de Viajes	Gastronomía, Hotelería Y Turismo	Talca/Curicó/Linares	Community Tourism Manager
Maule	Transporte, Almacenamiento Y Comunicaciones	Actividades De Transporte Complementarias Y Auxiliares; Agencia de Viajes	Gastronomía, Hotelería Y Turismo	Talca/Curicó/Linares	Community Tourism Manager
Maule	Transporte, Almacenamiento Y Comunicaciones	Actividades De Transporte Complementarias Y Auxiliares; Agencia de Viajes	Gastronomía, Hotelería Y Turismo	Talca/Curicó/Linares	Guía Turístico Especializado
Maule	Transporte, Almacenamiento Y Comunicaciones	Actividades De Transporte Complementarias Y Auxiliares; Agencia de Viajes	Gastronomía, Hotelería Y Turismo	Talca/Curicó/Linares	Guía Turístico Especializado
Maule	Transporte, Almacenamiento Y Comunicaciones	Actividades De Transporte Complementarias Y Auxiliares; Agencia de Viajes	Gastronomía, Hotelería Y Turismo	Talca/Curicó/Linares	Guía Turístico Especializado
Maule	Transporte, Almacenamiento Y Comunicaciones	Actividades De Transporte Complementarias Y Auxiliares; Agencia de Viajes	Gastronomía, Hotelería Y Turismo	Talca/Curicó/Linares	Guía Turístico Especializado
Maule	Transporte, Almacenamiento Y Comunicaciones	Actividades De Transporte Complementarias Y Auxiliares; Agencia de Viajes	Gastronomía, Hotelería Y Turismo	Talca/Curicó/Linares	Guía Turístico Especializado

Levantamiento de demandas del mercado laboral
Unidad de Estudios
SENCE

Maule	Transporte, Almacenamiento Y Comunicaciones	Actividades De Transporte Complementarias Y Auxiliares; Agencia de Viajes	Gastronomía, Hotelería Y Turismo	Talca/Curicó/Linares	Guía Turístico Especializado
Maule	Transporte, Almacenamiento Y Comunicaciones	Actividades De Transporte Complementarias Y Auxiliares; Agencia de Viajes	Gastronomía, Hotelería Y Turismo	Talca/Curicó/Linares	Guía Turístico Especializado
Maule	Transporte, Almacenamiento Y Comunicaciones	Actividades De Transporte Complementarias Y Auxiliares; Agencia de Viajes	Gastronomía, Hotelería Y Turismo	Talca/Curicó/Linares	Guía Turístico Especializado
Maule	Transporte, Almacenamiento Y Comunicaciones	Actividades De Transporte Complementarias Y Auxiliares; Agencia de Viajes	Gastronomía, Hotelería Y Turismo	Talca/Curicó/Linares	Guía Turístico Especializado
Maule	Transporte, Almacenamiento Y Comunicaciones	Actividades De Transporte Complementarias Y Auxiliares; Agencia de Viajes	Gastronomía, Hotelería Y Turismo	Talca/Curicó/Linares	Guía Turístico Especializado
Maule	Transporte, Almacenamiento Y Comunicaciones	Actividades De Transporte Complementarias Y Auxiliares; Agencia de Viajes	Gastronomía, Hotelería Y Turismo	Talca/Curicó/Linares	Guía Turístico Especializado
Maule	Transporte, Almacenamiento Y Comunicaciones	Actividades De Transporte Complementarias Y Auxiliares; Agencia de Viajes	Gastronomía, Hotelería Y Turismo	Talca/Curicó/Linares	Guía Turístico Especializado
Maule	Transporte, Almacenamiento Y Comunicaciones	Actividades De Transporte Complementarias Y Auxiliares; Agencia de Viajes	Gastronomía, Hotelería Y Turismo	Talca/Curicó/Linares	Guía Turístico Especializado
Maule	Industrias Manufactureras Metálicas	Actividades De Transporte Complementarias Y Auxiliares; Agencia de Viajes	Manufactura Metálica	Talca/Curicó	Soldador
Maule	Otras Actividades De Servicios Comunitarios, Sociales Y Personales	Otras Actividades De Servicios	Servicios	Talca/Curicó/San Javier/Constitución/San Clemente/Cauquenes/Curicó/Talca/Linares/Parral/Molina	Asistente Domiciliario De Enfermos

Levantamiento de demandas del mercado laboral
Unidad de Estudios
SENCE

Maule	Otras Actividades De Servicios Comunitarios, Sociales Y Personales	Otras Actividades De Servicios	Servicios	Talca/Curicó/San Javier/Constitución/San Clemente/Cauquenes/Curicó/Talca/Linares/Parral/Molina	Asistente Domiciliario De Enfermos
Maule	Otras Actividades De Servicios Comunitarios, Sociales Y Personales	Otras Actividades De Servicios	Servicios	Talca/Curicó/San Javier/Constitución/San Clemente/Cauquenes/Curicó/Talca/Linares/Parral/Molina	Asistente Domiciliario De Enfermos
Maule	Otras Actividades De Servicios Comunitarios, Sociales Y Personales	Otras Actividades De Servicios	Servicios	Talca/Curicó/San Javier/Constitución/San Clemente/Cauquenes/Curicó/Talca/Linares/Parral/Molina	Asistente Domiciliario De Enfermos
Maule	Otras Actividades De Servicios Comunitarios, Sociales Y Personales	Otras Actividades De Servicios	Servicios	Talca/Curicó/San Javier/Constitución/San Clemente/Cauquenes/Curicó/Talca/Linares/Parral/Molina	Asistente Domiciliario De Enfermos
Maule	Otras Actividades De Servicios Comunitarios, Sociales Y Personales	Otras Actividades De Servicios	Servicios	Talca/Curicó/San Javier/Constitución/San Clemente/Cauquenes/Curicó/Talca/Linares/Parral/Molina	Asistente Domiciliario De Enfermos
Maule	Otras Actividades De Servicios Comunitarios, Sociales Y Personales	Otras Actividades De Servicios	Servicios	Talca/Curicó/San Javier/Constitución/San Clemente/Cauquenes/Curicó/Talca/Linares/Parral/Molina	Asistente Domiciliario De Enfermos
Maule	Otras Actividades De Servicios Comunitarios, Sociales Y Personales	Otras Actividades De Servicios	Servicios	Talca/Curicó/San Javier/Constitución/San Clemente/Cauquenes/Curicó/Talca/Linares/Parral/Molina	Asistente Domiciliario De Enfermos
Maule	Otras Actividades De Servicios Comunitarios, Sociales Y Personales	Otras Actividades De Servicios	Servicios	Talca/Curicó/San Javier/Constitución/San Clemente/Cauquenes/Curicó/Talca/Linares/Parral/Molina	Asistente Domiciliario De Enfermos
Maule	Otras Actividades De Servicios Comunitarios, Sociales Y Personales	Otras Actividades De Servicios	Servicios	Talca/Curicó/San Javier/Constitución/San Clemente/Cauquenes/Curicó/Talca/Linares/Parral/Molina	Asistente Domiciliario De Enfermos
Maule	Otras Actividades De Servicios Comunitarios, Sociales Y Personales	Otras Actividades De Servicios	Servicios	Talca/Curicó/San Javier/Constitución/San Clemente/Cauquenes/Curicó/Talca/Linares/Parral/Molina	Asistente Domiciliario De Enfermos

Levantamiento de demandas del mercado laboral
Unidad de Estudios
SENCE

				Linares/Parral/Molina	
Maule	Otras Actividades De Servicios Comunitarios, Sociales Y Personales	Otras Actividades De Servicios	Servicios	Talca/Curicó/San Javier/Constitución/San Clemente/Cauquenes/Curicó/Talca/Linares/Parral/Molina	Asistente Domiciliario De Enfermos
Maule	Otras Actividades De Servicios Comunitarios, Sociales Y Personales	Otras Actividades De Servicios	Servicios	Talca/Curicó/San Javier/Constitución/San Clemente/Cauquenes/Curicó/Talca/Linares/Parral/Molina	Asistente Domiciliario De Enfermos
Maule	Otras Actividades De Servicios Comunitarios, Sociales Y Personales	Otras Actividades De Servicios	Servicios	Talca/Curicó/San Javier/Constitución/San Clemente/Cauquenes/Curicó/Talca/Linares/Parral/Molina	Asistente Domiciliario De Adulto Mayor
Maule	Otras Actividades De Servicios Comunitarios, Sociales Y Personales	Otras Actividades De Servicios	Servicios	Talca/Curicó/San Javier/Constitución/San Clemente/Cauquenes/Curicó/Talca/Linares/Parral/Molina	Asistente Domiciliario De Adulto Mayor
Maule	Otras Actividades De Servicios Comunitarios, Sociales Y Personales	Otras Actividades De Servicios	Servicios	Talca/Curicó/San Javier/Constitución/San Clemente/Cauquenes/Curicó/Talca/Linares/Parral/Molina	Asistente Domiciliario De Adulto Mayor
Maule	Otras Actividades De Servicios Comunitarios, Sociales Y Personales	Otras Actividades De Servicios	Servicios	Talca/Curicó/San Javier/Constitución/San Clemente/Cauquenes/Curicó/Talca/Linares/Parral/Molina	Asistente Domiciliario De Adulto Mayor
Maule	Otras Actividades De Servicios Comunitarios, Sociales Y Personales	Otras Actividades De Servicios	Servicios	Talca/Curicó/San Javier/Constitución/San Clemente/Cauquenes/Curicó/Talca/Linares/Parral/Molina	Asistente Domiciliario De Adulto Mayor
Maule	Otras Actividades De Servicios Comunitarios, Sociales Y Personales	Otras Actividades De Servicios	Servicios	Talca/Curicó/San Javier/Constitución/San Clemente/Cauquenes/Curicó/Talca/Linares/Parral/Molina	Asistente Domiciliario De Adulto Mayor
Maule	Otras Actividades De Servicios Comunitarios, Sociales Y Personales	Otras Actividades De Servicios	Servicios	Talca/Curicó/San Javier/Constitución/San Clemente/Cauquenes/Curicó/Talca/Linares/Parral/Molina	Asistente Domiciliario De Adulto Mayor
Maule	Otras Actividades De Servicios	Otras Actividades De Servicios	Servicios	Talca/Curicó/San	Asistente Domiciliario

Levantamiento de demandas del mercado laboral
Unidad de Estudios
SENCE

	Comunitarios, Sociales Y Personales			Javier/Constitución/San Clemente/Cauquenes/Curicó/Talca/Linares/Parral/Molina	De Adulto Mayor
Maule	Otras Actividades De Servicios Comunitarios, Sociales Y Personales	Otras Actividades De Servicios	Servicios	Talca/Curicó/San Javier/Constitución/San Clemente/Cauquenes/Curicó/Talca/Linares/Parral/Molina	Asistente Domiciliario De Adulto Mayor
Maule	Otras Actividades De Servicios Comunitarios, Sociales Y Personales	Otras Actividades De Servicios	Servicios	Talca/Curicó/San Javier/Constitución/San Clemente/Cauquenes/Curicó/Talca/Linares/Parral/Molina	Asistente Domiciliario De Adulto Mayor
Maule	Otras Actividades De Servicios Comunitarios, Sociales Y Personales	Otras Actividades De Servicios	Servicios	Talca/Curicó/San Javier/Constitución/San Clemente/Cauquenes/Curicó/Talca/Linares/Parral/Molina	Asistente Domiciliario De Adulto Mayor
Maule	Otras Actividades De Servicios Comunitarios, Sociales Y Personales	Otras Actividades De Servicios	Servicios	Talca/Curicó/San Javier/Constitución/San Clemente/Cauquenes/Curicó/Talca/Linares/Parral/Molina	Asistente Domiciliario De Adulto Mayor
Maule	Otras Actividades De Servicios Comunitarios, Sociales Y Personales	Otras Actividades De Servicios	Servicios	Talca/Curicó/San Javier/Constitución/San Clemente/Cauquenes/Curicó/Talca/Linares/Parral/Molina	Asistente Domiciliario De Adulto Mayor
Maule	Otras Actividades De Servicios Comunitarios, Sociales Y Personales	Otras Actividades De Servicios	Servicios	Talca/Curicó/San Javier/Constitución/San Clemente/Cauquenes/Curicó/Talca/Linares/Parral/Molina	Asistente Domiciliario De Adulto Mayor
Maule	Industrias Manufactureras No Metálicas	Elaboración De Bebidas	Vitivinícola	Talca/Curicó/Linares	Operador De Línea De Producción
Maule	Industrias Manufactureras No Metálicas	Elaboración De Bebidas	Vitivinícola	Talca/Curicó/Linares	Operador De Línea De Producción
Maule	Industrias Manufactureras No Metálicas	Elaboración De Bebidas	Vitivinícola	Talca/Curicó/Linares	Operador De Línea De Producción
Maule	Industrias Manufactureras No Metálicas	Elaboración De Bebidas	Vitivinícola	Talca/Curicó/Linares	Operador De Línea De Producción
Maule	Industrias Manufactureras No Metálicas	Elaboración De Bebidas	Vitivinícola	Talca/Curicó/Linares	Operador De Línea De Producción
Maule	Industrias Manufactureras No Metálicas	Elaboración De Bebidas	Vitivinícola	Talca/Curicó/Linares	Operador De Tratamiento De Vinos

Levantamiento de demandas del mercado laboral
Unidad de Estudios
SENCE

Maule	Industrias Manufactureras No Metálicas	Elaboración De Bebidas	Vitivinícola	Talca/Curicó/Linares	Operador De Tratamiento De Vinos
Maule	Industrias Manufactureras No Metálicas	Elaboración De Bebidas	Vitivinícola	Talca/Curicó/Linares	Operador De Tratamiento De Vinos
Maule	Industrias Manufactureras No Metálicas	Elaboración De Bebidas	Vitivinícola	Talca/Curicó/Linares	Operador De Tratamiento De Vinos
Maule	Industrias Manufactureras No Metálicas	Elaboración De Bebidas	Vitivinícola	Talca/Curicó/Linares	Operador De Tratamiento De Vinos
Maule	Industrias Manufactureras No Metálicas	Elaboración De Bebidas	Vitivinícola	Talca/Curicó/Linares	Operario De Bodega De Productos Semi Terminados
Maule	Industrias Manufactureras No Metálicas	Elaboración De Bebidas	Vitivinícola	Talca/Curicó/Linares	Operario De Bodega De Productos Semi Terminados
Maule	Industrias Manufactureras No Metálicas	Elaboración De Bebidas	Vitivinícola	Talca/Curicó/Linares	Operario De Bodega De Productos Semi Terminados
Maule	Industrias Manufactureras No Metálicas	Elaboración De Bebidas	Vitivinícola	Talca/Curicó/Linares	Operario De Bodega De Productos Semi Terminados
Maule	Agricultura, Ganadería, Caza Y Silvicultura	Cultivos En General; Cultivos De Productos De Mercado; Horticultura	Vitivinícola	Talca/Curicó/Linares	Operario De Manejo De Viñedos
Maule	Agricultura, Ganadería, Caza Y Silvicultura	Cultivos En General; Cultivos De Productos De Mercado; Horticultura	Vitivinícola	Talca/Curicó/Linares	Operario De Manejo De Viñedos
Maule	Agricultura, Ganadería, Caza Y Silvicultura	Cultivos En General; Cultivos De Productos De Mercado; Horticultura	Vitivinícola	Talca/Curicó/Linares	Operario De Manejo De Viñedos
Maule	Agricultura, Ganadería, Caza Y Silvicultura	Cultivos En General; Cultivos De Productos De Mercado; Horticultura	Vitivinícola	Talca/Curicó/Linares	Operario De Manejo De Viñedos
Maule	Agricultura, Ganadería, Caza Y Silvicultura	Actividades De Servicios Agrícolas Y Ganaderos	Agrícola Y Ganadero	Linares	Operador De Frío

Levantamiento de demandas del mercado laboral
Unidad de Estudios
SENCE

Maule	Agricultura, Ganadería, Caza Y Silvicultura	Actividades De Servicios Agrícolas Y Ganaderos	Agrícola Y Ganadero	Linares	Operario De Packing
Maule	Transporte, Almacenamiento Y Comunicaciones	Actividades De Transporte Complementarias Y Auxiliares; Agencia de Viajes	Agrícola Y Ganadero	Linares	Operador De Grúa Horquilla
Maule	Actividades Inmobiliarias, Empresariales Y De Alquiler	Actividades Jurídicas Y De Asesoramiento Empresarial En General	Comercio	Linares	Asistente Administrativo Contable
Maule	Actividades Inmobiliarias, Empresariales Y De Alquiler	Actividades Jurídicas Y De Asesoramiento Empresarial En General	Comercio	Linares	Asistente Administrativo
Maule	Construcción	Construcción	Construcción	Linares	Enfierrador
Maule	Construcción	Construcción	Construcción	Linares	Trazador
Maule	Construcción	Construcción	Construcción	Construcción	Enfierrador
Maule	Construcción	Construcción	Construcción	Construcción	Gasfiter
Maule	Hoteles Y Restaurantes	Construcción	Restaurantes, Bares Y Cantinas	Gastronomía, Hotelería Y Turismo	Maestro De Cocina
Maule	Transporte, Almacenamiento Y Comunicaciones	Construcción	Actividades De Transporte Complementarias Y Auxiliares; Agencia de Viajes	Gastronomía, Hotelería Y Turismo	Guía Turístico Especializado