



# Informe final proceso de levantamiento de demandas laborales regional

## VI Región de O'Higgins



DIRECCION REGIONAL DE O'HIGGINS Y UNIDAD DE ESTUDIOS  
SERVICIO NACIONAL DE CAPACITACIÓN Y EMPLEO,

2016

## Índice

<b>Introducción</b> .....	<b>3</b>
<b>Capítulo n°1: Descripción del proceso de Levantamiento de Demandas Laborales (LDL)</b> .....	<b>4</b>
1.1 Objetivos del proceso LDL.....	4
1.2 Metodología.....	4
<b>Capítulo n°2: Marco estadístico para el levantamiento de demandas laborales</b> .....	<b>9</b>
2.1 Contexto laboral, región de O’Higgins .....	9
2.2 Situación ocupacional regional por nivel educacional .....	10
2.3 Estadísticas sectoriales, región de O’Higgins .....	11
<b>Capítulo n°3: “Resultados regionales de Levantamiento de Demandas del Mercado Laboral” ...</b>	<b>15</b>
3.1 Priorización regional de los sectores.....	15
3.2 Mecanismos de levantamiento de información .....	16
3.3 Información general de los sectores levantados y caracterización de la demanda de ocupaciones .....	19
3.5 Matriz de ocupaciones levantadas en el proceso .....	21

## Introducción

El Levantamiento de Demandas Laborales (LDL), es un proceso estandarizado que tiene por objetivo dar cuenta de las ocupaciones críticas más demandas por los distintos sectores productivos y territorios presentes en todo el país, en función de entregar información al Servicio Nacional de Capacitación y Empleo, SENCE, para la toma de decisiones relativas a la parrilla de cursos para cada uno de los programas del año 2017. De esta forma, se busca entregar pertinencia a dichos cursos a partir de las demandas de las empresas, lo que puede facilitar, posterior a la capacitación, la colocación efectiva de los usuarios. Por otra parte, el levantamiento también puede orientar las decisiones del Servicio vinculadas al diseño y desarrollo de Planes Formativos.

En este sentido, el Levantamiento de Demandas Laborales, constituye una estrategia para que cada una de las Direcciones Regionales del país puedan priorizar los principales sectores productivos y territorios en los cuales se deben focalizar los programas de SENCE.

Es para esto que durante los últimos años se ha implementado en cada una de las regiones del país este Levantamiento de Demandas Laborales, con el propósito de identificar las principales demandas laborales orientadas al público objetivo de SENCE a través de distintas metodologías diseñadas por la Unidad de Estudios, tales como entrevistas, mesas de trabajo, encuestas y fichas OMIL, aplicables a representantes de empresas de distintos tamaños y rubros, además de organismos públicos, organizaciones gremiales, organizaciones sociales, agrupaciones de microempresarios y trabajadores. Es relevante mencionar que éstos instrumentos no permiten que la información levantada sea representativa ni a nivel de sectores productivos ni a nivel de territorio.

Este informe final de Levantamiento de Demandas Laborales, presenta y analiza toda la información recogida durante este 2016 por la Dirección Regional, a través de la aplicación de toda la metodología disponible. En ese sentido, el documento está separado en tres capítulos principales, el primero donde se presentan los objetivos y la metodología del levantamiento, un segundo capítulo donde se entrega información estadística del mercado laboral en la región, lo que fundamenta en buena parte la priorización de sectores productivos donde se focalizó el proceso. Por último, un tercer capítulo donde se reflejan los principales resultados del LDL en la región, un análisis de algunos de los sectores priorizados y la matriz final de levantamiento, donde se expresa el total de ocupaciones levantadas por la Dirección Regional.

## Capítulo n°1: Descripción del proceso de Levantamiento de Demandas Laborales (LDL).

### 1.1 Objetivos del proceso LDL

#### *Objetivo general:*

Identificar las ocupaciones laborales, con mayor demanda de mano de obra, que permitan orientar la oferta formativa de SENCE, con el objetivo de desarrollar las competencias requeridas para ingresar al mundo laboral y/o fortalecer habilidades de los trabajadores/as dependientes, independientes y microempresarios/as.

#### *Objetivos específicos:*

- a. Implementar una metodología de levantamiento de demandas del mercado laboral por los equipos regionales.
- b. Fortalecer el rol de los equipos regionales como referentes técnicos de capacitación a nivel territorial.
- c. Incrementar sinergia de las estrategias de gobierno para el desarrollo de capital humano, a través de la coordinación intersectorial a nivel territorial.

### 1.2 Metodología

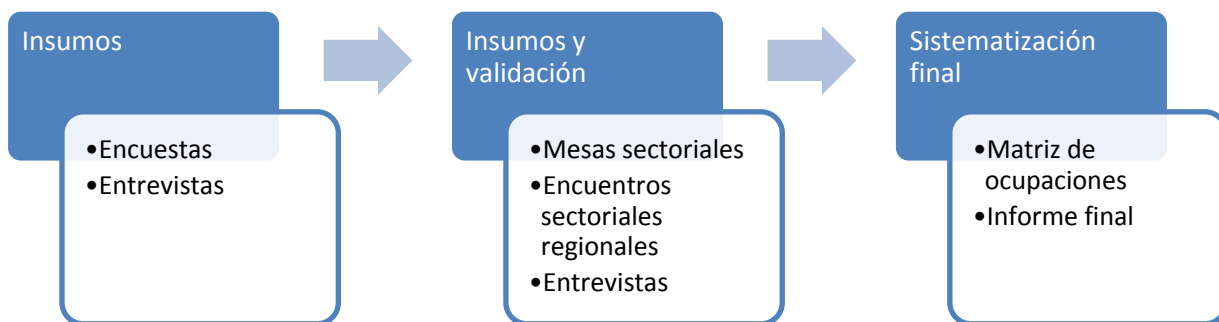
Para el levantamiento de demandas laborales se propuso la implementación de una metodología, que permitirá cumplir con los objetivos del proceso, cuyo producto final corresponde al listado de **ocupaciones demandadas por sector productivo y comuna en la región**. De esta manera los instrumentos propuestos tienen una aplicación lógica de acuerdo al modelo metodológico a implementar.

#### *I. Estrategia de levantamiento*

La estrategia de levantamiento propuesta consideró una primera etapa de generación de insumos por medio de la aplicación de encuestas y entrevistas, focalizadas en los sectores productivos priorizados en la región, lo que permitirá obtener un primer levantamiento de ocupaciones demandadas. Con ese primer nivel de información se procedió a la realización de la segunda etapa del proceso de levantamiento de información, que considera la validación de las demandas ya detectadas por medio de la realización de mesas sectoriales, o bien encuentros sectoriales regionales, que permiten entregarle una mayor representatividad a las demandadas detectadas. Asimismo, estos últimos instrumentos no solo permitieron validar información, sino que también

detectar nuevas demandas. Fue de vital importancia que en las mesas sectoriales o en los encuentros regionales los participantes sean personas con un alto manejo de información del sector que representa y que idealmente tomen decisiones. Cabe señalar, que en los casos donde no se pudieron llevar a cabo mesas sectoriales, producto de causas como la escases de empresas o distancias territoriales, las Direcciones Regionales pudieron reemplazar estas actividades por la aplicación de entrevistas a empresas.

Luego de desarrollar las etapas de levantamiento de información, se procedió a sistematizar y analizar las demandas y contextos de los sectores productivos, para de ese modo generar la matriz de ocupaciones, que reflejen de forma pertinente las necesidades de los sectores.



Es importante tener en consideración que bajo esta modalidad de levantamiento las encuestas no fueron en sí mismo un instrumento suficiente para la construcción de la matriz de ocupaciones regional, si no que constituyen una primera herramienta de recolección de datos de ocupaciones requeridas. Lo anterior producto de no contar aún con marcos muestrales de empresas que permitan levantar información cuantitativa y representativa. De ese modo los resultados de las encuestas fueron sistematizados, para luego realizar instancias de mayor convocatoria que permitan la discusión de la información recogida y levantar nuevas necesidades, dando validez a la demanda regional agregada.

## II. Aspectos relevantes

A partir del modelo de levantamiento de información anteriormente descrito, y los instrumentos a emplearse, se describen algunas consideraciones que estuvieron presentes en el proceso de levantamiento de demanda, éstos son:

- ✓ El proceso de levantamiento consideró a todas las provincias de la región, pudiendo existir excepciones cuando éstas se encuentre justificadas por imposibilidad de desarrollar cursos en esas zonas.
- ✓ Las empresas son el actor fundamental en el levantamiento de información, donde éste debe estar presente como actor informante en todos los sectores productivos priorizados.
- ✓ Los proveedores de capacitación pueden constituirse como un informante solo a través de la participación dentro de mesas sectoriales o encuentros regionales, no lo serán en la medida que se le apliquen entrevistas individuales.
- ✓ Se promueve que el proceso debe ser implementado por un equipo multidisciplinario en la región, de modo que la temática se instale de manera transversal, y los insumos que se generen sean pertinentes y de utilidad para todos los instrumentos de capacitación del servicio.

### *III. Instrumentos de LDL*

#### **a. Encuestas**

Este instrumento es de aplicación individual y donde los ámbitos de consulta están delimitados, propiciando una aplicación rápida y directa. Se aplican encuestas que recojan las demandas de ocupación en las empresas consultadas.

La aplicación en el territorio estuvo a cargo de cada región, en función de las actividades que cada dirección realice, como encuentros masivos y/o visitas de gestores territoriales.

Finalmente, la Unidad de Estudios sistematizó los datos recogidos mediante esta metodología.

*Es importante mencionar que la información levantada por medio de este instrumento, se utilizó solo como insumo para el desarrollo de mesas sectoriales o encuentros sectoriales, y no se consideró como un insumo directo en la detección de ocupaciones demandadas y por tanto en completar la matriz.*

#### **b. Entrevistas**

Corresponde a un instrumento de aplicación individual, es decir donde participe el entrevistador SENCE más un actor informante. La aplicación de este instrumento a diferencia de la encuesta permitió levantar información en mayor profundidad relativa a las demandas ocupacionales de los

sectores productivos, lo que genera un buen complemento con lo que se pueda levantar por medio de las encuestas.

Se efectuaron entrevistas individuales a actores relevantes de un sector productivo o representante de organizaciones de microempresarios o instituciones públicas. Fue clave que las direcciones regionales, buscando más representatividad, realizaron varias entrevistas individuales por sector y a empresas u organizaciones diferentes.

De esta manera, el perfil mínimo del entrevistado respondió a los siguientes requisitos:

- ✓ Actores conocedores del sector productivo.
- ✓ Representantes de empresas de distintos tamaños.
- ✓ Organizaciones gremiales.
- ✓ Representantes de instituciones públicas afines al sector productivo.
- ✓ Representantes de trabajadores.

#### **c. Mesas sectoriales**

Ésta técnica facilita la generación de ideas y el análisis grupal de la temática en cuestión. Es útil para las situaciones en que las opiniones individuales deber ser combinadas para llegar a decisiones las cuales no pueden o no conviene que sean tomadas por una sola persona. La técnica asegura que todos tengan la oportunidad de expresar sus ideas y que la fase de recolección de datos, generación de ideas y la fase de evaluación estén separadas. Otras de sus ventajas son el favorecer la ordenación de ideas por importancia, evita el dominio de personalidades más fuertes sobres el resto, entre otras.

Es de gran relevancia que en dichas mesas no participen más de 10 personas, debido a que de superar este número baja la calidad de la información. Asimismo, el ideal es que las mesas estuvieran conformadas de la siguiente forma:

- ✓ Participantes de un solo sector productivo.
- ✓ Actores conocedores del sector productivo.
- ✓ Representantes de empresas de distintos tamaños, organizaciones gremiales y organizaciones públicas.
- ✓ Representantes de trabajadores.

#### **d. Encuentros sectoriales**

Los encuentros sectoriales tienen como objetivo el levantamiento de información y validación de demandas previamente detectadas por medio del desarrollo de distintas mesas sectoriales, donde prima el análisis conjunto, permitiendo el levantamiento de información de forma integral al considerar las visiones de todos los tipos de actores relevantes en cada sector productivo. La importancia en la realización de estas instancias es que adicional al cumplimiento del primer objetivo, permite instalar al servicio como un actor relevante en materias de capacitación y empleo en la región.

Las características que debían cumplir estos encuentros son:

- ✓ Debe estar focalizado en un 100% al proceso de levantamiento de demanda.
- ✓ La convocatoria debe considerar a la totalidad de sectores productivos priorizados por la dirección regional para este proceso, lo que podrá variar dependiendo de la provincia donde se lleve a cabo el encuentro.
- ✓ La metodología de trabajo debe considerar la conformación de mesas sectoriales, donde el análisis y levantamiento que se desarrolle será por sector productivo. Es por esto que es clave que cada mesa dentro del encuentro esté constituida solo por representantes de un sector productivo.

El éxito en la implementación en este tipo de encuentro radica en gran parte en la calidad de los informantes tanto de los sectores productivos como de otras instituciones.



## Capítulo n°2: Marco estadístico para el levantamiento de demandas laborales

El presente marco descriptivo regional muestra estadísticas de los datos recolectados mensualmente en la Nueva Encuesta Nacional de Empleo (NENE) del INE. Esto permite obtener información actualizada sobre la actividad laboral regional, constituyéndose en una primera herramienta para la toma de decisión de qué sectores productivos debieran ser priorizados en el levantamiento de demanda laboral en la región.

### 2.1 Contexto laboral, región de O'Higgins

La situación ocupacional de la región de O'Higgins en el trimestre móvil octubre, noviembre y diciembre (OND) del año 2015 muestra que la fuerza laboral alcanza las 452.669 personas, donde 429.286 corresponden a ocupados y 23.383 a desocupados, registrando un aumento de un 1,0% en la fuerza laboral, producido por un aumento de un 1,5% en los ocupados y una disminución de un 6,9% en los desocupados, respecto al mismo trimestre móvil del 2014.

**Tabla n°1: Situación ocupacional, trimestre móvil OND 2015, total regional**

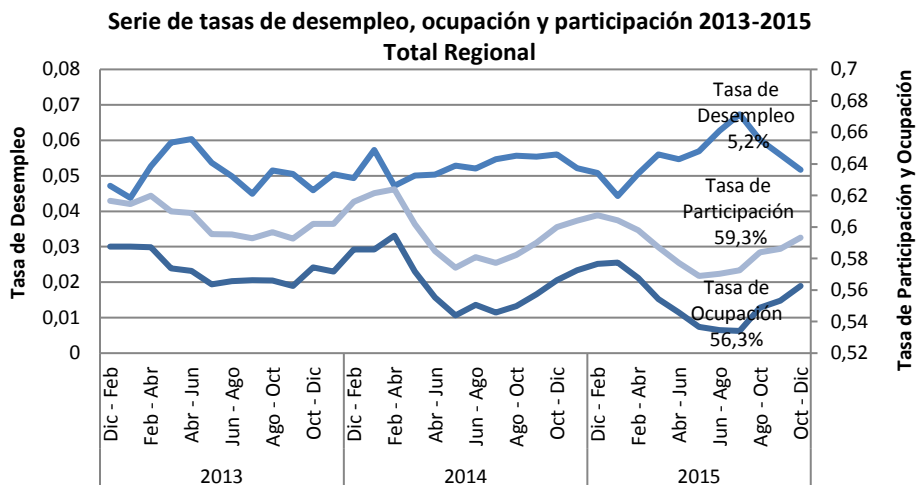
	Total Regional	Jóvenes de 18 a 29 años		Mujeres de 30 a 64 años		Personas 18 a 65 años	
	N	N	%	N	%	N	%
<b>Población mayor de 15 años</b>	<b>763.007</b>	<b>146.105</b>	<b>19%</b>	<b>220.939</b>	<b>29%</b>	<b>597.733</b>	<b>78%</b>
Fuerza Laboral	452.669	90.882	20%	126.592	28%	422.045	93%
<i>Ocupados</i>	429.286	79.591	19%	123.153	29%	399.854	93%
<i>Desocupados</i>	23.383	11.291	48%	3.439	15%	22.191	95%
Inactivos	310.338	55.223	18%	94.347	30%	175.688	57%
<b>Menores de 15 años</b>	<b>185.601</b>	-	-	-	-	-	-

Fuente: Elaboración propia a partir de Nueva Encuesta Nacional de Empleo trimestre móvil octubre, noviembre y diciembre año 2015

Respecto a los grupos de interés de SENCE, los jóvenes de 18 a 29 años representan un 20% de la fuerza laboral de la región y un 19% del total regional de ocupados, las mujeres de 30 a 64 años representan un 28% y 29% respectivamente en los segmentos señalados y las personas entre 18 y 65 años corresponden a un 93% del total regional en cada segmento. En cuanto al grupo de desocupados, los jóvenes representan un 48% de éste, las mujeres un 15% y las personas entre 18 y 65 años un 95%.

La tasa de desempleo regional muestra una disminución de 0,4 puntos porcentuales respecto al trimestre móvil OND del año 2014, alcanzando un 5,2% en 2015. Mientras que la tasa de participación regional llega al 59,3% y la tasa de ocupación al 56,3% el mismo trimestre móvil.

**Gráfico n°1: Serie de tasas de desempleo, ocupación y participación 2013-2015, Total regional**



Fuente: Elaboración propia a partir de Nueva Encuesta Nacional de Empleo trimestre móvil octubre, noviembre y diciembre año 2015.

Los grupos de interés de SENCE presentan comportamientos disimiles entre ellos en el mercado laboral. Mientras los jóvenes presentan una tasa de desempleo por sobre el total regional, alcanzando un 12,4%, mientras que las mujeres alcanzan una tasa de un 2,7%, situándose por debajo del total regional de 5,2%. Las personas entre 18 y 65 años alcanzan una tasa de desempleo levemente mayor a la regional con un 5,3%.

En cuanto a las tasas de ocupación de estos grupos de interés se observa los jóvenes alcanzan un 54,5%, las mujeres un 55,7% y las personas entre 18 y 65 años un 66,9%, en tanto las tasas de participación alcanzan un 62,2%, 57,3% y 70,6% respectivamente.

## 2.2 Situación ocupacional regional por nivel educacional

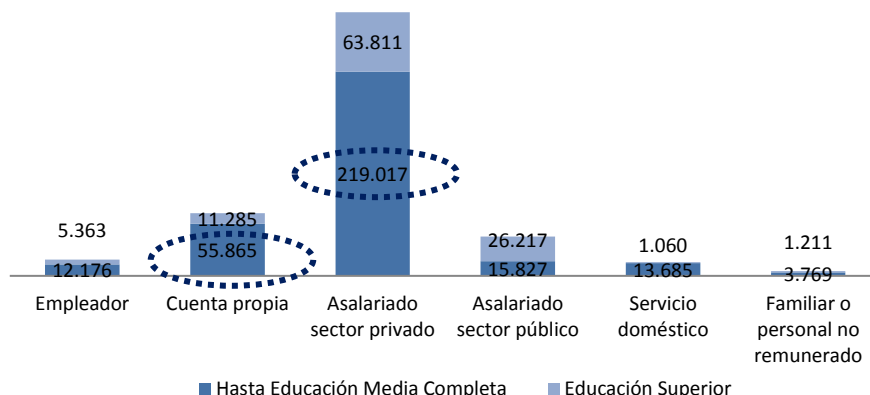
Sobre la desagregación de la población ocupada en categorías ocupacionales y niveles de educación en el instrumento estadístico utilizado (NENE), se puede tener una aproximación mayor de la población laboral con probabilidad de participación en los programas de SENCE, por lo que

consideraremos la población ocupada con educación media completa y los asalariados del sector privado, tanto dependientes como los que realizan trabajo por cuenta propia.

Según esta distribución se observa que la mayor proporción la tienen los Asalariados del sector privado, alcanzando un 66% del total de ocupados a nivel regional. Mientras que el grupo que alcanza hasta la educación media completa y corresponde a esta categoría ocupacional alcanza un 68%, lo que corresponde a 219.017 personas.

Por otra parte, la categoría ocupacional correspondiente a Cuenta propia comprende un 16% del total de ocupados regional, lo que al considerar exclusivamente el nivel educacional mencionado anteriormente corresponde a un 17%, del total de ocupados por cuenta propia, equivalente a 55.865 personas.

**Gráfico n°2: Categoría Ocupacional por nivel educacional, trimestre móvil OND 2015, total regional**



Fuente: Elaboración propia a partir de Nueva Encuesta Nacional de Empleo trimestre móvil octubre, noviembre y diciembre año 2015.

### 2.3 Estadísticas sectoriales, región de O'Higgins

El objetivo de este apartado es entregar información estadística relevante sobre el mercado laboral por sectores de actividad económica. Para llevar a cabo el análisis se utilizarán las estadísticas laborales sectoriales, que entrega la Nueva Encuesta Nacional de Empleo (NENE) del INE de los últimos tres años (serie 2013-2015).

A continuación, se presentan los sectores que generan empleo en la región, focalizado en el **trabajador dependiente del sector privado<sup>1</sup> y aquellos que presentan un nivel educacional de hasta enseñanza media completa**. Este segmento de personas ocupadas representa un 51% del total del empleo regional en promedio para los años de análisis, lo que corresponde a 219.017 personas en promedio para los últimos 3 años.

Además, se releva el **trabajo cuenta propia, para aquellas personas con un nivel educacional de hasta enseñanza media completa** orientado al empleo generado mediante emprendimientos. Este segmento de personas ocupadas representa un 13% del total del empleo regional en promedio para los años de análisis, lo que corresponde a 55.865 personas en promedio para los últimos 3 años.

**Tabla n°2: Ocupados dependientes del sector privado y cuenta propia, con nivel educacional hasta enseñanza media completa, por sector de actividad económica, serie 2013-2015**

Sector de Actividad Económica	Asalariado sector privado			Cuenta propia		
	Promedio		Variación	Promedio		Variación
	2013-2015		2013-2015	2013-2015		2013-2015
	Ocupados	%	%	Ocupados	%	%
Agricultura, ganadería, caza y silvicultura	76.052	36,7%	-7,9%	7.779	14,0%	-19,8%
Pesca	77	0,0%	0,8%	215	0,4%	-47,0%
Explotación de minas y canteras	10.040	4,8%	-13,0%	139	0,2%	91,8%
Industrias manufactureras	19.105	9,2%	8,7%	5.553	10,0%	23,2%
Suministro de electricidad, gas y agua	2.474	1,2%	-8,5%	11	0,0%	-
Construcción	18.347	8,9%	44,5%	6.117	11,0%	3,1%
Comercio al por mayor y al por menor	35.056	16,9%	13,2%	19.285	34,7%	4,9%
Hoteles y restaurantes	5.959	2,9%	-0,7%	2.167	3,9%	-40,6%
Transporte, almacenamiento y comunicaciones	14.635	7,1%	-8,1%	6.094	11,0%	51,0%
Intermediación financiera	1.165	0,6%	-29,8%	0	0,0%	-
Actividades inmobiliarias, empresariales y de alquiler	6.584	3,2%	-10,6%	991	1,8%	-57,5%
Administración pública y defensa	4.257	2,1%	-19,6%	0	0,0%	-
Enseñanza	6.407	3,1%	-5,0%	209	0,4%	-
Servicios sociales y de salud	1.750	0,8%	85,7%	76	0,1%	331,0%
Otras actividades de servicios comunitarios, sociales y personales	4.838	2,3%	25,9%	3.139	5,7%	-14,8%
Hogares privados con servicio doméstico	356	0,2%	-59,4%	3.782	6,8%	-37,3%
Organizaciones y órganos extraterritoriales	0	0,0%	-	0	0,0%	-
<b>Total</b>	<b>207.095</b>	<b>100%</b>	<b>2,0%</b>	<b>55.556</b>	<b>100%</b>	<b>-3,1%</b>

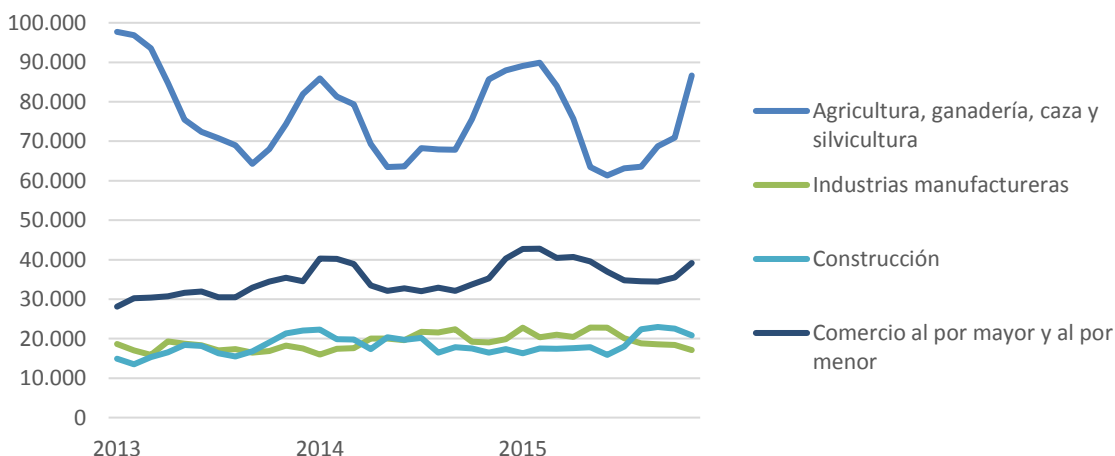
Fuente: Elaboración propia a partir de Nueva Encuesta Nacional de Empleo trimestre móvil octubre, noviembre y diciembre año 2015

<sup>1</sup> Trabajo dependiente del sector privado o Asalariados del sector privado

Los datos presentados en la tabla n°2 nos permiten identificar los cuatro sectores que, en promedio de los últimos 3 años, han presentado mayor participación en la ocupación en el segmento de asalariados del sector privado y nivel educacional hasta enseñanza media completa, los que corresponden a: **Agricultura, ganadería, caza y silvicultura; Comercio al por mayor y al por menor; Construcción e Industrias manufactureras**

En particular para estos sectores mencionados, en el gráfico n°3 se observa la evolución de los últimos 3 años de los ocupados del segmento ya descrito.

**Gráfico n°3: Ocupados dependientes del sector privado y nivel educacional hasta enseñanza media completa, serie 2013-2015**

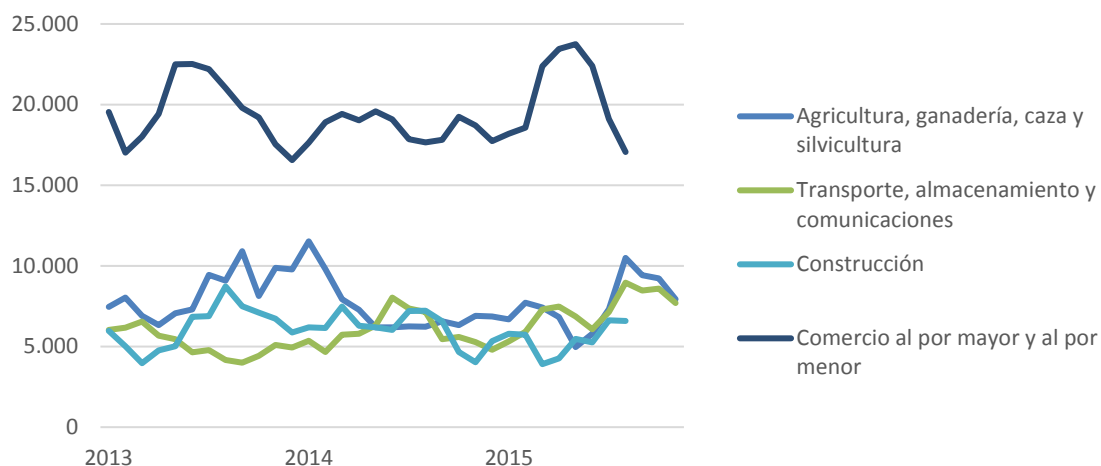


Fuente: Elaboración propia a partir de Nueva Encuesta Nacional de Empleo trimestre móvil octubre, noviembre y diciembre año 2015

Ahora en cuanto a la ocupación en el segmento cuenta propia y nivel educacional hasta enseñanza media completa los cuatro sectores que, en promedio de los últimos 3 años, han presentado mayor participación, corresponden a: **Comercio al por mayor y al por menor; Agricultura, ganadería, caza y silvicultura; Transporte, almacenamiento y comunicaciones; y Construcción.**

En particular para estos sectores mencionados, en el gráfico n°4 se observa la evolución de los últimos 3 años de los ocupados del segmento ya descrito.

**Gráfico n°4: Ocupados cuenta propia y nivel educacional hasta enseñanza media completa, serie 2013-2015**



Fuente: Elaboración propia a partir de Nueva Encuesta Nacional de Empleo trimestre móvil octubre, noviembre y diciembre año 2015.

En función de las estadísticas expuestas, se sugiere considerar los sectores antes mencionados, analizando su relevancia en el empleo regional y su comportamiento durante los últimos años. Esta información se puede complementar con otras fuentes de información respecto al empleo regional y la participación de los sectores de actividad económica con reportes estadísticos como:

- Boletín Estadístico NENE – Unidad de Estudios.
- [Informe de Empleo Regional - INE O'Higgins.](#)

## Capítulo n°3: “Resultados regionales de Levantamiento de Demandas del Mercado Laboral”

En este capítulo se da cuenta del trabajo realizado por la Dirección Regional en el contexto del proceso de Levantamiento de Demandas Laborales (LDL). El objetivo es presentar las actividades desarrolladas para levantar las ocupaciones que se demandan en la región en los sectores productivos priorizados, además de describir la información levantada, para finalizar con la presentación de las ocupaciones identificadas.

### 3.1 Priorización regional de los sectores

Para la realización de la priorización de sectores productivos en los cuales se focalizó el proceso de levantamiento de demanda laboral del año 2016, la región de O’Higgins se basó principalmente en las estadísticas del mercado laboral y en la información construida en base a la experiencia y conocimiento de la Dirección Regional.

En la primera revisión de las estadísticas, el análisis se centra en los sectores productivos que más incorporan a la población objetivo SENCE, o sea personas con un nivel educacional de hasta enseñanza media completa. A partir de esta revisión los sectores más significativos en esta población son: **Agricultura, ganadería, caza y silvicultura; Transporte, almacenamiento y comunicaciones; Construcción; Comercio al por mayor y menor.**

En segunda instancia, la Dirección Regional, debido a su conocimiento territorial y tomando en cuenta la experiencia pasada en este proceso, incorpora los sectores: **Hoteles y restaurantes y Explotación de minas y canteras.**

Asimismo, a través de la aplicación de entrevistas a empresas, instituciones del sector público, y fichas OMIL, se incorporaron los sectores de: **Actividades inmobiliarias, empresariales y de alquiler; Enseñanza; Industria manufacturera Metálicas; Otras Actividades de Servicios Comunitarias Sociales y Personales; Servicios sociales y de salud.**

Con todo, la región de O’Higgins levantó demandas en empresas e instituciones de 11 sectores productivos:

1. **Agricultura, ganadería, caza y silvicultura;**
2. **Transporte, almacenamiento y comunicaciones;**
3. **Construcción;**
4. **Comercio al Por mayor y menor**
5. **Hoteles y restaurantes**
6. **Explotación de minas y canteras**
7. **Actividades inmobiliarias, empresariales y de alquiler.**

8. Enseñanza.
9. Industria manufacturera Metálicas.
10. Otras Actividades de Servicios Comunitarias Sociales Y Personales
11. Servicios sociales y de salud.

### 3.2 Mecanismos de levantamiento de información

El proceso de levantamiento realizado en la región se desarrolló en la región en sólo una etapa. La que contó con levantamiento de información tanto con empresas como de OMIL, donde se aplicaron entre los meses de mayo y agosto 41 entrevistas a empresas, se levantó la información de 30 fichas OMIL y se contextualizó el levantamiento de demandas con 18 entrevistas a instituciones del sector público.

La segunda etapa no se realizó de acuerdo a lo metodológicamente recomendado y que se desconocía la información de del número de empresas participantes en él. De todas formas, se logra registrar algunas entrevistas a empresas de estos encuentros pero que no permiten validar la información levantada en la primera parte.

Finalmente, la información recogida en durante la primera etapa fue contrastada con el levantamiento de demanda laboral 2015 efectuado en la región, para así determinar la matriz de ocupaciones regional. Las ocupaciones que sí aparecían dicho año se mantuvieron como demandas en este proceso. Por otra parte, demandas que pudieran no estar presentes en el LDL 2015, igual fueron consideradas si éstas eran demandadas a través de ambos instrumentos metodológicos aplicados en la primera etapa (entrevistas y fichas OMIL).

La información que sirvió para contextualizar las demandas laborales correspondió a Instituciones Públicas: Seremías de Agricultura, Minería y Economía; Gendarmería; Sernatur; Sernameg y Oficinas de la Mujer y Programa de Mujer Trabajadoras Jefas de Hogar. Por otra parte, se contó con información de entrevistas a la OTIC de O'Higgins y la Asociación gremial de comerciantes de ferias libres y persas.

A continuación, se presenta el listado de OMIL que participaron en el proceso contestando el instrumento Ficha OMIL:

#### Provincia del Cachapoal

ACTOR	COMUNA
OMIL	Codegua
	Coltauco
	Doñihue



Graneros
Machalí
Malloa
Olivar
Peumo
Pichidegua
Quinta de Tilcoco
Rancagua
Requínoa
Rengo
Mostazal
San Vicente de Tagua Tagua

### Provincia de Colchagua

ACTOR	COMUNA
<b>OMIL</b>	Chépica
	Chimbarongo
	Lolol
	Nancagua
	Palmilla
	Peralillo
	Placilla
	San Fernando
	Santa Cruz

### Provincia Cardenal Caro

ACTOR	COMUNA
<b>Cardenal Caro</b>	La Estrella
	Litueche
	Marchigüe
	Navidad
	Paredones
	Pichilemu

En el siguiente cuadro, se presentan las empresas que fueron entrevistadas de forma válida, durante la primera etapa del LDL 2016:

EMPRESA	SECTOR
<b>Agr. Santa Claudina/Rene Maldonado</b>	Agricultura, ganadería, caza y silvicultura;
<b>Agrícola Agua Santa</b>	Agricultura, ganadería, caza y silvicultura;
<b>Agrícola Garcés</b>	Agricultura, ganadería, caza y silvicultura;
<b>Agrícola La Oración</b>	Agricultura, ganadería, caza y silvicultura;
<b>Agrícola Santa Lucía Ltda. /Agrícola Lyon Ltda.</b>	Agricultura, ganadería, caza y silvicultura;
<b>Agrícola Yanten</b>	Agricultura, ganadería, caza y silvicultura;
<b>Agrofoods Central Valley Chile S.A.</b>	Agricultura, ganadería, caza y silvicultura;
<b>David del Curto</b>	Agricultura, ganadería, caza y silvicultura;
<b>Fabián Armijo</b>	Agricultura, ganadería, caza y silvicultura;
<b>Frutícola San Alberto Ltda</b>	Agricultura, ganadería, caza y silvicultura;
<b>Greenvic</b>	Agricultura, ganadería, caza y silvicultura;
<b>Molino Caupolicán Limitada</b>	Agricultura, ganadería, caza y silvicultura;
<b>Olivos del Sur S.A.</b>	Agricultura, ganadería, caza y silvicultura;
<b>Packing Hermanos Garate.</b>	Agricultura, ganadería, caza y silvicultura;
<b>Patagoniafresh S.A.</b>	Agricultura, ganadería, caza y silvicultura;
<b>Procesadora de algas GUANJIN Ltda.</b>	Agricultura, ganadería, caza y silvicultura;
<b>Procesadora y Deshidratadora Colchagua S.A.</b>	Agricultura, ganadería, caza y silvicultura;
<b>Sakata Seed Chile S.A.</b>	Agricultura, ganadería, caza y silvicultura;
<b>Soc. Supermercado El Grifo Ltda.</b>	Agricultura, ganadería, caza y silvicultura;
<b>Sociedad Supermercados El Grifo Ltda.</b>	Agricultura, ganadería, caza y silvicultura;
<b>Viña Luis Felipe Edwards</b>	Agricultura, ganadería, caza y silvicultura;
<b>Viña Santa Rita S.A.</b>	Agricultura, ganadería, caza y silvicultura;
<b>Family card</b>	Comercio
<b>Supermercado Central Ltda</b>	Comercio
<b>Constructora Colosal S.A.</b>	Construcción
<b>Constructora De Vicente S. A</b>	Construcción
<b>Constructora Jorge Orellana Lavanderos Limitada.</b>	Construcción
<b>Constructora Sammy Osorio</b>	Construcción
<b>Greenvic</b>	Construcción
<b>La Cruz Constructora S. A</b>	Construcción
<b>Luis Lobos González</b>	Construcción
<b>Mana Ingeniería y Construcción</b>	Construcción
<b>Servicios Integrales Gimac Ltda.</b>	Construcción

<b>Emaresa</b>	Industria Manufacturera
<b>Tecplas SPA.</b>	Industria Manufacturera
<b>Codelco</b>	Explotación de minas y canteras
<b>Constructora Gardilic Ltda.</b>	Explotación de minas y canteras
<b>Núcleo Paisajismo S. A</b>	Otras actividades de servicios comunitarias, sociales y personales
<b>O'Higgins SADP</b>	Otras actividades de servicios comunitarias, sociales y personales
<b>Sun International Monticello</b>	Hoteles y Restaurantes
<b>Aramark</b>	Otras actividades de servicios comunitarios, sociales y personales
<b>Pronto Copec Oriente.</b>	Otras actividades de servicios comunitarios, sociales y personales

En resumen, a partir de la aplicación de las entrevistas y ficha OMIL, en la región de O'Higgins se levantaron un total de 354 ocupaciones, demandadas por una amplia gama de empresas de distintos sectores productivos.

### 3.3 Información general de los sectores levantados y caracterización de la demanda de ocupaciones

El proceso LDL evidenció 11 sectores productivos en la región de O'Higgins, sin embargo, dada la metodología aplicada, no se cuenta con información cualitativa de todos ellos, ya que, por un lado, no en todos los sectores se obtuvo información adicional a las ocupaciones demandadas, y por otro debido a que una parte importante de lo indagado no se fue validado por las empresas de los sectores productivos, si no que con información del año anterior.

#### ***Agricultura, ganadería, caza y silvicultura***

Un sector relevante para la región de O'Higgins es el de la **Agricultura, ganadería, caza y silvicultura**, dado que la zona presenta características geográficas que permiten el desarrollo de actividades con alta demanda de fuerza de trabajo asociadas a este sector.

Se observa demanda de ocupaciones de baja calificación como: cosechadores, podadores, amarrador, bodegueros y operarios y también de calificación media, como control de calidad, supervisores, conductores de maquinaria agrícola, que requieren licencias y cursos especiales. Demanda que puede ser cubierta por los egresados de Programas SENCE. El sector, presenta una

fuerte demanda de mano de obra durante los meses de octubre a marzo que es el período de cosecha. Esta demanda es, principalmente, cubierta por trabajadores a plazo fijo, a quienes se ofrecen sueldos desde los \$250.000 hasta los \$500.000. Las barreras de entrada a los puestos de trabajo ofrecidos, en términos de educación se pide gente que incluso no tenga escolaridad hasta que haya enseñanza media, o egresado de un colegio Técnico Profesional. Se pide que tengan por lo general una edad mínima de 18 años y en materias de sexo, excluyendo a las temporeras (cosecha o siembra), se observa una apertura a la incorporación de la mujer a ocupaciones que se caracterizaban por ser masculinizadas (manejo de maquinaria, supervisoras).

### ***Comercio al por mayor y menor***

Según la información levantada, existe una alta disponibilidad a contratar personas del perfil de atención del público objetivo SENCE.

La edad requerida para acceder a la mayor parte de las ocupaciones es por sobre los 18 años, y en términos educacionales es un requisito importante el haber terminado al menos la enseñanza Básica, aunque para una parte importante de las ocupaciones demandadas se requiere enseñanza media completa o haber egresado de Liceos Técnico Profesionales.

No se observa preferencia en el sexo como barrera de entrada a la mayor parte de los puestos de trabajo. Las pocas ocupaciones que manifiestan como barrera el sexo, solicitan mayoritariamente que sea mujer.

Los sueldos que se ofrecen en este sector productivo se encuentran entre los \$250.000 y los \$800.000.

### ***Construcción***

En el sector de Construcción, la experiencia es una barrera de entrada importante. Incluso este es un tema de mayor relevancia que la educación, donde en muy pocas ocupaciones solicitan enseñanza media completa. En la mayoría de ellas, el nivel educacional les es indiferente.

Solicitan que sean hombres en las ocupaciones más específicas, mientras que en las generales o más básicas les es indiferente el sexo. La edad requerida es por sobre los 18 años en algunos casos especifican que se sea desde los 25.

Los sueldos están alrededor de los \$400.000, pero en casos de mayor especialidad se llega hasta los \$900.00.

### 3.5 Matriz de ocupaciones levantadas en el proceso

En la siguiente matriz se incorpora el total de ocupaciones demandadas a través de todos los instrumentos aplicados por la Dirección Regional.

REGIÓN	SECTOR PRODUCTIVO DEMANDANTE (CAE)	OCUPACIÓN DEMANDADA	COMUNA
O'Higgins	Comercio al por mayor y menor	Actividades auxiliares de contabilidad básica y tributaria	Requinoa
O'Higgins	Agricultura, Ganadería, Caza y Silvicultura	Administrativo/a	Las Cabras
O'Higgins	Construcción	Albañil	Chépica
O'Higgins	Construcción	Albañil	Chimbarongo
O'Higgins	Construcción	Albañil	Chimbarongo
O'Higgins	Construcción	Albañil	Codegua.
O'Higgins	Construcción	Albañil	Colchagua
O'Higgins	Construcción	Albañil	Coltauco
O'Higgins	Construcción	Albañil	Coltauco
O'Higgins	Construcción	Albañil	La Estrella
O'Higgins	Construcción	Albañil	Lolol paredones
O'Higgins	Construcción	Albañil	Machalí
O'Higgins	Construcción	Albañil	Marchigue
O'Higgins	Construcción	Albañil	Olivar
O'Higgins	Construcción	Albañil	Palmilla
O'Higgins	Construcción	Albañil	Pichilemu
O'Higgins	Construcción	Albañil	Placilla
O'Higgins	Construcción	Albañil	Rengo
O'Higgins	Construcción	Albañil	Requinoa
O'Higgins	Construcción	Albañil	Santa Cruz
O'Higgins	Agricultura, Ganadería, Caza y Silvicultura	Aplicadores plaguicidas	Placilla

<b>O'Higgins</b>	Agricultura, Ganadería, Caza y Silvicultura	Aplicadores plaguicidas	Requinoa
<b>O'Higgins</b>	Agricultura, Ganadería, Caza y Silvicultura	Aplicadores plaguicidas	Las Cabras
<b>O'Higgins</b>	Comercio al por mayor y menor	Asistente Administrativo Contable	Marchigue
<b>O'Higgins</b>	Comercio al por mayor y menor	Asistente Administrativo Contable	Peumo
<b>O'Higgins</b>	Comercio al por mayor y menor	Asistente Administrativo Contable	Placilla
<b>O'Higgins</b>	Comercio al por mayor y menor	Asistente Administrativo Contable	Machalí
<b>O'Higgins</b>	Comercio al por mayor y menor	Asistente Administrativo Contable	Placilla
<b>O'Higgins</b>	Comercio al por mayor y menor	Asistente Administrativo Contable	Santa Cruz
<b>O'Higgins</b>	Comercio al por mayor y menor	Asistente Administrativo Contable	Olivar
<b>O'Higgins</b>	Comercio al por mayor y menor	Asistente Administrativo Contable	Requinoa
<b>O'Higgins</b>	Comercio al por mayor y menor	Asistente Servicio Atención Clientes	Machalí
<b>O'Higgins</b>	Comercio al por mayor y menor	Asistente Servicio Atención Clientes	Paredones
<b>O'Higgins</b>	Comercio al por mayor y menor	Asistente Servicio Atención Clientes	Rancagua
<b>O'Higgins</b>	Comercio al por mayor y menor	Asistente Servicio Atención Clientes	San Vicente
<b>O'Higgins</b>	Comercio al por mayor y menor	Asistente Servicio Atención Clientes	Machalí
<b>O'Higgins</b>	Servicios Sociales y de Salud	Auxiliar Aseo	Peralillo
<b>O'Higgins</b>	Servicios Sociales y de Salud	Auxiliar Aseo	
<b>O'Higgins</b>	Servicios Sociales y de Salud	Auxiliar Aseo	Rancagua
<b>O'Higgins</b>	Servicios Sociales y de Salud	Auxiliar Aseo	Machalí
<b>O'Higgins</b>	Servicios Sociales y de Salud	Auxiliar Aseo	Pichilemu
<b>O'Higgins</b>	Servicios Sociales y de Salud	Auxiliar Aseo	Rancagua
<b>O'Higgins</b>	Servicios Sociales y de Salud	Auxiliar Aseo	San Fernando
<b>O'Higgins</b>	Comercio al por mayor y menor	Auxiliar de aseo	Pichilemu
<b>O'Higgins</b>	Comercio al por mayor y menor	Auxiliar de aseo	Santa Cruz
<b>O'Higgins</b>	Hoteles y restaurantes	Auxiliar de Aseo	Mostazal

<b>O'Higgins</b>	Hoteles y restaurantes	Auxiliar de Aseo	lolol
<b>O'Higgins</b>	Hoteles y restaurantes	Auxiliar de Aseo	Codegua
<b>O'Higgins</b>	Hoteles y restaurantes	Auxiliar de Aseo	Marchigüe
<b>O'Higgins</b>	Servicios Sociales y de Salud	Auxiliar de aseo	Machalí
<b>O'Higgins</b>	Servicios Sociales y de Salud	Auxiliar de aseo	Santa Cruz
<b>O'Higgins</b>	Hoteles y restaurantes	Auxiliares de Casino	Machalí
<b>O'Higgins</b>	Hoteles y restaurantes	Auxiliares de Casino	Chimbarongo
<b>O'Higgins</b>	Hoteles y restaurantes	Auxiliares de Casino	Machalí
<b>O'Higgins</b>	Comercio al por mayor y menor	Bodeguero	Placilla
<b>O'Higgins</b>	Agrícola Agricultura, Ganadería, Caza y Silvicultura	Bodegueros	Chépica
<b>O'Higgins</b>	Comercio al por mayor y menor	Cajera/o	La Estrella
<b>O'Higgins</b>	Comercio al por mayor y menor	Cajera/o	La Estrella
<b>O'Higgins</b>	Comercio al por mayor y menor	Cajera/o	La Estrella
<b>O'Higgins</b>	Comercio al por mayor y menor	Cajera/o	La Estrella
<b>O'Higgins</b>	Comercio al por mayor y menor	Cajera/o	La Estrella
<b>O'Higgins</b>	Comercio al por mayor y menor	Cajera/o	La Estrella
<b>O'Higgins</b>	Comercio al por mayor y menor	Cajera/o	La Estrella
<b>O'Higgins</b>	Comercio al por mayor y menor	Cajera/o	La Estrella
<b>O'Higgins</b>	Comercio al por mayor y menor	Cajera/o	La Estrella
<b>O'Higgins</b>	Hoteles y restaurantes	Cajera/o	Codegua
<b>O'Higgins</b>	Hoteles y restaurantes	Cajera/o	Mostazal
<b>O'Higgins</b>	Servicios Sociales y de Salud	Cajero	Codegua.
<b>O'Higgins</b>	Comercio al por mayor y menor	Carnicero	Placilla
<b>O'Higgins</b>	Construcción	Carpintero	Chimbarongo
<b>O'Higgins</b>	Construcción	Carpintero	Codegua.

<b>O'Higgins</b>	Construcción	Carpintero	Colchagua
<b>O'Higgins</b>	Construcción	Carpintero	Coltauco
<b>O'Higgins</b>	Construcción	Carpintero	La Estrella
<b>O'Higgins</b>	Construcción	Carpintero	Lolol
<b>O'Higgins</b>	Construcción	Carpintero	Requinoa
<b>O'Higgins</b>	Construcción	Carpintero	Chépica
<b>O'Higgins</b>	Construcción	Carpintero	Coltauco
<b>O'Higgins</b>	Construcción	Carpintero	La Estrella
<b>O'Higgins</b>	Construcción	Carpintero	Machalí
<b>O'Higgins</b>	Construcción	Carpintero	Marchigue
<b>O'Higgins</b>	Construcción	Carpintero	Palmilla
<b>O'Higgins</b>	Construcción	Carpintero	Pichilemu
<b>O'Higgins</b>	Construcción	Carpintero	Placilla
<b>O'Higgins</b>	Construcción	Carpintero	Rengo
<b>O'Higgins</b>	Construcción	Carpintero	Santa Cruz
<b>O'Higgins</b>	Construcción	Carpintero	Paredones
<b>O'Higgins</b>	Industria manufacturera Metálicas	Carpintero	Chépica
<b>O'Higgins</b>	Construcción	Ceramista	Machalí
<b>O'Higgins</b>	Construcción	Ceramista	Placilla
<b>O'Higgins</b>	Transporte, almacenamiento y comunicaciones	Chofer traslado combustible	Rancagua
<b>O'Higgins</b>	Transporte, almacenamiento y comunicaciones	Conductor profesional A2	Machalí
<b>O'Higgins</b>	Transporte, almacenamiento y comunicaciones	Conductor profesional A2	Olivar
<b>O'Higgins</b>	Agricultura, Ganadería, Caza y Silvicultura	Conductor Profesional A5	Las Cabras.
<b>O'Higgins</b>	Agricultura, Ganadería, Caza y Silvicultura	Conductor Profesional A5	Placilla
<b>O'Higgins</b>	Agricultura, Ganadería, Caza y Silvicultura	Conductor Profesional A5	San Vicente de TT



<b>O'Higgins</b>	Comercio al por mayor y menor	Confeccionista Textil	Quinta de Tilcoco
<b>O'Higgins</b>	Agricultura, Ganadería, Caza y Silvicultura	Control de calidad	Nancagua
<b>O'Higgins</b>	Agrícola Agricultura, Ganadería, Caza y Silvicultura	Control de calidad	Pichidegua
<b>O'Higgins</b>	Agricultura, Ganadería, Caza y Silvicultura	Control de calidad	Placilla
<b>O'Higgins</b>	Agricultura, Ganadería, Caza y Silvicultura	Control de calidad	Chépica
<b>O'Higgins</b>	Agricultura, Ganadería, Caza y Silvicultura	Control de calidad	Requinoa
<b>O'Higgins</b>	Agricultura, Ganadería, Caza y Silvicultura	Control de calidad	Quinta de Tilcoco
<b>O'Higgins</b>		corte y confección de cortinas y ropa de casa	San Fernando
<b>O'Higgins</b>		corte y confección de cortinas y ropa de casa	Pichidegua
<b>O'Higgins</b>	Servicios Sociales y de Salud	Cuidador de enfermos o adultos mayores.	Pichilemu
<b>O'Higgins</b>	Construcción	Electricista	Codegua
<b>O'Higgins</b>	Construcción	Electricista	Graneros
<b>O'Higgins</b>	Construcción	Electricista	La Estrella
<b>O'Higgins</b>	Construcción	Electricista	Mostazal
<b>O'Higgins</b>	Construcción	Electricista	Nancagua (Placilla)
<b>O'Higgins</b>	Construcción	Electricista	Palmilla
<b>O'Higgins</b>	Construcción	Electricista	Pichilemu
<b>O'Higgins</b>	Construcción	Electricista	Placilla
<b>O'Higgins</b>	Construcción	Electricista	La Estrella
<b>O'Higgins</b>	Agricultura, Ganadería, Caza y Silvicultura	Embalador	Codegua
<b>O'Higgins</b>	Agricultura, Ganadería, Caza y Silvicultura	Embalador	Coltauco
<b>O'Higgins</b>	Agricultura, Ganadería, Caza y Silvicultura	Embalador	Machalí
<b>O'Higgins</b>	Agricultura, Ganadería, Caza y Silvicultura	Embalador	Peralillo
<b>O'Higgins</b>	Agricultura, Ganadería, Caza y Silvicultura	Embalador	Placilla
<b>O'Higgins</b>	Agricultura, Ganadería, Caza y Silvicultura	Embalador	Quinta de Tilcoco

<b>O'Higgins</b>	Agricultura, Ganadería, Caza y Silvicultura	Embalador	Rengo
<b>O'Higgins</b>	Agricultura, Ganadería, Caza y Silvicultura	Embalador	Requinoa
<b>O'Higgins</b>	Agricultura, Ganadería, Caza y Silvicultura	Embalador	Codegua
<b>O'Higgins</b>	Agricultura, Ganadería, Caza y Silvicultura	Embalador	Placilla
<b>O'Higgins</b>	Agricultura, Ganadería, Caza y Silvicultura	Gasfiter	Rancagua
<b>O'Higgins</b>	Construcción	Gasfiter	Palmilla
<b>O'Higgins</b>	Construcción	Gasfiter	La Estrella
<b>O'Higgins</b>	Construcción	Gasfiter	Machalí
<b>O'Higgins</b>	Construcción	Gasfiter	Mostazal
<b>O'Higgins</b>	Construcción	Gasfiter	Paredones
<b>O'Higgins</b>	Construcción	Gasfiter	Pichilemu
<b>O'Higgins</b>	Construcción	Gasfiter	Placilla
<b>O'Higgins</b>	Construcción	Gasfiter	Santa Cruz
<b>O'Higgins</b>	Agricultura, Ganadería, Caza y Silvicultura	Guardia	Marchigue
<b>O'Higgins</b>	Agricultura, Ganadería, Caza y Silvicultura	Guardia	San Vicente de TT
<b>O'Higgins</b>	Agricultura, Ganadería, Caza y Silvicultura	Guardia	Placilla
<b>O'Higgins</b>	Comercio al por mayor y menor	Guardia	Rengo
<b>O'Higgins</b>	Comercio al por mayor y menor	Guardia	Placilla
<b>O'Higgins</b>	Comercio al por mayor y menor	Guardia	San Vicente
<b>O'Higgins</b>	Otras Actividades De Servicios Comunitarias, Sociales Y Personales	Guardia	Requinoa
<b>O'Higgins</b>	Actividades Inmobiliarias, Empresariales Y De Alquiler	Guardias	Chimbarongo
<b>O'Higgins</b>	Actividades Inmobiliarias, Empresariales Y De Alquiler	Guardias	Codegua
<b>O'Higgins</b>	Actividades Inmobiliarias, Empresariales Y De Alquiler	Guardias	La Estrella
<b>O'Higgins</b>	Actividades Inmobiliarias, Empresariales Y De Alquiler	Guardias	Machalí
<b>O'Higgins</b>	Actividades Inmobiliarias, Empresariales Y De Alquiler	Guardias	Pichilemu

<b>O'Higgins</b>	Actividades Inmobiliarias, Empresariales Y De Alquiler	Guardias	Rengo
<b>O'Higgins</b>	Construcción	Guardias	Mostazal
<b>O'Higgins</b>	Hoteles y restaurantes	Guardias	Mostazal
<b>O'Higgins</b>	Servicios Sociales y de Salud	Guardias	Rancagua
<b>O'Higgins</b>	Servicios Sociales y de Salud	Guardias	San Fernando
<b>O'Higgins</b>	Otras Actividades De Servicios Comunitarias, Sociales Y Personales	Jardinero	Rancagua
<b>O'Higgins</b>	Otras Actividades De Servicios Comunitarias, Sociales Y Personales	Jardinero	Rancagua
<b>O'Higgins</b>	Servicios Sociales y de Salud	Jardineros	Machalí
<b>O'Higgins</b>	Construcción	Jornalero	Chépica
<b>O'Higgins</b>	Construcción	Jornalero	Chimbarongo
<b>O'Higgins</b>	Construcción	Jornalero	Chimbarongo
<b>O'Higgins</b>	Construcción	Jornalero	Codegua
<b>O'Higgins</b>	Construcción	Jornalero	Codegua.
<b>O'Higgins</b>	Construcción	Jornalero	Colchagua
<b>O'Higgins</b>	Construcción	Jornalero	Coltauco
<b>O'Higgins</b>	Construcción	Jornalero	Graneros
<b>O'Higgins</b>	Construcción	Jornalero	La Estrella
<b>O'Higgins</b>	Construcción	Jornalero	Lolol
<b>O'Higgins</b>	Construcción	Jornalero	Lolol
<b>O'Higgins</b>	Construcción	Jornalero	Machalí
<b>O'Higgins</b>	Construcción	Jornalero	Marchigue
<b>O'Higgins</b>	Construcción	Jornalero	Mostazal
<b>O'Higgins</b>	Construcción	Jornalero	Olivar
<b>O'Higgins</b>	Construcción	Jornalero	Palmilla
<b>O'Higgins</b>	Construcción	Jornalero	Paredones

<b>O'Higgins</b>	Construcción	Jornalero	Paredones
<b>O'Higgins</b>	Construcción	Jornalero	Peralillo
<b>O'Higgins</b>	Construcción	Jornalero	Pichilemu
<b>O'Higgins</b>	Construcción	Jornalero	Placilla
<b>O'Higgins</b>	Construcción	Jornalero	Quinta de Tilcoco
<b>O'Higgins</b>	Construcción	Jornalero	Rengo
<b>O'Higgins</b>	Construcción	Jornalero	Requinoa
<b>O'Higgins</b>	Construcción	Jornalero	San Fernando
<b>O'Higgins</b>	Construcción	Jornalero	Santa Cruz
<b>O'Higgins</b>	Servicios Sociales y de Salud	Maestro de Cocina	rengo
<b>O'Higgins</b>	Servicios Sociales y de Salud	Maestro de Cocina	San Fernando
<b>O'Higgins</b>	Servicios Sociales y de Salud	Maestro de Cocina	Placilla
<b>O'Higgins</b>	Servicios Sociales y de Salud	Maestro de Cocina	Nancagua
<b>O'Higgins</b>	Servicios Sociales y de Salud	Maestro de Cocina	Pichidegua
<b>O'Higgins</b>	Servicios Sociales y de Salud	Maestro de Cocina	San Vicente
<b>O'Higgins</b>	Hoteles y restaurantes	Maestro Sushi	Rancagua
<b>O'Higgins</b>	Hoteles y restaurantes	Maestro Sushi	Machalí
<b>O'Higgins</b>	Comercio al por mayor y menor	Maestros de cocina	La Estrella
<b>O'Higgins</b>	Hoteles y restaurantes	Maestros de Cocina	Machalí
<b>O'Higgins</b>	Hoteles y restaurantes	Maestros de Cocina	Rancagua
<b>O'Higgins</b>	Servicios Sociales y de Salud	manicure y pedicuro	Rengo
<b>O'Higgins</b>	Servicios Sociales y de Salud	manicure y pedicuro	Nancagua
<b>O'Higgins</b>	Servicios Sociales y de Salud	manicure y pedicuro	Codegua
<b>O'Higgins</b>	Enseñanza	Manipulación De Alimentos.	San Vicente
<b>O'Higgins</b>	Hoteles y restaurantes	Manipuladora de alimentos	Chimbarongo

<b>O'Higgins</b>	Hoteles y restaurantes	Manipuladora de alimentos	San Fernando
<b>O'Higgins</b>	Hoteles y restaurantes	Manipuladora de alimentos	Santa Cruz
<b>O'Higgins</b>	Hoteles y restaurantes	Manipuladora de alimentos	Pichidegua
<b>O'Higgins</b>	Hoteles y restaurantes	Manipuladora de alimentos	Rancagua
<b>O'Higgins</b>	Hoteles y restaurantes	Mucama	Codegua
<b>O'Higgins</b>	Hoteles y restaurantes	Mucama	Mostazal
<b>O'Higgins</b>	Agricultura, Ganadería, Caza y Silvicultura	Obreros para aserraderos	Paredones
<b>O'Higgins</b>	Agricultura, Ganadería, Caza y Silvicultura	Operador Cargadores Frontales	Rancagua
<b>O'Higgins</b>	Agricultura, Ganadería, Caza y Silvicultura	Operador de Aserradero	Rancagua
<b>O'Higgins</b>	Agricultura, Ganadería, Caza y Silvicultura	Operador de Frío	Rengo
<b>O'Higgins</b>	Agricultura, Ganadería, Caza y Silvicultura	Operador de Grúa	San Fernando
<b>O'Higgins</b>	Agricultura, Ganadería, Caza y Silvicultura	Operador de Grúa	San Vicente de TT
<b>O'Higgins</b>	Agricultura, Ganadería, Caza y Silvicultura	Operador de Grúa	Rengo
<b>O'Higgins</b>	Agricultura, Ganadería, Caza y Silvicultura	Operador de Grúas	Rancagua
<b>O'Higgins</b>	Agricultura, Ganadería, Caza y Silvicultura	Operador de riego	Peumo
<b>O'Higgins</b>	Transporte, almacenamiento y comunicaciones	Operador grúa horquilla	Rancagua
<b>O'Higgins</b>	Transporte, almacenamiento y comunicaciones	Operador grúa horquilla	Graneros
<b>O'Higgins</b>	Agricultura, Ganadería, Caza y Silvicultura	Operador Grúa Horquilla	Chépica
<b>O'Higgins</b>	Agricultura, Ganadería, Caza y Silvicultura	Operador Grúa Horquilla	Palmilla
<b>O'Higgins</b>	Agricultura, Ganadería, Caza y Silvicultura	Operador Grúa Horquilla	Peralillo
<b>O'Higgins</b>	Agricultura, Ganadería, Caza y Silvicultura	Operador Grúa Horquilla	Pichidegua
<b>O'Higgins</b>	Agricultura, Ganadería, Caza y Silvicultura	Operador Grúa Horquilla	Placilla
<b>O'Higgins</b>	Agricultura, Ganadería, Caza y Silvicultura	Operador Grúa Horquilla	Rengo, San Fernando, San Vicente
<b>O'Higgins</b>	Agricultura, Ganadería, Caza y Silvicultura	Operador Grúa Horquilla	Requinoa - Rengo
<b>O'Higgins</b>	Agricultura, Ganadería, Caza y Silvicultura	Operador Grúa Horquilla	Graneros

<b>O'Higgins</b>	Agricultura, Ganadería, Caza y Silvicultura	Operador Grúa Horquilla	Requinoa
<b>O'Higgins</b>	Agricultura, Ganadería, Caza y Silvicultura	Operador Grúa Horquilla	Rancagua
<b>O'Higgins</b>	Agricultura, Ganadería, Caza y Silvicultura	Operador Líneas de Producción Automatizadas	Rancagua
<b>O'Higgins</b>	Agricultura, Ganadería, Caza y Silvicultura	Operadores de Caldera.	-Peralillo.
<b>O'Higgins</b>	Agricultura, Ganadería, Caza y Silvicultura	Operario de envasado	Marchigüe
<b>O'Higgins</b>	Agricultura, Ganadería, Caza y Silvicultura	Operario de Frigorífico	Pichidegua
<b>O'Higgins</b>	Agricultura, Ganadería, Caza y Silvicultura	Operario de Logística y Bodegaje	Rengo
<b>O'Higgins</b>	Agricultura, Ganadería, Caza y Silvicultura	Operario de Logística y Bodegaje	San Fernando
<b>O'Higgins</b>	Agricultura, Ganadería, Caza y Silvicultura	Operario de Logística y Bodegaje	San Vicente
<b>O'Higgins</b>	Agricultura, Ganadería, Caza y Silvicultura	Operario de mantención: electricista	Nancagua
<b>O'Higgins</b>	Agricultura, Ganadería, Caza y Silvicultura	Operario de Packing	Pichidegua
<b>O'Higgins</b>	Agricultura, Ganadería, Caza y Silvicultura	Operario de Packing	Olivar
<b>O'Higgins</b>	Agricultura, Ganadería, Caza y Silvicultura	Operario de Packing	Pichidegua/Palmilla
<b>O'Higgins</b>	Agricultura, Ganadería, Caza y Silvicultura	Operario de Producción	Chépica
<b>O'Higgins</b>	Agricultura, Ganadería, Caza y Silvicultura	Operario de Producción	Graneros
<b>O'Higgins</b>	Agricultura, Ganadería, Caza y Silvicultura	Operario de Producción	San Fernando
<b>O'Higgins</b>	Agricultura, Ganadería, Caza y Silvicultura	Operario de Producción	Chimbarongo
<b>O'Higgins</b>	Agricultura, Ganadería, Caza y Silvicultura	Operario de Producción	Chimbarongo
<b>O'Higgins</b>	Agricultura, Ganadería, Caza y Silvicultura	Operario de Producción	Rengo
<b>O'Higgins</b>	Industria manufacturera Metálicas	Operario de Producción	Chépica O Comunas Vecinas
<b>O'Higgins</b>	Industria manufacturera Metálicas	Operario de Producción	Requinoa
<b>O'Higgins</b>	Industria manufacturera Metálicas	Operario de Producción	San Vicente
<b>O'Higgins</b>	Industria manufacturera Metálicas	Operario de Producción	Chépica
<b>O'Higgins</b>	Industria manufacturera Metálicas	Operario de Producción	Graneros
<b>O'Higgins</b>	Agricultura, Ganadería, Caza y Silvicultura	Operario de viña: amarre	Nancagua

<b>O'Higgins</b>	Agricultura, Ganadería, Caza y Silvicultura	Operario de viña: cosecha	Nancagua
<b>O'Higgins</b>	Agricultura, Ganadería, Caza y Silvicultura	Operario de viña: poda	Nancagua
<b>O'Higgins</b>	Agricultura, Ganadería, Caza y Silvicultura	Operario despacho	Rancagua
<b>O'Higgins</b>	Agricultura, Ganadería, Caza y Silvicultura	Operario Faena	Rancagua
<b>O'Higgins</b>	Agricultura, Ganadería, Caza y Silvicultura	Operario manejo frutales	Chépica
<b>O'Higgins</b>	Agricultura, Ganadería, Caza y Silvicultura	Operario manejo frutales	Placilla
<b>O'Higgins</b>	Servicios Sociales y de Salud	Orfebrería	Santa Cruz
<b>O'Higgins</b>	Servicios Sociales y de Salud	Orfebrería	San Vicente
<b>O'Higgins</b>	Servicios Sociales y de Salud	Orfebrería	Rancagua
<b>O'Higgins</b>	Agricultura, Ganadería, Caza y Silvicultura	Packing y secado de frutos:	Peralillo
<b>O'Higgins</b>	Agricultura, Ganadería, Caza y Silvicultura	Paletizador	Coltauco
<b>O'Higgins</b>	Agricultura, Ganadería, Caza y Silvicultura	Paletizador	Placilla
<b>O'Higgins</b>	Agricultura, Ganadería, Caza y Silvicultura	Paletizador	Rengo
<b>O'Higgins</b>	Agricultura, Ganadería, Caza y Silvicultura	Paletizador	Requinoa
<b>O'Higgins</b>	Agricultura, Ganadería, Caza y Silvicultura	Paletizador	Codegua
<b>O'Higgins</b>	Hoteles y restaurantes	Pastelero	Nancagua
<b>O'Higgins</b>	Hoteles y restaurantes	Pastelero	San Fernando
<b>O'Higgins</b>	Hoteles y restaurantes	Pastelero	Rancagua
<b>O'Higgins</b>	Hoteles y restaurantes	Pastelero	Rancagua
<b>O'Higgins</b>	Servicios Sociales y de Salud	Peluquero	Santa Cruz
<b>O'Higgins</b>	Servicios Sociales y de Salud	Peluquero	Chimbarongo
<b>O'Higgins</b>	Servicios Sociales y de Salud	Peluquero	Las Cabras
<b>O'Higgins</b>	Servicios Sociales y de Salud	Peluquero	Lolol
<b>O'Higgins</b>	Agricultura, Ganadería, Caza y Silvicultura	Personal de Packing	Requinoa -Rengo
<b>O'Higgins</b>	Agricultura, Ganadería, Caza y Silvicultura	Pesaje: Packing y secado de frutos	Peralillo

<b>O'Higgins</b>	Construcción	Pintor	Lolol
<b>O'Higgins</b>	Construcción	Pintor	Placilla
<b>O'Higgins</b>	Construcción	Pintor	Requinoa
<b>O'Higgins</b>	Agricultura, Ganadería, Caza y Silvicultura	Podador	La Estrella
<b>O'Higgins</b>	Agricultura, Ganadería, Caza y Silvicultura	Podador	Machalí
<b>O'Higgins</b>	Agricultura, Ganadería, Caza y Silvicultura	Podador	Placilla
<b>O'Higgins</b>	Agricultura, Ganadería, Caza y Silvicultura	Podador	Rancagua
<b>O'Higgins</b>	Agricultura, Ganadería, Caza y Silvicultura	Podador	San Vicente
<b>O'Higgins</b>	Agricultura, Ganadería, Caza y Silvicultura	Podador	Placilla
<b>O'Higgins</b>	Agricultura, Ganadería, Caza y Silvicultura	Proceso de Packing	Peumo
<b>O'Higgins</b>	Agricultura, Ganadería, Caza y Silvicultura	Recepcionista	Mostazal
<b>O'Higgins</b>	Hoteles y restaurantes	Recepcionista	Lolol
<b>O'Higgins</b>	Servicios Sociales y de Salud	Recepcionista	Rancagua
<b>O'Higgins</b>	Agricultura, Ganadería, Caza y Silvicultura	Regadores	Peralillo
<b>O'Higgins</b>	Agricultura, Ganadería, Caza y Silvicultura	Regadores	Placilla
<b>O'Higgins</b>	Agricultura, Ganadería, Caza y Silvicultura	Regadores	La Estrella
<b>O'Higgins</b>	Comercio al por mayor y menor	Reponedor	La Estrella
<b>O'Higgins</b>	Comercio al por mayor y menor	Reponedor	Machalí
<b>O'Higgins</b>	Comercio al por mayor y menor	Reponedor	Pichilemu
<b>O'Higgins</b>	Comercio al por mayor y menor	Reponedor	Placilla
<b>O'Higgins</b>	Comercio al por mayor y menor	Reponedor	Rancagua
<b>O'Higgins</b>	Comercio al por mayor y menor	Reponedor	Rengo
<b>O'Higgins</b>	Comercio al por mayor y menor	Reponedor	Santa Cruz
<b>O'Higgins</b>	Servicios Sociales y de Salud	Repostería	Rancagua
<b>O'Higgins</b>	Servicios Sociales y de Salud	Repostería	Rancagua



<b>O'Higgins</b>	Servicios Sociales y de Salud	Repostería	Rengo
<b>O'Higgins</b>	Servicios Sociales y de Salud	Repostería	Machalí
<b>O'Higgins</b>	Agricultura, Ganadería, Caza y Silvicultura	Selección de Frutas	Nancagua (Placilla)
<b>O'Higgins</b>	Agricultura, Ganadería, Caza y Silvicultura	Selección de Frutas	Placilla
<b>O'Higgins</b>	Agricultura, Ganadería, Caza y Silvicultura	Seleccionador	Machalí
<b>O'Higgins</b>	Agricultura, Ganadería, Caza y Silvicultura	Seleccionador	Placilla
<b>O'Higgins</b>	Agricultura, Ganadería, Caza y Silvicultura	Seleccionador	Placilla
<b>O'Higgins</b>	Agricultura, Ganadería, Caza y Silvicultura	Seleccionador	Rengo
<b>O'Higgins</b>	Agricultura, Ganadería, Caza y Silvicultura	Seleccionador	Requinoa
<b>O'Higgins</b>	Agricultura, Ganadería, Caza y Silvicultura	Seleccionador	-Peralillo.
<b>O'Higgins</b>	Agricultura, Ganadería, Caza y Silvicultura	Seleccionador	Placilla
<b>O'Higgins</b>		servicio de masajes estéticos	Rancagua
<b>O'Higgins</b>		servicios de masajes integrales	San Fernando
<b>O'Higgins</b>	Construcción	Soldador Avanzado	Lolol
<b>O'Higgins</b>	Construcción	Soldador Avanzado	Machalí
<b>O'Higgins</b>	Construcción	Soldador Avanzado	La Estrella
<b>O'Higgins</b>	Construcción	Soldador Avanzado	Machalí
<b>O'Higgins</b>	Construcción	Soldador Avanzado	Olivar
<b>O'Higgins</b>	Construcción	Soldador Avanzado	Placilla
<b>O'Higgins</b>	Construcción	Soldador Avanzado	San Vicente
<b>O'Higgins</b>	Industria manufacturera Metálicas	Soldador Avanzado	Olivar
<b>O'Higgins</b>	Industria manufacturera Metálicas	Soldador Avanzado	Requinoa
<b>O'Higgins</b>	Agricultura, Ganadería, Caza y Silvicultura	Soldadores	Rancagua
<b>O'Higgins</b>	Agricultura, Ganadería, Caza y Silvicultura	Temporero	Chépica
<b>O'Higgins</b>	Agricultura, Ganadería, Caza y Silvicultura	Temporero	Coltauco

<b>O'Higgins</b>	Agricultura, Ganadería, Caza y Silvicultura	Temporero	La Estrella
<b>O'Higgins</b>	Agricultura, Ganadería, Caza y Silvicultura	Temporero	Litueche
<b>O'Higgins</b>	Agricultura, Ganadería, Caza y Silvicultura	Temporero	Malloa
<b>O'Higgins</b>	Agricultura, Ganadería, Caza y Silvicultura	Temporero	Marchigüe
<b>O'Higgins</b>	Agricultura, Ganadería, Caza y Silvicultura	Temporero	Palmilla
<b>O'Higgins</b>	Agricultura, Ganadería, Caza y Silvicultura	Temporero	Paredones
<b>O'Higgins</b>	Agricultura, Ganadería, Caza y Silvicultura	Temporero	Pichidegua
<b>O'Higgins</b>	Agricultura, Ganadería, Caza y Silvicultura	Temporero	Rengo
<b>O'Higgins</b>	Agricultura, Ganadería, Caza y Silvicultura	Temporero	San Vicente
<b>O'Higgins</b>	Agricultura, Ganadería, Caza y Silvicultura	Temporero	Placilla
<b>O'Higgins</b>	Agricultura, Ganadería, Caza y Silvicultura	Temporero	Palmilla
<b>O'Higgins</b>	Agricultura, Ganadería, Caza y Silvicultura	Tractorista	Marchigüe
<b>O'Higgins</b>	Agricultura, Ganadería, Caza y Silvicultura	Tractorista	Palmilla
<b>O'Higgins</b>	Agricultura, Ganadería, Caza y Silvicultura	Tractorista	Peralillo
<b>O'Higgins</b>	Agricultura, Ganadería, Caza y Silvicultura	Tractorista	Pichidegua/Palmilla
<b>O'Higgins</b>	Agricultura, Ganadería, Caza y Silvicultura	Tractorista	Placilla
<b>O'Higgins</b>	Agricultura, Ganadería, Caza y Silvicultura	Tractorista con aplicación de agroquímicos	Pichidegua
<b>O'Higgins</b>	Comercio al por mayor y menor	Vendedor	La Estrella
<b>O'Higgins</b>	Comercio al por mayor y menor	Vendedor	Lolol
<b>O'Higgins</b>	Comercio al por mayor y menor	Vendedor	Machalí
<b>O'Higgins</b>	Comercio al por mayor y menor	Vendedor	Machalí
<b>O'Higgins</b>	Comercio al por mayor y menor	Vendedor	Malloa
<b>O'Higgins</b>	Comercio al por mayor y menor	Vendedor	Placilla
<b>O'Higgins</b>	Comercio al por mayor y menor	Vendedor	Quinta De Tilcoco
<b>O'Higgins</b>	Comercio al por mayor y menor	Vendedor	Rancagua

<b>O'Higgins</b>	Comercio al por mayor y menor	Vendedor	San Fernando
<b>O'Higgins</b>	Comercio al por mayor y menor	Vendedor	San Vicente
<b>O'Higgins</b>	Comercio al por mayor y menor	Vendedor	Santa Cruz
<b>O'Higgins</b>	Comercio al por mayor y menor	Vendedor	Santa Cruz
<b>O'Higgins</b>	Hoteles y restaurantes	Vendedor	Marchigue
<b>O'Higgins</b>	Agrícola Agricultura, Ganadería, Caza y Silvicultura	Yaleros	Codegua
<b>O'Higgins</b>	Agrícola Agricultura, Ganadería, Caza y Silvicultura	Yaleros	Machalí
<b>O'Higgins</b>	Agrícola Agricultura, Ganadería, Caza y Silvicultura	Yaleros	Peralillo