



# Informe final proceso de levantamiento de demandas laborales regional

## X Región de Los Ríos



DIRECCIÓN REGIONAL LOS RÍOS Y UNIDAD DE ESTUDIOS  
SERVICIO NACIONAL DE CAPACITACIÓN Y EMPLEO

2016

## Índice

<b>Introducción</b> .....	<b>3</b>
<b>Capítulo n°1: Descripción del proceso de Levantamiento de Demandas Laborales (LDL)</b> .....	<b>4</b>
1.1 Objetivos del proceso LDL.....	4
1.2 Metodología .....	4
<b>Capítulo n°2: Marco estadístico para el levantamiento de demandas laborales</b> .....	<b>9</b>
2.1 Contexto laboral, región de Los Ríos.....	9
2.2 Situación ocupacional regional por nivel educacional .....	11
2.3 Estadísticas sectoriales, región de Los Ríos.....	12
<b>Capítulo n°3: “Resultados regionales de Levantamiento de Demandas del Mercado Laboral” ...</b>	<b>16</b>
3.1 Priorización regional de los sectores.....	16
3.2 Mecanismos de levantamiento de información .....	17
3.3 Información general de los sectores levantados y caracterización de la demanda de ocupaciones .....	20
3.4 Resultados encuestas a empresas.....	21
3.5 Matriz de ocupaciones levantadas en el proceso .....	29

## Introducción

El Levantamiento de Demandas Laborales (LDL), es un proceso estandarizado que tiene por objetivo dar cuenta de las ocupaciones críticas más demandas por los distintos sectores productivos y territorios presentes en todo el país, en función de entregar información al Servicio Nacional de Capacitación y Empleo, SENCE, para la toma de decisiones relativas a la parrilla de cursos para cada uno de los programas del año 2017. De esta forma, se busca entregar pertinencia a dichos cursos a partir de las demandas de las empresas, lo que puede facilitar, posterior a la capacitación, la colocación efectiva de los usuarios. Por otra parte, el levantamiento también puede orientar las decisiones del Servicio vinculadas al diseño y desarrollo de Planes Formativos.

En este sentido, el Levantamiento de Demandas Laborales, constituye una estrategia para que cada una de las Direcciones Regionales del país puedan priorizar los principales sectores productivos y territorios en los cuales se deben focalizar los programas de SENCE.

Es para esto que durante los últimos años se ha implementado en cada una de las regiones del país este Levantamiento de Demandas Laborales, con el propósito de identificar las principales demandas laborales orientadas al público objetivo de SENCE a través de distintas metodologías diseñadas por la Unidad de Estudios, tales como entrevistas, mesas de trabajo, encuestas y fichas OMIL, aplicables a representantes de empresas de distintos tamaños y rubros, además de organismos públicos, organizaciones gremiales, organizaciones sociales, agrupaciones de microempresarios y trabajadores. Es relevante mencionar que éstos instrumentos no permiten que la información levantada sea representativa ni a nivel de sectores productivos ni a nivel de territorio.

Este informe final de Levantamiento de Demandas Laborales, presenta y analiza toda la información recogida durante este 2016 por la Dirección Regional, a través de la aplicación de toda la metodología disponible. En ese sentido, el documento está separado en tres capítulos principales, el primero donde se presentan los objetivos y la metodología del levantamiento, un segundo capítulo donde se entrega información estadística del mercado laboral en la región, lo que fundamenta en buena parte la priorización de sectores productivos donde se focalizó el proceso. Por último, un tercer capítulo donde se reflejan los principales resultados del LDL en la región, un análisis de algunos de los sectores priorizados y la matriz final de levantamiento, donde se expresa el total de ocupaciones levantadas por la Dirección Regional.

## Capítulo n°1: Descripción del proceso de Levantamiento de Demandas Laborales (LDL).

### 1.1 Objetivos del proceso LDL

#### *Objetivo general:*

Identificar las ocupaciones laborales, con mayor demanda de mano de obra, que permitan orientar la oferta formativa de SENCE, con el objetivo de desarrollar las competencias requeridas para ingresar al mundo laboral y/o fortalecer habilidades de los trabajadores/as dependientes, independientes y microempresarios/as.

#### *Objetivos específicos:*

- a. Implementar una metodología de levantamiento de demandas del mercado laboral por los equipos regionales.
- b. Fortalecer el rol de los equipos regionales como referentes técnicos de capacitación a nivel territorial.
- c. Incrementar sinergia de las estrategias de gobierno para el desarrollo de capital humano, a través de la coordinación intersectorial a nivel territorial.

### 1.2 Metodología

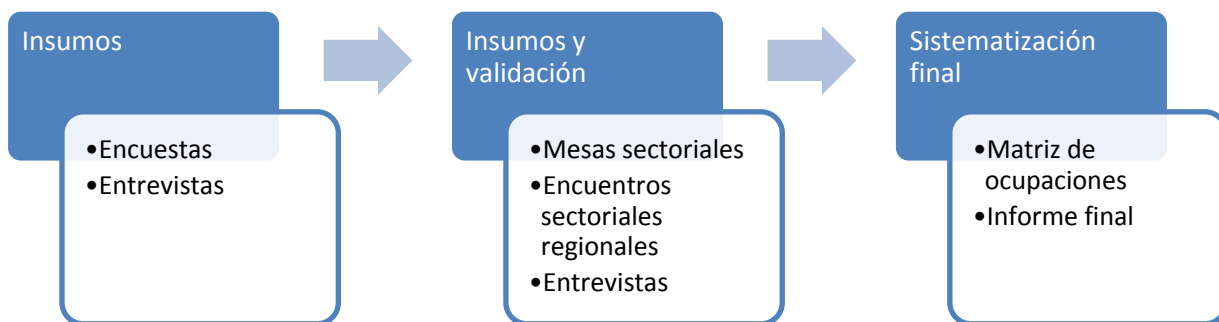
Para el levantamiento de demandas laborales se propuso la implementación de una metodología, que permitirá cumplir con los objetivos del proceso, cuyo producto final corresponde al listado de **ocupaciones demandadas por sector productivo y comuna en la región**. De esta manera los instrumentos propuestos tienen una aplicación lógica de acuerdo al modelo metodológico a implementar.

#### *I. Estrategia de levantamiento*

La estrategia de levantamiento propuesta consideró una primera etapa de generación de insumos por medio de la aplicación de encuestas y entrevistas, focalizadas en los sectores productivos priorizados en la región, lo que permitirá obtener un primer levantamiento de ocupaciones demandadas. Con ese primer nivel de información se procedió a la realización de la segunda etapa del proceso de levantamiento de información, que considera la validación de las demandas ya detectadas por medio de la realización de mesas sectoriales, o bien encuentros sectoriales regionales, que permiten entregarle una mayor representatividad a las demandadas detectadas. Asimismo, estos últimos instrumentos no solo permitieron validar información, sino que también

detectar nuevas demandas. Fue de vital importancia que en las mesas sectoriales o en los encuentros regionales los participantes sean personas con un alto manejo de información del sector que representa y que idealmente tomen decisiones. Cabe señalar, que en los casos donde no se pudieron llevar a cabo mesas sectoriales, producto de causas como la escases de empresas o distancias territoriales, las Direcciones Regionales pudieron reemplazar estas actividades por la aplicación de entrevistas a empresas.

Luego de desarrollar las etapas de levantamiento de información, se procedió a sistematizar y analizar las demandas y contextos de los sectores productivos, para de ese modo generar la matriz de ocupaciones, que reflejen de forma pertinente las necesidades de los sectores.



Es importante tener en consideración que bajo esta modalidad de levantamiento las encuestas no fueron en sí mismo un instrumento suficiente para la construcción de la matriz de ocupaciones regional, si no que constituyen una primera herramienta de recolección de datos de ocupaciones requeridas. Lo anterior producto de no contar aún con marcos muestrales de empresas que permitan levantar información cuantitativa y representativa. De ese modo los resultados de las encuestas fueron sistematizados, para luego realizar instancias de mayor convocatoria que permitan la discusión de la información recogida y levantar nuevas necesidades, dando validez a la demanda regional agregada.

## II. Aspectos relevantes

A partir del modelo de levantamiento de información anteriormente descrito, y los instrumentos a emplearse, se describen algunas consideraciones que estuvieron presentes en el proceso de levantamiento de demanda, éstos son:

- ✓ El proceso de levantamiento consideró a todas las provincias de la región, pudiendo existir excepciones cuando éstas se encuentre justificadas por imposibilidad de desarrollar cursos en esas zonas.
- ✓ Las empresas son el actor fundamental en el levantamiento de información, donde éste debe estar presente como actor informante en todos los sectores productivos priorizados.
- ✓ Los proveedores de capacitación pueden constituirse como un informante solo a través de la participación dentro de mesas sectoriales o encuentros regionales, no lo serán en la medida que se le apliquen entrevistas individuales.
- ✓ Se promueve que el proceso debe ser implementado por un equipo multidisciplinario en la región, de modo que la temática se instale de manera transversal, y los insumos que se generen sean pertinentes y de utilidad para todos los instrumentos de capacitación del servicio.

### III. Instrumentos de LDL

#### a. Encuestas

Este instrumento es de aplicación individual y donde los ámbitos de consulta están delimitados, propiciando una aplicación rápida y directa. Se aplican encuestas que recojan las demandas de ocupación en las empresas consultadas.

La aplicación en el territorio estuvo a cargo de cada región, en función de las actividades que cada dirección realice, como encuentros masivos y/o visitas de gestores territoriales.

Finalmente, la Unidad de Estudios sistematizó los datos recogidos mediante esta metodología.

*Es importante mencionar que la información levantada por medio de este instrumento, se utilizó solo como insumo para el desarrollo de mesas sectoriales o encuentros sectoriales, y no se consideró como un insumo directo en la detección de ocupaciones demandadas y por tanto en completar la matriz.*

#### b. Entrevistas

Corresponde a un instrumento de aplicación individual, es decir donde participe el entrevistador SENCE más un actor informante. La aplicación de este instrumento a diferencia de la encuesta permitió levantar información en mayor profundidad relativa a las demandas ocupacionales de los

sectores productivos, lo que genera un buen complemento con lo que se pueda levantar por medio de las encuestas.

Se efectuaron entrevistas individuales a actores relevantes de un sector productivo o representante de organizaciones de microempresarios o instituciones públicas. Fue clave que las direcciones regionales, buscando más representatividad, realizaron varias entrevistas individuales por sector y a empresas u organizaciones diferentes.

De esta manera, el perfil mínimo del entrevistado respondió a los siguientes requisitos:

- ✓ Actores conocedores del sector productivo.
- ✓ Representantes de empresas de distintos tamaños.
- ✓ Organizaciones gremiales.
- ✓ Representantes de instituciones públicas afines al sector productivo.
- ✓ Representantes de trabajadores.

#### **c. Mesas sectoriales**

Esta técnica facilita la generación de ideas y el análisis grupal de la temática en cuestión. Es útil para las situaciones en que las opiniones individuales deben ser combinadas para llegar a decisiones las cuales no pueden o no conviene que sean tomadas por una sola persona. La técnica asegura que todos tengan la oportunidad de expresar sus ideas y que la fase de recolección de datos, generación de ideas y la fase de evaluación estén separadas. Otras de sus ventajas son el favorecer la ordenación de ideas por importancia, evita el dominio de personalidades más fuertes sobre el resto, entre otras.

Es de gran relevancia que en dichas mesas no participen más de 10 personas, debido a que de superar este número baja la calidad de la información. Asimismo, el ideal es que las mesas estuvieran conformadas de la siguiente forma:

- ✓ Participantes de un solo sector productivo.
- ✓ Actores conocedores del sector productivo.
- ✓ Representantes de empresas de distintos tamaños, organizaciones gremiales y organizaciones públicas.
- ✓ Representantes de trabajadores.

#### **d. Encuentros sectoriales**

Los encuentros sectoriales tienen como objetivo el levantamiento de información y validación de demandas previamente detectadas por medio del desarrollo de distintas mesas sectoriales, donde prima el análisis conjunto, permitiendo el levantamiento de información de forma integral al considerar las visiones de todos los tipos de actores relevantes en cada sector productivo. La importancia en la realización de estas instancias es que adicional al cumplimiento del primer objetivo, permite instalar al servicio como un actor relevante en materias de capacitación y empleo en la región.

Las características que debían cumplir estos encuentros son:

- ✓ Debe estar focalizado en un 100% al proceso de levantamiento de demanda.
- ✓ La convocatoria debe considerar a la totalidad de sectores productivos priorizados por la dirección regional para este proceso, lo que podrá variar dependiendo de la provincia donde se lleve a cabo el encuentro.
- ✓ La metodología de trabajo debe considerar la conformación de mesas sectoriales, donde el análisis y levantamiento que se desarrolle será por sector productivo. Es por esto que es clave que cada mesa dentro del encuentro esté constituida solo por representantes de un sector productivo.

El éxito en la implementación en este tipo de encuentro radica en gran parte en la calidad de los informantes tanto de los sectores productivos como de otras instituciones.



## Capítulo n°2: Marco estadístico para el levantamiento de demandas laborales

El presente marco descriptivo regional muestra estadísticas de los datos recolectados mensualmente en la Nueva Encuesta Nacional de Empleo (NENE) del INE. Esto permite obtener información sobre la actividad laboral regional, constituyéndose en una primera herramienta para la toma de decisión de qué sectores productivos deben ser priorizados en el levantamiento de demanda laboral en la región. Cabe mencionar que esta información es la misma que se presentó a comienzos de año para la priorización de sectores productivos donde se focalizó el LDL 2016.

### 2.1 Contexto laboral, región de Los Ríos

La situación ocupacional de la región de Los Ríos en el trimestre móvil octubre, noviembre y diciembre (OND) del año 2015 muestra que la fuerza laboral alcanza las 186.096 personas, donde 178.150 corresponden a ocupados y 7.946 a desocupados, registrando un aumento de un 1,2% en la fuerza laboral, producido por el aumento de un 2,4% en los ocupados y una disminución de un -19,6% en los desocupados, respecto al mismo trimestre móvil del año 2014.

**Tabla n°1: Situación ocupacional, trimestre móvil OND 2015, total regional**

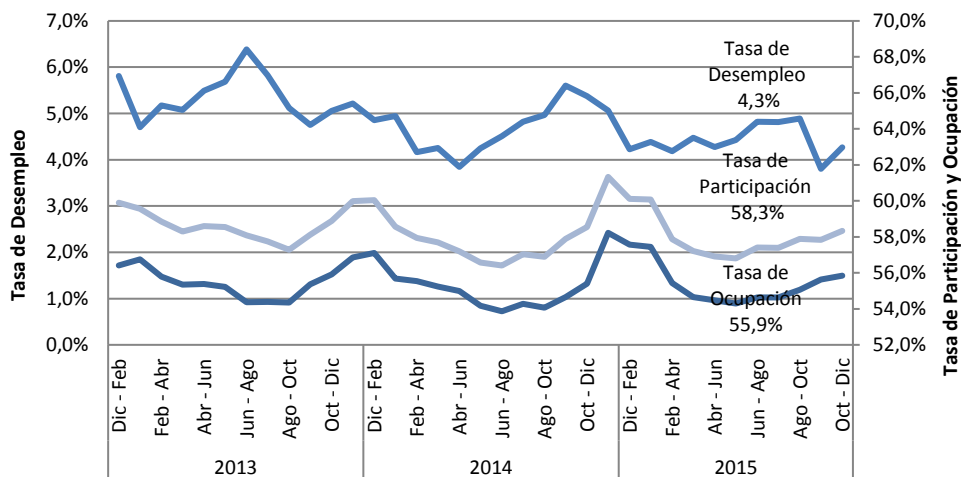
	Total Regional	Jóvenes de 18 a 29 años		Mujeres de 30 a 64 años		Personas 18 a 65 años	
	N	N	%	N	%	N	%
<b>Población mayor de 15 años</b>	<b>318.979</b>	<b>65.983</b>	<b>21%</b>	<b>91.657</b>	<b>29%</b>	<b>249.765</b>	<b>78%</b>
Fuerza Laboral	186.096	38.251	21%	57.675	31%	173.108	93%
Ocupados	178.150	33.725	19%	55.696	31%	165.239	93%
Desocupados	7.946	4.526	57%	1.979	25%	7.869	99%
Inactivos	132.883	27.732	21%	33.982	26%	76.657	58%
<b>Menores de 15 años</b>	<b>77.279</b>	-	-	-	-	-	-

Fuente: Elaboración propia a partir de Nueva Encuesta Nacional de Empleo trimestre móvil octubre, noviembre y diciembre año 2015.

Respecto a los grupos de interés de SENCE, los jóvenes de 18 a 29 años representan un 21% de la fuerza laboral de la región y un 19% del total regional de ocupados, mientras que las mujeres de 30 a 64 años representan un 31% en cada grupo, y las personas entre 18 y 65 años corresponden a un 93% del total regional en cada segmento. En cuanto al grupo de desocupados, los jóvenes representan un 57% de éste, las mujeres un 25% y las personas entre 18 y 65 años un 99%.

La tasa de desempleo regional muestra una disminución de 1.1 punto porcentual respecto al trimestre móvil OND del año 2014, alcanzando un 4,3% en el año 2015. Mientras que la tasa de participación regional llega al 58,3% y la tasa de ocupación al 55,9% en el mismo trimestre móvil.

**Gráfico n°1: Serie de tasas de desempleo, ocupación y participación 2013-2015, Total regional**



Fuente: Elaboración propia a partir de Nueva Encuesta Nacional de Empleo trimestre móvil octubre, noviembre y diciembre año 2015.

Los grupos de interés de SENCE presentan comportamientos disimiles entre ellos en el mercado laboral, en cuanto los jóvenes presentan una tasa de desempleo por sobre el total regional, alcanzando un 11,8%. Mientras que las mujeres alcanzan una tasa de un 3,4%, situándose por debajo del total regional de 4,3%. Las personas entre 18 y 65 años alcanzan una tasa de desempleo de 4,5%.

En cuanto a las tasas de ocupación de estos grupos de interés, se observa que los jóvenes alcanzan un 51,1%, las mujeres un 60,8% y las personas entre 18 y 65 años un 66,2%, en tanto las tasas de participación alcanzan un 58,0%, 62,9% y 69,3% respectivamente.

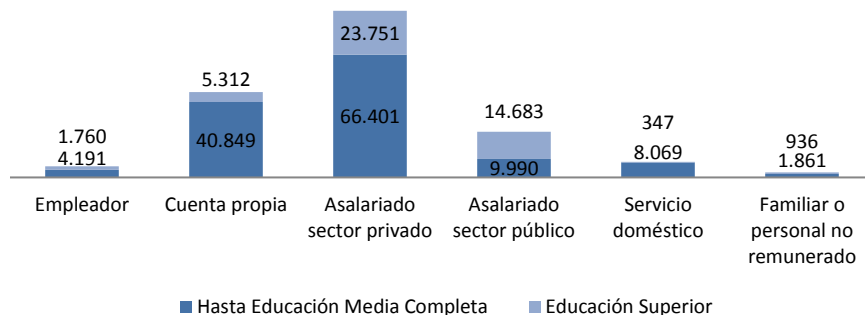
## 2.2 Situación ocupacional regional por nivel educacional

Sobre la desagregación de la población ocupada en categorías ocupacionales y niveles de educación en el instrumento estadístico utilizado (NENE), se puede tener una aproximación mayor de la población laboral con probabilidad de participación en los programas de SENCE, por lo que consideraremos la población ocupada con educación media completa y los asalariados del sector privado, tanto dependientes como los que realizan trabajo por cuenta propia.

Según esta distribución se observa que la mayor proporción la tienen los Asalariados del sector privado, alcanzando un 51% del total de ocupados a nivel regional. Mientras que el grupo que alcanza hasta la educación media completa y corresponde a esta categoría ocupacional alcanza un 51% corresponde a esta categoría ocupacional, lo que corresponde a 66.401 personas.

Por otra parte, la categoría ocupacional correspondiente a Cuenta propia comprende un 26% del total de ocupados regional, lo que al considerar exclusivamente el nivel educacional mencionado anteriormente corresponde a un 31% del total de ocupados por cuenta propia, equivalente a 40.849 personas.

**Gráfico n°2: Categoría Ocupacional por nivel educacional, Trimestre móvil OND 2015, total regional**



Fuente: Elaboración propia a partir de Nueva Encuesta Nacional de Empleo trimestre móvil octubre, noviembre y diciembre año 2015.

### 2.3 Estadísticas sectoriales, región de Los Ríos

El objetivo de este apartado es entregar información estadística relevante sobre el mercado laboral por sectores de actividad económica. Para llevar a cabo el análisis se utilizarán las estadísticas laborales sectoriales, que entrega la Nueva Encuesta Nacional de Empleo (NENE) del INE de los últimos tres años (serie 2013-2015).

A continuación, se presentan los sectores que generan empleo en la región, focalizado en el **trabajador dependiente del sector privado<sup>1</sup> y aquellos que presentan un nivel educacional de hasta enseñanza media completa**. Este segmento de personas ocupadas representa un 37% del total del empleo regional en promedio para los años de análisis, lo que corresponde a 66.401 personas en promedio para los últimos 3 años.

Además, se releva el **trabajo por cuenta propia, para aquellas personas con un nivel educacional de hasta enseñanza media completa** orientado al empleo generado mediante emprendimientos. Este segmento de personas ocupadas representa un 23% del total del empleo regional en promedio

<sup>1</sup> Trabajo dependiente del sector privado o Asalariados del sector privado

para los años de análisis, lo que corresponde a 40.849 personas en promedio para los últimos 3 años.

**Tabla n°2: Ocupados dependientes del sector privado y cuenta propia, con nivel educacional hasta enseñanza media completa, por sector de actividad económica, serie 2013-2015**

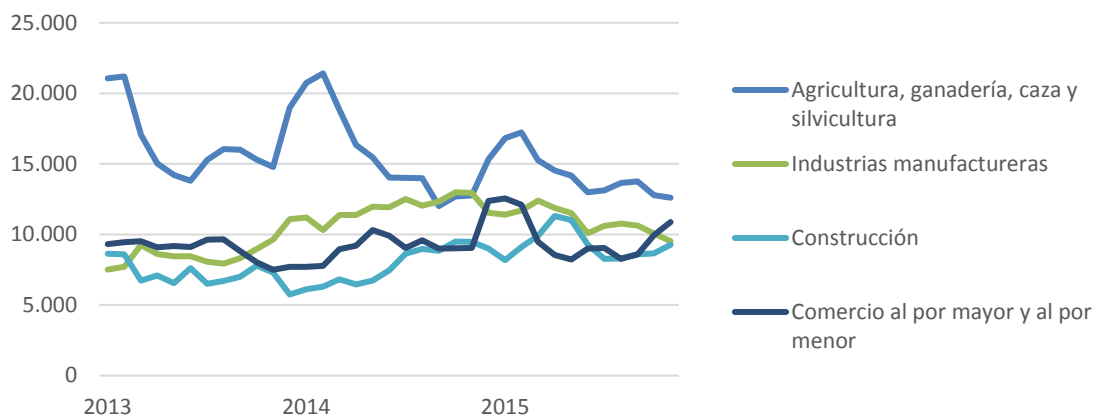
Sector de Actividad Económica	Asalariado sector privado			Cuenta propia		
	Promedio		Variación	Promedio		Variación
	2013-2015		2013-2015	2013-2015		2013-2015
	Ocupados	%	%	Ocupados	%	%
<b>Agricultura, ganadería, caza y silvicultura</b>	15.525	23,1%	-15,0%	10.873	28,6%	-5,9%
<b>Pesca</b>	2.496	3,7%	45,9%	1.808	4,7%	-3,1%
<b>Explotación de minas y canteras</b>	706	1,1%	-74,9%	72	0,2%	-100,0%
<b>Industrias manufactureras</b>	10.490	15,6%	35,8%	5.375	14,1%	-3,9%
<b>Suministro de electricidad, gas y agua</b>	796	1,2%	-26,5%	22	0,1%	-
<b>Construcción</b>	8.075	12,0%	23,8%	4.366	11,5%	7,0%
<b>Comercio al por mayor y al por menor</b>	9.302	13,8%	-14,3%	7.545	19,8%	9,0%
<b>Hoteles y restaurantes</b>	2.982	4,4%	-1,4%	1.563	4,1%	-23,0%
<b>Transporte, almacenamiento y comunicaciones</b>	5.789	8,6%	-9,8%	2.369	6,2%	30,7%
<b>Intermediación financiera</b>	1.041	1,5%	288,7%	75	0,2%	-
<b>Actividades inmobiliarias, empresariales y de alquiler</b>	1.804	2,7%	39,4%	1.084	2,8%	1637,5%
<b>Administración pública y defensa</b>	1.316	2,0%	52,6%	0	0,0%	-
<b>Enseñanza</b>	3.644	5,4%	-30,3%	243	0,6%	31,1%
<b>Servicios sociales y de salud</b>	1.022	1,5%	-24,5%	158	0,4%	-
<b>Otras actividades de servicios comunitarios, sociales y personales</b>	1.048	1,6%	82,4%	1.171	3,1%	-69,6%
<b>Hogares privados con servicio doméstico</b>	1.162	1,7%	-20,6%	1.355	3,6%	-34,1%
<b>Organizaciones y órganos extraterritoriales</b>	0	0,0%	-	0	0,0%	-
<b>Total</b>	<b>67.185</b>	<b>100%</b>	<b>1,8%</b>	<b>38.079</b>	<b>100%</b>	<b>2,4%</b>

Fuente: Elaboración propia a partir de Nueva Encuesta Nacional de Empleo trimestre móvil octubre, noviembre y diciembre año 2015

Los datos presentados en la tabla n°2 nos permiten identificar los cuatro sectores que, en promedio de los últimos 3 años, han presentado mayor participación en la ocupación en el segmento de asalariados del sector privado y nivel educacional hasta enseñanza media completa, los que corresponden a: **Agricultura, ganadería, caza y silvicultura; Industrias manufactureras; Comercio al por mayor y al por menor y Construcción.**

En particular para estos sectores mencionados, en el gráfico n°3 se observa la evolución de los últimos 3 años de los ocupados del segmento ya descrito.

**Gráfico n°3: Ocupados dependientes del sector privado y nivel educacional hasta enseñanza media completa, serie 2013-2015**

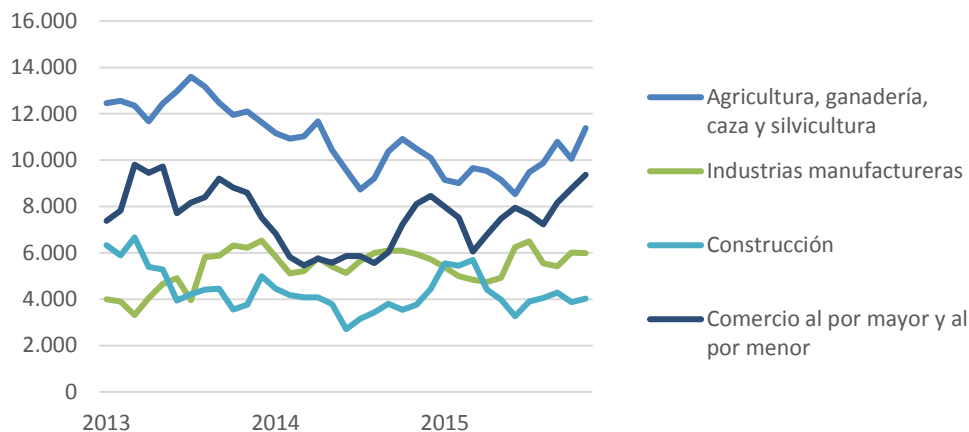


Fuente: Elaboración propia a partir de Nueva Encuesta Nacional de Empleo trimestre móvil octubre, noviembre y diciembre año 2015.

Ahora en cuanto a la ocupación en el segmento cuenta propia y nivel educacional hasta enseñanza media completa los cuatro sectores que, en promedio de los últimos 3 años, han presentado mayor participación, corresponden a: **Agricultura, ganadería, caza y silvicultura; Comercio al por mayor y al por menor; Industrias manufactureras y Construcción.**

En particular para estos sectores mencionados, en el gráfico n°4 se observa la evolución de los últimos 3 años de los ocupados del segmento ya descrito.

**Gráfico n°4: Ocupados cuenta propia y nivel educacional hasta enseñanza media completa, serie 2013-2015**



Fuente: Elaboración propia a partir de Nueva Encuesta Nacional de Empleo trimestre móvil octubre, noviembre y diciembre año 2015.

En función de las estadísticas expuestas, se sugiere considerar los sectores antes mencionados, analizando su relevancia en el empleo regional y su comportamiento durante los últimos años. Esta información se puede complementar con otras fuentes de información respecto al empleo regional y la participación de los sectores de actividad económica con reportes estadísticos como:

- Boletín Estadístico NENE – Unidad de Estudios.
- [Informe de Empleo Regional - INE Los Ríos](#)

## Capítulo n°3: “Resultados regionales de Levantamiento de Demandas del Mercado Laboral”

En este capítulo se da cuenta del trabajo realizado por la Dirección Regional en el contexto del proceso de Levantamiento de Demandas Laborales (LDL). El objetivo es presentar las actividades desarrolladas para levantar las ocupaciones que se demandan en la región en los sectores productivos priorizados, además de describir la información levantada, para finalizar con la presentación de las ocupaciones identificadas.

### 3.1 Priorización regional de los sectores

Para la realización de la priorización de sectores productivos en los cuales se focalizó el proceso de levantamiento de demanda laboral del año 2016, la región de Los Ríos se basó principalmente en las estadísticas del mercado laboral y en información construida en base a la experiencia y conocimiento de la Dirección Regional.

En la primera revisión de las estadísticas, el análisis se centra en los sectores productivos que más incorporan a la población objetivo SENCE, o sea personas con un nivel educacional de hasta enseñanza media completa. A partir de esta revisión los sectores más significativos en esta población son: **Agricultura, ganadería, caza y silvicultura; Comercio al por mayor y al por menor; Industrias manufactureras y Construcción.**

En segunda instancia, la Dirección Regional optó, debido a su conocimiento territorial y tomando en cuenta el Plan de Desarrollo Regional de Los Ríos, por incorporar otros sectores productivos a su levantamiento. Dichos sectores son: **Transporte, almacenamiento y comunicaciones; Enseñanza; Emprendimiento.** Asimismo, a través de la aplicación de la encuesta, se incorporaron los sectores de **Actividades inmobiliarias, empresariales y de alquiler; Hoteles y restaurantes; Pesca; Servicios sociales y de salud.**

Con todo, la región de Los Ríos levantó demandas en empresas e instituciones de once sectores productivos:

1. **Actividades inmobiliarias, empresariales y de alquiler**
2. **Agricultura, ganadería, caza y silvicultura.**
3. **Comercio al por mayor y al por menor.**
4. **Construcción.**
5. **Enseñanza.**
6. **Emprendimiento.**
7. **Hoteles y restaurantes.**
8. **Pesca.**



- 9. Servicios sociales y de salud.
- 10. Transporte, almacenamiento y comunicaciones

### 3.2 Mecanismos de levantamiento de información

El proceso de levantamiento realizado en la región se desarrolló en dos etapas. Una primera etapa de levantamiento de información tanto con empresas y OMIL, donde se aplicaron entre los meses de mayo y agosto 53 encuestas. Además, y apoyándose en las OMIL de la región, la Dirección Regional aplicó 11 fichas OMIL, con el fin de obtener información directa de esta fuente. Además, dentro de esta primera etapa se desarrollaron 8 mesas de trabajo, abordando buena parte del territorio regional.

En una segunda etapa, toda la información levantada a partir de esos tres instrumentos, fue validada en dos encuentros finales multisectorial, desarrollados en la ciudad de Valdivia donde se contó con la participación de representantes de todos los sectores productivos priorizados por la región y de distintos servicios y entidades públicas. En estos encuentros, se desarrollaron mesas distintas para cada sector productivo, con el objetivo de darle una mayor profundidad a la conversación. Cabe señalar que, en dichas instancias, también se lograron recoger nuevas demandas ocupacionales, las cuales fueron incluidas en la matriz final.

A continuación, se presenta el listado de sectores productivos que fueron encuestados por la Dirección Regional de Los Ríos para este levantamiento:

NOMBRE EMPRESA	SECTOR EMPRESA
<b>Rendic Hermanos S.A (Unimarc)</b>	Comercio al por Mayor y Menor
<b>Agrícola y Forestal Alolen Limitada</b>	Agricultura, Ganadería, Caza y Silvicultura
<b>Fundación Educacional People Help People</b>	Enseñanza
<b>Constructora Jorge Gallardo Vera EIRL</b>	Construcción
<b>Berries de Panguipulli Spa</b>	Agricultura, Ganadería, Caza y Silvicultura
<b>Temsa</b>	Industria Manufacturera No Metálicas
<b>Shine Chile</b>	Agricultura, Ganadería, Caza y Silvicultura
<b>Recursos Externo Ltda</b>	Industria Manufacturera No Metálicas
<b>Prolesur</b>	Industria Manufacturera No Metálicas
<b>Harcha</b>	Construcción
<b>Rendic Hermanos S.A (Unimarc)</b>	Comercio al por Mayor y Menor
<b>Supermercado Familia Center</b>	Comercio al por Mayor y Menor
<b>Bottai S.A</b>	Construcción

<b>SOCOPEA</b>	Servicios sociales y de salud
<b>Sociedad Apiarandanos Ltda.</b>	Agricultura, Ganadería, Caza y Silvicultura
<b>Comercial e Industrial Leopoldo Soto EIRL</b>	Industrias Manufactureras Metálicas
<b>C&amp;G Servicios Industriales</b>	Servicios sociales y de salud
<b>Denco Limitada</b>	Construcción
<b>Servicios Edelweis Limitada</b>	Servicios sociales y de salud
<b>PI Berries S.A</b>	Agricultura, Ganadería, Caza y Silvicultura
<b>PI Berries S.A</b>	Agricultura, Ganadería, Caza y Silvicultura
<b>ISS Facility Services S.A.</b>	Servicios sociales y de salud
<b>Pesquera Isla del rey</b>	Pesca
<b>Granja Marina Tornagaleones S.A</b>	Pesca
<b>Anibal Navarro</b>	Act. Inmobiliarias, empresariales y de alquiler
<b>Constructora JB EIRL</b>	Construcción
<b>San Carlos Construcciones EIRL</b>	Construcción
<b>Hector Acuña</b>	Industria Manufacturera No Metálicas
<b>Washinton cardonas</b>	Construcción
<b>Sucesión Agrícola Luis Alessandrini Grez Ltda</b>	Agricultura, Ganadería, Caza y Silvicultura
<b>Valdivia Lilies S.P.A</b>	Agricultura, Ganadería, Caza y Silvicultura
<b>Resiter Industrial S.A</b>	Industria Manufacturera No Metálicas
<b>AgrícolaMultiseed S.A</b>	Agricultura, Ganadería, Caza y Silvicultura
<b>Santa Isabel Administradora S.A</b>	Comercio al por Mayor y Menor
<b>Super 10 S.A</b>	Comercio al por Mayor y Menor
<b>Rendic Hermanos S.A (Unicmarc)</b>	Comercio al por Mayor y Menor
<b>Agrícola Ñancul S.A</b>	Agricultura, Ganadería, Caza y Silvicultura
<b>Sociedad Industrial Kunstmann S.A.</b>	Comercio al por Mayor y Menor
<b>Colun Limitada</b>	Comercio al por Mayor y Menor
<b>Ocean Spray Chile SPA</b>	Industria Manufacturera No Metálicas
<b>Claro Vicuña Valenzuela S.A</b>	Construcción
<b>Fundación Educacional Para el desarrollo Integral del Menor</b>	Enseñanza
<b>CCAF Los Andes</b>	Hoteles y Restaurantes
<b>Sociedad Constructora Chile Sur Limitada</b>	Construcción
<b>Piscicultura Iculpe S.A</b>	Agricultura, Ganadería, Caza y Silvicultura
<b>Constructora Monsalve Hermanos Limitada</b>	Construcción

<b>Frutos La Aguada</b>	Agricultura, Ganadería, Caza y Silvicultura
<b>Huertos Ilihue</b>	Agricultura, Ganadería, Caza y Silvicultura
<b>Inversiones e Industrias Valle Verde S.A</b>	Industria Manufacturera No Metálicas
<b>Constructora Tricam limitada</b>	Construcción
<b>Frutos La Aguada</b>	Agricultura, Ganadería, Caza y Silvicultura
<b>Sociedad Agrícola Rio Bueno S.A</b>	Agricultura, Ganadería, Caza y Silvicultura
<b>Frigorífico Balmaceda SPA</b>	Agricultura, Ganadería, Caza y Silvicultura

A continuación, se presenta el listado de OMIL que participaron en el proceso contestando el instrumento Ficha OMIL:

ACTOR	COMUNA
OMIL	Río Bueno
	La Unión
	Los Lagos
	Máfil
	Paillaco
	Corral
	Lago Ranco
	Futrono
	Mariquina
	Lanco
	Panguipulli

Por último, se presentan los actores que participaron en los encuentros de validación final realizados en Valdivia.

INSTRUMENTO	EMPRESA / INSTITUCIÓN
Encuentro validación 1	Asenav
	Socoepa
	Comercial Mi Barrio
	Cervezas Calle Calle y J Bello
	Frival
	Saval
	Más Cerca Call Center
	Olitec
	Codeproval
	Maestranza Macaza
	Lilies SPA.

INSTRUMENTO	EMPRESA / INSTITUCIÓN
<b>Encuentro validación 2</b>	OMIL y Fomento Productivo Valdivia
	OMIL y Fomento Productivo Máfil
	OMIL y Fomento Productivo Lago Ranco
	OMIL y Fomento Productivo La Unión
	OMIL y Fomento Productivo Río Bueno
	OMIL y Fomento Productivo Panguipulli
	OMIL y Fomento Productivo Paillaco
	OMIL y Fomento Productivo Los Lagos
	OMIL y Fomento Productivo Corral
	OMIL y Fomento Productivo Futrono
	OMIL y Fomento Productivo Lanco

En resumen, a partir de la ejecución del encuentro final y de la aplicación de las encuestas, ficha OMIL y mesas de trabajo, en la región de Los Ríos se levantaron un total de 735 ocupaciones, demandadas por una amplia gama de empresas de distintos sectores productivos.

### 3.3 Información general de los sectores levantados y caracterización de la demanda de ocupaciones

Como se mencionó anteriormente, el proceso LDL se centró en once sectores productivos en la región de Los Ríos, pero dado la metodología aplicada, no se cuenta con información cualitativa de todos ellos, ya que por un lado, no todos entregaron información adicional a las ocupaciones demandadas, y por otro debido a que una parte importante de lo indagado se hizo a través de encuestas, donde se cuenta sólo con información de caracterización de las empresas que contestaron, la cual será presentada más adelante.

#### ***Agricultura, Ganadería, Caza y Silvicultura***

Según las empresas del sector **Agricultura, Ganadería, Caza y Silvicultura** que participaron en las mesas sectoriales en la región se señala que existiría una alta disponibilidad a contratar personas del perfil de atención del SENCE en varias de las comunas de la región. Como suele suceder, este sector productivo aumenta su necesidad de contratación entre los meses de noviembre y marzo, debido a la época de cosecha. Al ser consultados por las principales ocupaciones que se demandarán durante el 2017, resaltan los Operadores de packing, Ordeñadores y Tractoristas.

Por último, manifestar también, que el sector de **Agricultura, Ganadería, Caza y Silvicultura** parece ser un muy buen rubro para el ingreso de jóvenes sin mayor experiencia laboral, ya que según lo

que se pudo observar durante este levantamiento los requisitos de edad son casi siempre sólo tener más de 18 años con el requisito, en general, de tener educación básica completa.

### ***Comercio al por mayor y al por menor***

El sector **Comercio al por mayor y al por menor**, plantea una alta cantidad de demandas para el año 2017 en la región, las ocupaciones más críticas son cajero, bodegueros, reponedores y vendedores, lo que constituye una buena oportunidad para personas provenientes de los programas de capacitación de SENCE. En general los requisitos de educación son variados, donde encontramos ocupaciones como auxiliar de aseo, donde bastaría con tener educación básica completa y otras como vendedor donde el requisito es contar con educación media completa.

## **3.4 Resultados encuestas a empresas**

### **Antecedentes**

Uno de los instrumentos aplicados en la primera etapa del proceso LDL fueron las encuestas a empresas presentes en los distintos territorios de la región. Cabe señalar que se trata de empresas de diferentes tamaños y sectores productivos.

El total de empresas que contestaron la Encuesta de Levantamiento de Demanda Laboral en la región de Los Ríos fue de 53 encuestas.

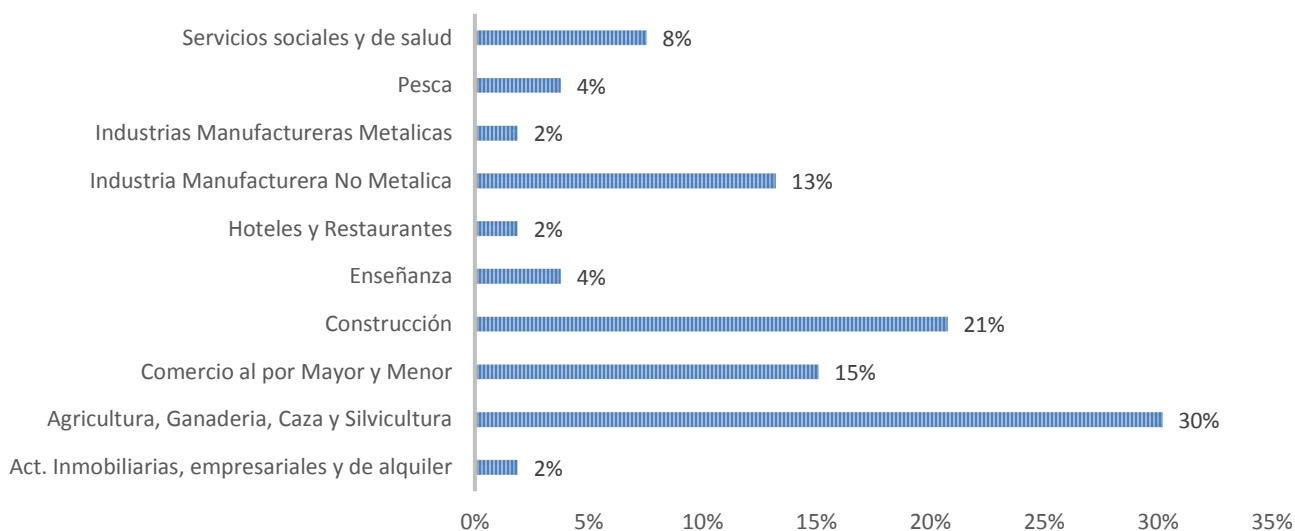
Se debe destacar que los resultados no son representativos del total de empresas existentes en la región, ni del sector productivo correspondiente, ya que a la fecha no se dispone de una base de datos necesaria para la construcción de un marco muestral que lo permita, por tal razón los resultados que se presentan a continuación es información que debió ser validada en una segunda etapa del proceso LDL, y corresponden a las 53 empresas que contestaron la Encuesta de Levantamiento de Demanda Laboral en la región.

## Resultados

Los resultados que aquí se presentan corresponden a la distribución de empresas que contestan las encuestas según sector productivo, según tamaño de la empresa, la disposición a contratar trabajadores durante los próximos doce meses, la actividad que presentan según los doce meses del año y un detalle de las ocupaciones demandadas por sexo y sector productivo.

En cuanto al sector productivo al que pertenecen las empresas que contestaron las encuestas un 30% pertenece al sector de Agricultura, ganadería, caza y silvicultura, un 21% pertenece al sector de Construcción, seguido de un 15% por el sector Comercio al por mayor y menor. Con un 13% se ubican las empresas del sector Industria manufacturera no metálica. En total, estos cuatro sectores representan el 79% del total de las empresas encuestadas.

GRÁFICO N°1  
PORCENTAJE DE EMPRESAS QUE CONTESTAN LDL SEGÚN SECTOR PRODUCTIVO

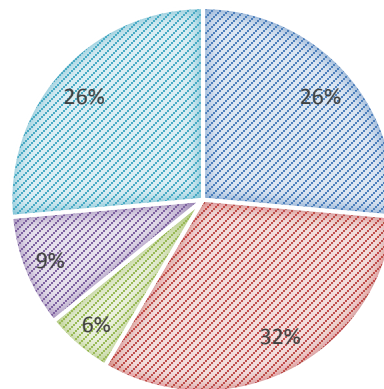


## Tamaño de las empresas

### *Tamaño según ventas:*

Una forma de clasificar el tamaño de las empresas, es mediante el volumen de ventas. Del total de empresas encuestadas, un 32% corresponde a empresas medianas con ventas entre 25.000 a 100.000 UF y un 26% a empresas grandes, es decir que tienen ventas de 100.000 UF o más y empresas pequeñas con ventas entre 2.400 y 15.000 UF. Finalmente, un 9% se definió como otro y un 6% declaró ser micro lo que significan ventas de 0 a 2.400 UF no tener ventas.

**GRÁFICO N°2**  
**TAMAÑO DE LAS EMPRESAS QUE CONTESTAN, SEGÚN**  
**TAMAÑO DE VENTAS**

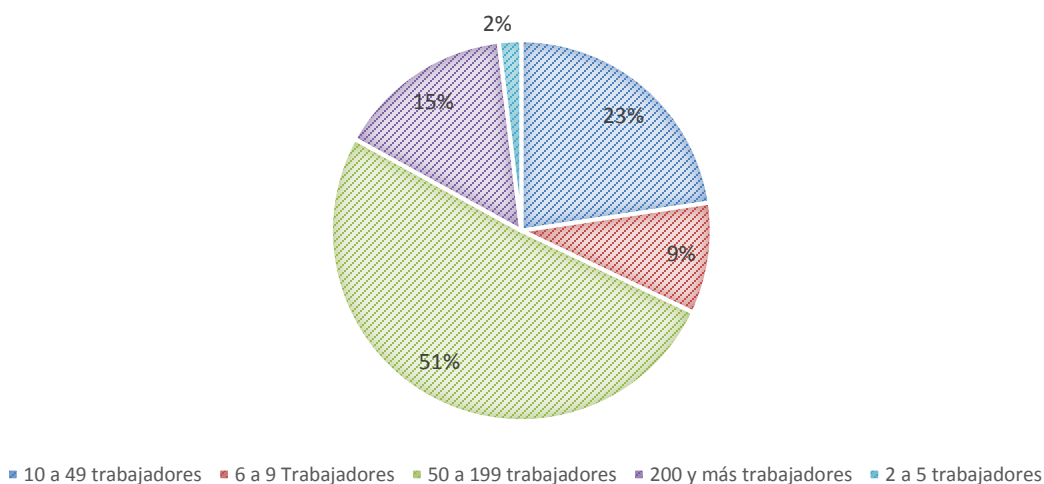


■ Grande (100.000 Uf y Más) ■ Mediana (25.000-100.000 Uf) ■ Micro (0-2400 UF) ■ Otros ■ Pequeña (2400 -25000 Uf)

### *Tamaño según número de trabajadores:*

Otra forma de clasificar el tamaño de las empresas corresponde al número de trabajadores que trabaja en ellas. De acuerdo a este criterio, un 51% de las empresas encuestadas corresponde a empresas de entre 50 y 199 trabajadores, seguidas de un 23% de entre 10 y 49 trabajadores, y un 15% de 200 y más trabajadores. Solo un 9% corresponde a empresas de 6 a 9 trabajadores y un 2% a empresas con entre 2 y 5 trabajadores.

**GRÁFICO N°3  
TAMAÑO DE LAS EMPRESAS QUE CONTESTAN, SEGÚN  
NÚMERO TRABAJADORES**

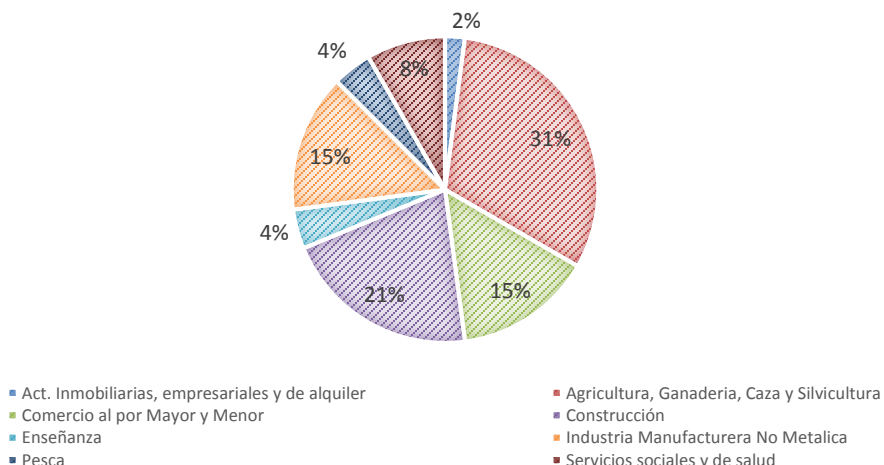


### **Contratación de trabajadores**

De la totalidad de empresas encuestadas, un 91% manifiesta la necesidad de contratar trabajadores durante los próximos 12 meses. De éstas, un 31% corresponde al sector Agricultura, ganadería, caza y silvicultura, seguidas de un 21% del sector Construcción, un 15% del sector Comercio, y 15% del sector Industria manufacturera no metálica. Estos cuatro sectores representan un 82% de la contratación señalada.



**GRÁFICO N°4**  
**EMPRESAS QUE CONTRATARÍAN TRABAJADORES LOS PRÓXIMOS 12 MESES SEGÚN SECTOR PRODUCTIVO**

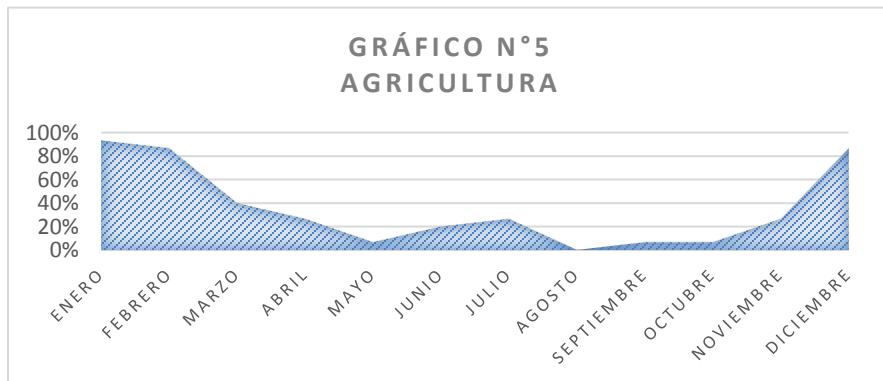


**Meses con mayor actividad en las empresas por sector productivo**

La encuesta de levantamiento de demandas laborales también registro información respecto a los meses con mayor actividad de las empresas. Los resultados se presentan a continuación para los sectores Agricultura, Ganadería, Caza y Silvicultura y Construcción, sectores en los cuales se aplicaron la mayoría de las encuestas.

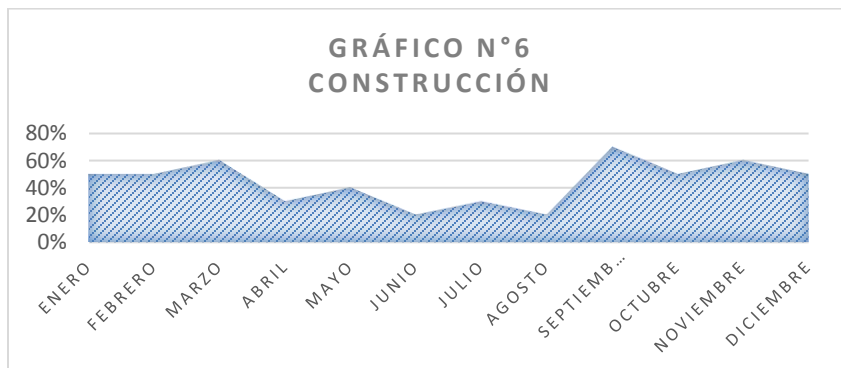
*Agricultura, Ganadería, Caza y Silvicultura*

En el siguiente gráfico, se puede observar que los meses donde existe una mayor necesidad de contratación en el sector Agricultura, Ganadería, Caza y Silvicultura son enero, febrero y marzo. Durante los meses de mayo, junio y julio desciende fuertemente esta necesidad subiendo de nuevo a partir del mes de diciembre.



### Construcción

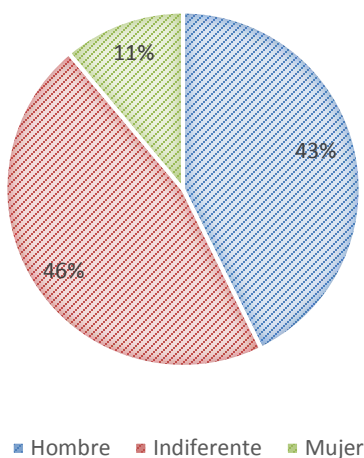
En el siguiente gráfico, se puede observar en el sector Construcción la demanda por mano de obra es medianamente pareja en los meses, destacando marzo, septiembre y noviembre como los meses más importantes. Igualmente se nota una leve baja en los meses de invierno.



### Ocupaciones demandadas por sexo y sector productivo

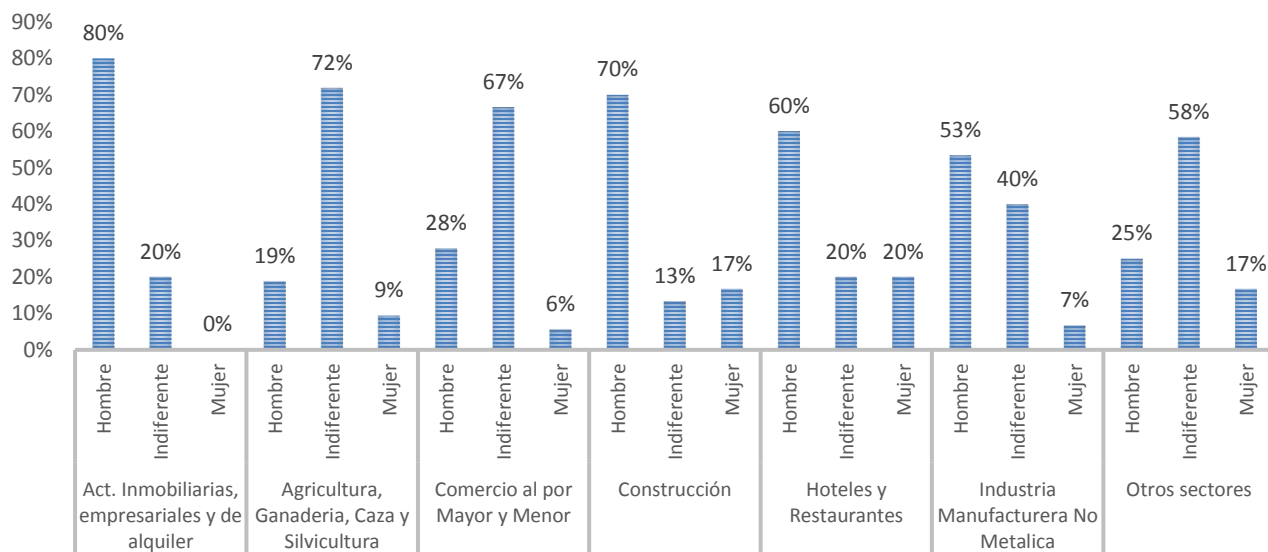
Según los resultados de la Encuesta de Levantamiento de Demandas Laborales podemos observar que la mayor parte de las ocupaciones (46%) que se demandan se señalan para ser desempeñadas tanto por mujeres como por hombres (indiferente). Por otra parte, un 43% de las empresas demandan ocupaciones para ser desempeñadas exclusivamente por hombres y solo un 11% que pueden ser desempeñadas únicamente por mujeres.

**GRÁFICO N°7: SEXO DE OCUPACIONES REQUERIDAS**



Respecto a la distribución según sector productivo de los requerimientos de sexo para las ocupaciones demandas, podemos señalar que, en los sectores Agricultura y Comercio, es irrelevante, en general, que los trabajadores sean mujeres u hombres. En los sectores de Actividades inmobiliarias, Construcción, Hoteles y restaurantes e Industria manufacturera no metálica, las demandas están principalmente orientadas a hombres.

**GRÁFICO N°8**  
**SECTORES PRODUCTIVOS DE ACUERDO A DEMANDA DE**  
**OCUPACIONES DEFINIDAS POR SEXO**



A continuación se analizan los resultados de los tres sectores productivos más presentes en los resultados de las encuestas en cuanto a preferencias según sexo a la hora de contratación, respecto de las ocupaciones demandadas.

#### *Agricultura, ganadería, caza y silvicultura*

En este sector productivo, el 72% de las ocupaciones demandadas en la encuesta podrían ser ejecutadas tanto por hombres como por mujeres (indiferente). Dentro de éstas ocupaciones destacan Operados de packing, Cosechadores y Podadores.

El 19% de las ocupaciones demandadas están focalizadas únicamente en hombres, tal es el caso de Operador de grúa horquilla.

Por último, el restante 9% se trata de ocupaciones pertinentes a realizar solo por mujeres, como por ejemplo Asistente administrativo.

#### *Comercio al por mayor y al por menor:*

En este sector productivo el 28% de las ocupaciones que se demandan se orientan a hombres. Dentro de éstas encontramos las ocupaciones de rotisero y panadero.

Por otra parte, otro 6% de las ocupaciones están focalizadas exclusivamente en mujeres. Resalta dentro de estas ocupaciones Cajero.

El restante 67% de las ocupaciones que se demandan se encuentran indiferentes respecto al sexo requerido para la ocupación. Dentro de éstas encontramos reponedor y guardia de seguridad.

#### *Construcción*

En este sector productivo el 70% de las ocupaciones que se demandan se orientan a hombres. Dentro de éstas encontramos las ocupaciones de albañil y carpintero.

Por otra parte, otro 17% de las ocupaciones están focalizadas exclusivamente en mujeres.

El restante 13% de las ocupaciones que se demandan se encuentran indiferentes respecto al sexo requerido para la ocupación. Dentro de éstas encontramos banderero.

### 3.5 Matriz de ocupaciones levantadas en el proceso

En la siguiente matriz se incorpora el total de ocupaciones demandadas a través de todos los instrumentos aplicados por la Dirección Regional.

REGIÓN	SECTOR PRODUCTIVO DEMANDANTE (CAE)	COMUNA DEMANDANTE	OCUPACIÓN DEMANDADA
Los Ríos	Emprendimiento	Panguipulli	Administrativo contable
Los Ríos	Emprendimiento	Los Lagos	Administrativo contable
Los Ríos	Emprendimiento	Lanco	Administrativo contable
Los Ríos	Emprendimiento	Mafil	Administrativo contable
Los Ríos	Emprendimiento	Mariquina	Administrativo contable
Los Ríos	Emprendimiento	Valdivia	Administrativo contable
Los Ríos	Emprendimiento	Paillaco	Administrativo contable
Los Ríos	Emprendimiento	Corral	Administrativo contable
Los Ríos	Emprendimiento	La Unión	Administrativo contable
Los Ríos	Emprendimiento	Río Bueno	Administrativo contable
Los Ríos	Emprendimiento	Futroneo	Administrativo contable
Los Ríos	Industrias Manufactureras Metalicas	Paillaco	Administrativo contable
Los Ríos	Construcción	Lago Ranco	Alarife
Los Ríos	Construcción	Río Bueno	Alarife
Los Ríos	Construcción	Panguipulli	Albañil
Los Ríos	Construcción	Los Lagos	Albañil
Los Ríos	Construcción	Lanco	Albañil
Los Ríos	Construcción	Mafil	Albañil
Los Ríos	Construcción	Mariquina	Albañil
Los Ríos	Construcción	Valdivia	Albañil
Los Ríos	Construcción	Paillaco	Albañil
Los Ríos	Construcción	Corral	Albañil
Los Ríos	Construcción	La Unión	Albañil
Los Ríos	Construcción	Río Bueno	Albañil
Los Ríos	Construcción	Futroneo	Albañil
Los Ríos	Construcción	Lago Ranco	Albañil
Los Ríos	Industria manufacturera no metálica	Lanco	Analista Laboratorio
Los Ríos	Agricultura, Ganadería, Caza y Silvicultura	Panguipulli	Apicultor
Los Ríos	Agricultura, Ganadería, Caza y Silvicultura	Los Lagos	Apicultor
Los Ríos	Agricultura, Ganadería, Caza y Silvicultura	Lanco	Apicultor
Los Ríos	Agricultura, Ganadería, Caza y Silvicultura	Mariquina	Apicultor
Los Ríos	Agricultura, Ganadería, Caza y Silvicultura	Valdivia	Apicultor
Los Ríos	Agricultura, Ganadería, Caza y Silvicultura	Paillaco	Apicultor

<b>Los Ríos</b>	Agricultura, Ganadería, Caza y Silvicultura	Corral	Apicultor
<b>Los Ríos</b>	Agricultura, Ganadería, Caza y Silvicultura	La Unión	Apicultor
<b>Los Ríos</b>	Agricultura, Ganadería, Caza y Silvicultura	Río Bueno	Apicultor
<b>Los Ríos</b>	Agricultura, Ganadería, Caza y Silvicultura	Futroneo	Apicultor
<b>Los Ríos</b>	Agricultura, Ganadería, Caza y Silvicultura	Lago Ranco.	Apicultor
<b>Los Ríos</b>	Agricultura, Ganadería, Caza y Silvicultura	Panguipulli	Aplicador de plaguicidas (Con certificación SAG)
<b>Los Ríos</b>	Agricultura, Ganadería, Caza y Silvicultura	Los Lagos	Aplicador de plaguicidas (Con certificación SAG)
<b>Los Ríos</b>	Agricultura, Ganadería, Caza y Silvicultura	Lanco	Aplicador de plaguicidas (Con certificación SAG)
<b>Los Ríos</b>	Agricultura, Ganadería, Caza y Silvicultura	Mafil	Aplicador de plaguicidas (Con certificación SAG)
<b>Los Ríos</b>	Agricultura, Ganadería, Caza y Silvicultura	Mariquina	Aplicador de plaguicidas (Con certificación SAG)
<b>Los Ríos</b>	Agricultura, Ganadería, Caza y Silvicultura	Valdivia	Aplicador de plaguicidas (Con certificación SAG)
<b>Los Ríos</b>	Agricultura, Ganadería, Caza y Silvicultura	Paillaco	Aplicador de plaguicidas (Con certificación SAG)
<b>Los Ríos</b>	Agricultura, Ganadería, Caza y Silvicultura	Corral	Aplicador de plaguicidas (Con certificación SAG)
<b>Los Ríos</b>	Agricultura, Ganadería, Caza y Silvicultura	La Unión	Aplicador de plaguicidas (Con certificación SAG)
<b>Los Ríos</b>	Agricultura, Ganadería, Caza y Silvicultura	Río Bueno	Aplicador de plaguicidas (Con certificación SAG)
<b>Los Ríos</b>	Agricultura, Ganadería, Caza y Silvicultura	Futroneo	Aplicador de plaguicidas (Con certificación SAG)
<b>Los Ríos</b>	Agricultura, Ganadería, Caza y Silvicultura	Lago Ranco	Aplicador de plaguicidas (Con certificación SAG)
<b>Los Ríos</b>	Comercio al por Mayor y Menor	Panguipulli	Asistente administrativo
<b>Los Ríos</b>	Comercio al por Mayor y Menor	Los Lagos	Asistente administrativo
<b>Los Ríos</b>	Comercio al por Mayor y Menor	Lanco	Asistente administrativo
<b>Los Ríos</b>	Comercio al por Mayor y Menor	Mafil	Asistente administrativo
<b>Los Ríos</b>	Comercio al por Mayor y Menor	Mariquina	Asistente administrativo
<b>Los Ríos</b>	Comercio al por Mayor y Menor	Valdivia	Asistente administrativo
<b>Los Ríos</b>	Comercio al por Mayor y Menor	Paillaco	Asistente administrativo
<b>Los Ríos</b>	Comercio al por Mayor y Menor	Corral	Asistente administrativo
<b>Los Ríos</b>	Comercio al por Mayor y Menor	La Unión	Asistente administrativo
<b>Los Ríos</b>	Comercio al por Mayor y Menor	Río Bueno	Asistente administrativo
<b>Los Ríos</b>	Comercio al por Mayor y Menor	Futroneo	Asistente administrativo
<b>Los Ríos</b>	Comercio al por Mayor y Menor	Lago Ranco.	Asistente administrativo
<b>Los Ríos</b>	Comercio al por Mayor y Menor	Panguipulli	Asistente administrativo
<b>Los Ríos</b>	Comercio al por Mayor y Menor	Los Lagos	Asistente administrativo
<b>Los Ríos</b>	Comercio al por Mayor y Menor	Lanco	Asistente administrativo

<b>Los Ríos</b>	Comercio al por Mayor y Menor	Mafil	Asistente administrativo
<b>Los Ríos</b>	Comercio al por Mayor y Menor	Mariquina	Asistente administrativo
<b>Los Ríos</b>	Comercio al por Mayor y Menor	Valdivia	Asistente administrativo
<b>Los Ríos</b>	Comercio al por Mayor y Menor	Paillaco	Asistente administrativo
<b>Los Ríos</b>	Comercio al por Mayor y Menor	Corral	Asistente administrativo
<b>Los Ríos</b>	Comercio al por Mayor y Menor	La Unión	Asistente administrativo
<b>Los Ríos</b>	Comercio al por Mayor y Menor	Rio Bueno	Asistente administrativo
<b>Los Ríos</b>	Comercio al por Mayor y Menor	Futrone	Asistente administrativo
<b>Los Ríos</b>	Enseñanza	Futrone	Asistente administrativo
<b>Los Ríos</b>	Servicios sociales y de salud	Paillaco	Asistente administrativo
<b>Los Ríos</b>	Servicios sociales y de salud	La Unión	Asistente administrativo
<b>Los Ríos</b>	Construcción	Paillaco	Asistente administrativo contable
<b>Los Ríos</b>	Construcción	Lanco	Asistente administrativo contable
<b>Los Ríos</b>	Agricultura, Ganadería, Caza y Silvicultura	Lago Ranco	Asistente administrativo contable/Asistente Control Interno
<b>Los Ríos</b>	Agricultura, Ganadería, Caza y Silvicultura	Los Lagos	Asistente administrativo contable/Asistente Control Interno
<b>Los Ríos</b>	Servicios sociales y de salud	Valdivia	Asistente del Cuidado Adulto Mayor
<b>Los Ríos</b>	Hoteles y restaurantes	La Unión	Atención al cliente
<b>Los Ríos</b>	Hoteles y restaurantes	Rio Bueno	Atención al cliente
<b>Los Ríos</b>	Hoteles y restaurantes	Lago Ranco	Atención al cliente
<b>Los Ríos</b>	Hoteles y restaurantes	Futrone	Atención al cliente
<b>Los Ríos</b>	Servicios sociales y de salud	La Unión	Atención al cliente
<b>Los Ríos</b>	Comercio al por Mayor y Menor	Lago Ranco.	Auxiliar de aseo
<b>Los Ríos</b>	Enseñanza; Hoteles y Restaurantes	Panguipulli	Auxiliar de Mantenación de Obras Menores
<b>Los Ríos</b>	Enseñanza; Hoteles y Restaurantes	Los Lagos	Auxiliar de Mantenación de Obras Menores
<b>Los Ríos</b>	Enseñanza; Hoteles y Restaurantes	Lanco	Auxiliar de Mantenación de Obras Menores
<b>Los Ríos</b>	Enseñanza; Hoteles y Restaurantes	Mafil	Auxiliar de Mantenación de Obras Menores
<b>Los Ríos</b>	Enseñanza; Hoteles y Restaurantes	Mariquina	Auxiliar de Mantenación de Obras Menores
<b>Los Ríos</b>	Enseñanza; Hoteles y Restaurantes	Valdivia	Auxiliar de Mantenación de Obras Menores
<b>Los Ríos</b>	Enseñanza; Hoteles y Restaurantes	Paillaco	Auxiliar de Mantenación de Obras Menores
<b>Los Ríos</b>	Enseñanza; Hoteles y Restaurantes	Corral	Auxiliar de Mantenación de Obras Menores

<b>Los Ríos</b>	Enseñanza; Hoteles y Restaurantes	La Unión	Auxiliar de Mantenición de Obras Menores
<b>Los Ríos</b>	Enseñanza; Hoteles y Restaurantes	Río Bueno	Auxiliar de Mantenición de Obras Menores
<b>Los Ríos</b>	Enseñanza; Hoteles y Restaurantes	Futrono	Auxiliar de Mantenición de Obras Menores
<b>Los Ríos</b>	Enseñanza; Hoteles y Restaurantes	Lago Ranco	Auxiliar de Mantenición de Obras Menores
<b>Los Ríos</b>	Enseñanza	Futrono	Auxiliar de Servicio
<b>Los Ríos</b>	Hoteles y restaurantes	Corral	Ayudante de cocina
<b>Los Ríos</b>	Hoteles y restaurantes	Los Lagos	Ayudante de cocina
<b>Los Ríos</b>	Comercio al por Mayor y Menor	Panguipulli	Ayudante de panadero
<b>Los Ríos</b>	Comercio al por Mayor y Menor	Los Lagos	Ayudante de panadero
<b>Los Ríos</b>	Comercio al por Mayor y Menor	Lanco	Ayudante de panadero
<b>Los Ríos</b>	Comercio al por Mayor y Menor	Mafil	Ayudante de panadero
<b>Los Ríos</b>	Comercio al por Mayor y Menor	Mariquina	Ayudante de panadero
<b>Los Ríos</b>	Comercio al por Mayor y Menor	Valdivia	Ayudante de panadero
<b>Los Ríos</b>	Comercio al por Mayor y Menor	Paillaco	Ayudante de panadero
<b>Los Ríos</b>	Comercio al por Mayor y Menor	Corral	Ayudante de panadero
<b>Los Ríos</b>	Comercio al por Mayor y Menor	La Unión	Ayudante de panadero
<b>Los Ríos</b>	Comercio al por Mayor y Menor	Río Bueno	Ayudante de panadero
<b>Los Ríos</b>	Comercio al por Mayor y Menor	Futrono	Ayudante de panadero
<b>Los Ríos</b>	Comercio al por Mayor y Menor	Lago Ranco.	Ayudante de pastelero
<b>Los Ríos</b>	Hoteles y restaurantes	Futrono	Banquetero (Orientado a la preparación de productos banquetería, no al servicio)
<b>Los Ríos</b>	Hoteles y restaurantes	La Unión	Banquetero (Orientado a la preparación de productos banquetería, no al servicio)
<b>Los Ríos</b>	Hoteles y restaurantes	Río Bueno	Banquetero (Orientado a la preparación de productos banquetería, no al servicio)
<b>Los Ríos</b>	Hoteles y restaurantes	Lago Ranco	Banquetero (Orientado a la preparación de productos banquetería, no al servicio)
<b>Los Ríos</b>	Agricultura, Ganadería, Caza y Silvicultura	Panguipulli	Bodeguero
<b>Los Ríos</b>	Agricultura, Ganadería, Caza y Silvicultura	Los Lagos	Bodeguero
<b>Los Ríos</b>	Agricultura, Ganadería, Caza y Silvicultura	Lanco	Bodeguero
<b>Los Ríos</b>	Agricultura, Ganadería, Caza y Silvicultura	Mafil	Bodeguero
<b>Los Ríos</b>	Agricultura, Ganadería, Caza y Silvicultura	Mariquina	Bodeguero
<b>Los Ríos</b>	Agricultura, Ganadería, Caza y Silvicultura	Valdivia	Bodeguero
<b>Los Ríos</b>	Agricultura, Ganadería, Caza y Silvicultura	Paillaco	Bodeguero



<b>Los Ríos</b>	Agricultura, Ganadería, Caza y Silvicultura	La Unión	Bodeguero
<b>Los Ríos</b>	Agricultura, Ganadería, Caza y Silvicultura	Río Bueno	Bodeguero
<b>Los Ríos</b>	Agricultura, Ganadería, Caza y Silvicultura	Futrono.	Bodeguero
<b>Los Ríos</b>	Comercio al por Mayor y Menor	Panguipulli	Bodeguero
<b>Los Ríos</b>	Comercio al por Mayor y Menor	Los Lagos	Bodeguero
<b>Los Ríos</b>	Comercio al por Mayor y Menor	Lanco	Bodeguero
<b>Los Ríos</b>	Comercio al por Mayor y Menor	Mafil	Bodeguero
<b>Los Ríos</b>	Comercio al por Mayor y Menor	Mariquina	Bodeguero
<b>Los Ríos</b>	Comercio al por Mayor y Menor	Valdivia	Bodeguero
<b>Los Ríos</b>	Comercio al por Mayor y Menor	Paillaco	Bodeguero
<b>Los Ríos</b>	Comercio al por Mayor y Menor	La Unión	Bodeguero
<b>Los Ríos</b>	Comercio al por Mayor y Menor	Río Bueno	Bodeguero
<b>Los Ríos</b>	Comercio al por Mayor y Menor	Futrono.	Bodeguero
<b>Los Ríos</b>	Construcción	Panguipulli	Bodeguero
<b>Los Ríos</b>	Construcción	Los Lagos	Bodeguero
<b>Los Ríos</b>	Construcción	Lanco	Bodeguero
<b>Los Ríos</b>	Construcción	Mafil	Bodeguero
<b>Los Ríos</b>	Construcción	Mariquina	Bodeguero
<b>Los Ríos</b>	Construcción	Valdivia	Bodeguero
<b>Los Ríos</b>	Construcción	Paillaco	Bodeguero
<b>Los Ríos</b>	Construcción	La Unión	Bodeguero
<b>Los Ríos</b>	Construcción	Río Bueno	Bodeguero
<b>Los Ríos</b>	Construcción	Futrono.	Bodeguero
<b>Los Ríos</b>	Pesca	Corral	Buzo
<b>Los Ríos</b>	Pesca	Corral	Buzo mariscador
<b>Los Ríos</b>	Comercio al por Mayor y Menor	Panguipulli	Cajero
<b>Los Ríos</b>	Comercio al por Mayor y Menor	Los Lagos	Cajero
<b>Los Ríos</b>	Comercio al por Mayor y Menor	Lanco	Cajero
<b>Los Ríos</b>	Comercio al por Mayor y Menor	Mafil	Cajero
<b>Los Ríos</b>	Comercio al por Mayor y Menor	Mariquina	Cajero
<b>Los Ríos</b>	Comercio al por Mayor y Menor	Valdivia	Cajero
<b>Los Ríos</b>	Comercio al por Mayor y Menor	Paillaco	Cajero
<b>Los Ríos</b>	Comercio al por Mayor y Menor	Corral	Cajero
<b>Los Ríos</b>	Comercio al por Mayor y Menor	La Unión	Cajero
<b>Los Ríos</b>	Comercio al por Mayor y Menor	Río Bueno	Cajero
<b>Los Ríos</b>	Comercio al por Mayor y Menor	Futrono	Cajero
<b>Los Ríos</b>	Comercio al por Mayor y Menor	Lago Ranco.	Cajero

<b>Los Ríos</b>	Construcción	Río Bueno	Capataz
<b>Los Ríos</b>	Comercio al por Mayor y Menor	Panguipulli	Carnicero
<b>Los Ríos</b>	Comercio al por Mayor y Menor	Los Lagos	Carnicero
<b>Los Ríos</b>	Comercio al por Mayor y Menor	Lanco	Carnicero
<b>Los Ríos</b>	Comercio al por Mayor y Menor	Mafil	Carnicero
<b>Los Ríos</b>	Comercio al por Mayor y Menor	Mariquina	Carnicero
<b>Los Ríos</b>	Comercio al por Mayor y Menor	Valdivia	Carnicero
<b>Los Ríos</b>	Comercio al por Mayor y Menor	Paillaco	Carnicero
<b>Los Ríos</b>	Comercio al por Mayor y Menor	Corral	Carnicero
<b>Los Ríos</b>	Comercio al por Mayor y Menor	La Unión	Carnicero
<b>Los Ríos</b>	Comercio al por Mayor y Menor	Río Bueno	Carnicero
<b>Los Ríos</b>	Comercio al por Mayor y Menor	Futroneo	Carnicero
<b>Los Ríos</b>	Comercio al por Mayor y Menor	Lago Ranco	Carnicero
<b>Los Ríos</b>	Comercio al por Mayor y Menor	Panguipulli	Carnicero
<b>Los Ríos</b>	Comercio al por Mayor y Menor	Los Lagos	Carnicero
<b>Los Ríos</b>	Comercio al por Mayor y Menor	Lanco	Carnicero
<b>Los Ríos</b>	Comercio al por Mayor y Menor	Mafil	Carnicero
<b>Los Ríos</b>	Comercio al por Mayor y Menor	Mariquina	Carnicero
<b>Los Ríos</b>	Comercio al por Mayor y Menor	Valdivia	Carnicero
<b>Los Ríos</b>	Comercio al por Mayor y Menor	Paillaco	Carnicero
<b>Los Ríos</b>	Comercio al por Mayor y Menor	Corral	Carnicero
<b>Los Ríos</b>	Comercio al por Mayor y Menor	La Unión	Carnicero
<b>Los Ríos</b>	Comercio al por Mayor y Menor	Río Bueno	Carnicero
<b>Los Ríos</b>	Comercio al por Mayor y Menor	Futroneo	Carnicero
<b>Los Ríos</b>	Comercio al por Mayor y Menor	Lago Ranco	Carnicero
<b>Los Ríos</b>	Act. Inmobiliarias, empresariales y de alquiler	Corral	Carpintero
<b>Los Ríos</b>	Construcción	Panguipulli	Carpintero
<b>Los Ríos</b>	Construcción	Los Lagos	Carpintero
<b>Los Ríos</b>	Construcción	Lanco	Carpintero
<b>Los Ríos</b>	Construcción	Mafil	Carpintero
<b>Los Ríos</b>	Construcción	Mariquina	Carpintero
<b>Los Ríos</b>	Construcción	Valdivia	Carpintero
<b>Los Ríos</b>	Construcción	Paillaco	Carpintero
<b>Los Ríos</b>	Construcción	Corral	Carpintero
<b>Los Ríos</b>	Construcción	La Unión	Carpintero
<b>Los Ríos</b>	Construcción	Río Bueno	Carpintero

<b>Los Ríos</b>	Construcción	Futrono	Carpintero
<b>Los Ríos</b>	Construcción	Lago Ranco	Carpintero
<b>Los Ríos</b>	Construcción	Panguipulli	Ceramista
<b>Los Ríos</b>	Construcción	Los Lagos	Ceramista
<b>Los Ríos</b>	Construcción	Lanco	Ceramista
<b>Los Ríos</b>	Construcción	Mafil	Ceramista
<b>Los Ríos</b>	Construcción	Mariquina	Ceramista
<b>Los Ríos</b>	Construcción	Valdivia	Ceramista
<b>Los Ríos</b>	Construcción	Paillaco	Ceramista
<b>Los Ríos</b>	Construcción	Corral	Ceramista
<b>Los Ríos</b>	Construcción	La Unión	Ceramista
<b>Los Ríos</b>	Construcción	Rio Bueno	Ceramista
<b>Los Ríos</b>	Construcción	Futrono	Ceramista
<b>Los Ríos</b>	Hoteles y Restaurantes	La Unión	Cocina Identitaria
<b>Los Ríos</b>	Emprendimiento	Lago Ranco	Community Manager para la Gestión Comercial de EMT
<b>Los Ríos</b>	Comercio al por Mayor y Menor	Lanco	Conductor Profesional A-4
<b>Los Ríos</b>	Industria manufacturera no metálica	Mariquina	Conductor A-2
<b>Los Ríos</b>	Construcción	Lago Ranco	Conductor A-5
<b>Los Ríos</b>	Servicios sociales y de salud	Valdivia	Conductor Profesional A-2
<b>Los Ríos</b>	Servicios sociales y de salud	Valdivia	Conductor Profesional A-3 con SIT
<b>Los Ríos</b>	Servicios sociales y de salud	Valdivia	Conductor Profesional A-5 con SIT
<b>Los Ríos</b>	Servicios sociales y de salud	La Unión	Conductores A2, A3, A4 y A5
<b>Los Ríos</b>	Construcción	Los Lagos	Conductores A3 y A5
<b>Los Ríos</b>	Hoteles y restaurantes	Futrono	Diseño aplicado a la artesanía
<b>Los Ríos</b>	Hoteles y restaurantes	La Unión	Diseño aplicado a la artesanía
<b>Los Ríos</b>	Hoteles y restaurantes	Rio Bueno	Diseño aplicado a la artesanía
<b>Los Ríos</b>	Hoteles y restaurantes	Lago Ranco	Diseño aplicado a la artesanía
<b>Los Ríos</b>	Emprendimiento	Panguipulli	Diseño, Etiquetado y Agregación de Valor Productos y Servicios
<b>Los Ríos</b>	Emprendimiento	Los Lagos	Diseño, Etiquetado y Agregación de Valor Productos y Servicios
<b>Los Ríos</b>	Emprendimiento	Lanco	Diseño, Etiquetado y Agregación de Valor Productos y Servicios
<b>Los Ríos</b>	Emprendimiento	Mafil	Diseño, Etiquetado y Agregación de Valor Productos y Servicios

<b>Los Ríos</b>	Emprendimiento	Mariquina	Diseño, Etiquetado y Agregación de Valor Productos y Servicios
<b>Los Ríos</b>	Emprendimiento	Valdivia	Diseño, Etiquetado y Agregación de Valor Productos y Servicios
<b>Los Ríos</b>	Emprendimiento	Paillaco	Diseño, Etiquetado y Agregación de Valor Productos y Servicios
<b>Los Ríos</b>	Emprendimiento	Corral	Diseño, Etiquetado y Agregación de Valor Productos y Servicios
<b>Los Ríos</b>	Emprendimiento	La Unión	Diseño, Etiquetado y Agregación de Valor Productos y Servicios
<b>Los Ríos</b>	Emprendimiento	Rio Bueno	Diseño, Etiquetado y Agregación de Valor Productos y Servicios
<b>Los Ríos</b>	Emprendimiento	Futrono	Diseño, Etiquetado y Agregación de Valor Productos y Servicios
<b>Los Ríos</b>	Hoteles y restaurantes	Futrono	Elaboración Cerveza Artesanal
<b>Los Ríos</b>	Hoteles y restaurantes	La Unión	Elaboración Cerveza Artesanal
<b>Los Ríos</b>	Hoteles y restaurantes	Rio Bueno	Elaboración Cerveza Artesanal
<b>Los Ríos</b>	Hoteles y restaurantes	Lago Ranco	Elaboración Cerveza Artesanal
<b>Los Ríos</b>	Hoteles y restaurantes		Elaboración Cerveza Artesanal
<b>Los Ríos</b>	Comercio al por Mayor y Menor	Corral	Elaboración de destilados y alcoholes
<b>Los Ríos</b>	Industria manufacturera no metálica	Los Lagos	Elaboración de paletas, trampas, puertas y pasamanos
<b>Los Ríos</b>	Hoteles y Restaurantes	Corral	Elaborador Productor artesanales con identidad local
<b>Los Ríos</b>	Construcción	Panguipulli	Electricista
<b>Los Ríos</b>	Construcción	La Unión	Electricista
<b>Los Ríos</b>	Construcción	Valdivia	Electromecanico
<b>Los Ríos</b>	Construcción	Mariquina	Electromecanico
<b>Los Ríos</b>	Construcción	Valdivia	Electromecánico
<b>Los Ríos</b>	Construcción	La Unión	Electromecánico
<b>Los Ríos</b>	Construcción	Rio Bueno	Electromecánico
<b>Los Ríos</b>	Construcción	Panguipulli	Electromecánico
<b>Los Ríos</b>	Construcción	Paillaco	Electromecánico
<b>Los Ríos</b>	Comercio al por Mayor y Menor	Lago Ranco	Empacador
<b>Los Ríos</b>	Agricultura, Ganadería, Caza y Silvicultura	Panguipulli	Enfermero de Ganado Ovino y Bovino

<b>Los Ríos</b>	Agricultura, Ganadería, Caza y Silvicultura	Los Lagos	Enfermero de Ganado Ovino y Bovino
<b>Los Ríos</b>	Agricultura, Ganadería, Caza y Silvicultura	Lanco	Enfermero de Ganado Ovino y Bovino
<b>Los Ríos</b>	Agricultura, Ganadería, Caza y Silvicultura	Mafil	Enfermero de Ganado Ovino y Bovino
<b>Los Ríos</b>	Agricultura, Ganadería, Caza y Silvicultura	Mariquina	Enfermero de Ganado Ovino y Bovino
<b>Los Ríos</b>	Agricultura, Ganadería, Caza y Silvicultura	Valdivia	Enfermero de Ganado Ovino y Bovino
<b>Los Ríos</b>	Agricultura, Ganadería, Caza y Silvicultura	Paillaco.	Enfermero de Ganado Ovino y Bovino
<b>Los Ríos</b>	Agricultura, Ganadería, Caza y Silvicultura	Corral	Enfermero de Ganado Ovino y Bovino
<b>Los Ríos</b>	Agricultura, Ganadería, Caza y Silvicultura	La Unión	Enfermero de Ganado Ovino y Bovino
<b>Los Ríos</b>	Agricultura, Ganadería, Caza y Silvicultura	Rio Bueno	Enfermero de Ganado Ovino y Bovino
<b>Los Ríos</b>	Agricultura, Ganadería, Caza y Silvicultura	Futroneo	Enfermero de Ganado Ovino y Bovino
<b>Los Ríos</b>	Agricultura, Ganadería, Caza y Silvicultura	Lago Ranco	Enfermero de Ganado Ovino y Bovino
<b>Los Ríos</b>	Construcción	Panguipulli	Enfierrador
<b>Los Ríos</b>	Construcción	Los Lagos	Enfierrador
<b>Los Ríos</b>	Construcción	Lanco	Enfierrador
<b>Los Ríos</b>	Construcción	Mafil	Enfierrador
<b>Los Ríos</b>	Construcción	Mariquina	Enfierrador
<b>Los Ríos</b>	Construcción	Valdivia	Enfierrador
<b>Los Ríos</b>	Construcción	Paillaco	Enfierrador
<b>Los Ríos</b>	Construcción	Corral	Enfierrador
<b>Los Ríos</b>	Construcción	La Unión	Enfierrador
<b>Los Ríos</b>	Construcción	Rio Bueno	Enfierrador
<b>Los Ríos</b>	Construcción	Futroneo	Enfierrador
<b>Los Ríos</b>	Construcción	Lago Ranco	Enfierrador
<b>Los Ríos</b>	Industria manufacturera no metálica	Los Lagos	Envasado de los productos
<b>Los Ríos</b>	Comercio al por Mayor y Menor	Corral	Estilista Unisex Integral
<b>Los Ríos</b>	Comercio al por Mayor y Menor	Panguipulli	Fiambreros
<b>Los Ríos</b>	Emprendimiento	Lago Ranco	Formulación Planes de Negocio
<b>Los Ríos</b>	Hoteles y restaurantes	Valdivia	Garzón y Barman
<b>Los Ríos</b>	Act. Inmobiliarias, empresariales y de alquiler	Corral	Gásfiter
<b>Los Ríos</b>	Construcción	Panguipulli	Gásfiter
<b>Los Ríos</b>	Construcción	Los Lagos	Gásfiter

<b>Los Ríos</b>	Construcción	Lanco	Gásfiter
<b>Los Ríos</b>	Construcción	Mafil	Gásfiter
<b>Los Ríos</b>	Construcción	Mariquina	Gásfiter
<b>Los Ríos</b>	Construcción	Valdivia	Gásfiter
<b>Los Ríos</b>	Construcción	Paillaco	Gásfiter
<b>Los Ríos</b>	Construcción	Corral	Gásfiter
<b>Los Ríos</b>	Construcción	La Unión	Gásfiter
<b>Los Ríos</b>	Construcción	Rio Bueno	Gásfiter
<b>Los Ríos</b>	Construcción	Futrono	Gásfiter
<b>Los Ríos</b>	Construcción	Lago Ranco	Gásfiter
<b>Los Ríos</b>	Emprendimiento	Panguipulli	Gestión de Negocios
<b>Los Ríos</b>	Emprendimiento	Los Lagos	Gestión de Negocios
<b>Los Ríos</b>	Emprendimiento	Lanco	Gestión de Negocios
<b>Los Ríos</b>	Emprendimiento	Mafil	Gestión de Negocios
<b>Los Ríos</b>	Emprendimiento	Mariquina	Gestión de Negocios
<b>Los Ríos</b>	Emprendimiento	Valdivia	Gestión de Negocios
<b>Los Ríos</b>	Emprendimiento	Paillaco	Gestión de Negocios
<b>Los Ríos</b>	Emprendimiento	Corral	Gestión de Negocios
<b>Los Ríos</b>	Emprendimiento	La Unión	Gestión de Negocios
<b>Los Ríos</b>	Emprendimiento	Rio Bueno	Gestión de Negocios
<b>Los Ríos</b>	Emprendimiento	Futrono	Gestión de Negocios
<b>Los Ríos</b>	Emprendimiento	Lago Ranco	Gestión de Negocios
<b>Los Ríos</b>	Emprendimiento	Panguipulli	Gestor Mype
<b>Los Ríos</b>	Emprendimiento	Los Lagos	Gestor Mype
<b>Los Ríos</b>	Emprendimiento	Lanco	Gestor Mype
<b>Los Ríos</b>	Emprendimiento	Mafil	Gestor Mype
<b>Los Ríos</b>	Emprendimiento	Mariquina	Gestor Mype
<b>Los Ríos</b>	Emprendimiento	Valdivia	Gestor Mype
<b>Los Ríos</b>	Emprendimiento	Paillaco	Gestor Mype
<b>Los Ríos</b>	Emprendimiento	Corral	Gestor Mype
<b>Los Ríos</b>	Emprendimiento	La Unión	Gestor Mype
<b>Los Ríos</b>	Emprendimiento	Rio Bueno	Gestor Mype
<b>Los Ríos</b>	Emprendimiento	Futrono	Gestor Mype
<b>Los Ríos</b>	Emprendimiento	Lago Ranco	Gestor Mype
<b>Los Ríos</b>	Hoteles y restaurantes	La Unión	Gestor y Productor Eventos Turísticos
<b>Los Ríos</b>	Hoteles y restaurantes	Rio Bueno	Gestor y Productor Eventos Turísticos

<b>Los Ríos</b>	Hoteles y restaurantes	Lago Ranco	Gestor y Productor Eventos Turísticos
<b>Los Ríos</b>	Hoteles y restaurantes	Futrono	Gestor y Productor Eventos Turísticos
<b>Los Ríos</b>	Comercio al por Mayor y Menor	Panguipulli	Guardia de Seguridad
<b>Los Ríos</b>	Comercio al por Mayor y Menor	Los Lagos	Guardia de Seguridad
<b>Los Ríos</b>	Comercio al por Mayor y Menor	Lanco	Guardia de Seguridad
<b>Los Ríos</b>	Comercio al por Mayor y Menor	Mafil	Guardia de Seguridad
<b>Los Ríos</b>	Comercio al por Mayor y Menor	Mariquina	Guardia de Seguridad
<b>Los Ríos</b>	Comercio al por Mayor y Menor	Valdivia	Guardia de Seguridad
<b>Los Ríos</b>	Comercio al por Mayor y Menor	Paillaco	Guardia de Seguridad
<b>Los Ríos</b>	Comercio al por Mayor y Menor	Corral	Guardia de Seguridad
<b>Los Ríos</b>	Comercio al por Mayor y Menor	La Unión	Guardia de Seguridad
<b>Los Ríos</b>	Comercio al por Mayor y Menor	Rio Bueno	Guardia de Seguridad
<b>Los Ríos</b>	Comercio al por Mayor y Menor	Futrono	Guardia de Seguridad
<b>Los Ríos</b>	Comercio al por Mayor y Menor	Lago Ranco	Guardia de Seguridad
<b>Los Ríos</b>	Servicios sociales y de salud	La Unión	Guardia de seguridad
<b>Los Ríos</b>	Servicios sociales y de salud	Paillaco	Guardia de seguridad
<b>Los Ríos</b>	Agricultura, Ganadería, Caza y Silvicultura	Rio Bueno	Guardia de seguridad
<b>Los Ríos</b>	Hoteles y Restaurantes	Futrono	Guardia de seguridad
<b>Los Ríos</b>	Comercio al por Mayor y Menor	Lanco	Guardia de Seguridad Os-10
<b>Los Ríos</b>	Hoteles y restaurantes	Los Lagos	Guía de Pesca Recreativa
<b>Los Ríos</b>	Hoteles y restaurantes	Corral	Guía Turismo con Certificación INN
<b>Los Ríos</b>	Hoteles y restaurantes	La Unión	Guías de turismo con certificación INN
<b>Los Ríos</b>	Hoteles y restaurantes	Rio Bueno	Guías de turismo con certificación INN
<b>Los Ríos</b>	Hoteles y restaurantes	Lago Ranco	Guías de turismo con certificación INN
<b>Los Ríos</b>	Hoteles y restaurantes	Futrono	Guías de turismo con certificación INN
<b>Los Ríos</b>	Hoteles y restaurantes	La Unión	Informador turístico
<b>Los Ríos</b>	Hoteles y restaurantes	Rio Bueno	Informador turístico
<b>Los Ríos</b>	Hoteles y restaurantes	Lago Ranco	Informador turístico
<b>Los Ríos</b>	Hoteles y restaurantes	Futrono	Informador turístico
<b>Los Ríos</b>	Hoteles y Restaurantes	Corral	ingles turistico y atención al cliente
<b>Los Ríos</b>	Construcción	Panguipulli	Instalador de Artefactos Sanitarios
<b>Los Ríos</b>	Construcción	Los Lagos	Instalador de Artefactos Sanitarios

<b>Los Ríos</b>	Construcción	Lanco	Instalador de Artefactos Sanitarios
<b>Los Ríos</b>	Construcción	Mafil	Instalador de Artefactos Sanitarios
<b>Los Ríos</b>	Construcción	Mariquina	Instalador de Artefactos Sanitarios
<b>Los Ríos</b>	Construcción	Valdivia	Instalador de Artefactos Sanitarios
<b>Los Ríos</b>	Construcción	Paillaco	Instalador de Artefactos Sanitarios
<b>Los Ríos</b>	Construcción	Corral	Instalador de Artefactos Sanitarios
<b>Los Ríos</b>	Construcción	La Unión	Instalador de Artefactos Sanitarios
<b>Los Ríos</b>	Construcción	Río Bueno	Instalador de Artefactos Sanitarios
<b>Los Ríos</b>	Construcción	Futrono	Instalador de Artefactos Sanitarios
<b>Los Ríos</b>	Construcción	Lago Ranco	Instalador de Artefactos Sanitarios
<b>Los Ríos</b>	Construcción	Panguipulli	Instalador Eléctrico Clase D
<b>Los Ríos</b>	Construcción	Los Lagos	Instalador Eléctrico Clase D
<b>Los Ríos</b>	Construcción	Lanco	Instalador Eléctrico Clase D
<b>Los Ríos</b>	Construcción	Mafil	Instalador Eléctrico Clase D
<b>Los Ríos</b>	Construcción	Mariquina	Instalador Eléctrico Clase D
<b>Los Ríos</b>	Construcción	Valdivia	Instalador Eléctrico Clase D
<b>Los Ríos</b>	Construcción	Paillaco	Instalador Eléctrico Clase D
<b>Los Ríos</b>	Construcción	Corral	Instalador Eléctrico Clase D
<b>Los Ríos</b>	Construcción	La Unión	Instalador Eléctrico Clase D
<b>Los Ríos</b>	Construcción	Río Bueno	Instalador Eléctrico Clase D
<b>Los Ríos</b>	Construcción	Futrono	Instalador Eléctrico Clase D
<b>Los Ríos</b>	Agricultura, Ganadería, Caza y Silvicultura	Panguipulli	Instalador y Mantenedor Paneles Solares
<b>Los Ríos</b>	Agricultura, Ganadería, Caza y Silvicultura	Los Lagos	Instalador y Mantenedor Paneles Solares
<b>Los Ríos</b>	Agricultura, Ganadería, Caza y Silvicultura	Lanco	Instalador y Mantenedor Paneles Solares
<b>Los Ríos</b>	Agricultura, Ganadería, Caza y Silvicultura	Mafil	Instalador y Mantenedor Paneles Solares
<b>Los Ríos</b>	Agricultura, Ganadería, Caza y Silvicultura	Mariquina	Instalador y Mantenedor Paneles Solares
<b>Los Ríos</b>	Agricultura, Ganadería, Caza y Silvicultura	Valdivia	Instalador y Mantenedor Paneles Solares
<b>Los Ríos</b>	Agricultura, Ganadería, Caza y Silvicultura	Paillaco.	Instalador y Mantenedor Paneles Solares
<b>Los Ríos</b>	Agricultura, Ganadería, Caza y Silvicultura	Corral	Instalador y Mantenedor Paneles Solares



<b>Los Ríos</b>	Agricultura, Ganadería, Caza y Silvicultura	La Unión	Instalador y Mantenedor Paneles Solares
<b>Los Ríos</b>	Agricultura, Ganadería, Caza y Silvicultura	Río Bueno	Instalador y Mantenedor Paneles Solares
<b>Los Ríos</b>	Agricultura, Ganadería, Caza y Silvicultura	Futroneo	Instalador y Mantenedor Paneles Solares
<b>Los Ríos</b>	Agricultura, Ganadería, Caza y Silvicultura	Lago Ranco	Instalador y Operador de Sistemas de Riego Tecnificado
<b>Los Ríos</b>	Hoteles y Restaurantes	Futroneo	Jardinero
<b>Los Ríos</b>	Emprendimiento	Panguipulli	Legislación Laboral y Tributaria en empresas menor tamaño
<b>Los Ríos</b>	Emprendimiento	Los Lagos	Legislación Laboral y Tributaria en empresas menor tamaño
<b>Los Ríos</b>	Emprendimiento	Lanco	Legislación Laboral y Tributaria en empresas menor tamaño
<b>Los Ríos</b>	Emprendimiento	Mafil	Legislación Laboral y Tributaria en empresas menor tamaño
<b>Los Ríos</b>	Emprendimiento	Mariquina	Legislación Laboral y Tributaria en empresas menor tamaño
<b>Los Ríos</b>	Emprendimiento	Valdivia	Legislación Laboral y Tributaria en empresas menor tamaño
<b>Los Ríos</b>	Emprendimiento	Paillaco	Legislación Laboral y Tributaria en empresas menor tamaño
<b>Los Ríos</b>	Emprendimiento	Corral	Legislación Laboral y Tributaria en empresas menor tamaño
<b>Los Ríos</b>	Emprendimiento	La Unión	Legislación Laboral y Tributaria en empresas menor tamaño
<b>Los Ríos</b>	Emprendimiento	Río Bueno	Legislación Laboral y Tributaria en empresas menor tamaño
<b>Los Ríos</b>	Emprendimiento	Futroneo	Legislación Laboral y Tributaria en empresas menor tamaño
<b>Los Ríos</b>	Emprendimiento	Lago Ranco	Legislación Laboral y Tributaria en empresas menor tamaño
<b>Los Ríos</b>	Hoteles y restaurantes	La Unión	Maestro de cocina
<b>Los Ríos</b>	Hoteles y restaurantes	Río Bueno	Maestro de cocina
<b>Los Ríos</b>	Hoteles y restaurantes	Lago Ranco	Maestro de cocina
<b>Los Ríos</b>	Hoteles y restaurantes	Futroneo	Maestro de cocina
<b>Los Ríos</b>	Hoteles y restaurantes	Corral	Maestro de cocina
<b>Los Ríos</b>	Hoteles y restaurantes	Los Lagos	Maestro de cocina
<b>Los Ríos</b>	Act. Inmobiliarias, empresariales y de alquiler	Corral	Maestro general en obras menores
<b>Los Ríos</b>	Agricultura, Ganadería, Caza y Silvicultura	Panguipulli	Maestro quesero
<b>Los Ríos</b>	Agricultura, Ganadería, Caza y Silvicultura	Los Lagos	Maestro quesero

<b>Los Ríos</b>	Agricultura, Ganadería, Caza y Silvicultura	Lanco	Maestro quesero
<b>Los Ríos</b>	Agricultura, Ganadería, Caza y Silvicultura	Mafil	Maestro quesero
<b>Los Ríos</b>	Agricultura, Ganadería, Caza y Silvicultura	Mariquina	Maestro quesero
<b>Los Ríos</b>	Agricultura, Ganadería, Caza y Silvicultura	Valdivia	Maestro quesero
<b>Los Ríos</b>	Agricultura, Ganadería, Caza y Silvicultura	Paillaco.	Maestro quesero
<b>Los Ríos</b>	Agricultura, Ganadería, Caza y Silvicultura	Corral	Maestro quesero
<b>Los Ríos</b>	Agricultura, Ganadería, Caza y Silvicultura	La Unión	Maestro quesero
<b>Los Ríos</b>	Agricultura, Ganadería, Caza y Silvicultura	Rio Bueno	Maestro quesero
<b>Los Ríos</b>	Agricultura, Ganadería, Caza y Silvicultura	Futrono	Maestro quesero
<b>Los Ríos</b>	Agricultura, Ganadería, Caza y Silvicultura	Lago Ranco	Maestro quesero
<b>Los Ríos</b>	Industrias Manufactureras Metalicas	Paillaco	Maestro Repujador
<b>Los Ríos</b>	Industrias Manufactureras Metalicas	Panguipulli	Maestro Tornero
<b>Los Ríos</b>	Industrias Manufactureras Metalicas	Los Lagos	Maestro Tornero
<b>Los Ríos</b>	Industrias Manufactureras Metalicas	Lanco	Maestro Tornero
<b>Los Ríos</b>	Industrias Manufactureras Metalicas	Mafil	Maestro Tornero
<b>Los Ríos</b>	Industrias Manufactureras Metalicas	Mariquina	Maestro Tornero
<b>Los Ríos</b>	Industrias Manufactureras Metalicas	Valdivia	Maestro Tornero
<b>Los Ríos</b>	Industrias Manufactureras Metalicas	Paillaco	Maestro Tornero
<b>Los Ríos</b>	Industrias Manufactureras Metalicas	Corral	Maestro Tornero
<b>Los Ríos</b>	Industrias Manufactureras Metalicas	La Unión	Maestro Tornero
<b>Los Ríos</b>	Industrias Manufactureras Metalicas	Rio Bueno	Maestro Tornero
<b>Los Ríos</b>	Industrias Manufactureras Metalicas	Futrono	Maestro Tornero
<b>Los Ríos</b>	Industrias Manufactureras Metalicas	Lago Ranco	Maestro Tornero
<b>Los Ríos</b>	Agricultura, Ganadería, Caza y Silvicultura	La Unión	Manejo de cultivos de Hortalizas al aire Libre y Bajo invernadero
<b>Los Ríos</b>	Agricultura, Ganadería, Caza y Silvicultura	Rio Bueno	Manejo de cultivos de Hortalizas al aire Libre y Bajo invernadero
<b>Los Ríos</b>	Agricultura, Ganadería, Caza y Silvicultura	Lago Ranco	Manejo de cultivos de Hortalizas al aire Libre y Bajo invernadero
<b>Los Ríos</b>	Agricultura, Ganadería, Caza y Silvicultura	Futrono	Manejo de cultivos de Hortalizas al aire Libre y Bajo invernadero
<b>Los Ríos</b>	Agricultura, Ganadería, Caza y Silvicultura	Panguipulli	Manejo y Cultivo Hortalizas Aire Libre
<b>Los Ríos</b>	Agricultura, Ganadería, Caza y Silvicultura	Los Lagos	Manejo y Cultivo Hortalizas Aire Libre
<b>Los Ríos</b>	Agricultura, Ganadería, Caza y Silvicultura	Lanco	Manejo y Cultivo Hortalizas Aire Libre

<b>Los Ríos</b>	Agricultura, Ganadería, Caza y Silvicultura	Mafil	Manejo y Cultivo Hortalizas Aire Libre
<b>Los Ríos</b>	Agricultura, Ganadería, Caza y Silvicultura	Mariquina	Manejo y Cultivo Hortalizas Aire Libre
<b>Los Ríos</b>	Agricultura, Ganadería, Caza y Silvicultura	Valdivia	Manejo y Cultivo Hortalizas Aire Libre
<b>Los Ríos</b>	Agricultura, Ganadería, Caza y Silvicultura	Paillaco	Manejo y Cultivo Hortalizas Aire Libre
<b>Los Ríos</b>	Agricultura, Ganadería, Caza y Silvicultura	Corral	Manejo y Cultivo Hortalizas Aire Libre
<b>Los Ríos</b>	Agricultura, Ganadería, Caza y Silvicultura	La Unión	Manejo y Cultivo Hortalizas Aire Libre
<b>Los Ríos</b>	Agricultura, Ganadería, Caza y Silvicultura	Río Bueno	Manejo y Cultivo Hortalizas Aire Libre
<b>Los Ríos</b>	Agricultura, Ganadería, Caza y Silvicultura	Futroneo	Manejo y Cultivo Hortalizas Aire Libre
<b>Los Ríos</b>	Agricultura, Ganadería, Caza y Silvicultura	Lago Ranco	Manejo y Cultivo Hortalizas Aire Libre
<b>Los Ríos</b>	Agricultura, Ganadería, Caza y Silvicultura	Panguipulli	Manejo y Cultivo Hortalizas Bajo Invernadero
<b>Los Ríos</b>	Agricultura, Ganadería, Caza y Silvicultura	Los Lagos	Manejo y Cultivo Hortalizas Bajo Invernadero
<b>Los Ríos</b>	Agricultura, Ganadería, Caza y Silvicultura	Lanco	Manejo y Cultivo Hortalizas Bajo Invernadero
<b>Los Ríos</b>	Agricultura, Ganadería, Caza y Silvicultura	Mafil	Manejo y Cultivo Hortalizas Bajo Invernadero
<b>Los Ríos</b>	Agricultura, Ganadería, Caza y Silvicultura	Mariquina	Manejo y Cultivo Hortalizas Bajo Invernadero
<b>Los Ríos</b>	Agricultura, Ganadería, Caza y Silvicultura	Valdivia	Manejo y Cultivo Hortalizas Bajo Invernadero
<b>Los Ríos</b>	Agricultura, Ganadería, Caza y Silvicultura	Paillaco	Manejo y Cultivo Hortalizas Bajo Invernadero
<b>Los Ríos</b>	Agricultura, Ganadería, Caza y Silvicultura	Corral	Manejo y Cultivo Hortalizas Bajo Invernadero
<b>Los Ríos</b>	Agricultura, Ganadería, Caza y Silvicultura	La Unión	Manejo y Cultivo Hortalizas Bajo Invernadero
<b>Los Ríos</b>	Agricultura, Ganadería, Caza y Silvicultura	Río Bueno	Manejo y Cultivo Hortalizas Bajo Invernadero
<b>Los Ríos</b>	Agricultura, Ganadería, Caza y Silvicultura	Futroneo	Manejo y Cultivo Hortalizas Bajo Invernadero
<b>Los Ríos</b>	Agricultura, Ganadería, Caza y Silvicultura	Lago Ranco	Manejo y Cultivo Hortalizas Bajo Invernadero
<b>Los Ríos</b>	Agricultura, Ganadería, Caza y Silvicultura	Panguipulli	Manipulador Alimentos
<b>Los Ríos</b>	Agricultura, Ganadería, Caza y Silvicultura	Los Lagos	Manipulador Alimentos
<b>Los Ríos</b>	Agricultura, Ganadería, Caza y Silvicultura	Lanco	Manipulador Alimentos
<b>Los Ríos</b>	Agricultura, Ganadería, Caza y Silvicultura	Mafil	Manipulador Alimentos
<b>Los Ríos</b>	Agricultura, Ganadería, Caza y Silvicultura	Mariquina	Manipulador Alimentos
<b>Los Ríos</b>	Agricultura, Ganadería, Caza y Silvicultura	Valdivia	Manipulador Alimentos

<b>Los Ríos</b>	Agricultura, Ganadería, Caza y Silvicultura	Paillaco.	Manipulador Alimentos
<b>Los Ríos</b>	Agricultura, Ganadería, Caza y Silvicultura	Corral	Manipulador Alimentos
<b>Los Ríos</b>	Agricultura, Ganadería, Caza y Silvicultura	La Unión	Manipulador Alimentos
<b>Los Ríos</b>	Agricultura, Ganadería, Caza y Silvicultura	Rio Bueno	Manipulador Alimentos
<b>Los Ríos</b>	Agricultura, Ganadería, Caza y Silvicultura	Futrono	Manipulador Alimentos
<b>Los Ríos</b>	Agricultura, Ganadería, Caza y Silvicultura	Lago Ranco	Manipulador Alimentos
<b>Los Ríos</b>	Enseñanza	Panguipulli	Manipulador Alimentos
<b>Los Ríos</b>	Enseñanza	Los Lagos	Manipulador Alimentos
<b>Los Ríos</b>	Enseñanza	Lanco	Manipulador Alimentos
<b>Los Ríos</b>	Enseñanza	Mafil	Manipulador Alimentos
<b>Los Ríos</b>	Enseñanza	Mariquina	Manipulador Alimentos
<b>Los Ríos</b>	Enseñanza	Valdivia	Manipulador Alimentos
<b>Los Ríos</b>	Enseñanza	Paillaco	Manipulador Alimentos
<b>Los Ríos</b>	Enseñanza	Corral	Manipulador Alimentos
<b>Los Ríos</b>	Enseñanza	La Unión	Manipulador Alimentos
<b>Los Ríos</b>	Enseñanza	Rio Bueno	Manipulador Alimentos
<b>Los Ríos</b>	Enseñanza	Futrono	Manipulador Alimentos
<b>Los Ríos</b>	Enseñanza	Lago Ranco	Manipulador Alimentos
<b>Los Ríos</b>	Comercio al por Mayor y Menor	La Unión	Mecanica Basica, Desabolladura y Pintura
<b>Los Ríos</b>	Construcción	Corral	Mecánico
<b>Los Ríos</b>	Agricultura, Ganadería, Caza y Silvicultura	Panguipulli	Mecanico Maquinaria Agricola
<b>Los Ríos</b>	Agricultura, Ganadería, Caza y Silvicultura	Los Lagos	Mecanico Maquinaria Agricola
<b>Los Ríos</b>	Agricultura, Ganadería, Caza y Silvicultura	Lanco	Mecanico Maquinaria Agricola
<b>Los Ríos</b>	Agricultura, Ganadería, Caza y Silvicultura	Mafil	Mecanico Maquinaria Agricola
<b>Los Ríos</b>	Agricultura, Ganadería, Caza y Silvicultura	Mariquina	Mecanico Maquinaria Agricola
<b>Los Ríos</b>	Agricultura, Ganadería, Caza y Silvicultura	Valdivia	Mecanico Maquinaria Agricola
<b>Los Ríos</b>	Agricultura, Ganadería, Caza y Silvicultura	Paillaco.	Mecanico Maquinaria Agricola
<b>Los Ríos</b>	Agricultura, Ganadería, Caza y Silvicultura	Corral	Mecanico Maquinaria Agricola
<b>Los Ríos</b>	Agricultura, Ganadería, Caza y Silvicultura	La Unión	Mecanico Maquinaria Agricola
<b>Los Ríos</b>	Agricultura, Ganadería, Caza y Silvicultura	Rio Bueno	Mecanico Maquinaria Agricola
<b>Los Ríos</b>	Agricultura, Ganadería, Caza y Silvicultura	Futrono	Mecanico Maquinaria Agricola
<b>Los Ríos</b>	Agricultura, Ganadería, Caza y Silvicultura	Lago Ranco	Mecanico Maquinaria Agricola
<b>Los Ríos</b>	Agricultura, Ganadería, Caza y Silvicultura	Los Lagos	Motosierrista
<b>Los Ríos</b>	Hoteles y Restaurantes	Futrono	Mucama
<b>Los Ríos</b>	Hoteles y Restaurantes	Valdivia	Mucama

<b>Los Ríos</b>	Construcción	Valdivia	Operación y Mantenimiento Maquinaria Pesada (Retroexcavadora, Yale, Cargador Frontal)
<b>Los Ríos</b>	Construcción	La Unión	Operación y Mantenimiento Maquinaria Pesada (Retroexcavadora, Yale, Cargador Frontal)
<b>Los Ríos</b>	Industrias Manufactureras Metalicas	Valdivia	Operador de Caldera y Autoclave
<b>Los Ríos</b>	Industrias Manufactureras Metalicas	La Unión	Operador de Caldera y Autoclave
<b>Los Ríos</b>	Industrias Manufactureras Metalicas	Río Bueno	Operador de Caldera y Autoclave
<b>Los Ríos</b>	Industrias Manufactureras Metalicas	Panguipulli	Operador de Caldera y Autoclave
<b>Los Ríos</b>	Industrias Manufactureras Metalicas	Paillaco	Operador de Caldera y Autoclave
<b>Los Ríos</b>	Agricultura, Ganadería, Caza y Silvicultura	Panguipulli	Operador de grúa horquilla
<b>Los Ríos</b>	Agricultura, Ganadería, Caza y Silvicultura	Los Lagos	Operador de grúa horquilla
<b>Los Ríos</b>	Agricultura, Ganadería, Caza y Silvicultura	Lanco	Operador de grúa horquilla
<b>Los Ríos</b>	Agricultura, Ganadería, Caza y Silvicultura	Mafil	Operador de grúa horquilla
<b>Los Ríos</b>	Agricultura, Ganadería, Caza y Silvicultura	Mariquina	Operador de grúa horquilla
<b>Los Ríos</b>	Agricultura, Ganadería, Caza y Silvicultura	Valdivia	Operador de grúa horquilla
<b>Los Ríos</b>	Agricultura, Ganadería, Caza y Silvicultura	Paillaco	Operador de grúa horquilla
<b>Los Ríos</b>	Agricultura, Ganadería, Caza y Silvicultura	La Unión	Operador de grúa horquilla
<b>Los Ríos</b>	Agricultura, Ganadería, Caza y Silvicultura	Río Bueno	Operador de grúa horquilla
<b>Los Ríos</b>	Agricultura, Ganadería, Caza y Silvicultura	Futrono	Operador de grúa horquilla
<b>Los Ríos</b>	Construcción	Río Bueno	Operador de grúa horquilla
<b>Los Ríos</b>	Industria manufacturera no metálica	Lanco	Operador de grúa horquilla
<b>Los Ríos</b>	Agricultura, Ganadería, Caza y Silvicultura	Los Lagos	Operador de packing
<b>Los Ríos</b>	Agricultura, Ganadería, Caza y Silvicultura	Mariquina	Operador de packing
<b>Los Ríos</b>	Agricultura, Ganadería, Caza y Silvicultura	Río Bueno	Operador de packing
<b>Los Ríos</b>	Agricultura, Ganadería, Caza y Silvicultura	Máfil	Operador de packing
<b>Los Ríos</b>	Construcción	Río Bueno	Operador excavador
<b>Los Ríos</b>	Construcción	Río Bueno	Operador Gargador Frontal
<b>Los Ríos</b>	Construcción	Lago Ranco	Operador Maquinaria Pesada
<b>Los Ríos</b>	Industria manufacturera no metálica	Mariquina	Operador Maquinaria Pesada
<b>Los Ríos</b>	Construcción	Corral	Operador retroexcavadora
<b>Los Ríos</b>	Construcción	Río Bueno	Operador retroexcavadora
<b>Los Ríos</b>	Servicios sociales y de salud	La Unión	Operador retroexcavadora

<b>Los Ríos</b>	Agricultura, Ganadería, Caza y Silvicultura	Panguipulli	Operario Alimentación Ganado y Cerco Electrico
<b>Los Ríos</b>	Agricultura, Ganadería, Caza y Silvicultura	Los Lagos	Operario Alimentación Ganado y Cerco Electrico
<b>Los Ríos</b>	Agricultura, Ganadería, Caza y Silvicultura	Lanco	Operario Alimentación Ganado y Cerco Electrico
<b>Los Ríos</b>	Agricultura, Ganadería, Caza y Silvicultura	Mafil.	Operario Alimentación Ganado y Cerco Electrico
<b>Los Ríos</b>	Agricultura, Ganadería, Caza y Silvicultura	Mariquina	Operario Alimentación Ganado y Cerco Electrico
<b>Los Ríos</b>	Agricultura, Ganadería, Caza y Silvicultura	Paillaco	Operario Alimentación Ganado y Cerco Electrico
<b>Los Ríos</b>	Agricultura, Ganadería, Caza y Silvicultura	La Unión	Operario Alimentación Ganado y Cerco Electrico
<b>Los Ríos</b>	Agricultura, Ganadería, Caza y Silvicultura	Río Bueno	Operario Alimentación Ganado y Cerco Electrico
<b>Los Ríos</b>	Agricultura, Ganadería, Caza y Silvicultura	Futroneo	Operario Alimentación Ganado y Cerco Electrico
<b>Los Ríos</b>	Agricultura, Ganadería, Caza y Silvicultura	Lago Ranco.	Operario Alimentación Ganado y Cerco Electrico
<b>Los Ríos</b>	Agricultura, Ganadería, Caza y Silvicultura	Panguipulli	Operario Arborización y Mantenición Arboles Frutales
<b>Los Ríos</b>	Agricultura, Ganadería, Caza y Silvicultura	Los Lagos	Operario Arborización y Mantenición Arboles Frutales
<b>Los Ríos</b>	Agricultura, Ganadería, Caza y Silvicultura	Lanco	Operario Arborización y Mantenición Arboles Frutales
<b>Los Ríos</b>	Agricultura, Ganadería, Caza y Silvicultura	Mafil.	Operario Arborización y Mantenición Arboles Frutales
<b>Los Ríos</b>	Agricultura, Ganadería, Caza y Silvicultura	Mariquina	Operario Arborización y Mantenición Arboles Frutales
<b>Los Ríos</b>	Agricultura, Ganadería, Caza y Silvicultura	Paillaco	Operario Arborización y Mantenición Arboles Frutales
<b>Los Ríos</b>	Agricultura, Ganadería, Caza y Silvicultura	Corral	Operario Arborización y Mantenición Arboles Frutales
<b>Los Ríos</b>	Agricultura, Ganadería, Caza y Silvicultura	La Unión	Operario Arborización y Mantenición Arboles Frutales
<b>Los Ríos</b>	Agricultura, Ganadería, Caza y Silvicultura	Río Bueno	Operario Arborización y Mantenición Arboles Frutales
<b>Los Ríos</b>	Agricultura, Ganadería, Caza y Silvicultura	Futroneo	Operario Arborización y Mantenición Arboles Frutales
<b>Los Ríos</b>	Agricultura, Ganadería, Caza y Silvicultura	Lago Ranco.	Operario Arborización y Mantenición Arboles Frutales
<b>Los Ríos</b>	Agricultura, Ganadería, Caza y Silvicultura	Corral	Operario Arborización y Mantenición Arboles Frutales
<b>Los Ríos</b>	Agricultura, Ganadería, Caza y Silvicultura	La Unión	Operario Arborización y Mantenición Arboles Frutales

<b>Los Ríos</b>	Agricultura, Ganadería, Caza y Silvicultura	Río Bueno	Operario Arborización y Mantenimiento Árboles Frutales
<b>Los Ríos</b>	Agricultura, Ganadería, Caza y Silvicultura	Futroneo	Operario Arborización y Mantenimiento Árboles Frutales
<b>Los Ríos</b>	Agricultura, Ganadería, Caza y Silvicultura	Lago Ranco	Operario Arborización y Mantenimiento Árboles Frutales
<b>Los Ríos</b>	Industria manufacturera no metálica	Río Bueno	Operarios de envasado y etiquetados de productos lácteos
<b>Los Ríos</b>	Industria manufacturera no metálica	Lanco	Operarios de envasado y etiquetados de productos lácteos
<b>Los Ríos</b>	Agricultura, Ganadería, Caza y Silvicultura	Mariquina	Operario Agrícola
<b>Los Ríos</b>	Agricultura, Ganadería, Caza y Silvicultura	Panguipulli	Ordeñador
<b>Los Ríos</b>	Agricultura, Ganadería, Caza y Silvicultura	Los Lagos	Ordeñador
<b>Los Ríos</b>	Agricultura, Ganadería, Caza y Silvicultura	Lanco	Ordeñador
<b>Los Ríos</b>	Agricultura, Ganadería, Caza y Silvicultura	Mafil	Ordeñador
<b>Los Ríos</b>	Agricultura, Ganadería, Caza y Silvicultura	Mariquina	Ordeñador
<b>Los Ríos</b>	Agricultura, Ganadería, Caza y Silvicultura	Paillaco	Ordeñador
<b>Los Ríos</b>	Agricultura, Ganadería, Caza y Silvicultura	La Unión	Ordeñador
<b>Los Ríos</b>	Agricultura, Ganadería, Caza y Silvicultura	Río Bueno	Ordeñador
<b>Los Ríos</b>	Agricultura, Ganadería, Caza y Silvicultura	Futroneo	Ordeñador
<b>Los Ríos</b>	Agricultura, Ganadería, Caza y Silvicultura	Lago Ranco	Ordeñador
<b>Los Ríos</b>	Comercio al por Mayor y Menor	Panguipulli	Panadero
<b>Los Ríos</b>	Comercio al por Mayor y Menor	Los Lagos	Panadero
<b>Los Ríos</b>	Comercio al por Mayor y Menor	Lanco	Panadero
<b>Los Ríos</b>	Comercio al por Mayor y Menor	Mafil	Panadero
<b>Los Ríos</b>	Comercio al por Mayor y Menor	Mariquina	Panadero
<b>Los Ríos</b>	Comercio al por Mayor y Menor	Valdivia	Panadero
<b>Los Ríos</b>	Comercio al por Mayor y Menor	Paillaco	Panadero
<b>Los Ríos</b>	Comercio al por Mayor y Menor	Corral	Panadero
<b>Los Ríos</b>	Comercio al por Mayor y Menor	La Unión	Panadero
<b>Los Ríos</b>	Comercio al por Mayor y Menor	Río Bueno	Panadero
<b>Los Ríos</b>	Comercio al por Mayor y Menor	Futroneo	Panadero
<b>Los Ríos</b>	Comercio al por Mayor y Menor	Lago Ranco	Panadero
<b>Los Ríos</b>	Comercio al por Mayor y Menor	Panguipulli	Pastelero
<b>Los Ríos</b>	Comercio al por Mayor y Menor	Los Lagos	Pastelero
<b>Los Ríos</b>	Comercio al por Mayor y Menor	Lanco	Pastelero
<b>Los Ríos</b>	Comercio al por Mayor y Menor	Mafil	Pastelero

<b>Los Ríos</b>	Comercio al por Mayor y Menor	Mariquina	Pastelero
<b>Los Ríos</b>	Comercio al por Mayor y Menor	Valdivia	Pastelero
<b>Los Ríos</b>	Comercio al por Mayor y Menor	Paillaco	Pastelero
<b>Los Ríos</b>	Comercio al por Mayor y Menor	Corral	Pastelero
<b>Los Ríos</b>	Comercio al por Mayor y Menor	La Unión	Pastelero
<b>Los Ríos</b>	Comercio al por Mayor y Menor	Rio Bueno	Pastelero
<b>Los Ríos</b>	Comercio al por Mayor y Menor	Futrono	Pastelero
<b>Los Ríos</b>	Comercio al por Mayor y Menor	Lago Ranco	Pastelero
<b>Los Ríos</b>	Construcción	Panguipulli	Pintor
<b>Los Ríos</b>	Construcción	Los Lagos	Pintor
<b>Los Ríos</b>	Construcción	Lanco	Pintor
<b>Los Ríos</b>	Construcción	Mafil	Pintor
<b>Los Ríos</b>	Construcción	Mariquina	Pintor
<b>Los Ríos</b>	Construcción	Valdivia	Pintor
<b>Los Ríos</b>	Construcción	Paillaco	Pintor
<b>Los Ríos</b>	Construcción	Corral	Pintor
<b>Los Ríos</b>	Construcción	La Unión	Pintor
<b>Los Ríos</b>	Construcción	Rio Bueno	Pintor
<b>Los Ríos</b>	Construcción	Futrono	Pintor
<b>Los Ríos</b>	Agricultura, Ganadería, Caza y Silvicultura	Panguipulli	Podador
<b>Los Ríos</b>	Agricultura, Ganadería, Caza y Silvicultura	Los Lagos	Podador
<b>Los Ríos</b>	Agricultura, Ganadería, Caza y Silvicultura	Lanco	Podador
<b>Los Ríos</b>	Agricultura, Ganadería, Caza y Silvicultura	Mafil	Podador
<b>Los Ríos</b>	Agricultura, Ganadería, Caza y Silvicultura	Mariquina	Podador
<b>Los Ríos</b>	Agricultura, Ganadería, Caza y Silvicultura	Paillaco	Podador
<b>Los Ríos</b>	Agricultura, Ganadería, Caza y Silvicultura	Corral	Podador
<b>Los Ríos</b>	Agricultura, Ganadería, Caza y Silvicultura	La Unión	Podador
<b>Los Ríos</b>	Agricultura, Ganadería, Caza y Silvicultura	Rio Bueno	Podador
<b>Los Ríos</b>	Agricultura, Ganadería, Caza y Silvicultura	Futrono	Podador
<b>Los Ríos</b>	Agricultura, Ganadería, Caza y Silvicultura	Lago Ranco.	Podador
<b>Los Ríos</b>	Pesca	Corral	Producción y conserva de productos marinos
<b>Los Ríos</b>	Agricultura, Ganadería, Caza y Silvicultura	Los Lagos	Productor Alimentos Deshidratados
<b>Los Ríos</b>	Agricultura, Ganadería, Caza y Silvicultura	La Unión	Productor apícola y formas de asociatividad
<b>Los Ríos</b>	Agricultura, Ganadería, Caza y Silvicultura	Rio Bueno	Productor apícola y formas de asociatividad



<b>Los Ríos</b>	Agricultura, Ganadería, Caza y Silvicultura	Lago Ranco	Productor apícola y formas de asociatividad
<b>Los Ríos</b>	Agricultura, Ganadería, Caza y Silvicultura	Futroneo	Productor apícola y formas de asociatividad
<b>Los Ríos</b>	Servicios sociales y de salud	Valdivia	Productor artesanía y muebles en pallets
<b>Los Ríos</b>	Servicios sociales y de salud	La Unión	Productor artesanía y muebles en pallets
<b>Los Ríos</b>	Hoteles y restaurantes	Valdivia	Productor gastronomía Mapuche
<b>Los Ríos</b>	Hoteles y restaurantes	Mariquina	Productor gastronomía Mapuche
<b>Los Ríos</b>	Hoteles y restaurantes	Panguipulli	Productor gastronomía Mapuche
<b>Los Ríos</b>	Hoteles y restaurantes	Paillaco	Productor gastronomía Mapuche
<b>Los Ríos</b>	Hoteles y restaurantes	Futroneo	Productor gastronomía Mapuche
<b>Los Ríos</b>	Hoteles y restaurantes	Lago Ranco	Productor gastronomía Mapuche
<b>Los Ríos</b>	Hoteles y restaurantes	Lanco	Productor gastronomía Mapuche
<b>Los Ríos</b>	Agricultura, Ganadería, Caza y Silvicultura	Lanco	Productor Hortalizas Organizadas
<b>Los Ríos</b>	Agricultura, Ganadería, Caza y Silvicultura	Los Lagos	Productor Queso Artesanal
<b>Los Ríos</b>	Hoteles y Restaurantes	Futroneo	Recepcionista
<b>Los Ríos</b>	Hoteles y Restaurantes	Los Lagos	Recepcionista
<b>Los Ríos</b>	Comercio al por Mayor y Menor	Panguipulli	Reponedor
<b>Los Ríos</b>	Comercio al por Mayor y Menor	Valdivia	Reponedor
<b>Los Ríos</b>	Servicios sociales y de salud	La Unión	Reponedor
<b>Los Ríos</b>	Comercio al por Mayor y Menor	Paillaco	Rotisero
<b>Los Ríos</b>	Comercio al por Mayor y Menor	Valdivia	Rotisero
<b>Los Ríos</b>	Act. Inmobiliarias, empresariales y de alquiler	Corral	Soldador
<b>Los Ríos</b>	Construcción	Lago Ranco	Soldador
<b>Los Ríos</b>	Construcción	La Unión	Soldador
<b>Los Ríos</b>	Construcción	Máfil	Soldador
<b>Los Ríos</b>	Industrias Manufactureras Metalicas	Paillaco	Soldador
<b>Los Ríos</b>	Construcción	Panguipulli	Soldador Calificado
<b>Los Ríos</b>	Construcción	Los Lagos	Soldador Calificado
<b>Los Ríos</b>	Construcción	Lanco	Soldador Calificado
<b>Los Ríos</b>	Construcción	Mafil	Soldador Calificado
<b>Los Ríos</b>	Construcción	Mariquina	Soldador Calificado
<b>Los Ríos</b>	Construcción	Valdivia	Soldador Calificado

<b>Los Ríos</b>	Construcción	Paillaco	Soldador Calificado
<b>Los Ríos</b>	Construcción	Corral	Soldador Calificado
<b>Los Ríos</b>	Construcción	La Unión	Soldador Calificado
<b>Los Ríos</b>	Construcción	Rio Bueno	Soldador Calificado
<b>Los Ríos</b>	Construcción	Futrono	Soldador Calificado
<b>Los Ríos</b>	Construcción	Lago Ranco	Soldador Calificado
<b>Los Ríos</b>	Agricultura, Ganadería, Caza y Silvicultura	Panguipulli	Supervisor Procesos Agrícolas
<b>Los Ríos</b>	Agricultura, Ganadería, Caza y Silvicultura	Los Lagos	Supervisor Procesos Agrícolas
<b>Los Ríos</b>	Agricultura, Ganadería, Caza y Silvicultura	Lanco	Supervisor Procesos Agrícolas
<b>Los Ríos</b>	Agricultura, Ganadería, Caza y Silvicultura	Mafil	Supervisor Procesos Agrícolas
<b>Los Ríos</b>	Agricultura, Ganadería, Caza y Silvicultura	Mariquina	Supervisor Procesos Agrícolas
<b>Los Ríos</b>	Agricultura, Ganadería, Caza y Silvicultura	Paillaco	Supervisor Procesos Agrícolas
<b>Los Ríos</b>	Agricultura, Ganadería, Caza y Silvicultura	Corral	Supervisor Procesos Agrícolas
<b>Los Ríos</b>	Agricultura, Ganadería, Caza y Silvicultura	La Unión	Supervisor Procesos Agrícolas
<b>Los Ríos</b>	Agricultura, Ganadería, Caza y Silvicultura	Rio Bueno	Supervisor Procesos Agrícolas
<b>Los Ríos</b>	Agricultura, Ganadería, Caza y Silvicultura	Futrono	Supervisor Procesos Agrícolas
<b>Los Ríos</b>	Agricultura, Ganadería, Caza y Silvicultura	Lago Ranco.	Supervisor Procesos Agrícolas
<b>Los Ríos</b>	Comercio al por Mayor y Menor	La Unión	Talabartería (DISEÑO Y Confección De Artículos en Cuero)
<b>Los Ríos</b>	Industrias Manufactureras Metalicas	Panguipulli	Tornero Fresador
<b>Los Ríos</b>	Industrias Manufactureras Metalicas	Los Lagos	Tornero Fresador
<b>Los Ríos</b>	Industrias Manufactureras Metalicas	Lanco	Tornero Fresador
<b>Los Ríos</b>	Industrias Manufactureras Metalicas	Mafil	Tornero Fresador
<b>Los Ríos</b>	Industrias Manufactureras Metalicas	Mariquina	Tornero Fresador
<b>Los Ríos</b>	Industrias Manufactureras Metalicas	Valdivia	Tornero Fresador
<b>Los Ríos</b>	Industrias Manufactureras Metalicas	Paillaco	Tornero Fresador
<b>Los Ríos</b>	Industrias Manufactureras Metalicas	Corral	Tornero Fresador
<b>Los Ríos</b>	Industrias Manufactureras Metalicas	La Unión	Tornero Fresador
<b>Los Ríos</b>	Industrias Manufactureras Metalicas	Rio Bueno	Tornero Fresador
<b>Los Ríos</b>	Industrias Manufactureras Metalicas	Futrono	Tornero Fresador
<b>Los Ríos</b>	Industrias Manufactureras Metalicas	Lago Ranco.	Tornero Fresador
<b>Los Ríos</b>	Agricultura, Ganadería, Caza y Silvicultura	Panguipulli	Tractorista
<b>Los Ríos</b>	Agricultura, Ganadería, Caza y Silvicultura	Los Lagos	Tractorista
<b>Los Ríos</b>	Agricultura, Ganadería, Caza y Silvicultura	Lanco	Tractorista
<b>Los Ríos</b>	Agricultura, Ganadería, Caza y Silvicultura	Mafil	Tractorista
<b>Los Ríos</b>	Agricultura, Ganadería, Caza y Silvicultura	Mariquina	Tractorista

<b>Los Ríos</b>	Agricultura, Ganadería, Caza y Silvicultura	Valdivia	Tractorista
<b>Los Ríos</b>	Agricultura, Ganadería, Caza y Silvicultura	Paillaco	Tractorista
<b>Los Ríos</b>	Agricultura, Ganadería, Caza y Silvicultura	Corral	Tractorista
<b>Los Ríos</b>	Agricultura, Ganadería, Caza y Silvicultura	La Unión	Tractorista
<b>Los Ríos</b>	Agricultura, Ganadería, Caza y Silvicultura	Rio Bueno	Tractorista
<b>Los Ríos</b>	Agricultura, Ganadería, Caza y Silvicultura	Futroneo	Tractorista
<b>Los Ríos</b>	Agricultura, Ganadería, Caza y Silvicultura	Lago Ranco	Tractorista
<b>Los Ríos</b>	Agricultura, Ganadería, Caza y Silvicultura	Panguipulli	Vendedor
<b>Los Ríos</b>	Agricultura, Ganadería, Caza y Silvicultura	Los Lagos	Vendedor
<b>Los Ríos</b>	Agricultura, Ganadería, Caza y Silvicultura	Lanco	Vendedor
<b>Los Ríos</b>	Agricultura, Ganadería, Caza y Silvicultura	Mafil	Vendedor
<b>Los Ríos</b>	Agricultura, Ganadería, Caza y Silvicultura	Mariquina	Vendedor
<b>Los Ríos</b>	Agricultura, Ganadería, Caza y Silvicultura	Valdivia	Vendedor
<b>Los Ríos</b>	Agricultura, Ganadería, Caza y Silvicultura	Paillaco	Vendedor
<b>Los Ríos</b>	Agricultura, Ganadería, Caza y Silvicultura	Corral	Vendedor
<b>Los Ríos</b>	Agricultura, Ganadería, Caza y Silvicultura	La Unión	Vendedor
<b>Los Ríos</b>	Agricultura, Ganadería, Caza y Silvicultura	Rio Bueno	Vendedor
<b>Los Ríos</b>	Agricultura, Ganadería, Caza y Silvicultura	Futroneo	Vendedor
<b>Los Ríos</b>	Agricultura, Ganadería, Caza y Silvicultura	Lago Ranco.	Vendedor
<b>Los Ríos</b>	Comercio al por Mayor y Menor	Panguipulli	Vendedor
<b>Los Ríos</b>	Comercio al por Mayor y Menor	Los Lagos	Vendedor
<b>Los Ríos</b>	Comercio al por Mayor y Menor	Lanco	Vendedor
<b>Los Ríos</b>	Comercio al por Mayor y Menor	Mafil	Vendedor
<b>Los Ríos</b>	Comercio al por Mayor y Menor	Mariquina	Vendedor
<b>Los Ríos</b>	Comercio al por Mayor y Menor	Valdivia	Vendedor
<b>Los Ríos</b>	Comercio al por Mayor y Menor	Paillaco	Vendedor
<b>Los Ríos</b>	Comercio al por Mayor y Menor	Corral	Vendedor
<b>Los Ríos</b>	Comercio al por Mayor y Menor	La Unión	Vendedor
<b>Los Ríos</b>	Comercio al por Mayor y Menor	Rio Bueno	Vendedor
<b>Los Ríos</b>	Comercio al por Mayor y Menor	Futroneo	Vendedor
<b>Los Ríos</b>	Comercio al por Mayor y Menor	Lago Ranco	Vendedor
<b>Los Ríos</b>	Emprendimiento	Panguipulli	Vendedor
<b>Los Ríos</b>	Emprendimiento	Los Lagos	Vendedor
<b>Los Ríos</b>	Emprendimiento	Lanco	Vendedor
<b>Los Ríos</b>	Emprendimiento	Mafil	Vendedor
<b>Los Ríos</b>	Emprendimiento	Mariquina	Vendedor
<b>Los Ríos</b>	Emprendimiento	Valdivia	Vendedor

<b>Los Ríos</b>	Emprendimiento	Paillaco	Vendedor
<b>Los Ríos</b>	Emprendimiento	Corral	Vendedor
<b>Los Ríos</b>	Emprendimiento	La Unión	Vendedor
<b>Los Ríos</b>	Emprendimiento	Rio Bueno	Vendedor
<b>Los Ríos</b>	Emprendimiento	Futrono	Vendedor
<b>Los Ríos</b>	Emprendimiento	Lago Ranco	Vendedor
<b>Los Ríos</b>	Servicios sociales y de salud	Los Lagos	Vendedor
<b>Los Ríos</b>	Comercio al por Mayor y Menor	Valdivia	Vissual/Diseñador de vitrina sector comercio
<b>Los Ríos</b>	Comercio al por Mayor y Menor	La Unión	Vissual/Diseñador de vitrina sector comercio
<b>Los Ríos</b>	Comercio al por Mayor y Menor	Rio Bueno	Vissual/Diseñador de vitrina sector comercio
<b>Los Ríos</b>	Comercio al por Mayor y Menor	Panguipulli	Vissual/Diseñador de vitrina sector comercio
<b>Los Ríos</b>	Comercio al por Mayor y Menor	Paillaco	Vissual/Diseñador de vitrina sector comercio