



INFORME DE DIÁLOGO CIUDADANO SENCE REGIÓN DE ATACAMA

*“La participación laboral de la mujer en Atacama
en sectores productivos históricamente
masculinizados”*

2022

Copiapó, 31 de agosto de 2022



El presente informe tiene como objetivo dar a conocer los temas tratados en el Diálogo Ciudadano de la Dirección Regional de Atacama, desarrollado en por plataforma Microsoft teams.

Contenidos:

1. Introducción
2. Objetivo
3. Descripción de la actividad
4. Lugar y fecha
5. Autoridades asistentes
6. Asistentes a la actividad
7. Metodología
8. Conclusiones
9. Anexos
 - 9.1 Invitación
 - 9.2 Programa
 - 9.3 Participantes
 - 9.4 Imágenes
 - 9.5 Inscritos en plataforma

1. Introducción

Los Diálogos Ciudadanos son parte de la ley 20.500 sobre Participación Ciudadana. El objetivo de estos encuentros es generar espacios de interacción, a través del cual se busca canalizar inquietudes, observaciones y propuestas, generando retroalimentación en la búsqueda de soluciones entre la ciudadanía y el Estado, mediante un trabajo colaborativo.

A dos años de la crisis sanitaria COVID-19, aún existen contagios activos en la región, por lo que se ha definido realizar este diálogo de manera virtual.

Queremos presentar las brechas entre mujeres y hombres a nivel de ocupaciones, dando cuenta de una menor diversidad de oportunidades laborales para las mujeres. Se suma a esto el impacto de la pandemia que evidencia retrocesos de una década en los avances logrados.

Reducir las barreras y estereotipos de género resulta fundamental para impulsar su participación laboral en igualdad de condiciones

La participación laboral de las mujeres tuvo un aumento sostenido entre 2010 y 2019. No obstante, desde el 2020, a causa de la crisis generada por la pandemia, se registró una contundente salida de mujeres de la fuerza laboral.

Las mujeres ejercen menos ocupaciones, lo que se traduce en pocas opciones de trabajo para ellas, al hacer un zoom en las ocupaciones con más trabajadoras/es en Chile (200 ocupaciones, que concentran al 92% de las y los ocupados/as) y analizarlas según la proporción de mujeres y hombres, es posible evidenciar una menor diversidad de oportunidades laborales para ellas.

Las 10 ocupaciones más feminizadas se concentran, principalmente en los sectores de educación, servicio doméstico y salud, por otra parte, las 10 ocupaciones más masculinizadas se concentran en sectores como la construcción, manufactura y minería

La situación descrita anteriormente nos llama a dialogar, para indagar cuales son las reales causas de la problemática que se observa hoy y a la vez analizar cómo contribuir para ir disminuyendo esta brecha de participación laboral femenina en nuestra región de Atacama.

2. Objetivo

El objetivo de la realización del Diálogo Participativo, denominado **“La participación laboral de la mujer en Atacama en sectores productivos históricamente masculinizados”**, es poder conocer a través de la conversación con los y las participantes del diálogo, si se visualizan los motivos o causas que impiden la participación de las mujeres en ofertas laborales que siempre han sido ocupados por hombres en nuestra región, como también analizar si existen factores que se puedan abordar, o iniciativas que se puedan implementar para contribuir a disminuir esta brecha de participación laboral, que afecta a la mujer.

3. Actividad

Diálogo Participativo, Servicio Nacional de Capacitación y Empleo, Dirección Regional de Atacama.

4. Lugar y fecha de actividad

Martes 30 de agosto de 2022. Hora de inicio 10:00 horas, término a las 11:40 horas.

Actividad realizada en forma virtual a través de la plataforma Microsoft Teams.

5. Autoridades asistentes.

- Gladys Cortes Varas, Seremi del Trabajo y Previsión Social
- Nivaldo Droguett Toro, Profesional delegado del Servicio Nacional de Capacitación y Empleo Región de Atacama.

6. Público

Las personas convocadas al Diálogo Participativo tienen directa relación con los temas que se abordan en esta oportunidad, representantes de empresas, organismos intermediarios de capacitación, encargados de las oficinas municipales de intermediación laboral, organismos técnicos de capacitación, participantes de programas de capacitación de SENCE, asociaciones gremiales y funcionarios de la Dirección Regional de Sence Atacama.

- Externos 32
- Sence 07

- Total 39

7. Metodología del diálogo

El Diálogo Participativo, comienza con el saludo de la SEREMI del Trabajo y Previsión Social, Gladys Cortes Varas, quien manifiesta lo relevante que resultan estas instancias de diálogo ante un tema tan importante como es la participación de la mujer en sectores productivos que historicamente han sido ocupados por hombres y que hoy cobra una gran relevancia discutirlos y analizarlos dado el alto índice de desempleo que tiene la región.

A continuación se inicia con la presentación del Profesional Delegado, Nivaldo Droguett Toro, quien entrega información respecto de SENCE, su misión y sobre los programas que tiene vigentes para el cumplimiento de sus objetivos.



**Diálogo Participativo
SENCE**

Copiapó, 30 de agosto de 2022

Ministerio del Trabajo y Previsión Social
SENCE

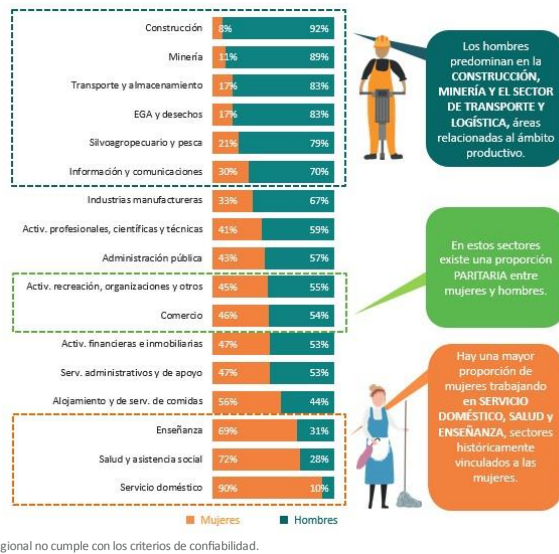
Cuanto conocemos del Sence?

Sence es un organismo técnico del Estado, funcionalmente descentralizado, con personalidad jurídica de derecho público, que se relaciona con el Gobierno a través del Ministerio del Trabajo y Previsión Social. Se creó en 1976, como resultado de la promulgación del Decreto de Ley N° 1446 "Estatuto de Capacitación y Empleo".

La segunda presentación a cargo de Constanza Castillo Munita, del Observatorio Laboral, aborda la temática de “Mujeres y Empleo en Atacama”



LA PROPORCIÓN DE MUJERES Y HOMBRES VARÍA A NIVEL DE SECTOR ECONÓMICO



Fuente: ENE 2021
 Nota: Los datos corresponden al total nacional, ya que la información regional no cumple con los criterios de confiabilidad.

Después de realizadas las presentaciones, se va al trabajo de grupos en 4 salas. Donde se invita a los asistentes a dialogar sobre el tema planteado, orientando la conversación en base a estas preguntas:

Pregunta N°1. ¿Porque cree Ud., que las mujeres no están presentes en sectores históricamente ocupados por hombres?

Pregunta N°2. ¿Como podríamos contribuir para aumentar la participación de las mujeres en el mercado laboral, en particular en oficios históricamente ocupados por hombres?

- Sala 1 a cargo de Hans Muñoz Alcota
- Sala 2 a cargo de Patricia Francke Gallardo
- Sala 3 a cargo de Felipe Araya Villanueva
- Sala 4 a cargo de Nivaldo Droguett Toro

Por espacio de 30 minutos se dialoga en las 4 salas, en forma posterior retornan a la sala principal todos los asistentes para entregar las conclusiones en cada uno de los grupos y que fueron entregadas por cada representante de sala.

Finalmente el Profesional Delegado Nivaldo Droguett, entrega sus impresiones respecto del diálogo, junto con agradecer la participación de todos y todas las personas que participaron en esta jornada de participación ciudadana.

8. Conclusiones

Primero que todo es importante destacar la participación de los asistentes en cada una de las cuatro salas habilitadas para la conversación sobre la temática planteada “La participación laboral de la mujer en Atacama en sectores productivos históricamente masculinizados”

El foco de la actividad fue aportar a través de un diálogo con enfoque constructivo, de las visiones de los distintos actores que interactúan en el ámbito de este importante tema, que cobra mayor relevancia para nuestra región, hoy cuando las cifras de desempleo anunciadas por la autoridad nos posicionan como la segunda región, donde la tasa de desocupación regional de un fue 9,2%.

La participación femenina también se ha visto fuertemente afectada, siendo la tasa de desocupación de las mujeres en la región de Atacama un 9,6%,

A través del trabajo grupal se logró la participación de diferentes actores de la Sociedad Civil. Hay que destacar la participación de funcionarios de Sence que apoyaron la actividad actuando en el rol de moderadores y la participación en cada grupo a colaboradores del

Observatorio Laboral de Atacama, quienes cumplen un importante rol, con su propósito de producir conocimiento sobre las brechas existentes entre oferta y demanda de ocupaciones en el mercado del trabajo, y avanzar hacia la anticipación de las brechas futuras. Esto con el objetivo de mejorar la empleabilidad de los trabajadores y productividad de las empresas, por medio proveer información que apoye la pertinencia de la formación y el vínculo entre vacantes de empleo y buscadores de empleo.

Del resultado del diálogo se pueden encontrar los siguientes temas abordados en la conversación de cada grupo, en torno a las dos preguntas que orientaron esta conversación.

Pregunta N°1. ¿Porque cree Ud., que las mujeres no están presentes en sectores históricamente ocupados por hombres?

- Las mujeres no se creen capaces de poder realizar labores que tradicionalmente han sido realizadas por hombres, esto debido a que la sociedad nos ha inculcado desde la cuna que cosas deben hacer las mujeres y los hombres, crecemos con ciertos roles asignados en la sociedad.
- Nuestro país es machista, lo que es muy difícil de erradicar, las mujeres siguen cumpliendo mayoritariamente roles que les han sido asignado por ser mujer, como el cuidado de hijos/as, de adultos mayores y de personas enfermas.
- Debido a factores como el machismo en la sociedad, el entorno laboral que se presenta al momento de ingresar a una empresa muchas veces es muy hostil, donde temas como el acoso laboral, se normaliza y no se le da importancia.
- Sence realiza cursos durante todo el año, si bien la participación en general de las mujeres es alta, en oficios como soldadura, mecánica, electricidad, entre otros es baja.
- Otro factor es debido a una educación segmentaria entorno a estos sectores ocupados por hombres, y por último algo que engloba todo que es la cultura del país.

- Tenemos un sistema de educación sexista que no contribuye a la hora de generar motivación y promoción para la participación de las jóvenes en carreras de sectores productivos masculinizados
- La visión del sector empresarial no está acorde a las necesidades de los nuevos desafíos donde se quiere al incorporar a las mujeres en estas áreas. Falta disposición.
- Faltan redes de apoyo para aquellas mujeres que, si se atreven a ingresar a estos sectores para que puedan ser apoyadas en el cuidado de hijos/as, o de las personas que estén a su cuidado.
- No existe muchas veces confianza en los hombres, como compañeros de trabajo, en que las mujeres puedan desarrollar bien un oficio determinado, se las cuestiona y baja su motivación a estar en la empresa.
- Como región tenemos una estructura cultural que promueve la masculinización de ciertos sectores productivos.

Pregunta N°2. ¿Como podríamos contribuir para aumentar la participación de las mujeres en el mercado laboral, en particular en oficios históricamente ocupados por hombres?

- La forma que se puede contribuir es realizando cursos dedicados 100% a las mujeres, en oficios que se reconozcan para hombres y de alta empleabilidad, añadiendo un acompañamiento desde la calificación, inserción y preocupación por el entorno laboral.
- Otra forma de contribuir también es mejorar la educación no sexista a la hora de hablar de oficios
- Nivelar las brechas salariales para la correcta motivación a integrarse en los oficios
- Dialogar cambios significativos en la cultura de nuestro país, que deben darse desde la primera infancia, tanto desde el interior del hogar, como en la educación formal.
- Generando redes de apoyo para las mujeres que quieren ingresar a estos sectores, pero que tienen a su cargo hijos/as, personas mayores, con discapacidad, enfermas.

- Realizar un trabajo con las empresas sensibilizando respecto de lo importante y necesario que es la incorporación femenina en los sectores productivos de Atacama.
- Promover la flexibilidad laboral, ya sea a través de teletrabajo u otras instancias que permitan compatibilizar los múltiples roles de cuidados que tiene la mujer.
- Rol fundamental del MINEDUC a través de sus Liceos Técnicos Profesionales, para promover y motivar la participación de las jóvenes para que puedan acceder a las carreras que se imparten, en las especialidades de metalmecánica, minería, entre otras que actualmente en Atacama tienen la participación mayoritaria de hombres.
- Promocionar más y mejor la importancia de la Certificación de Competencias laborales, como instrumento para que las mujeres puedan seguir especializándose en los oficios que los sectores productivos demandan.
- En Atacama hoy los oficios y niveles técnicos profesionales, son más demandados por las empresas.
- Los distintos sectores públicos y privados deben enviar un mensaje que motive a las mujeres para insertarse en términos de respeto y equidad de género.
- Un trabajo constante público y privado, para generar acciones que permitan visibilizar esta real necesidad de incorporar a la mujer en el mundo laboral, en particular en sectores históricamente ocupados por hombres.
Este trabajo coordinado puede disminuir la brecha de participación laboral de la mujer en nuestra región.


Nibaldo Droguett Toro, profesional delegado, señala que esta conversación es un insumo importante para mejorar las acciones que estamos realizando como servicio. Actualmente está en implementación una importante iniciativa como es el programa “Construye Empleo” que tiene incorporado la perspectiva de género. Quiero señalar también que a través de la franquicia tributaria y la modalidad precontrato, las empresas realizan acciones donde promueven la capacitación de mujeres, para posteriormente incorporar a algunas de ellas en sus faenas. Como SENCE, estamos preocupados de generar y entregar oficios de calidad, para que las mujeres puedan ingresar a puestos de trabajo con mayores ingresos, lo que contribuye sin duda a la autonomía económica de las mujeres y una mejor calidad de vida para su entorno familiar.

Gladys Cortes Varas, Seremi del trabajo y previsión social, señala que la participación femenina en estos cuatro años va a ser importantísima. Junto a SENCE Atacama tiene grandes desafíos, como el programa Aprendices, que ha costado muchísimo implementar, no obstante, se están realizando todos los esfuerzos.

Ha escuchado atentamente a todos y todas, quienes participaron de este dialogo, se lleva temas muy interesantes para seguir trabajando y colaborando en esta tarea de potenciar el empleo de los jóvenes, de las mujeres y hombres de nuestra región.

1. ANEXOS

a. Invitación



Gladys Cortes Varas, Seremi del Trabajo y Previsión Social y Nivaldo Droguett Toro, Profesional Delegado del SENCE Atacama, le invitan a Diálogo Participativo donde conversaremos sobre: “La participación laboral de la mujer en Atacama en sectores productivos históricamente masculinizados”

Este conversatorio se realizará el día 30 de agosto de 2022, a las 10:00 horas, a través de Microsoft Teams en el enlace que se adjunta:



Únase a través de su PC o aplicación móvil

[Haga clic aquí para unirse a la reunión](#)


O unirse escribiendo un id. de reunión
Id. de reunión: 297 812 700 982
Código de acceso: xs93rL

Esperamos contar con su presencia en esta importante actividad.
Copiapó, agosto de 2022

* S.R.C.: mjuarez@sence.cl



b. Programa



Programa diálogo participativo 30/08/2022:

- 10:00 horas: Inicio de la actividad, saludos y presentación de diálogo participativo “La participación laboral de la mujer en Atacama en sectores productivos históricamente masculinizados”
- 10:02 horas: Saludo de Seremi del Trabajo y Previsión Social, Gladys Cortes Varas
- 10:07 horas: Presentación de SENCE, por Nivaldo Droguett, profesional delegado SENCE Atacama
- 10:10 horas: Presentación del Observatorio Laboral de Atacama tema: “Empleo y Mujeres en Atacama”
- 10:30 horas: Trabajo en salas, en torno a 4 preguntas
- 11:00 horas: Plenario resumen de trabajo en salas
- 11:30 horas: Cierre de la actividad



c. Registro de participantes

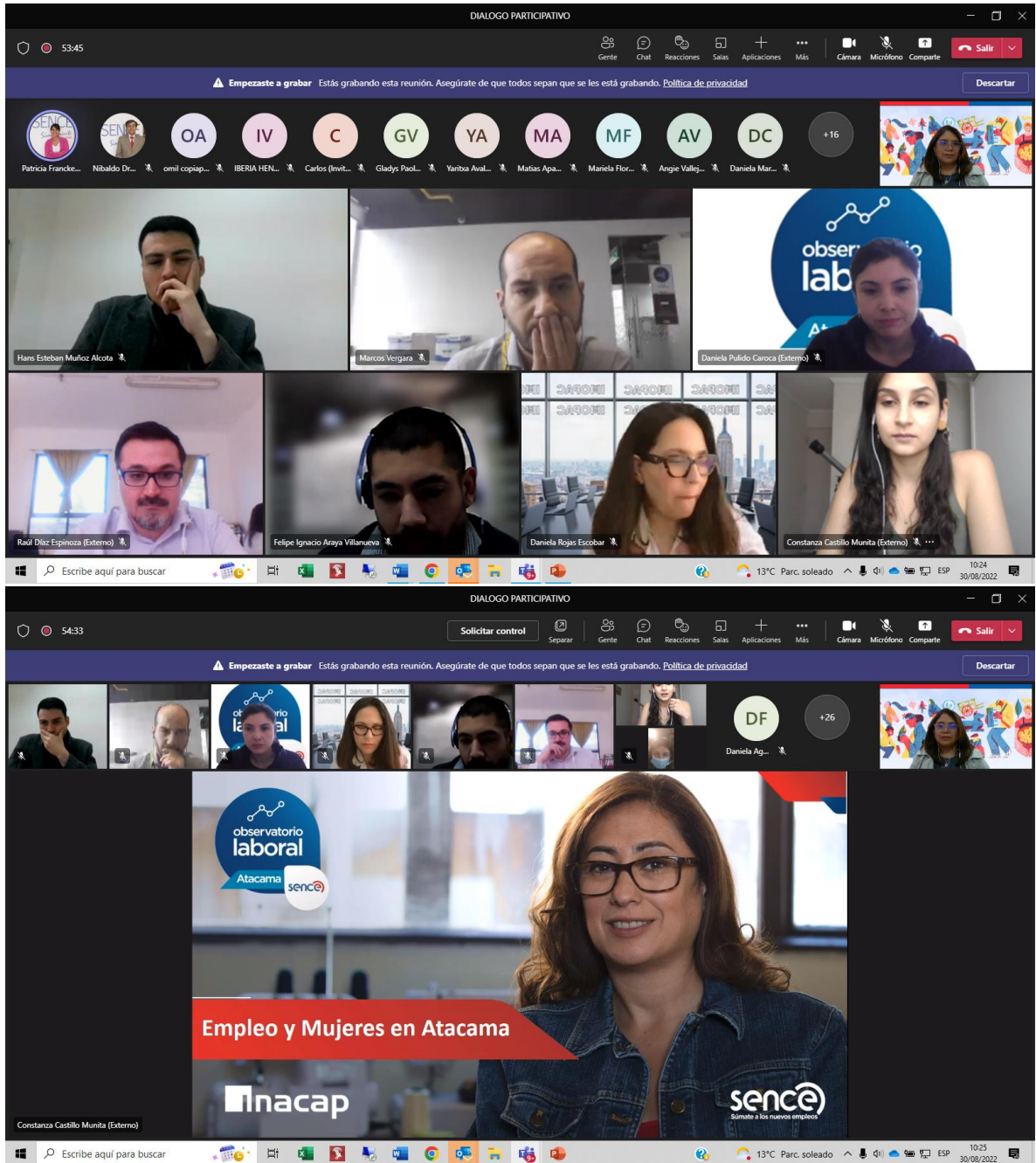
Participantes internos (7 personas)

	Nombre Participante
1	Hans Muñoz Alcota
2	Nivaldo Droguett Toro
3	Maritza Juarez
4	Luisa Romero Flores
5	Felipe Araya Villanueva
6	Patricia Francke Gallardo
7	Oliver Varela Madariaga

Participantes Externos (32 personas)

	Nombre Participante	Institución pública/privada/participante curso
1	Antonio Muñoz Narbona	Municipalidad de Copiapó
2	Daniela Pulido	Privada
3	Daniela Aguirre Flores	Privada
4	Constanza Castillo	Observatorio Laboral de Ata
5	Daniela Rojas Escobar	IMOPAC Ltda.
6	Daniela Martínez	Privada
7	Marcos Vergara Nuñez	Automóvil Club
8	RAUL DIAZ	Privada
9	Catalina Morales Cuellar	Publica, OMIL Caldera.
10	Angie Vallejos	Participante curso
11	Milta Aguilar Ledesma	Participante curso
12	Carlos Contreras Silva	Otec Fundación Cadel
13	Yoselyn Gonzalez	OTEC FUNDACION CADEL
14	Carolina Ocaranza Farías	Fundación CADEL
15	Wilma Campillay Rojas	Vallenar, Dirigente Social
16	Josefa Ducci	Observatorio Laboral
17	Matías Apablaza	OMIL Municipalidad Chañaral
18	Yaritxa Ávalos	Participante curso
19	Daniela Hawas	OMIL COPIAPÓ
20	Pablo Manriquez O.	Fundación INCEV
21	Iberia Henriquez	OMIL VALLENAR
22	Juan Lafuente	OMIL FREIRINA
23	Eduardo Fernandez	OMIL FREIRINA
24	Maria Rojas	OMIL FREIRINA
25	José Alvarez	OMIL FREIRINA
26	Montserrat Solanes	OTEC Infocal Ltda
27	Belsia Calderon	OTEC Calar Ltda.
28	Jessica Cortes	OTEC Calar Ltda.
29	Gladys Cortes Varas	SEREMI del Trabajo y Previsión Social
30	Leonina Contreras	Participante curso
31	Carla Lorena Lillo Araya	Participante curso
32	Yanet Castillo	Participante curso

d. Imágenes de la jornada virtual



DIALOGO PARTICIPATIVO

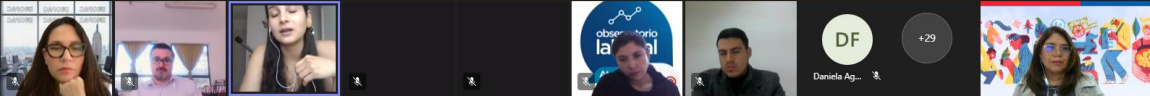
01:20:27

Solicitar control

Empezaste a grabar. Estás grabando esta reunión. Asegúrate de que todos sepan que se les está grabando. Política de...


Salas para sesión de subgrupo

Discartar



Principales desafíos para el empleo femenino desde el ámbito cualitativo

- Promoción de políticas laborales con enfoque de género.
- Norma chilena 3262: Conciliación de la vida laboral, familiar y personal
- Factores clave que podrían determinar la decisión de mujeres por optar a otro empleo:



Constanza Castillo Munita (Externo)

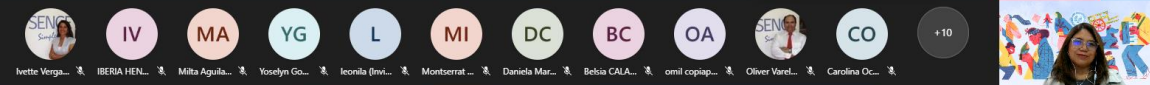

13°C Mayorm. soleado 10:51 30/08/2022

DIALOGO PARTICIPATIVO

01:53:42

Empezaste a grabar. Estás grabando esta reunión. Asegúrate de que todos sepan que se les está grabando.

Discartar

14°C Soleado 11:24 30/08/2022

e. **Registro de inscritos en Plataforma Microsoft Teams (45 personas)**

Columna1	Columna2	Columna3	Columna4	Columna5
	1. Resumen			
	Meeting title	DIALOGO PARTICIPATIVO		
	Participantes que asistieron	45		
	Hora de inicio	#####		
	Hora de finalización	#####		
	Duración de la reunión	2h 14m 50s		
	Tiempo medio de asistencia	1h 5m 14s		
	2. Participantes			
	Nombre	Primera unión	Última salida	Duración de la reunión
1	Nibaldo Droguett Toro	#####	#####	1h 50m 7s
2	Hans Esteban Muñoz Alcota	#####	#####	1h 47m 55s
3	Patricia Francke Gallardo	#####	#####	1h 43m 30s
4	Ivette Vergara Fernandez	#####	#####	49m 39s
5	Maritza Juarez Pardo	#####	#####	2h 5m 1s
6	Felipe Ignacio Araya Villanueva	#####	#####	1h 35m 13s
7	Daniela Pulido Caroca	#####	#####	1h 25m 4s
8	IBERIA HENRIQUEZ OMIL VALLENAR (Invitado)	#####	#####	1h 25m 14s
9	Yoselyn Gonzalez	#####	#####	1h 25m 18s
10	Jessica Cortés CALAR (Invitado)	#####	#####	1h 24m 57s
11	Carlos (Invitado)	#####	#####	1h 24m 58s
12	Carolina Ocaranza (Invitado)	#####	#####	1h 23m 33s
13	Luisa Isabel Romero Flores	#####	#####	58m 45s
14	Constanza Castillo Munita	#####	#####	1h 21m 42s
15	Mariela Flores Frez	#####	#####	58m 33s

16	Raúl Díaz Espinoza	#####	#####	1h 21m 35s
17	Oliver Varela Madariaga	#####	#####	1h 21m 40s
18	Catalina M (Invitado)	#####	#####	1h 20m 49s
19	Daniela Rojas Escobar	#####	#####	1h 20m
20	Milta Aguilar	#####	#####	1h 19m 27s
21	Josefa Ducci Chapochnik	#####	#####	1h 18m 31s
22	Omil Freirina	#####	#####	1h 16m 49s
23	Daniela Aguirre Flores	#####	#####	1h 3m 39s
24	Yaritxa Avalos	#####	#####	56m 22s
25	Daniela Hawas (Invitado)	#####	#####	1h 18m 44s
26	Gladys Paola Cortes Varas	#####	#####	1h 16m 1s
27	Matias Apablaza (Invitado)	#####	#####	55m 49s
28	Marcos Vergara	#####	#####	50m 9s
29	Angie Vallejos	#####	#####	49m 59s
30	omil copiado Antonio (Invitado)	#####	#####	1h 12m 54s
31	Daniela Martínez Cisternas	#####	#####	1h 12m 52s
32	leonila	#####	#####	1h 11m 57s
33	Belsia CALAR (Invitado)	#####	#####	1h 11m 12s
34	Yanet Castillo	#####	#####	12m 20s
35	gloria	#####	#####	8m 28s
36	carolina fritis	#####	#####	41m 29s
37	wilma	#####	#####	1h 4m 39s
38	Maritza Tapia Pallauta	#####	#####	36m 43s
39	CARLA LORENA LILLO ARAYA	#####	#####	32m 22s
40	OMIL Freirina (Invitado)	#####	#####	53m 34s
41	Maria Soledad Acuña Astudillo	#####	#####	12m 43s
42	Montserrat Solanes INFOCAL (Invitado)	#####	#####	50m 24s
43	Daisy Vera Infocal	#####	#####	20m 12s



Tus desafíos laborales son los nuestros

44	Fundación Incew	#####	#####	25s
45	Pablo Manríquez Olivares (Invitado)	#####	#####	23m 52s