



CUENTA PÚBLICA
PARTICIPATIVA
2025





CUENTA PÚBLICA
PARTICIPATIVA
2025

SENCE

Somos un servicio que fortalece
la empleabilidad de las personas en Chile.

NUESTRA MISIÓN

“Mejorar la empleabilidad y potenciar las trayectorias laborales de todas las personas, con especial atención en aquellas que tienen dificultad en el acceso y continuidad en el mercado del trabajo, incorporando la transversalización de perspectiva de género y la de derechos fundamentales, a través de una oferta integrada de políticas, programas e instrumentos de habilitación laboral e incentivos a la contratación”.



CUENTA PÚBLICA
PARTICIPATIVA
2025





CUENTA PÚBLICA
PARTICIPATIVA
2025

EJECUCIÓN PRESUPUESTARIA

SENCE 2024

\$ 268.250
MILLONES DE PESOS
(97,6% del presupuesto final)

\$ 159.318
MILLONES DE PESOS
Subsidios al empleo

\$ 58.832
MILLONES DE PESOS
Capacitación, Certificación
e Intermediación Laboral.

\$ 50.099
MILLONES DE PESOS
Otros subtítulos



2.057.647

personas beneficiadas en 2024



59%



41%

787.641

participantes en
cursos capacitación



49%



51%

58.864

Programas Sociales

558.508

Franquicia Tributaria

162.615

Cursos en línea

7.654

Otros programas



Política Nacional de Reinserción Social Juvenil



**Oferta programática
especializada**



**Con pertinencia
territorial**



**Con enfoque de
Derechos Humanos**

INTERMEDIACIÓN **LABORAL**



572.384

personas atendidas



212.062

personas colocadas



46%



54 %

212.062

Personas colocadas



206.346
OMIL

Avanzada 114.610
Intermedia 83.164
Básica 8.572



5.716
PLATAFORMAS
LABORALES

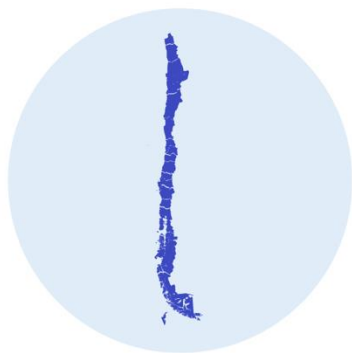
FERIAS LABORALES



26.460



22.540



15

Ferias en todo Chile.



3000

Empresas participantes.



81.000

Puestos laborales ofertados.



49.000

Postulantes.



697.622

Subsidios al empleo



79%



21%

SUBSIDIOS AL EMPLEO

299.193

Subsidio al Empleo Joven SEJ

395.052

Bono al Trabajo de la Mujer BTM

3.377 otros subsidios

SEGUIMIENTO DEL EGRESO

BECAS FONDO
CESANTÍA SOLIDARIO

DE 10,9 % A 56,4 %

REINVÉNTATE

DE 22,2 % A 51,2 %

FÓRMATE
LÍNEA TRANSPORTE

DE 23,3 % A 50,6 %

FÓRMATE LÍNEA
REGISTRO ESPECIAL

DE 17,3 % A 36,2 %

SABE, **Sistema de Análisis de** **Bolsas de Empleo online.**

1

**Decisiones basadas en
Evidencia de calidad**

2

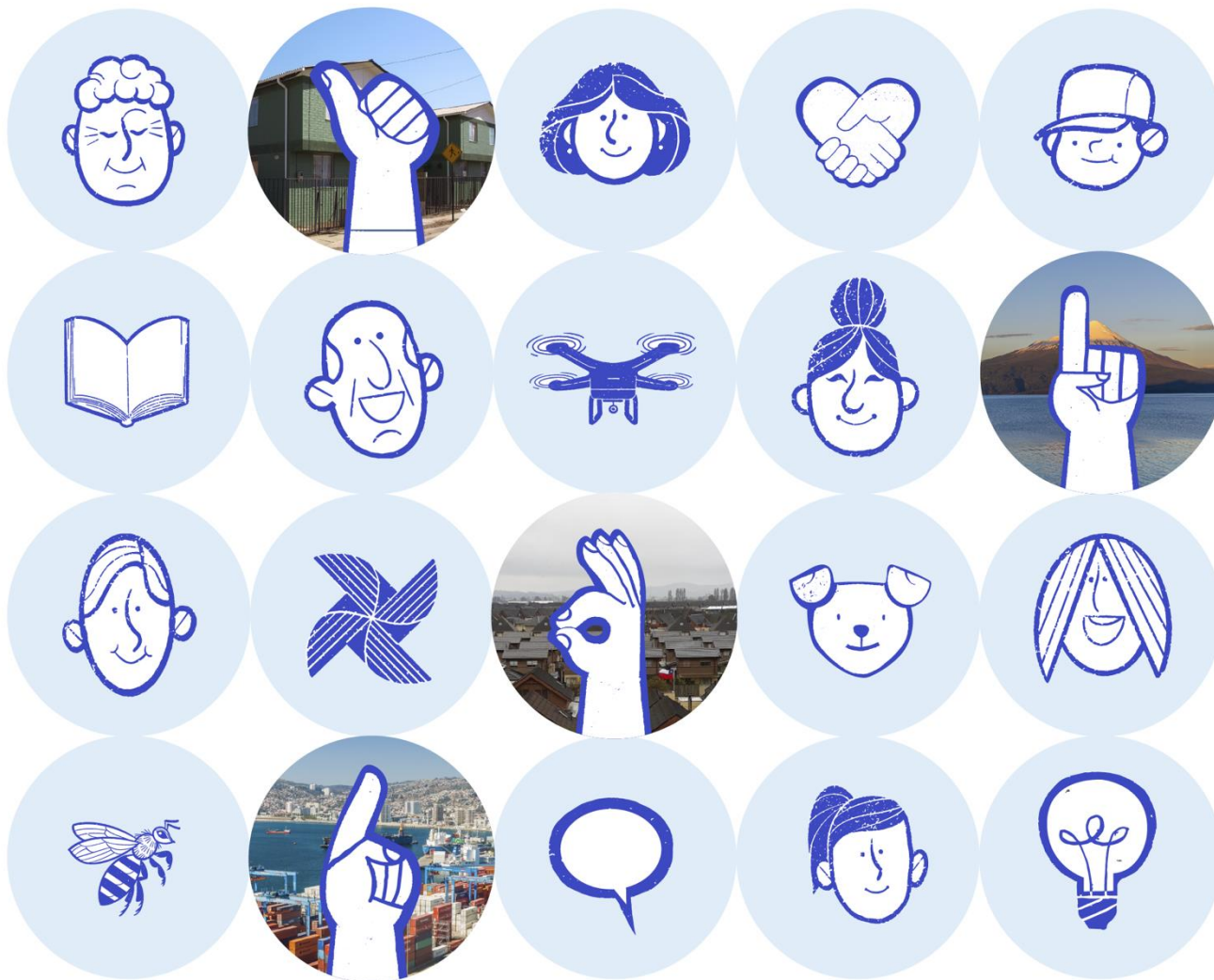
**Oferta formativa
más pertinente**

3

**Información útil y
actualizada para orientar
mejor en la búsqueda**

4

**Hecha por Sence +
Universidad de Chile +
OTIC SOFOFA**



SENCE 2025-2026

Avanzar en la concreción
de las mejoras institucionales,
con foco en pertinencia,
modernización y
experiencia usuaria.

1

**PROGRAMAS
DE CAPACITACIÓN**

2

**MEJORAS EN
FRANQUICIA
TRIBUTARIA**

3

**ATENCIÓN
A MIPYMES**

4

**INTERMEDIACIÓN
LABORAL**

5

**SUBSIDIOS
AL EMPLEO**

6

**HABILITACIÓN
LABORAL
E INNOVACIÓN**

7

**VINCULACIÓN
CON LA COMUNIDAD**

8

**FOCO
2025 - 2026**

VISIÓN

Ser la institución pública referente a nivel nacional y regional en el fortalecimiento de la empleabilidad de las personas y la productividad de las empresas, respondiendo de manera oportuna a las necesidades del mercado laboral en cada territorio, mediante un enfoque de calidad, universalidad, inclusión y una gestión descentralizada y ágil, contribuyendo al desarrollo social y económico del país y la calidad de vida de las personas.



CUENTA PÚBLICA
PARTICIPATIVA
2025

sence@



**CHILE
AVANZA
CONTIGO**



sence.cl



/sencechile



/sence.gob.cl



@sencechile

CHILE AVANZA CONTIGO

GOBIERNO DE CHILE