



En esta  
cuenta,  
las personas  
cuentan.

Y porque ustedes cuentan

**Queremos conocer  
tu opinión.**



**Preguntas en vivo**

/ responde ahora en [sence.cl](https://sence.cl)

# ¿Usted está trabajando desde su casa de manera remota (teletrabajo)?

SÍ     NO



**Preguntas en vivo**

/ responde ahora en [sence.cl](https://sence.cl)

# Solo si respondió **SÍ** en la primera pregunta, ¿qué le ha parecido la experiencia de teletrabajo?

- a. Me he podido adaptar sin problemas
- b. Me ha costado conciliar trabajo y responsabilidades propias de mi casa
- c. Me ha costado, pero me adapto
- d. No me acomoda para nada



**Preguntas en vivo**

/ responde ahora en [sence.cl](https://sence.cl)

# Con igual contenido, nivel y calidad de los cursos, usted prefiere modalidad:

- Presencial
- En línea



**Preguntas en vivo**

/ responde ahora en [sence.cl](https://sence.cl)

# Tras la crisis sanitaria que enfrenta nuestro país, el SENCE debiera enfocarse en:

- a. Capacitación de trabajadores y personas que están cesantes
- b. Empleo e intermediación laboral
- c. Subsidios para empresas y trabajadores
- d. Todas las anteriores
- e. Ninguna de las anteriores



**Preguntas en vivo**

/ responde ahora en [sence.cl](https://sence.cl)

**Si tuviera que definir a SENCE  
en un solo concepto, este sería  
(escriba el concepto)**



**Preguntas en vivo**

/ responde ahora en [sence.cl](https://sence.cl)

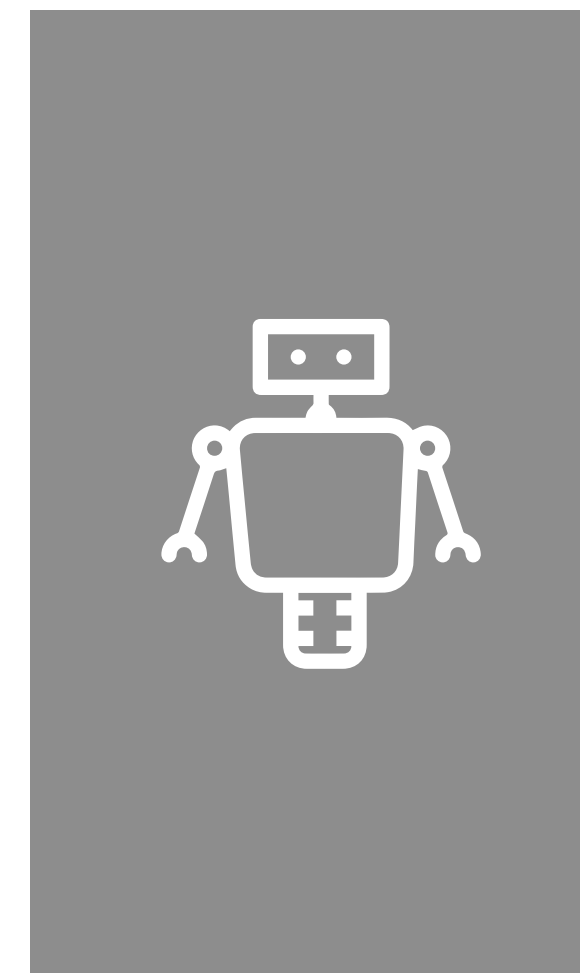


En esta  
cuenta,  
las personas  
cuentan.



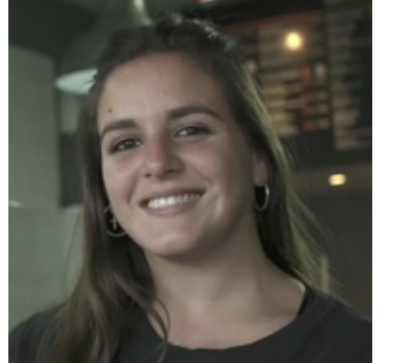
Los trabajos cambiaron,  
hoy todo gira en torno a la

# transformación digital



Por eso, 2019  
tenía que ser el año  
de la transformación,  
pero de las

# personas



Así como la transformación  
de nuestros usuarios.  
Con sus testimonios  
explicaremos nuestra

# gestión 2019

“



# Capacitación



“

Un trabajador con el sueldo mínimo jamás podría pagarse un curso de este nivel. Mi familia está feliz”.

José Marilao,  
alumno Curso de Conducción en Cañete.



Como a José,  
pudimos capacitar a:

# 681.027

trabajadores y personas que buscan un trabajo.

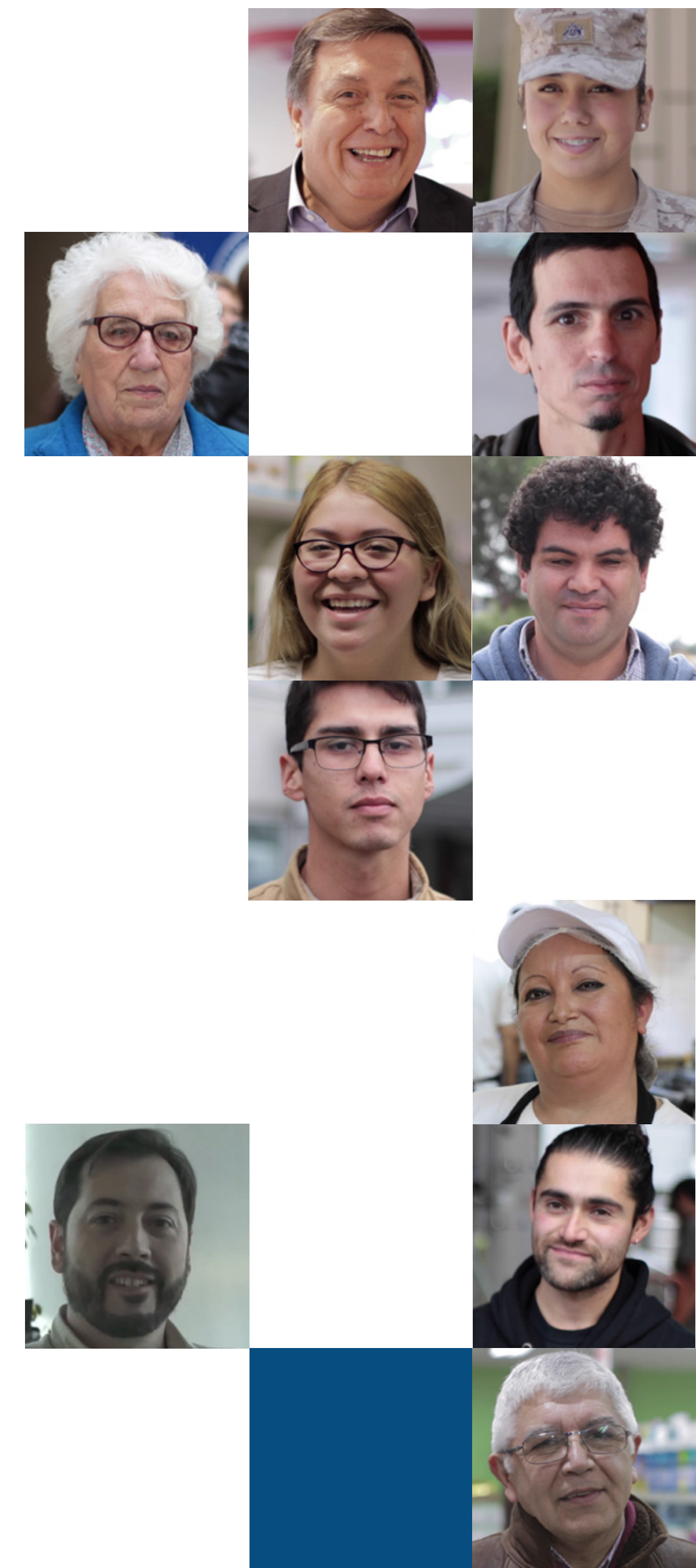
---

Mujeres: 61%

Franquicia Tributaria: 92%

Programas sociales, Región Metropolitana; 24%

Resto de las regiones: 76%

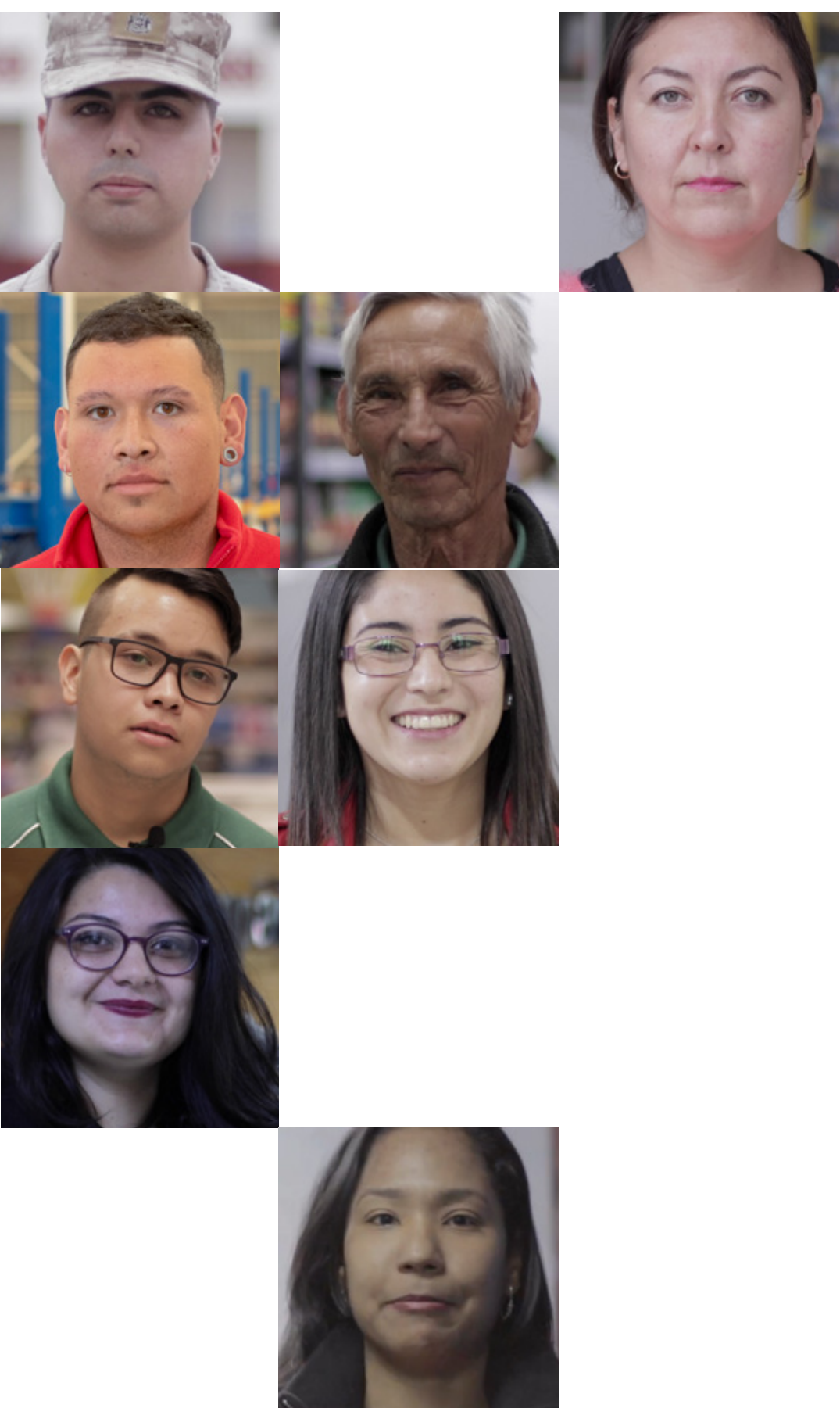




“

Pensé que en algún momento no iba a poder... pero sí, me reinventé”.

Paola Mena,  
alumna programa Reinventate.



Como a Paola, pudimos reinventar a:

# 1.136

personas que habían  
perdido su trabajo recientemente.

---

**Programa Reinvéntate:**  
*Pensado en el 80% más vulnerable de la población.*

**Inversión: M\$ 392.072**



“

Estoy con  
mi emprendimiento,  
he aprendido a sacar  
el IVA y a usar un lenguaje  
más técnico.  
Estoy muy contenta”.

Lorena Vidal,  
alumna programa Despega Mipe.



Como la señora Lorena,  
logramos que despegaran:

# 8.570

trabajadores, socios y dueños de micro  
y pequeñas empresas.

---

***Programa Despega Mipe:***

*Por primera vez ofrecimos cursos también para trabajadores.*

**Inversión: M\$ 1.433.755**

“

Muestran cómo es el mundo real... de poder desarrollar un software, sitios web, aplicaciones. Qué es lo que realmente está en el mercado”.

Francisca González,  
alumna programa Talento Digital.



**TALENTO  
DIGITAL**  
INTELIGENCIA  
HUMANA

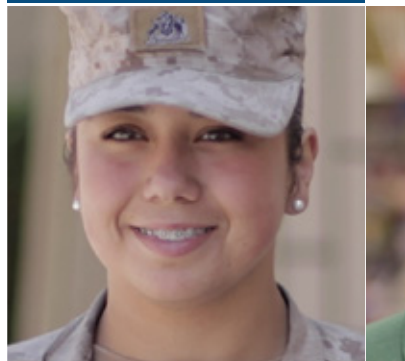
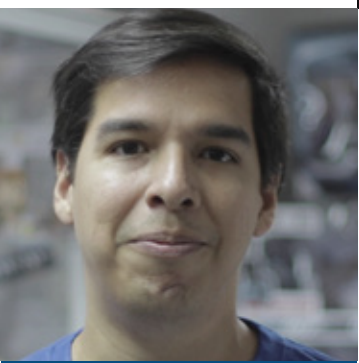
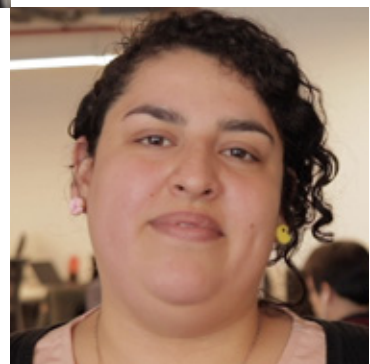
Como a Francisca, logramos capacitar  
en tecnología avanzada a:

# 1.500

nuevos talentos digitales para Chile.

---

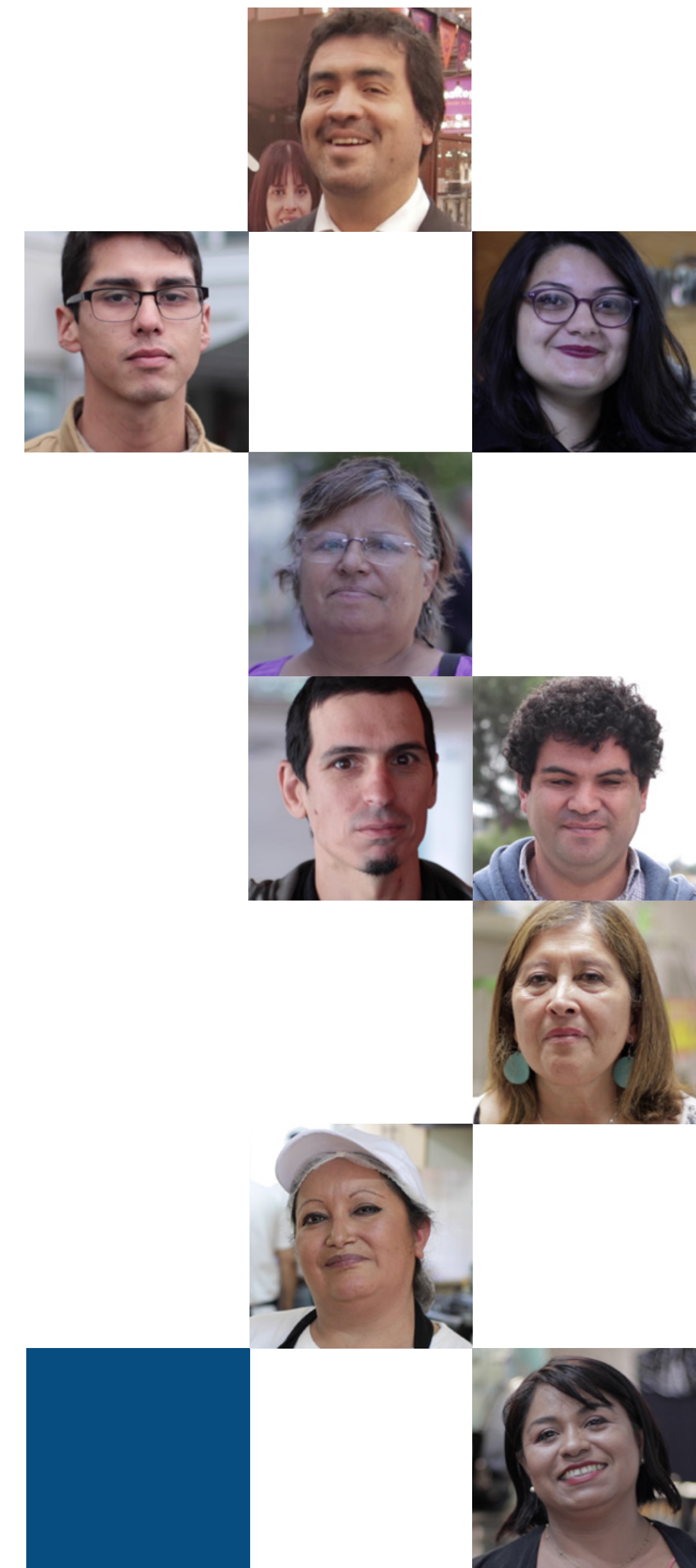
***Programa Talento Digital:  
Alianza público-privada / Metodología: bootcamp.***



Y en los próximos 3 años  
esperamos haber capacitado a:

# 16.000

nuevos talentos digitales para Chile.





“

Cuando hacía los cursos, los hacía en el metro, en el camino. En vez de ir viendo Facebook, iba viendo los videos y respondiendo los cuestionarios”.

Diego Orellana,  
alumno Cursos en Línea.

Como Diego, se inscribieron:

# 96.223

personas a nuestros Cursos en Línea.



---

*Cursos en Línea / Mayores de 18 años.  
Aprobaron: 8.679.*

*[Ver respuestas de la pregunta 1 y 2](#)*

# Intermediación laboral







“

Uno busca otras oportunidades. Quiero dar las gracias a Sence a lo que se refiere a abrirnos estas puertas”.

Carlos Aldunate Fuentes,  
postulante a Feria Laboral de Arica 2019.



Como Carlos, participaron 22.552 personas  
en nuestras ferias laborales, en las que

# 1.128

empresas ofrecieron puestos de trabajo.

---

*20 ferias laborales / 13 regiones del país.*



“

Uno no tiene acceso a la computación, entonces es una buena oportunidad para tener un mejor trabajo”.

María Mariqueo,  
postulante Móvil Busca Empleo.



móvil

sence  
busca  
empleo



# Subsidios al trabajo





“

Este programa me dio la oportunidad. Yo necesitaba reinsertarme; necesitaba cambiar mi sistema de vida y sentirme útil”.

Sandra Wuth,  
beneficiaria programa Experiencia Mayor.

Como a la señora Sandra,  
pudimos subsidiar la contratación de:

# 573

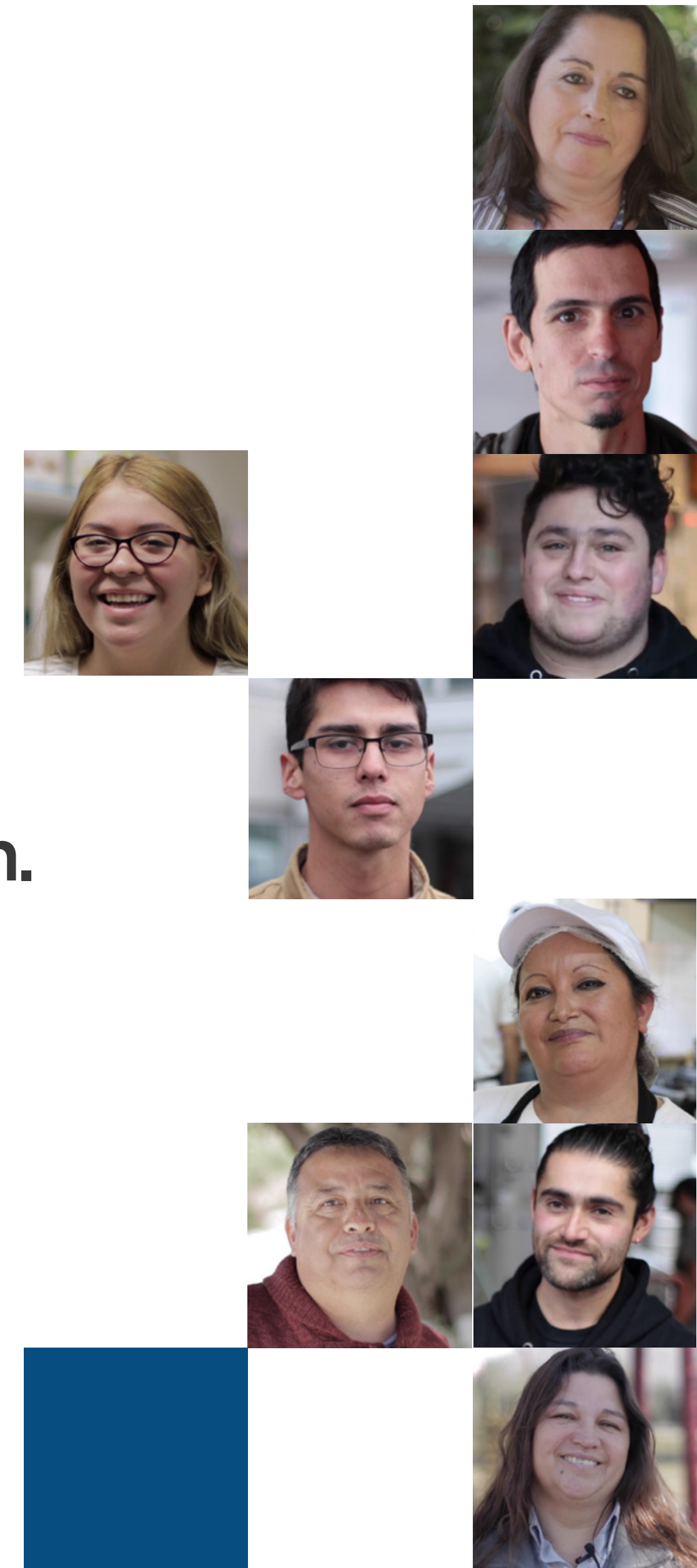
adultos mayores.

Entregando además, recursos para su capacitación.

---

*Programa Experiencia Mayor:  
Subsidio al trabajo + bono de capacitación.*

Inversión: M\$ 1.039.156



Además, durante todo el año, Sence logró  
capacitar a:

**4.000**

Personas mayores de 60 años a lo largo del país.





“

Es súper bueno estar acá en representación a tantas mujeres, que quizás quisieran estar en este lugar... es una gran oportunidad para nosotras”.

Yerinne Oliva, beneficiaria programa Aprendices. / Operadora CODELCO.



Como a Yerinne,  
subsudiamos y capacitamos a:

# 834

Jóvenes de hasta 25 años, en sus puestos de trabajo,  
en cerca de 103 empresas.

---

*Programa Aprendices:  
Subsidio + capacitación/  
Metodología: Formación Dual*

**Inversión: \$1.275.260**

“

Incentivan a la gente joven a trabajar. Compro las cosas que faltaban para mi hija”.

Camilo Urbina, beneficiario SEJ.



subsidio  
al empleo  
**joven**

sence

Como a Camilo,  
subsudiamos a:

# 773.300

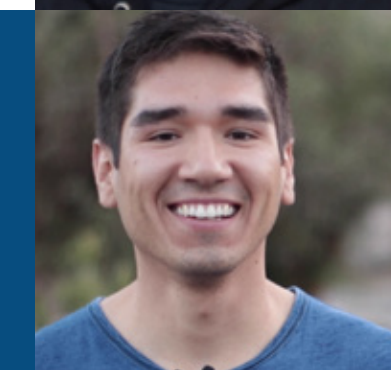
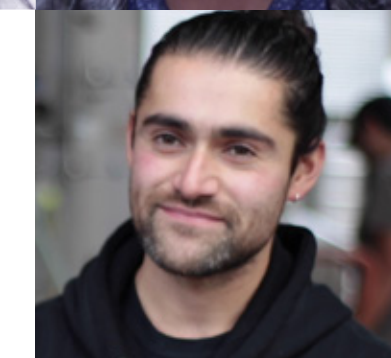
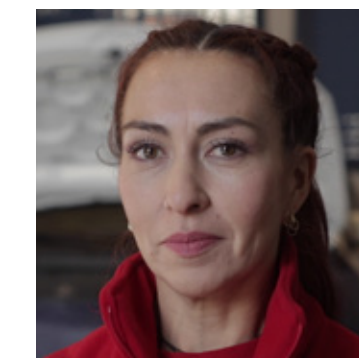
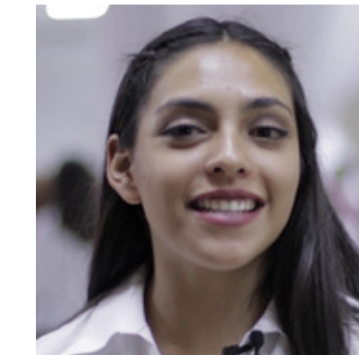
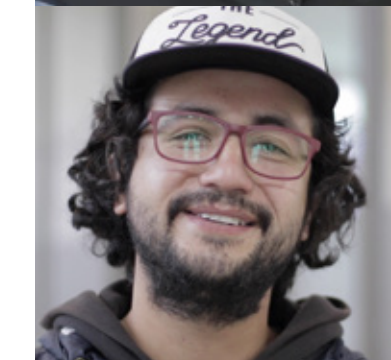
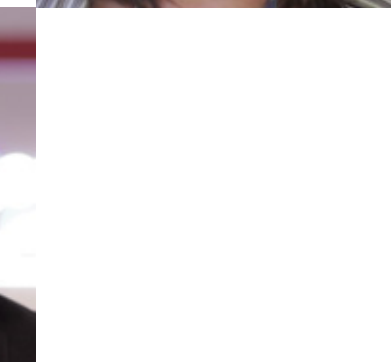
Jóvenes y mujeres trabajadoras.

---

*Subsidio al Empleo Joven, SEJ: 287.594 personas.*

*Bono al Trabajo de la Mujer, BTM: 394.326 personas.*

*(incremento de 8%).*

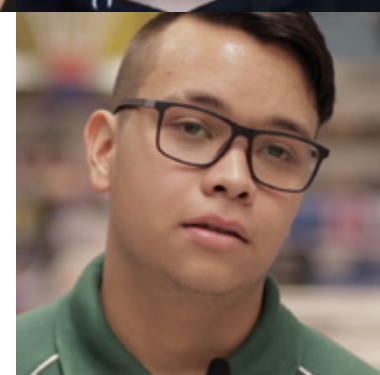
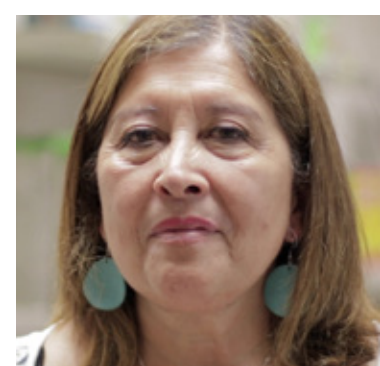


Hicimos cosas,

# pero la transformación debe continuar

por eso te presentamos nuestras 3 principales metas  
para el **2020 - 2022.**

Pero antes veamos sus respuestas.

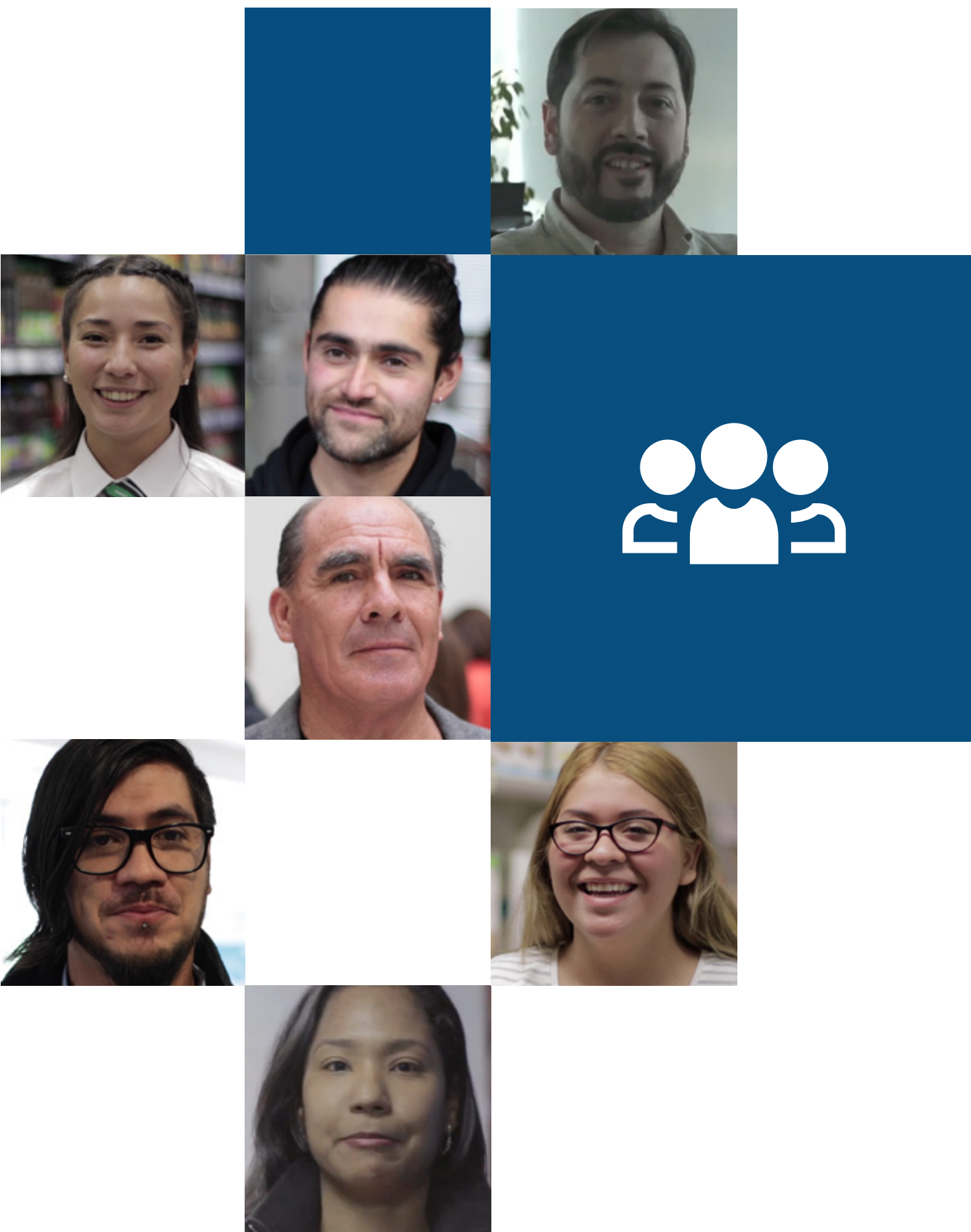


## Respuesta pregunta 3

Con igual contenido, nivel y calidad de los cursos, usted prefiere modalidad:

a. Presencial

b. En línea



# Cambios desde lo administrativo: Transformación Digital del Servicio

Se inició el 2019 y nos permitirá ser  
más eficientes y transparentes

*Servicio Conectado - Botón de pago - Más Cursos en Línea - Nuevo Buscador de Cursos.*

## Respuesta pregunta 4

Tras la crisis sanitaria que enfrenta nuestro país,  
el SENCE debiera enfocarse en:

- a. Capacitación de trabajadores y personas que están cesantes
- b. Empleo e intermediación laboral
- c. Subsidios para empresas y trabajadores
- d. Todas las anteriores
- e. Ninguna de las anteriores

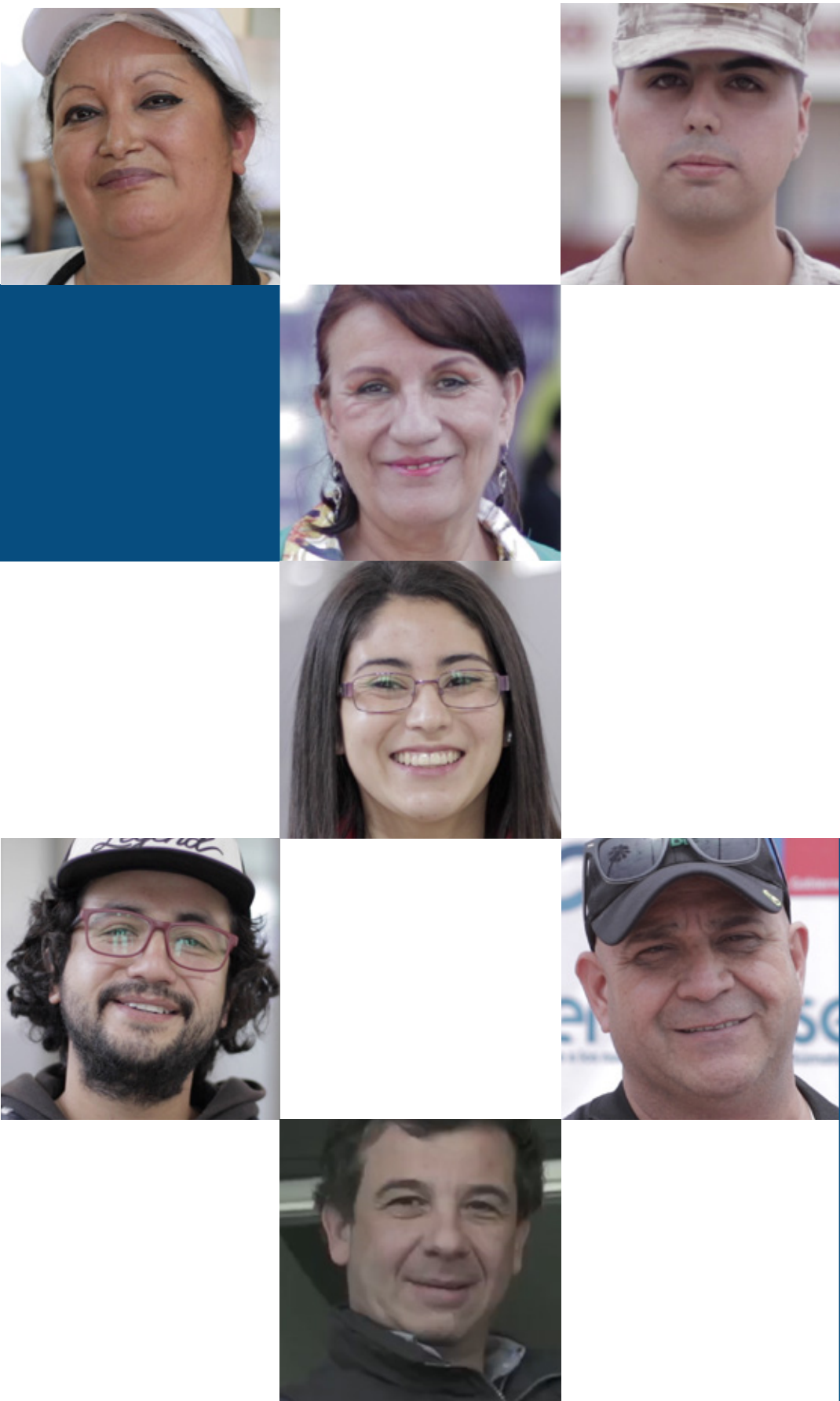




Nos conectaremos con el sector productivo

# para entender y generar los nuevos empleos

*Observatorio Laboral - Nueva Unidad de Empresas*





Proyecto de Ley / modernización Sence

# “Capacitación para el empleo”

Ingresó al Congreso / Marzo de 2019



# Principales propuestas



Propuesta 1.

## Fondos concursables de capacitación para las pymes.

*Crear un sistema de fondos. Así, nos adaptamos a sus necesidades.*



Propuesta 2.

## Cofinanciamiento de capacitación para mejorar su calidad.

*Establecer un cofinanciamiento del 20% a las grandes empresas (excluye a las pymes).*



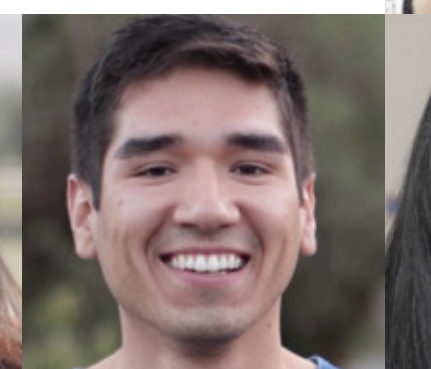
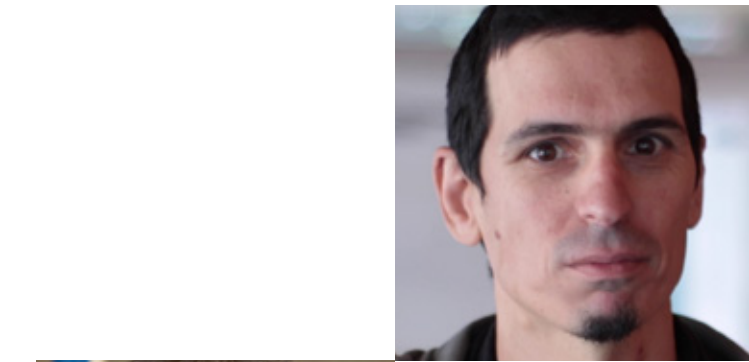
Propuesta 3.

## Acompañar y ayudar a las personas en la búsqueda de empleo.

*Incorporar intermediación, especialmente en los grupos más vulnerables.*



**El motor que nos mueve  
para seguir transformándonos  
son nuestros usuarios**





Muchas gracias por haber  
participado en nuestra:  
Cuenta Pública **Sence**  
/ Gestión **2019**

—  
La respuesta de la pregunta 5  
estará disponible en **sence.cl**.