



Este reporte de caracterización de personas beneficiarias presenta los principales antecedentes de los programas de subsidios al empleo: **Subsidio al Empleo Joven (SEJ)** y **Bono al Trabajo de la Mujer (BTM)** año 2025.

La fuente de información para la elaboración de éste corresponde a las bases de datos administrativas de los mismos programas, actualizadas al mes de diciembre de 2025. En este reporte se presenta información administrativa de los programas y una caracterización general de las personas en base a sus antecedentes personales disponibles.

1. ANTECEDENTES ADMINISTRATIVOS DEL PROGRAMA

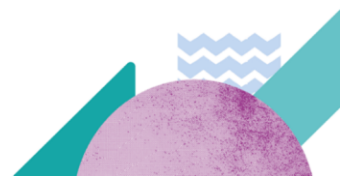
Las personas beneficiarias de los subsidios corresponden tanto a personas trabajadoras como empresas. En el caso de SEJ, quienes recibieron el subsidio el año 2025 son 289.383 personas lo que representa una disminución de 3,3% respecto al año anterior (299.193 personas). Las personas beneficiarias se encuentran distribuidas en las dieciséis regiones del país con una mayor proporción en la región Metropolitana, con un 38,6%, seguido de la región de Valparaíso con un 9,9% y la región del Biobío con un 8,8%.

En cuanto al BTM, el total de trabajadoras que recibieron el bono el año 2025 son 372.260 lo que significa una disminución de un 5,8% respecto al año anterior (395.052 personas). Se encuentran distribuidas en las dieciséis regiones del país con una alta concentración en la región Metropolitana, con un 38,8% de las beneficiarias, seguido de la región de Valparaíso con un 11% y la región del Biobío con un 8,1% de éstas.

TABLA N°1: PERSONAS BENEFICIARIAS SEGÚN REGIÓN

REGIÓN	SEJ		BTM	
	PERSONAS	%	PERSONAS	%
ARICA Y PARINACOTA	3.815	1,3%	4.884	1,3%
TARAPACA	4.284	1,5%	7.583	2,0%
ANTOFAGASTA	6.585	2,3%	13.887	3,7%
ATACAMA	3.939	1,4%	5.574	1,5%
COQUIMBO	12.091	4,2%	15.451	4,2%
VALPARAISO	28.589	9,9%	40.856	11,0%
METROPOLITANA	111.558	38,6%	144.590	38,8%
O HIGGINS	17.821	6,2%	22.711	6,1%
MAULE	21.227	7,3%	24.732	6,6%
ÑUBLE	8.882	3,1%	10.259	2,8%
BIOBIO	25.473	8,8%	30.128	8,1%
ARAUCANIA	18.435	6,4%	20.655	5,5%
LOS RIOS	7.361	2,5%	8.132	2,2%
LOS LAGOS	15.718	5,4%	17.165	4,6%
AYSEN	1.443	0,5%	2.004	0,5%
MAGALLANES	2.089	0,7%	3.649	1,0%
SIN INFORMACION	73	0,0%	0	0,0%
TOTAL	289.383	100,0%	372.260	100,0%

Fuente: Elaboración propia a partir de bases de datos administrativas del Servicio Nacional de Capacitación y Empleo.





1.1 CARACTERÍSTICAS DE LAS EMPRESAS BENEFICIARIAS

El número de empresas que participan del programa es de 435 en el caso del SEJ y de 453 para el BTM. Las empresas se concentran en primer lugar en la región Metropolitana con el 66,2% en el SEJ y un 67,3% en el BTM. En el caso del SEJ, el segundo y tercer lugar lo ocupan las regiones de Valparaíso y Biobío con un 6,2 y un 5,3%, situación que se invierte en el caso del BTM, en que el segundo lugar lo ocupa Biobío con un 6,2% y Valparaíso con un 5,3%.

TABLA N°2: EMPRESAS BENEFICIARIAS SEGÚN REGIÓN

REGIÓN	SEJ		BTM	
	EMPRESAS	%	EMPRESAS	%
ARICA Y PARINACOTA	5	1,1%	4	0,9%
TARAPACA	2	0,5%	4	0,9%
ANTOFAGASTA	0	0,0%	1	0,2%
ATACAMA	1	0,2%	4	0,9%
COQUIMBO	11	2,5%	12	2,6%
VALPARAISO	27	6,2%	24	5,3%
METROPOLITANA	288	66,2%	305	67,3%
O HIGGINS	16	3,7%	20	4,4%
MAULE	9	2,1%	11	2,4%
ÑUBLE	14	3,2%	11	2,4%
BIOBIO	23	5,3%	28	6,2%
ARAUCANIA	14	3,2%	10	2,2%
LOS RIOS	8	1,8%	5	1,1%
LOS LAGOS	14	3,2%	10	2,2%
AYSEN	1	0,2%	2	0,4%
MAGALLANES	2	0,5%	2	0,4%
TOTAL	435	100,0%	453	100,0%

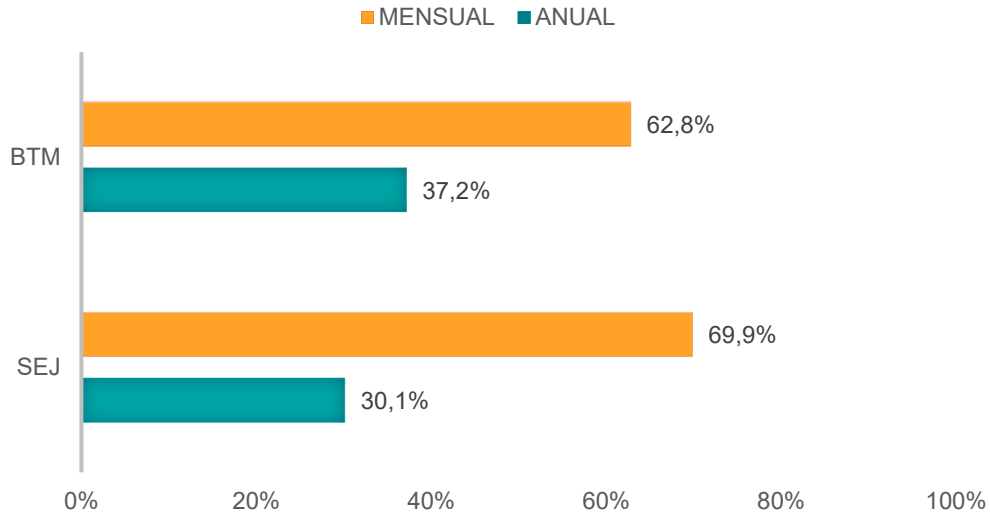
Fuente: Elaboración propia a partir de bases de datos administrativas del Servicio Nacional de Capacitación y Empleo.

Respecto de la modalidad de pago en los dos programas, esta se realiza en dos modalidades, ya sea a través de pago mensual o pago anual, según lo solicite la persona beneficiaria. En el caso del SEJ el 69,9% de las personas opta por pago mensual y el 30,1% por pago anual. En el BTM, el 62,8% prefiere pago anual y el 37,2% el pago mensual.





GRÁFICO N°1: PERSONAS BENEFICIARIAS
SEGÚN MODALIDAD DE PAGO

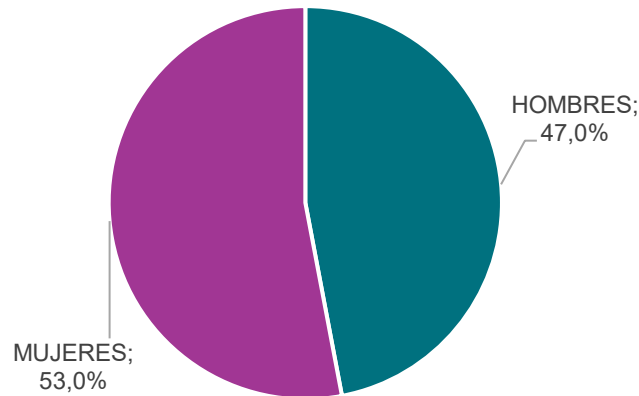


Fuente: Elaboración propia a partir de bases de datos administrativas del Servicio Nacional de Capacitación y Empleo.

1.2 CARACTERÍSTICAS DE LAS PERSONAS BENEFICIARIAS

Las personas beneficiadas con el Subsidio al Empleo Joven son en un 53% mujeres y un 47% corresponde a hombres.

GRAFICO N°2: DISTRIBUCION POR SEXO SUBSIDIO
EMPLEO JUVENIL



Fuente: Elaboración propia a partir de bases de datos administrativas del Servicio Nacional de Capacitación y Empleo.

